

ПЛАТФОРМА НТИ



АКСЕЛERAЦИОННАЯ ПРОГРАММА **ФАБРИКА** ИСКУССТВЕННОГО ИНТЕЛЛЕКТА

ФИНАНСОВОГО УНИВЕРСИТЕТА ПРИ ПРАВИТЕЛЬСТВЕ
РОССИЙСКОЙ ФЕДЕРАЦИИ

НАЗВАНИЕ ПРОЕКТА: FINSA

ФИО ДОКЛАДЧИКОВ: ФЕДОТОВ ВЛАДИМИР АЛЕКСАНДРОВИЧ

АКТУАЛЬНОСТЬ



**ЦИФРОВИЗАЦИЯ
ОБРАЗОВАНИЯ**



**ЕЖЕГОДНЫЙ
«ПОТОК»
ПЕРВОКУРСНИКОВ**



NON STOP USE

ПРОБЛЕМЫ

1

**СЛОЖНОСТЬ В
ОРИЕНТИРОВАНИИ**

4

**НЕАКТУАЛЬНОСТЬ НОВОСТНОЙ
ЛЕНТЫ ВУЗА**

2

**ТРУДНОСТЬ МОНИТОРИНГА
УСПЕВАЕМОСТИ**

5

**НЕПОЛНОЦЕННАЯ РАБОТА
САЙТА ВУЗА НА МОБИЛЬНЫХ
УСТРОЙСТВАХ**

3

**ТРУДНОСТЬ ВО
ВЗАИМОДЕЙСТВИИ И
КОММУНИКАЦИИ С
ПРЕПОДАВАТЕЛЯМИ**

6

**НЕПОЛНОЦЕННЫЙ ДОСТУП
СТУДЕНТОВ К УЧЕБНЫМ
МАТЕРИАЛАМ**

FINCA - РЕШЕНИЕ ПРОБЛЕМ



НАВИГАТОР



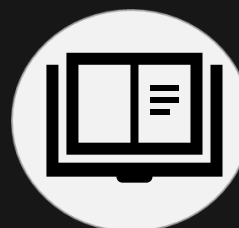
**РАСПИСАНИЕ С УКАЗАНИЕМ
КАБИНЕТОВ. ДОМАШНИХ
ЗАДАНИЙ. ЛЕКЦИЙ**



НОВОСТНАЯ ЛЕНТА



**НАПОМИНАНИЕ О
НАЧАЛЕ ЗАНЯТИЯ И
НОМЕРЕ КАБИНЕТА**



**ТАБЕЛЬ
УСПЕВАЕМОСТИ
СТУДЕНТА**



**ИНФОРМАЦИЯ О РАБОТЕ
УЧЕБНЫХ И
СТРУКТУРНЫХ
ПОДРАЗДЕЛЕНИЙ ВУЗА**

ЦЕННОСТНОЕ ПРЕДЛОЖЕНИЕ

ГЛАВНОЙ ЗАДАЧЕЙ НАШЕГО ПРОДУКТА ЯВЛЯЕТСЯ **УПРОЩЕНИЕ ЖИЗНИ СТУДЕНТОВ И ПРЕПОДАВАТЕЛЕЙ** В СФЕРЕ ОБУЧЕНИЯ. ПРИЛОЖЕНИЕ ВКЛЮЧАЕТ В СЕБЯ ВСЕ НЕОБХОДИМЫЕ ФУНКЦИИ ДЛЯ КОМФОРТНОЙ ЖИЗНИ ВУЗА.

ЦЕЛЕВАЯ АУДИТОРИЯ

**НАШИ
ПОЛЬЗОВАТЕЛИ**



СТУДЕНТЫ

- БАКАЛАВРИАТ
- МАГИСТРАТУРА
- АСПИРАНТУРА

**СОТРУДНИКИ
ВУЗА**

- ПРЕПОДАВАТЕЛИ
- ДР. РАБОТНИКИ

**НАШИ
КЛИЕНТЫ**



**ОБРАЗОВАТЕЛЬНЫЕ
УЧРЕЖДЕНИЯ**

- УНИВЕРСИТЕТЫ
- АКАДЕМИИ
- КОЛЛЕДЖИ

РЫНОК *

TAM: В РОССИЙСКОЙ ФЕДЕРАЦИИ ЕСТЬ 497 ГОСУДАРСТВЕННЫХ И 213 НЕГОСУДАРСТВЕННЫХ УЧРЕЖДЕНИЙ ВЫСШЕГО ОБРАЗОВАНИЯ + БОЛЕЕ 3500 КОЛЛЕДЖЕЙ. СЛЕДОВАТЕЛЬНО ОБЩИЙ ОБЪЕМ РЫНКА. ИСХОДЯ ИЗ ЦЕНЫ ПОДПИСКИ 500 ТЫС. РУБЛЕЙ В ГОД. СОСТАВЛЯЕТ 1.105.000.000 РУБЛЕЙ/ГОД

SAM: ОБЪЕМ РЫНКА КОНКУРЕНТОВ НЕИЗВЕСТЕН. НО ОН НЕЗНАЧИТЕЛЕН. У БОЛЬШЕЙ ЧАСТИ ВУЗОВ НЕТ ПРИЛОЖЕНИЯ

SOM: ПОСКОЛЬКУ ФИНАНСИРОВАНИЯ ПРЯМО КОРРЕЛИРУЕТ С КОЛИЧЕСТВОМ СТУДЕНТОВ ВУЗА. ПОТЕНЦИАЛЬНЫМИ КЛИЕНТАМИ ЯВЛЯЮТСЯ НАИБОЛЕЕ КРУПНЫЕ ВУЗЫ + НЕМНОГОЧИСЛЕННЫЕ СТОЛИЧНЫЕ ПРЕСТИЖНЫЕ ВУЗЫ. НАША АУДИТОРИЯ - ТОП 100 САМЫХ БОЛЬШИХ ВУЗОВ СТРАНЫ + ОКОЛО 10 НЕБОЛЬШИХ ЧАСТНЫХ ВУЗОВ + (ПОТЕНЦИАЛЬНО) НЕКОТОРОЕ КОЛИЧЕСТВО НАИБОЛЕЕ КРУПНЫХ КОЛЛЕДЖЕЙ. ОБЪЕМ ДОСТУПНОГО РЫНКА: ОТ 60.000.000 РУБЛЕЙ/ГОД

КОНКУРЕНТНЫЙ АНАЛИЗ

ФУНКЦИОНАЛ ПРИЛОЖЕНИЯ	FINCA	КАМПУС	HSE APP X	TSU.INTIME	APPS4B	
					РХТУ	МГИМО
УЧЕБНОЕ РАСПИСАНИЕ	+	+	+	+	+	+
НОВОСТНАЯ ЛЕНТА	+	-	-	-	+	+
ПОИСК СВОБОДНЫХ АУДИТОРИЙ	+	-	+	-	-	-
ИНФОРМАЦИЯ О ПРЕПОДАВАТЕЛЕ	+	-	+	-	-	-
УВЕДОМЛЕНИЕ О НАЧАЛЕ ЗАНЯТИЯ	+	-	+	-	-	-
НАВИГАЦИОННЫЙ МОДУЛЬ	+	-	+	-	-	-
ТАБЛИЦА УСПЕВАЕМОСТИ	+	-	+	-	-	-
ДОПОЛНИТЕЛЬНЫЕ ФУНКЦИИ	<ol style="list-style-type: none"> ГРАФИК РАБОТЫ ДЕКАНАТА . СТОЛОВЫХ. КОВОРКИНГОВ. МЕДИАТЕКИ И ДРУГИХ СЛУЖБ ВУЗА ПРИКРЕПЛЕНИЕ ЛЕКЦИЙ ПРЕПОДАВАТЕЛЯМИ ПЕРЕДАЧА ДОМ.ЗАДАНИЙ ЧЕРЕЗ ПРИЛОЖЕНИЕ КОММУНИКАЦИОННЫЙ МОДУЛЬ ДЛЯ ПРЕПОДАВАТЕЛЕЙ И СТУДЕНТОВ ЛИЧНЫЙ ПЛАНЕР 	НЕТ	<ol style="list-style-type: none"> ЭЛЕКТРОННЫЙ ЧИТАТЕЛЬСКИЙ БИЛЕТ УСТАНОВЛЕНИЕ ДЕДЛАЙНОВ ДЛЯ ВЫПОЛНЕНИЯ ЛИЧНЫХ ЗАДАЧАХ 	НЕТ	<ol style="list-style-type: none"> РАСПИСАНИЕ ЭКЗАМЕНОВ НАПИСАТЬ В АДМИНИСТРАЦИЮ ВУЗА ИНФОРМАЦИЯ «О ВУЗЕ» ОСТАВИТЬ ПОЖЕЛАНИЯ ПО УЛУЧШЕНИЮ ПРИЛОЖЕНИЯ ВУЗА 	

БИЗНЕС-МОДЕЛЬ

КЛЮЧЕВЫЕ ПАРТНЕРЫ



ОБРАЗОВАТЕЛЬНЫЕ УЧРЕЖДЕНИЯ И АССОЦИАЦИИ.

ТЕХНОЛОГИЧЕСКИЕ ПАРТНЕРЫ И ПОСТАВЩИКИ ОБЛАЧНЫХ УСЛУГ.

МАРКЕТИНГОВЫЕ И ПРОДАЖНЫЕ АГЕНТСТВА.

КЛЮЧЕВЫЕ НАПРАВЛЕНИЯ ДЕЯТЕЛЬНОСТИ



РАЗРАБОТКА И ОБНОВЛЕНИЕ ПО.

МАРКЕТИНГ И ПРОДАЖИ.

ПОДДЕРЖКА И ОБСЛУЖИВАНИЕ КЛИЕНТОВ.

КЛЮЧЕВЫЕ РЕСУРСЫ



РАЗРАБОТЧИКИ ПО И ЭКСПЕРТЫ В ОБЛАСТИ ОБРАЗОВАТЕЛЬНЫХ ТЕХНОЛОГИЙ.

ИНФРАСТРУКТУРА ДЛЯ ПОДДЕРЖКИ И ОБНОВЛЕНИЯ ПРИЛОЖЕНИЯ.

ЦЕННОСТНОЕ ПРЕДЛОЖЕНИЕ



ПРЕДЛОЖЕНИЕ ИННОВАЦИОННОГО И КОМПЛЕКСНОГО РЕШЕНИЯ ДЛЯ ЦИФРОВИЗАЦИИ УЧЕБНОГО ПРОЦЕССА В ФИНАНСОВОМ УНИВЕРСИТЕТЕ.

ОТНОШЕНИЯ С КЛИЕНТАМИ



ПЕРСОНАЛИЗИРОВАННОЕ ОБСЛУЖИВАНИЕ КЛЮЧЕВЫХ КЛИЕНТОВ.

ПОДДЕРЖКА И ОБРАТНАЯ СВЯЗЬ ЧЕРЕЗ ВЕБ-ПОРТАЛ И МОБИЛЬНОЕ ПРИЛОЖЕНИЕ.

КАНАЛЫ ПРОДВИЖЕНИЯ (СБЫТА)

ПРЯМЫЕ ПРОДАЖИ УНИВЕРСИТЕТАМ ЧЕРЕЗ ОТДЕЛ ПРОДАЖ.

ПАРТНЕРСТВА С ОБРАЗОВАТЕЛЬНЫМИ ОРГАНИЗАЦИЯМИ И ИТ-КОМПАНИЯМИ.

УЧАСТИЕ В ОБРАЗОВАТЕЛЬНЫХ ВЫСТАВКАХ И КОНФЕРЕНЦИЯХ.



ПОТРЕБИТЕЛЬСКИЕ СЕГМЕНТЫ



РЫНОК РОССИИ

УНИВЕРСИТЕТЫ И ДРУГИЕ ВЫСШИЕ УЧЕБНЫЕ ЗАВЕДЕНИЯ.

СТРУКТУРА ИЗДЕРЖЕК



РАЗРАБОТКА И ПОДДЕРЖКА ПО.

МАРКЕТИНГ И ПРОДВИЖЕНИЕ.

ЗАТРАТЫ НА ОБСЛУЖИВАНИЕ КЛИЕНТОВ И ТЕХНИЧЕСКУЮ ПОДДЕРЖКУ.

ПОТОКИ ДОХОДОВ



ПОДПИСКА ДЛЯ ВУЗОВ НА ОБНОВЛЕНИЯ И ТЕХНИЧЕСКУЮ ПОДДЕРЖКУ.

ПРЕДЛОЖЕНИЕ ДОПОЛНИТЕЛЬНЫХ УСЛУГ. ТАКИХ КАК КАСТОМИЗАЦИЯ И ИНТЕГРАЦИЯ С СУЩЕСТВУЮЩИМИ СИСТЕМАМИ УНИВЕРСИТЕТА.

ЭКОНОМИЧЕСКИЕ ПОКАЗАТЕЛИ

1. ЦЕНА ДЛЯ КЛИЕНТОВ:

ПОДПИСКА ДЛЯ ВУЗОВ НА ПОЛЬЗОВАНИЕ ПРИЛОЖЕНИЕМ – 500.000 РУБЛЕЙ В ГОД

2. ДОХОДНАЯ ЧАСТЬ:

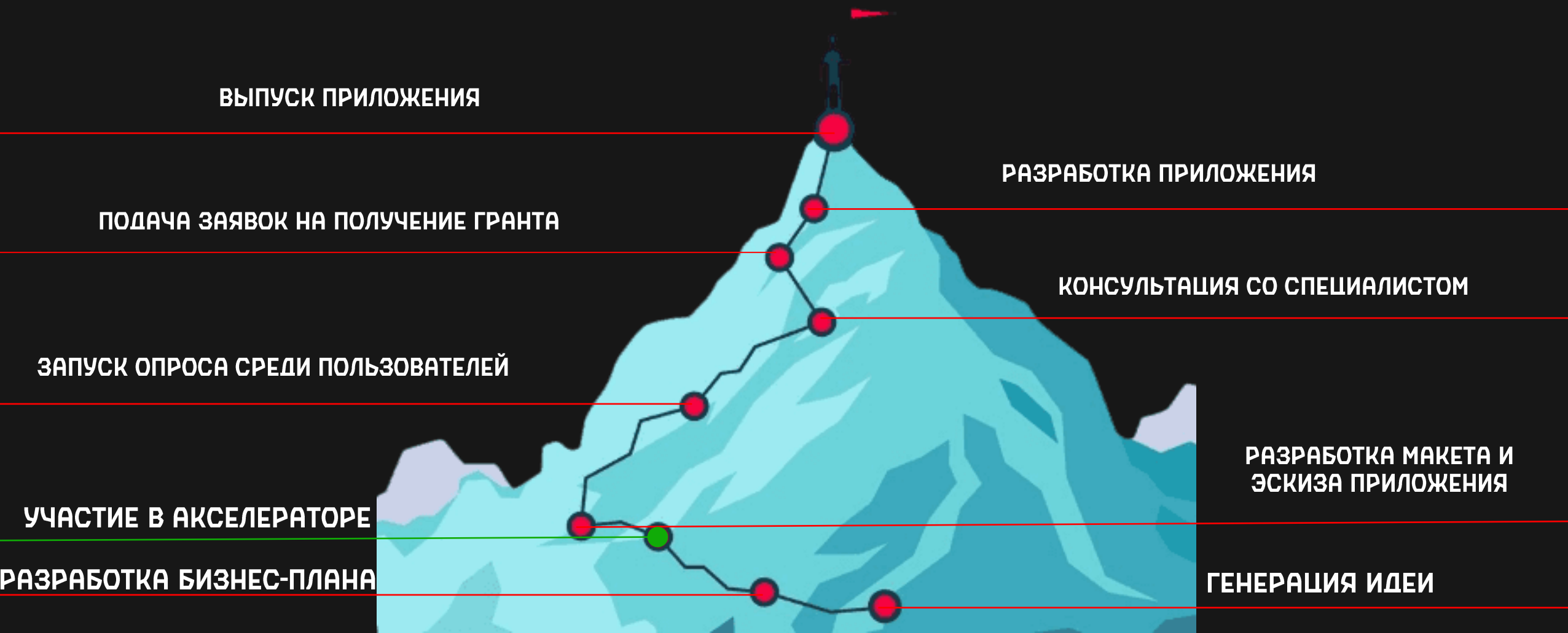
N-ОЕ КОЛИЧЕСТВО ПОДПISOK OT ВУЗОВ

3. РАСХОДНАЯ ЧАСТЬ:

РАЗРАБОТКА ПРИЛОЖЕНИЯ – 2.000.000 РУБЛЕЙ ЕДИНОРАЗОВО

НАЙМ IT- И UX/UI ДИЗАЙН-СПЕЦИАЛИСТОВ ДЛЯ ПОДДЕРЖАНИЯ РАБОТЫ ПРИЛОЖЕНИЯ И РАБОТЫ С БАЗАМИ ДАННЫХ – 120.000 РУБЛЕЙ (ПО МЕРЕ РАСШИРЕНИЯ КЛИЕНТСКОЙ БАЗЫ ПОТРЕБУЕТСЯ РАСШИРЕНИЕ ШТАТА)

ДОРОЖНАЯ КАРТА РАЗВИТИЯ



РИСКИ

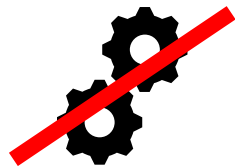
РЕШЕНИЯ



**НЕУДАЧА В
ПОЛУЧЕНИИ
ГРАНТА (НЕХВАТКА
ФИНАНСОВ ДЛЯ
РЕАЛИЗАЦИИ
ПРИЛОЖЕНИЯ)**



**РАССМОТРЕНИЕ
НОВЫХ ГРАНТОВ
ИЛИ ПРИВЛЕЧЕНИЕ
ИНВЕСТОРОВ**



**ПРОБЛЕМЫ В
РАБОТЕ
ПРИЛОЖЕНИЯ В
СВЯЗИ С
ЧРЕЗМЕРНОЙ
ЗАГРУЖЕННОСТЬЮ**



**УЛУЧШЕНИЕ
СЕРВЕРОВ:
ДОРАБОТКА
ПРИЛОЖЕНИЯ
РАЗРАБОТЧИКОМ**

ЗАПРОС К АУДИТОРИИ

1

**КОНСУЛЬТАЦИЯ СО СПЕЦИАЛИСТОМ В
ОБЛАСТИ ГРАНТОВ**

2

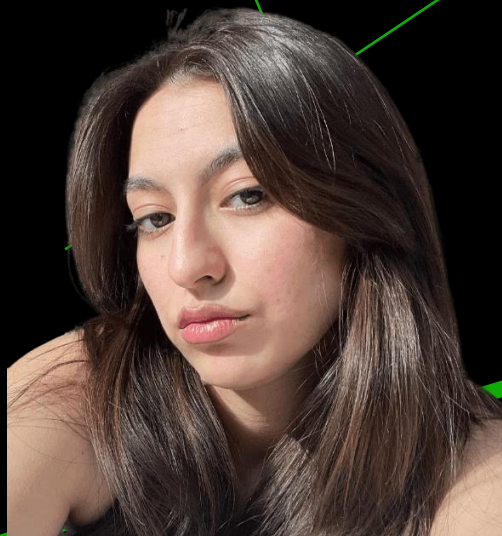
**СПЕЦИАЛИСТ МОБИЛЬНОЙ И WEB
РАЗРАБОТКИ + ДИЗАЙНЕР**

3

**ПРЕДСТАВИТЕЛИ ИНЫХ ВУЗОВ ДЛЯ
ДАЛЬНЕЙШЕГО СОТРУДНИЧЕСТВА**

КОМАНДА

ЛИДЕР КОМАНДЫ



**ТУРГУНОВА
АЛИНА**



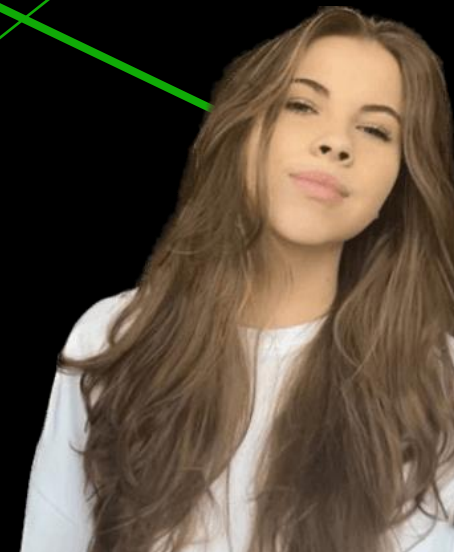
**ЦОЙ
МИРОСЛАВ**



**ФЕДОТОВ
ВЛАДИМИР**



**ТРИФОНОВА
ЕЛИЗАВЕТА**



**ЛЮКИНА
ВЕРОНИКА**

КОНТАКТЫ

ФЕДОТОВ ВЛАДИМИР АЛЕКСАНДРОВИЧ

- **ТЕЛЕФОН:** +7-995-103-47-13
- **TELEGRAM:** @PERVENTIL
- **ПОЧТА:** VLADIMIRFEDOTOV7282@YANDEX.RU