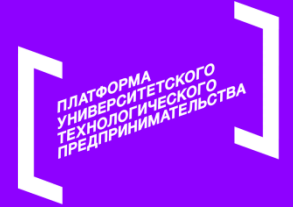
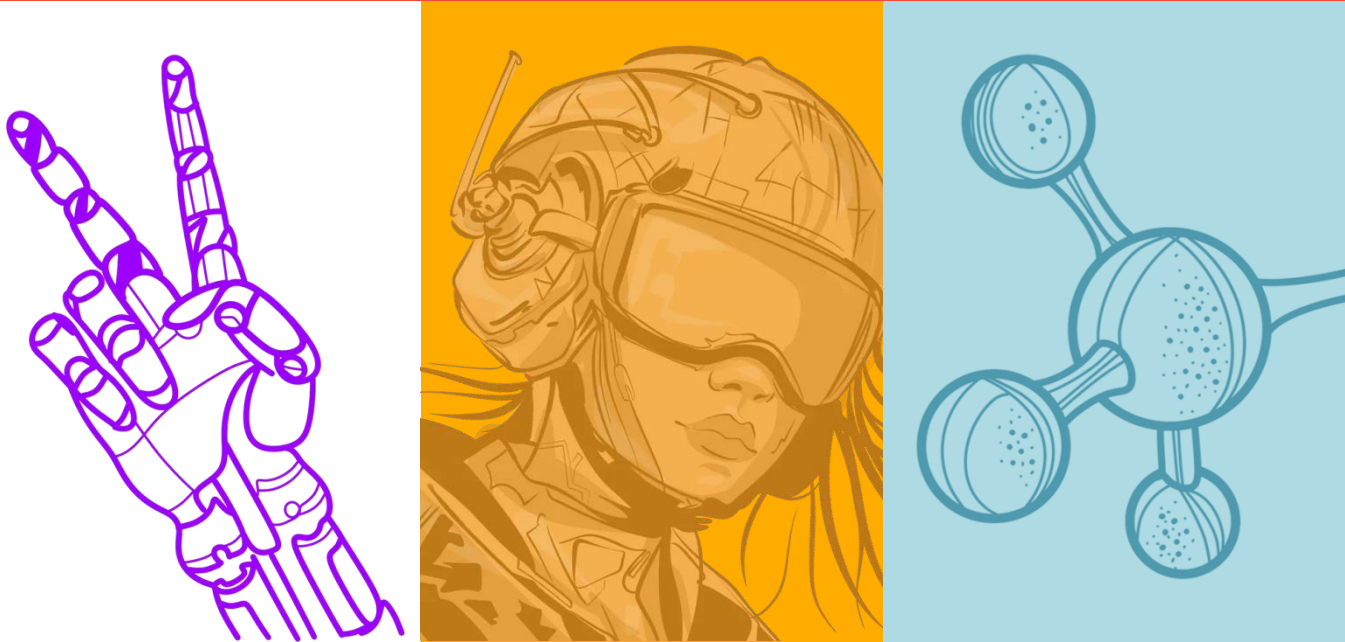


Акселерационная  
программа

#ЭТОМОЁДЕЛО



# Интерактивная карта Центрального парка для маломобильных людей



Дмитриева Вероника Дмитриевна  
Петнюнас Дарья Алексеевна  
Дьяченко Светлана Петровна

# АКТУАЛЬНОСТЬ ПРОЕКТА

1

Для людей с ограниченными возможностями доступа к информации о парке может быть сложным. Интерактивная карта поможет им получить необходимую информацию о доступности объектов, маршрутах и услугах парка.

2

Для людей с ограниченными возможностями доступности и ориентации в парке может быть сложным. Интерактивная карта поможет им легче ориентироваться, адаптировать маршруты для своих нужд и использовать доступные удобства.

3

Создание интерактивной карты для людей с ОВЗ способствует инклюзивности и равноправному доступу к общественным местам. Этот проект поможет создать более дружелюбную среду для всех посетителей парка.



# ПРОБЛЕМА, КОТОРУЮ РЕШАЕТ ПРОЕКТ

Доступность и удобство пребывания  
в парке для людей с ограниченными  
возможностями здоровья



# ЦЕЛЕВАЯ АУДИТОРИЯ ПРОЕКТА

Организации  
для людей с  
ОВЗ

Опекун  
ы  
людей  
с ОВЗ

Люди с  
ОВЗ

- Люди с физическими ограничениями, такими как инвалиды на колясках или с проблемами со здоровьем, которые нуждаются в удобном доступе к информации о Центральном парке.
- Сопровождающие и опекуны людей с ограниченными возможностями здоровья, которые помогают им ориентироваться в новых местах.
- Организации, которые занимаются поддержкой людей с ограниченными возможностями здоровья и заинтересованы в обеспечении им доступа к общественным пространствам.



# ПРЕДЛАГАЕМЫЙ ПРОДУКТ

Проект предлагает создание специальной карты, которая поможет людям с ограниченными возможностями легче ориентироваться и находить доступные для них места и сервисы в Центральном парке



Геоинформационные системы (ГИС)



Интернет вещей (IoT)



Технологии распознавания речи

# ЦЕЛЬ ПРОЕКТА

Повысить осведомленность общественности о проблемах доступности и инклюзивности



Сделать парк более доступным и удобным для посещения для всех категорий людей



Улучшить качество жизни людей с ограниченными возможностями здоровья

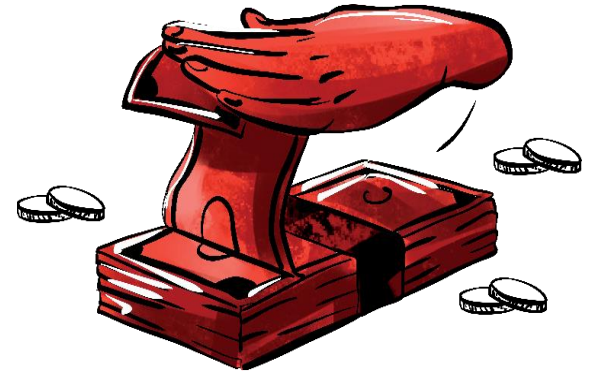


Обеспечить доступ к информации о доступности Центрального парка для людей с ОВЗ



# КОНКУРЕНТЫ И ОТЛИЧИЯ ОТ НИХ

- 1) Удобство и доступность
- 2) Улучшение качества жизни
- 3) Уникальность



## ОСНОВНЫЕ КОНКУРЕНТЫ

- 1) РООИ "Перспектива";
- 2) "Альфа среда";
- 3) Программа "Доступная среда"





# БИЗНЕС-МОДЕЛЬ ОСТЕРВАЛЬДЕРА

<b>Ключевые партнеры</b> <ul style="list-style-type: none"><li>Городские власти для получения разрешений на использование данных о Центральном парке</li><li>Геоданные и картографические компании для получения актуальной информации для обновления карты</li><li>Организации, предоставляющие помощь и поддержку людям с ОВЗ</li></ul>	<b>Ключевые активности</b> <ul style="list-style-type: none"><li>Разработка и поддержка мобильного приложения и веб-платформы</li><li>Сбор и обновление информации о доступности объектов и услуг в парке</li><li>Продвижение проекта среди целевой аудитории</li></ul> <b>Ключевые ресурсы</b> <ul style="list-style-type: none"><li>Технические специалисты для разработки и поддержки интерактивной карты</li><li>Данные о Центральном парке</li><li>Маркетинговые ресурсы для привлечения пользователей и рекламодателей</li></ul>	<b>Ценностные предложения</b> <ul style="list-style-type: none"><li>Интерактивная карта Центрального парка, которая будет адаптирована для людей с ОВЗ, позволяя им легко перемещаться по территории парка</li><li>Специальные маршруты и точки интереса для людей с ОВЗ, чтобы они могли насладиться парком в полной мере</li><li>Возможность просмотра информации о доступности объектов и услуг парка, таких как туалеты, кафе и скамейки</li></ul>	<b>Отношения с клиентами</b> <ul style="list-style-type: none"><li>Обратная связь и сотрудничество с пользователями при разработке и улучшении карты</li><li>Постоянное обновление информации о доступности объектов в парке</li></ul> <b>Каналы поставки</b> <ul style="list-style-type: none"><li>Мобильное приложение с интерактивной картой</li><li>Веб-платформа с возможностью печати карты</li><li>Партнерство с организациями, занимающимися помощью людям с ОВЗ</li></ul>	<b>Сегменты потребителей</b> <ul style="list-style-type: none"><li>Люди с ограниченными возможностями (ОВЗ) - люди с инвалидностью, ограниченными двигательными способностями или другими особыми потребностями, которым трудно ориентироваться в больших общественных местах, таких как Центральный парк</li></ul>
<b>Структура издержек</b> <ul style="list-style-type: none"><li>Затраты на разработку и поддержку интерактивной карты</li><li>Оплата за геоданные и картографическую информацию</li><li>Маркетинговые расходы для привлечения пользователей и рекламодателей</li></ul>		<b>Источники доходов</b> <p>Гранты от государственных организаций и НКО, специализирующихся на поддержке проектов для людей с ограниченными возможностями</p> <p>Спонсорство от компаний и бизнесов, заинтересованных в развитии барьерной среды для инклюзивного доступа</p> <p>Пожертвования от частных лиц, поддерживающих идею создания интерактивной карты для людей с ОВЗ</p> <p>Продажа рекламного и информационного пространства на интерактивной карте компаниям и учреждениям, работающим в Центральном парке</p> <p>Организация платных обучающих мероприятий и экскурсий для людей с ОВЗ, использующих интерактивную карту в качестве учебного материала</p>		



# SWOT-АНАЛИЗ И РИСКИ

## СИЛЫ

- Улучшение доступности парка для людей с ограниченными возможностями здоровья
- Повышение удобства и комфорта для людей с ограниченными возможностями
- Улучшение информированности
- Повышение осведомленности общественности
- Возможность для участия сообщества

## СЛАБОСТИ

- Необходимость постоянного обновления и поддержки интерактивной карты
- Ограниченность доступности карты для пользователей с ограниченными возможностями, не владеющими современными технологиями
- Возможные технические проблемы, такие как сбои в работе карты или недостаточное покрытие сети в парке

## ВОЗМОЖНОСТИ

- Создание специального раздела на карте, где будут отмечены доступные для посещения объекты для людей с ОВЗ (например, адаптированные дорожки, туалеты для инвалидов, специальные зоны отдыха и т.д.)
- Возможность добавления отзывов и рейтинга объектов с учетом их доступности для людей с ОВЗ
- Интерактивные маршруты с подробной информацией о доступности для инвалидных колясок, уровне наклона дорожек, наличии подъемных платформ и т.д.
- Возможность оставлять заявки на предоставление дополнительной помощи или адаптированного оборудования для посещения парка
- Информация о доступных мероприятиях и мероприятиях специально для людей с ограниченными возможностями здоровья.

## УГРОЗЫ

- Недостаточное финансирование проекта
- Технические проблемы при разработке или реализации Возможные проблемы с доступностью интерактивной карты для целевой аудитории
- Возможные технологические сбои или ограничения при использовании интерактивной карты
- Возможные правовые или регуляторные проблемы при сборе и хранении данных пользователей

# КОМАНДА ПРОЕКТА



Дмитриева  
Вероника



Петнюнас  
Дарья



Светлана  
Дьяченко

## КОНТАКТЫ ЛИДЕРА ПРОЕКТА

**Дмитриева**

**Вероника Дмитриевна**

8 910 554 56 48

nika\_2005\_5@mail.ru

