

Инновационное решение
в диагностике женского здоровья



SERSProbes

новая быстрая
тест-система



Дарья Тихонова
основатель



ВУЗ: МГУ, ХимФак, 5 курс

Опыт работы: 4 года в научной
группе аптамерной диагностики

ПРОБЛЕМЫ в диагностике женского здоровья

Около **16%** женского населения России страдает бесплодием.

При этом **15%** не диагностируется.

Для проведения ИФА и ПЦР анализов требуются дорогие реактивы и оборудование

Почти все экспресс-тесты на гормоны импортируются

Готовность анализов на ИППП и женские гормоны в Москве — 2–3 дня, в регионах — дольше



SERSProbes — быстрая диагностика женского здоровья

Отечественная микролаборатория на основе чипа с аптамерами и портативного Рамановского анализатора для определения ИППП и женских гормонов



- Позволяет провести тест в режиме реального времени
- Пациент получает диагноз при осмотре, не выходя из кабинета врача

ПОВЫШАЕМ комфорт пациента

+

ОПТИМИЗИРУЕМ работу врача



Быстрая диагностика увеличивает пациентопоток в клиниках

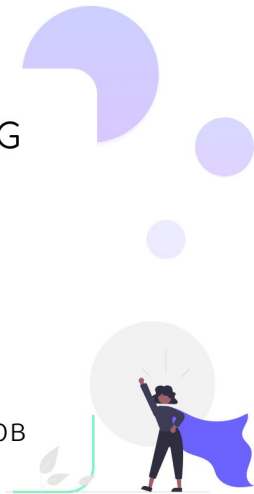
БИЗНЕС-МОДЕЛЬ

Через 3 года — продажи B2B, B2G

Портативный прибор **от \$2,500**

Чипы с сетями анализов
и набором реактивов **от \$1**

Дополнительная разработка новых сетей



РЫНОК

Сегменты

Частные гинекологические клиники
Частные и государственные медцентры
Диагностические лаборатории

Ключевые партнеры

Компании по синтезу олигонуклеотидов
(Синтол, Евроген)
Компания по производству портативных устройств и чипов (ООО Фотон-Био)
Лаборатории по сборке готовых чипов
Исследовательские центры при МГУ и ИТМО
Логистические компании

2022 год

TAM США

ИППП тесты
\$3,8 млрд
Эндокринные тесты
\$2,1 млрд

2033 год

TAM США

ИППП тесты
\$6,4 млрд
Эндокринные тесты
\$5,8 млрд

SAM США

ИППП тесты
\$190 млн
Эндокринные тесты
\$105 млн

SAM США

ИППП тесты
\$380 млн
Эндокринные тесты
\$290 млн

КОНКУРЕНТЫ



Для анализов на ИППП только ПЦР наборы;
Для анализов на женские гормоны — в основном ИФА наборы;
Экспресс-тестов мало

SERSProbes

- Быстрее
- Чувствительнее
- Не нужна амплификация
- Не нужны дорогостоящие реактивы
- Удобные сети анализов для врачей



НАША КОМАНДА

Трекер — Хельга Горецкая



Дарья Тихонова

Основатель

Биохимик

*Студент 5 курса ХимФакаМГУ
4 года работы в научной группе
аптамерной диагностики*



Глеб Бобков

Аспирант 2-год

Биохимик

*Представитель научной
группы ДНК-наносенсорной
диагностики ИТМО*



Мария Березовская

Аспирант 2-года

Биохимик

*Представитель научной
группы ДНК-наносенсорной
диагностики ИТМО*

НАШИ ТЕХНОЛОГИЧЕСКИЕ ПАРТНЕРЫ



Елена Завьялова

*ХимФак МГУ, кафедра Химии
природных соединений*

Д.х.н. с 2022 года

*Руководитель научной группы
аптамерной диагностики*



Мария Рубель

К.х.н. с 2019 года

*Руководитель группы point-
of-care диагностики и
ДНК-наносенсорной
диагностики ИТМО*



Владимир Кукушкин

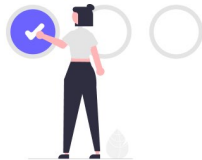
К.ф.-м.н.

С.н.с. ИФТТ РАН

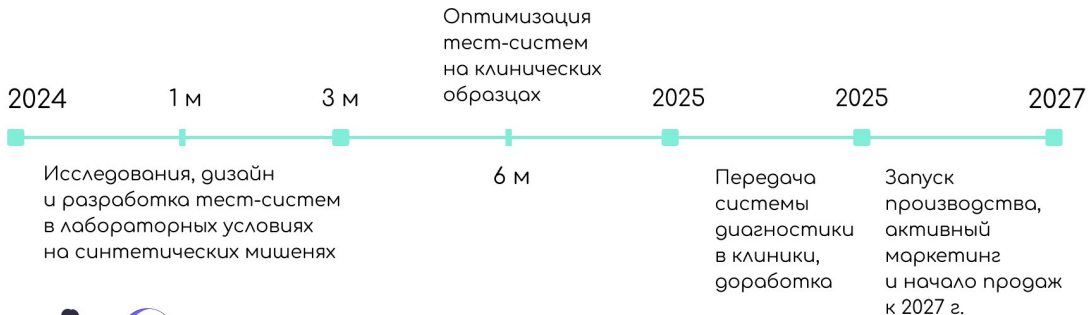
*Владелец ООО Фотон-Био –
производство рамановских
спектрометров*

ЧТО ГОТОВО НА ДАННЫЙ МОМЕНТ

- ✓ Команда на базе научных лабораторий при МГУ и ИТМО
- ✓ Исследования
- ✓ Концепция прототипа продукта
- ✓ Идея бизнес-проекта



ЧТО ПРЕДСТОИТ СДЕЛАТЬ



SERSProbes ищем



Финансирование

18 млн рублей *1-ый год*

*покупка реактивов,
разработка первых прототипов*

Клиники-партнеры для
тестирования продукции

Потенциальных клиентов
для уточнения спроса

SEARCHING...

ДЛЯ СВЯЗИ С НАМИ



Дарья Тихонова



daria.tikhonova@chemistry.msu.ru



[@daria_tikh10](https://t.me/@daria_tikh10)

