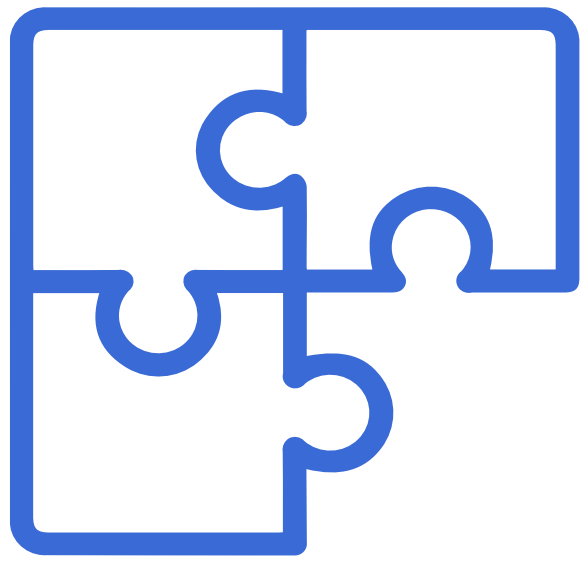


AutoPlan

развитие без границ

Основатель

Ахмедова Камилла



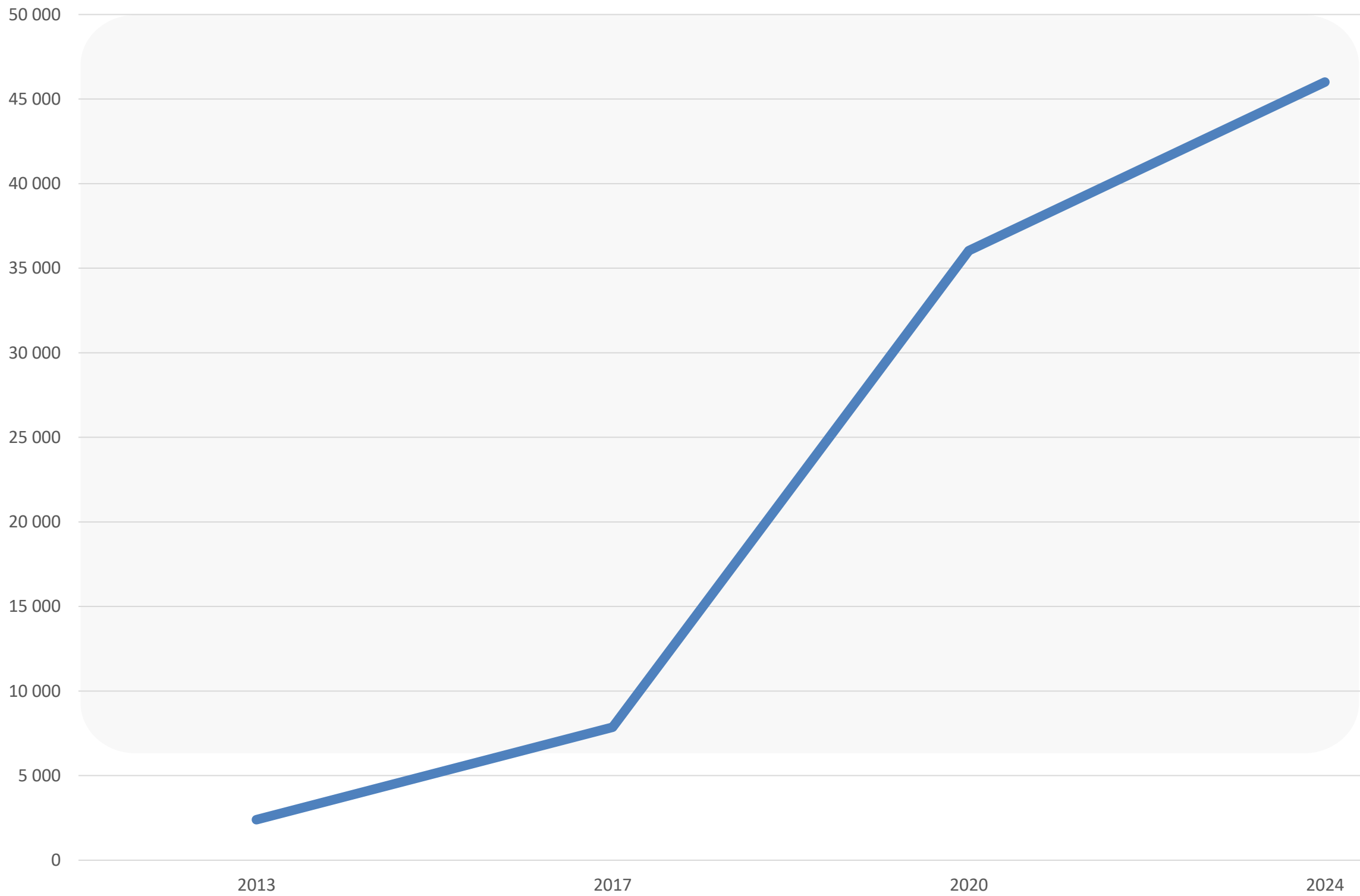
- **Отсутствие цифровых инструментов** для диагностики и мониторинга
- **Нехватка** квалифицированных **специалистов**, особенно в регионах
- **Шаблонные программы**, не учитывающие индивидуальные особенности ребёнка
- **Разрозненность данных**: у врачей, педагогов и родителей нет единого пространства для ведения истории развития ребёнка.



Проблема

Распространенность аутизма в России

Согласно данным Федерального ресурсного центра, за последние годы численность детей с РАС в России увеличилась на 17% и на 2023 год составила более 45 000 человек.



Решение

Autoplan

это интеллектуальный
онлайн-конструктор,
автоматически
формирующий
индивидуальный
образовательный маршрут
для каждого ребёнка.

AUTO PLAN



[О проекте](#) [Конструктор](#) [Контакты](#)

AUTOPLAN - онлайн-конструктор
для генерирования
индивидуальной программы
развития образовательного
потенциала детей с
расстройствами аутистического
спектра

НАЧАТЬ

Как это работает?

Шаг 1

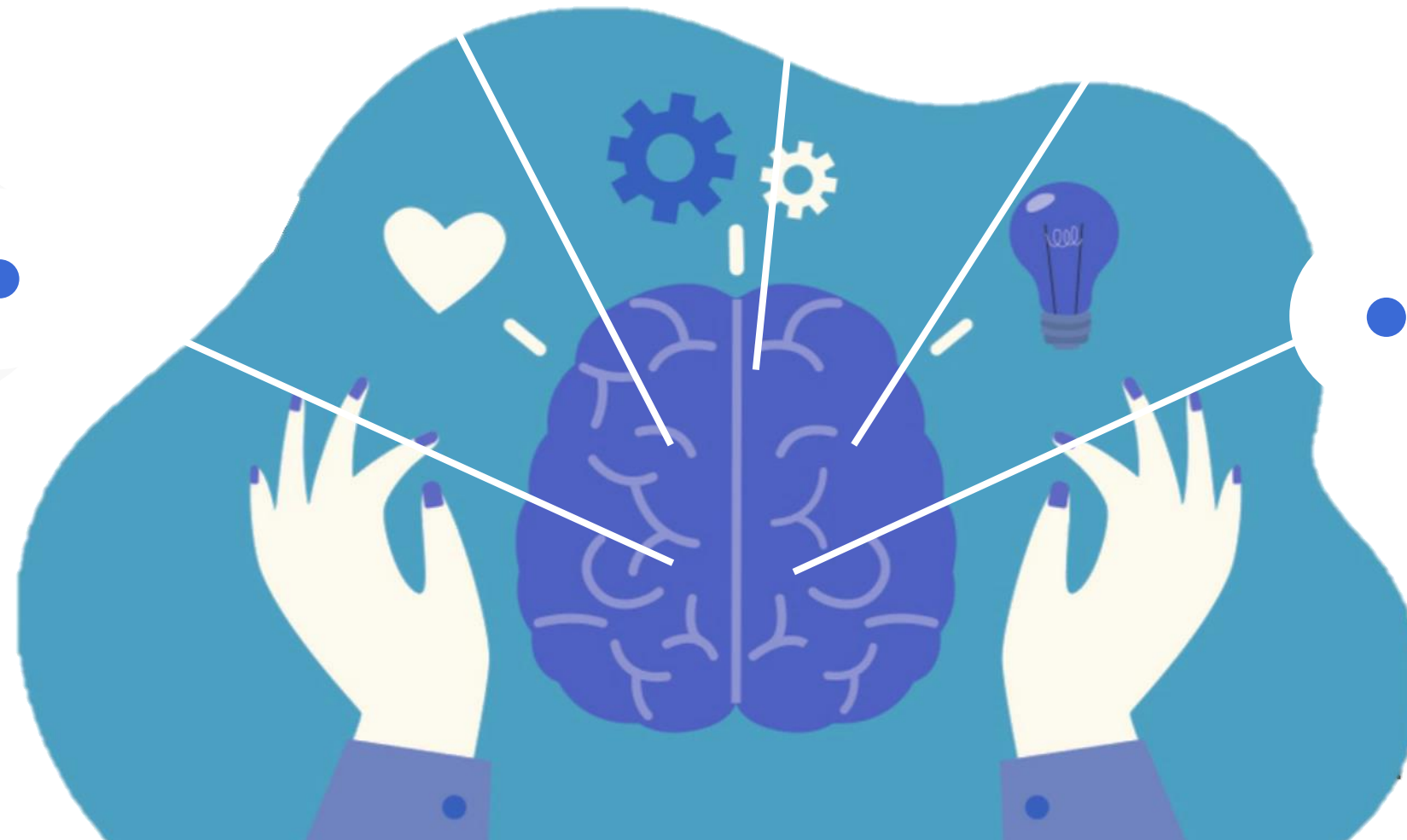
Социально-коммуникативное развитие

Речевое развитие

Физическое развитие

Познавательное развитие

Художественно-эстетическое развитие



Как это работает?

Шаг 2

1. Ребенок интересуется живой природой (животными, рыбами, птицами, растениями).
Задерживает взгляд 5 и более секунд на картинках/игрушках со знакомыми и новыми объектами живой природы, указывает на них пальцем, звукоподражает

Вариант наблюдения:

Во время свободной деятельности ребенок играет с фигурками животных звукоподражает, во время прогулки указывает пальцем на кошек/собак называя/ звукоподражая

Вариант эксперимента:

Показать ребенку три картинки или игрушки поочередно: одна знакомая (например, собака), вторая — новая (например, экзотическое животное), и третья — отвлекающий элемент (например, машинка или кубик).

Наблюдатель фиксирует удержание взгляда (5 и более секунд), указывает ли ребенок на объект, озвучивает ли звуки или комментирует.

- ☐ 0 баллов- нет
- ☐ 0.5 баллов - частично/с подсказкой
- ☐ 1 балл -да

Мониторинг

Как это работает?

Шаг 3

Анализ с учётом особенностей

ФИО ребенка

физическое развитие



социально-коммуникативное развитие

речевое развитие

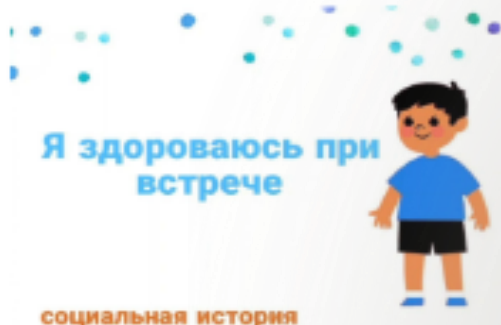



худ-эстетическое развитие

познавательное развитие

Как это работает?

Шаг 4

Образовательная область	Рекомендации
1. Социально-коммуникативное развитие.	 <p>Я здороваюсь при встрече</p> <p>социальная история</p>
2. Познавательное развитие	 <p>РАСтим играя</p>

Персональный образовательный маршрут

Индивидуальная программа коррекционной работы

I. Целевой раздел

1. Общие сведения о ребенке:

ФИО ребёнка: **Максим Р.**
Мать: **Анастасия Р.**
Отец: **Олег Р.**
Дата рождения: **12.09.2018.**
Дата поступления в образовательную организацию: **12.09.2021.**
3 год обучения.
До поступления в ДОО нигде не обучался.
Уровень образования: дошкольный.
Срок реализации ИПКР 1 год

2 Психолого-педагогическая характеристика

Избегает контактов со взрослыми.
Проявляет интерес к действиям других детей, но не подражает их действиям, во взаимодействие не вступает.
Использует в общении предметно-действенные средства общения: действия с предметами, картинки.

Потенциальный потребитель



- ✓ руководители образовательных организаций и реабилитационных центров, НКО;
- ✓ психологи, педагоги-психологи, специальные психологи, клинические психологи, нейропсихологи;
- ✓ учителя-логопеды, медицинские логопеды;
 - ✓ воспитатели;
 - ✓ учителя-дефектологи,
- ✓ семьи, воспитывающие детей с РАС

Конкурентные преимущества



Автоматическая генерация ИПР



Соответствие ФГОС и дошкольным
стандартам



Диагностика с учетом поведенческих
особенностей



Облачное хранение и доступ из любой
точки мира



Интуитивно понятный интерфейс для
специалистов и родителей



Гибкость и возможность адаптации под
разные методики



Стратегия развития



Краткосрочные цели (6-12 месяцев):

- Завершение доработки конструктора и запуск в тестовом режиме
- Активное продвижение и маркетинг для привлечения пользователей
- Расширение функционала конструктора и добавление новых инструментов

Долгосрочные цели (3-5 лет):

- Локализация и выход на международные рынки
- Разработка дополнительных образовательных курсов для детей с особыми потребностями.
- Создание экосистемы с партнерами, фондами и специалистами

Среднесрочные цели (1-2 года):

- Масштабирование на другие регионы и международный рынок
- Внедрение искусственного интеллекта для улучшения прогнозов и рекомендаций
- Создание сети специалистов, подключенных к платформе

Команда



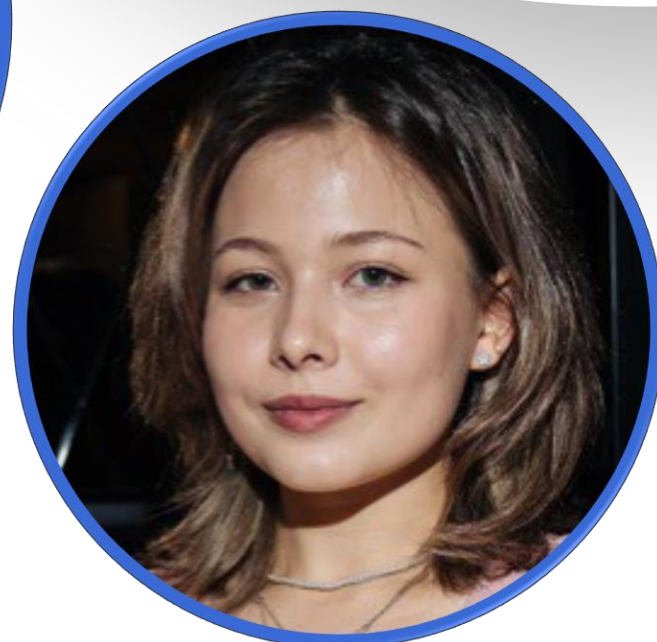
**Масаев
Никита**

IT-специалист
(Разработчик)



**Беришева
Сабина**

IT-специалист
(Дизайнер,
аналитик)



**Ахмедова
Камилла**

(Founder & CEO)
опыт в дефектологии и
образовательных
технологиях, работа с
детьми с аутизмом



**Зиганшина
Камилла**
лаборант-
исследователь
НИЛ «Комплексное
сопровождение
детей с РАС»



**Гаращенко
Виолетта**

ассистент, б.с.,
КФУ / Институт
психологии и
образования/
кафедра
дошкольного
образования



**Нигматуллина
Ирина**

Доцент, кандидат
педагогических наук,
ведущий научный
сотрудник НИЛ
«Комплексное
сопровождение
детей с РАС»

- ✓ Диагностика развития ребенка с РАС
- ✓ Анкета «Психолого-педагогическое сопровождение детей с РАС»
- ✓ Онлайн-курс «Семейная академия»
- ✓ Разработка мультфильмов по методу социальных историй для развития социально-коммуникативных навыков детей с РАС
- ✓ Разработка методических пособий для родителей, воспитывающих детей с РАС
- ✓ Маршрутизаторы для родителей, воспитывающих детей с РАС

Я здороваюсь при встрече

«Социальная история»

ДИПЛОМ

награждается
Ахмедова Камила Робертовна
Дипломом победителя I степени
за участие
в конкурсе профессионального мастерства
С и других ментальных нарушений
по обучению
в дошкольных

Казанский федеральный университет
Детский сад №1 «ВМЕСТЕ»
II Всероссийская научно-практическая конференция с международным участием «АУТИЗМ: Мы вместе»

СЕРТИФИКАТ

выдан
Ахмедовой Камиле Робертовне
Пермиловой
за участие во II Всероссийской научно-практической конференции с международным участием «АУТИЗМ: Мы вместе»
Разработка «Социальных историй»
на тему: «Формирование навыков общения с родителями»
Эльмира Садретдинова
Заведующий Детским садом КФУ «ВМЕСТЕ»

Опыт в реализации
технологических и
инновационных
проектов

AUTOPLAN

это будущее образовательных технологий,
в котором персонализированный подход и
новаторские методы доступны каждому



**Спасибо за
внимание!**



AutoPlan
kammitddy@gmail.com
89600716401