

Акселерационная программа цифра 2023
Команда FEFUVETERANS



MTC
SMART OFFICE



**Сотрудник офиса сталкивается
с большим количеством
повседневных задач**

**Упрощение взаимодействия сотрудника
с офисом позволит экономить
множество ресурсов**





Наше решение

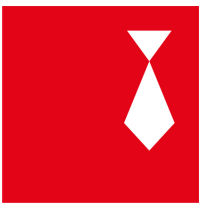
Удобства



Помещения



Меню



Наш функционал

Интеграция с сервисами МТС

Заказ ресурсов

Заказ обслуживания

Заказ кофе и еды

Интернет вещей

Управление музыкой в комнатах отдыха

Автоматизированное техническое обслуживание

Мониторинг свободных мест в комнатах отдыха и коворкингах

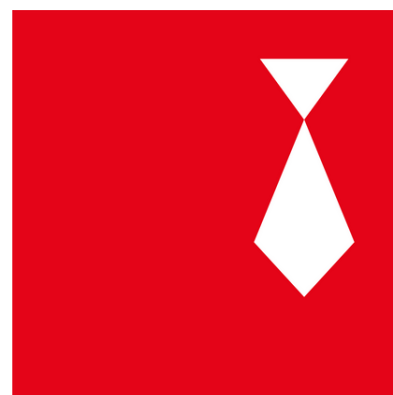
Доска заказов





Мы использовали корпоративный стиль МТС

Наш логотип*



МТС
SMART OFFICE

Мтс строки*



Наш логотип*



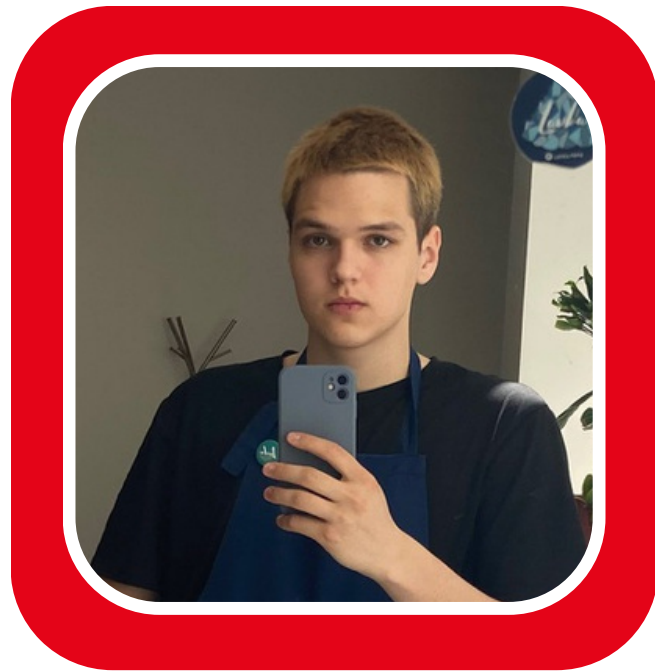


Наша команда



**Роман
Manager**

**Денис
Backend**



**Павел
Backend**

**Евгений
Frontend**



**Валерия
Frontend**



Для нашего проекта мы используем модели машинного обучения:

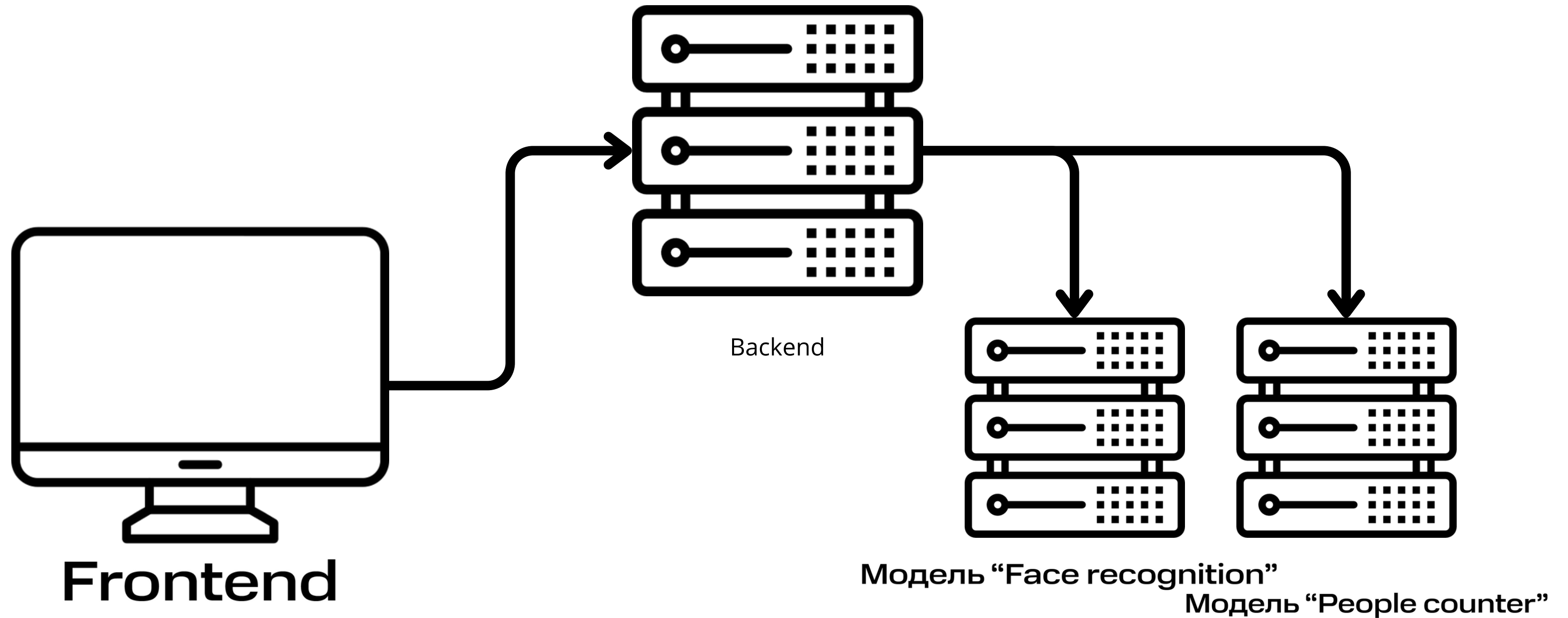
Модель “Face recognition” для распознавания сотрудника офиса

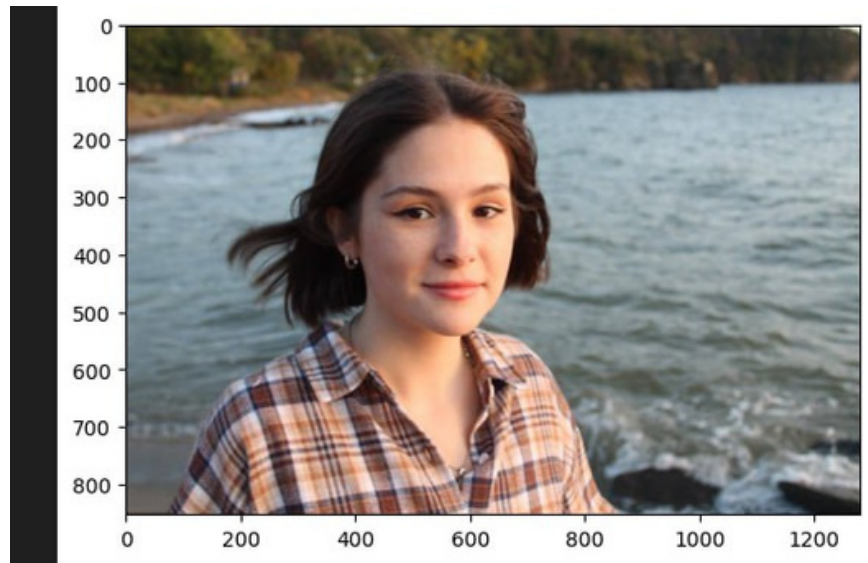
Модель “People Counter” для подсчета людей в комнатах отдыха иили коворкинга



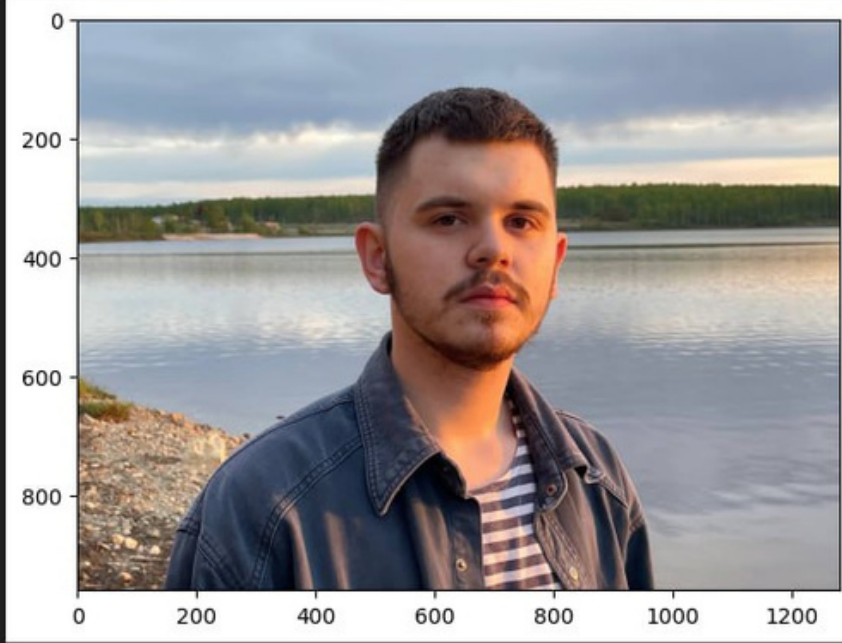


АРХИТЕКТУРА

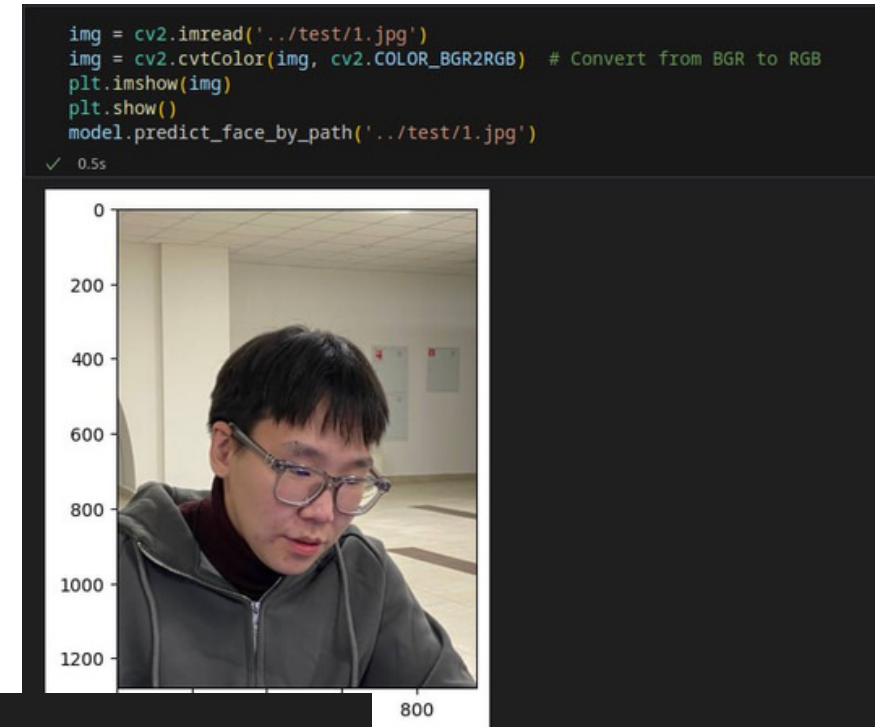




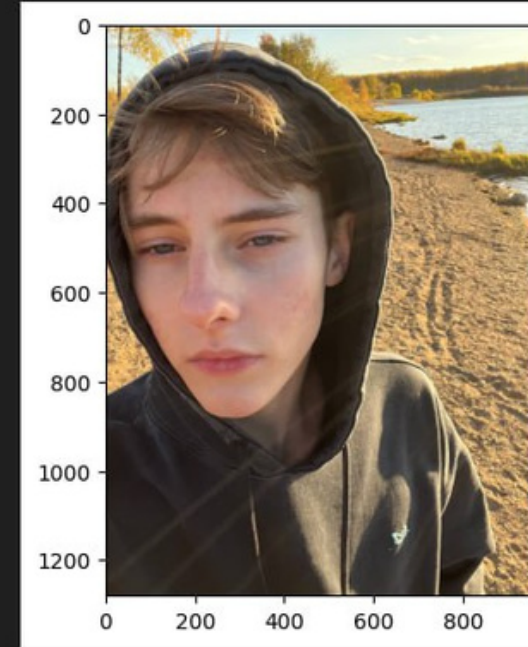
```
/home/mamba/miniconda3/envs/cnn/lib/
To use the future default and silence
P = np.linalg.lstsq(X_homo, Y)[0].T
'Lera'
```



```
/home/mamba/miniconda3/envs/cnn/lib/python3.10/site-packages/insightface/utis/
To use the future default and silence this warning we advise to pass `rcond=N
P = np.linalg.lstsq(X_homo, Y)[0].T # Affine matrix. 3 x 4
'Pasha'
```



```
/lib/python3.10/site-packages/insightface/uti
ilence this warning we advise to pass `rcond=N
)[0].T # Affine matrix. 3 x 4
```

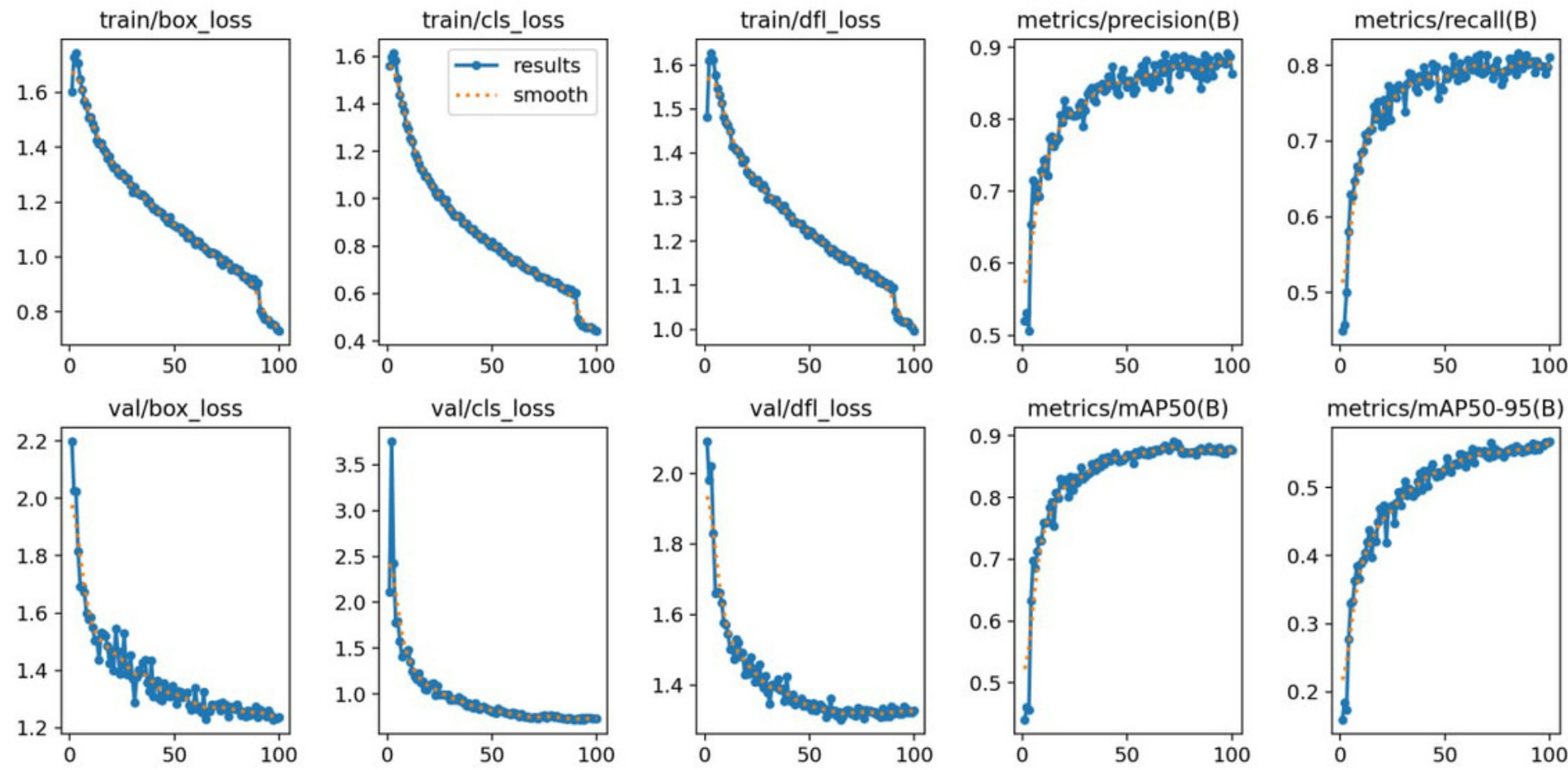


```
/home/mamba/miniconda3/envs/cnn/lib/python3.10/site-packages/insightface/uti
To use the future default and silence this warning we advise to pass `rcond=N
P = np.linalg.lstsq(X_homo, Y)[0].T # Affine matrix. 3 x 4
'Roma'
```

Модель распознавания лиц



Модель подсчета людей





**Благодарим за
внимание**

