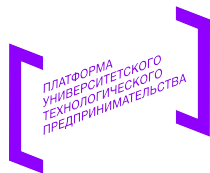
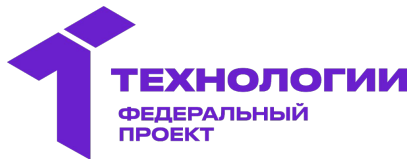


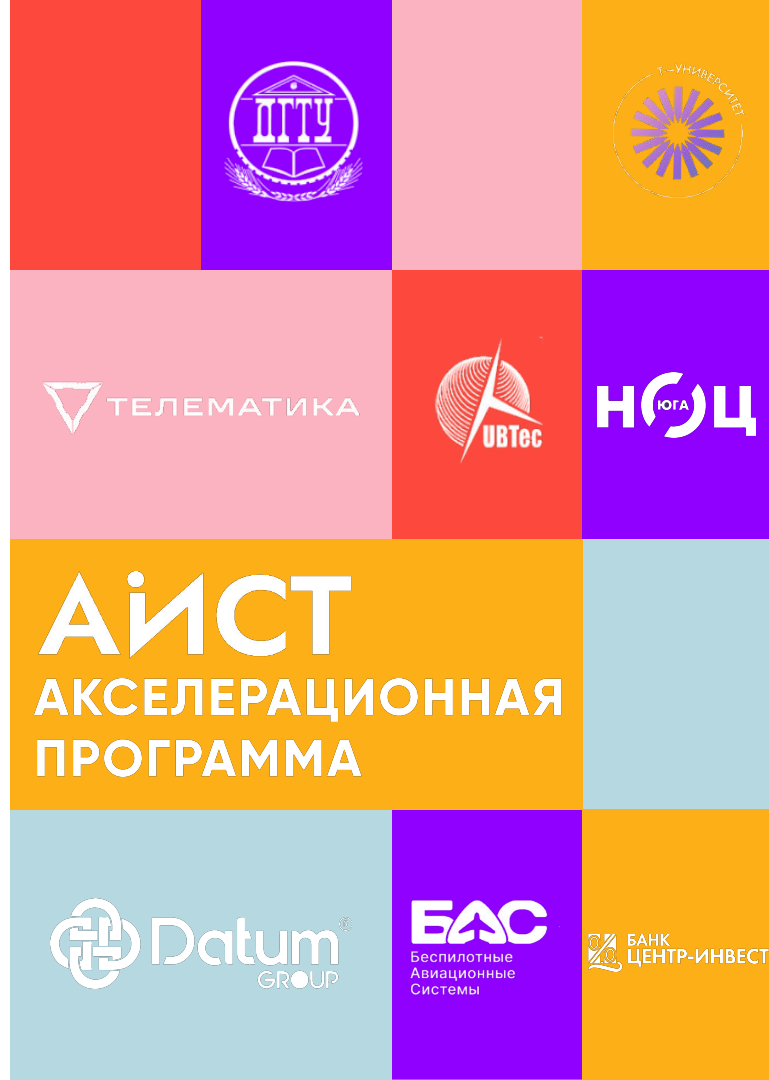


МИНОБРНАУКИ
РОССИИ



docII

Головатенко Екатерина Васильевна
Ильин Андрей Александрович
Саргсян Айк Андраникович
ДГТУ



ПРОБЛЕМА

Чью проблему решаем: Малый и средний бизнес (20-250 сотрудников): бухгалтеры, юристы, консультанты, руководители. Поиск занимает минуты/часы, содержание документов не структурировано, анализ делается вручную, сроки срываются.

Как проблема решается сейчас:

Ручной подход – ввод данных, поиск по папкам и ключевым словам, чтение и анализ документов; Excel/таблицы для учета.

Почему существующие решения хуже:

Нет автоматического понимания содержания документов; поиск работает только по ключевым словам, а не смыслу; анализ требует человека; нет автоматических выводов и отчетов; импортные решения ушли из России; кастомная автоматизация требует разработчиков.

Целевые компании: Университеты, бухгалтерские фирмы, торговые и логистические компании МСБ.

Масштаб проблемы:

В России более 6,84 млн компаний МСП,
Подавляющее большинство использует документооборот и ЭДО,
Целевой сегмент (20–250 сотрудников) – сотни тысяч компаний.

Количественная оценка:

Типовая компания (100 сотрудников):
20 сотрудников регулярно работают с документами
1–3 часа в день уходит на поиск, чтение, ручной анализ
600₽ - стоимость часа работы × 2 часа в день × 22 рабочих дня в месяце × 20 сотрудников
~ 528,000₽ потерь в месяц
~ 6,3 млн ₽ в год на одну компанию

РЕШЕНИЕ

Суть решения: **докиИИ** – плагины в виде чат-бота для 1С:Документооборот, СБИС (Тензор), Диадок, Directum, ELMA365, представляющие собой ИИ-агента, встроенного в инструмент документооборота компании. ИИ-агент:

- понимает содержание документов
- автоматически структурирует информацию
- выполняет действия вместо сотрудника

Основные функции:

- ищет документы по смыслу, а не по названию
- делает краткое содержание
- извлекает ключевые данные: суммы, сроки, контрагенты, обязательства
- автоматически сортирует документы, создает напоминания, формирует отчеты

Как продукт решает проблему:

- поиск становится мгновенным (семантическим)
- автоматическая сортировка новых документов
- анализ больших объемов данных по запросу

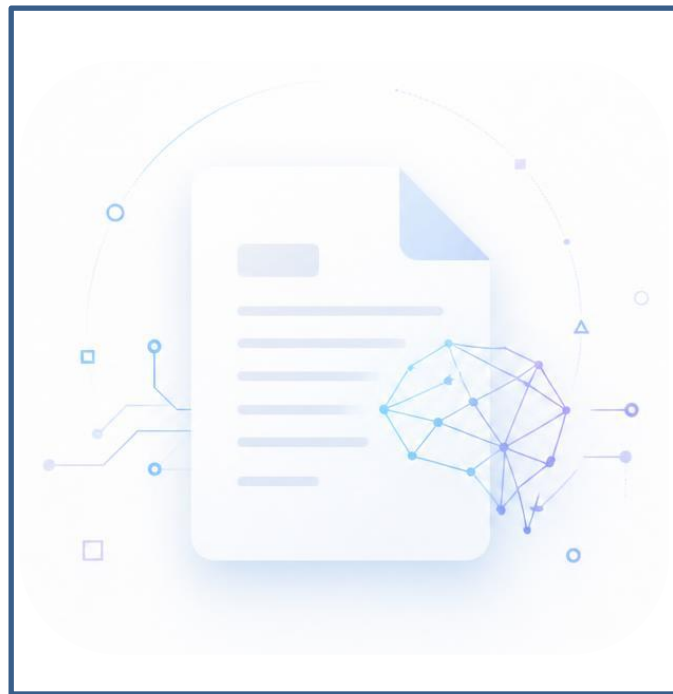
Экономическая эффективность:

Берем ту же модель (100 сотрудников):

сокращение времени на 30-60% – экономия 200 000₽ - 370 000₽ в месяц

Сценарии применения:

- Найди договор с ООО «Альфа» за 2024 год
- Найди документы, где сумма больше 1 млн рублей
- Кратко опиши этот договор
- Напомни за 5 дней до окончания договора с «Альфа»
- Сформируй отчет по договорам за квартал
- Сколько контрактов было заключено в этом месяце

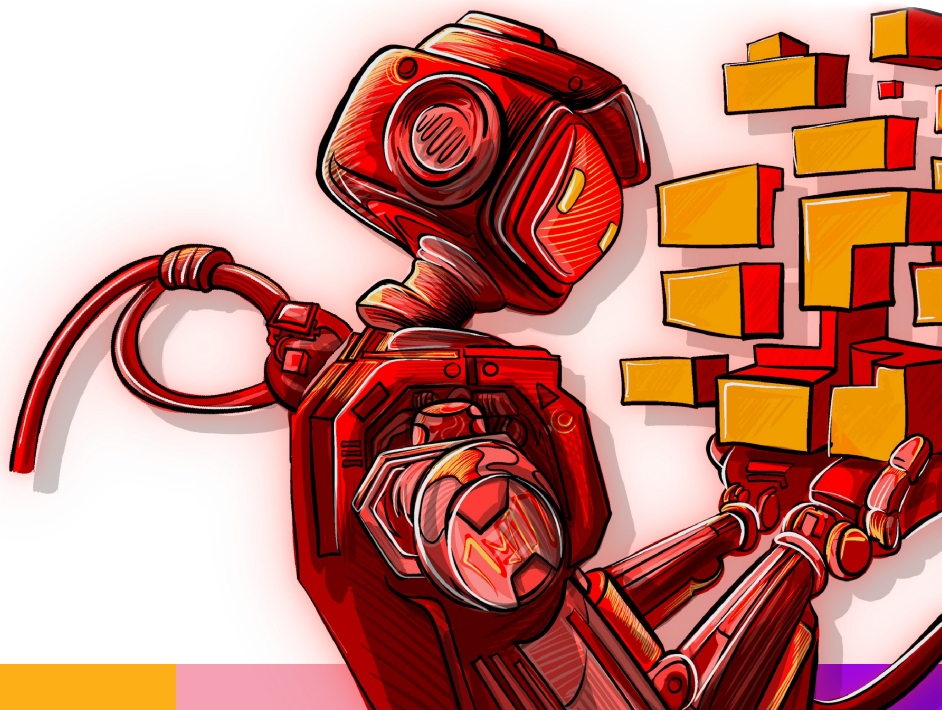


ТЕХНОЛОГИЧЕСКОЕ ЯДРО ПРОЕКТА

Набор плагинов в виде чат-бота, интегрируемых в системы документооборота (1С, СЭД, ЭДО), с ИИ-агентом, работающим поверх корпоративных данных.

Ключевые технологии:

1. Обработка документов (Computer Vision + OCR)
 - извлечение текста из PDF, сканов, изображений
 - нормализация структуры документа
 - работа с неструктурированными данными
2. Семантический поиск (Embeddings + Vector DB)
 - индексирование документов по смыслу
 - поиск не по ключевым словам, а по контексту
 - быстрый доступ к релевантным данным
3. LLM-агент (Large Language Models)
 - понимание содержания документов
 - генерация кратких резюме
 - извлечение сущностей (суммы, сроки, контрагенты)
 - выполнение задач по запросу пользователя
4. Agent-надстройка (orchestration layer)
 - интерпретация запросов из чата
 - разбиение задачи на шаги
 - вызов инструментов:
 - поиск
 - анализ
 - формирование отчетов
 - создание действий (напоминания, задачи)



КОНКУРЕНТЫ И АНАЛОГИ

Характеристики продукта	докиИИ	Directum RX (Россия)	M-Files (Финляндия)	LogicalDOC (Италия)
Стоимость	от 5750₽ в месяц (зависит от кол-ва сотрудников и запросов)	72 тыс.₽ - 1680 тыс.₽ в год (SaaS) (зависит от кол-ва сотрудников и объема хранилища)	от \$3900 - \$5900 в месяц (SaaS) (зависит от кол-ва сотрудников)	от \$1,000 - \$2,000 в год (SaaS) или от \$10,000 - \$20,000 в год (SaaS) (зависит от крупности бизнеса)
ИИ (LLM, NLP)	ИИ-агент (LLM + семантический анализ + действия)	частично генеративный ИИ (анализ, извлечение, автогенерация)	базовый ИИ (индексация, поиск + частичная генерация)	базовый ИИ (индексация, поиск)
Доступность в России	полностью доступен	полностью доступен	ограничена / усложнена	формально доступен, но без локальной поддержки
Интеграция с локальными системами (1С, ЭДО)	нативная (1С, СБИС, Диадок, Directum, ЕЛМА365)	через сторонние платформы	есть API, но нет глубокой интеграции с 1С/ЭДО	ограниченные интеграции, требуется доработка техническим сотрудником

МОДЕЛЬ МОНЕТИЗАЦИИ, РЫНОК И ПОТРЕБИТЕЛИ

Целевая аудитория:

- Малый и средний бизнес (20-250 сотрудников)
- Отрасли: университеты, бухгалтерские услуги, юридические компании, торговля, логистика

География: РФ, крупные города (Москва, Казань, региональные центры)

ЛПР (лица, принимающие решения):

- Владельцы малого бизнеса
- Финансовые директора
- Главные бухгалтеры
- Руководители юридических отделов

Готовность платить: 5-15 тыс. руб./мес

Критерии выбора:

- Простота использования (обучение < 1 часа)
- Интеграция с 1С, Диадок, Directum RX и тд.
- Доступная цена

Как строится цена:

Количество сотрудников:

- 1–5 чел. – 600 ₽
- 6–20 чел. – 488 ₽
- 21–50 чел. – 375 ₽
- 51+ чел. – 285 ₽

И Запрос: фиксированный – 1,5 ₽ вне зависимости от объёма.

Год	Кол-во клиентов	Средний чек	Выручка в год
1 (пилот)	20 компаний	5 тыс. руб./мес	1.2 млн руб.
2	100 компаний	7.3 тыс. руб./мес	8.7 млн руб.
3	300 компаний	8.5 тыс. руб./мес	30 млн руб.

КОМАНДА И ПРОГРЕСС

Головатенко Екатерина Васильевна, ДГТУ, 3 курс, AI-разработчик
Ильин Андрей Александрович, ДГТУ, 3 курс, Front-end разработчик
Саргсян Айка Андраникович, ДГТУ, 3 курс, Back-end разработчик

