



Стартап-проект  
«Умное питание»

# Цели и задачи проекта:



Повышение качества жизни человека



Мониторинг здоровья людей



Грамотное ведение БЖУ человека



# Проблема, решаемая в рамках проекта

В современном мире многие люди сталкиваются с проблемой правильного питания в условиях нехватки времени.

«Умное питание» предоставляет автоматизированный подход к выработке рекомендаций по питанию (содержанию меню) на основе сенсорного чек-апа потребности БЖУ (белки, жиры, углеводы) человека.

Решение предлагается на основе использования датчиков и алгоритмов для анализа состава пищи и потребности организма в различных питательных веществах.

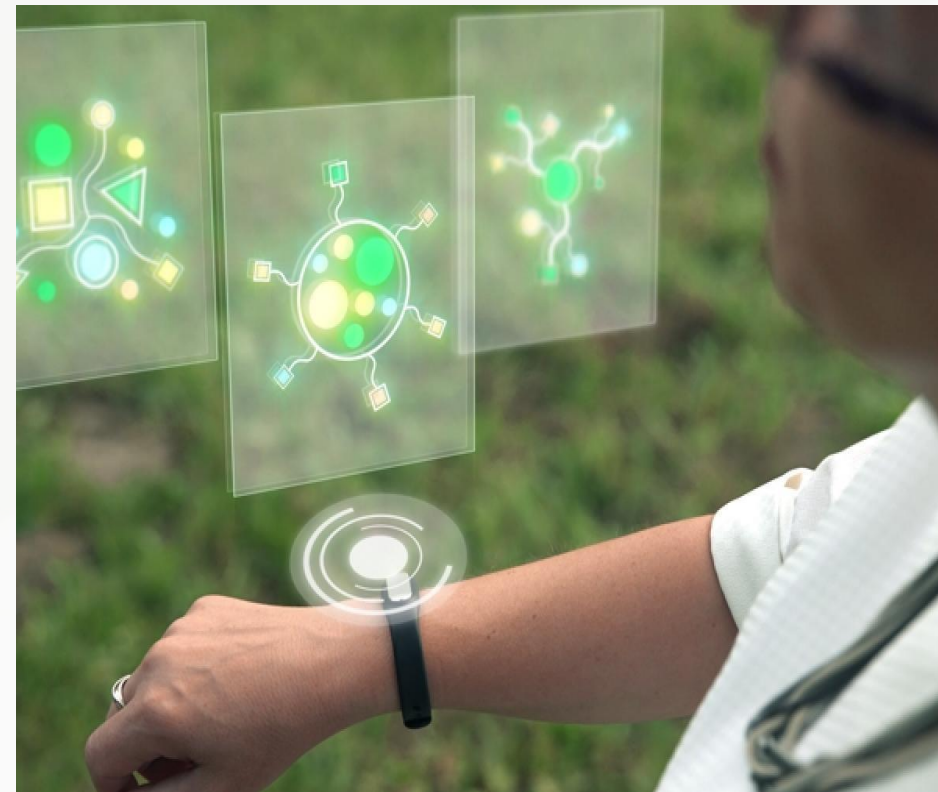


# Что из себя представляет наш продукт



## Удобное устройство - сенсорный чек-ап

Мы предлагаем с помощью сенсорного чек-апа человека автоматизированный подход к выработке рекомендаций по питанию (содержанию меню).



## Использование биосенсоров

Биосенсоры - это устройства, способные обнаруживать и измерять определенные биологические характеристики организма (глюкоза, кислород, пульс и др. показатели).

# Конкуренты и преимущества продукта

## 1 Наши конкуренты в сфере умного питания

- Soylent
- Huel
- Feed
- Queal

## 2 Преимущества

- доступная стоимость;
- обеспечение бесплатного годового обслуживания;
- обеспечение персонализированного подхода к питанию;
- возможность признания устройства на федеральном уровне, что позволит передавать данные во все медицинские учреждения страны о состоянии здоровья людей.

# Ценностное предложение

предоставление уникальных возможностей для долгосрочного мониторинга и анализа физического и психологического состояния человека в режиме реального времени, а также:

- индивидуальные рекомендации по питанию (содержанию меню);
- удобство использования;
- синхронизация и анализ данных;
- конфиденциальность и безопасность.



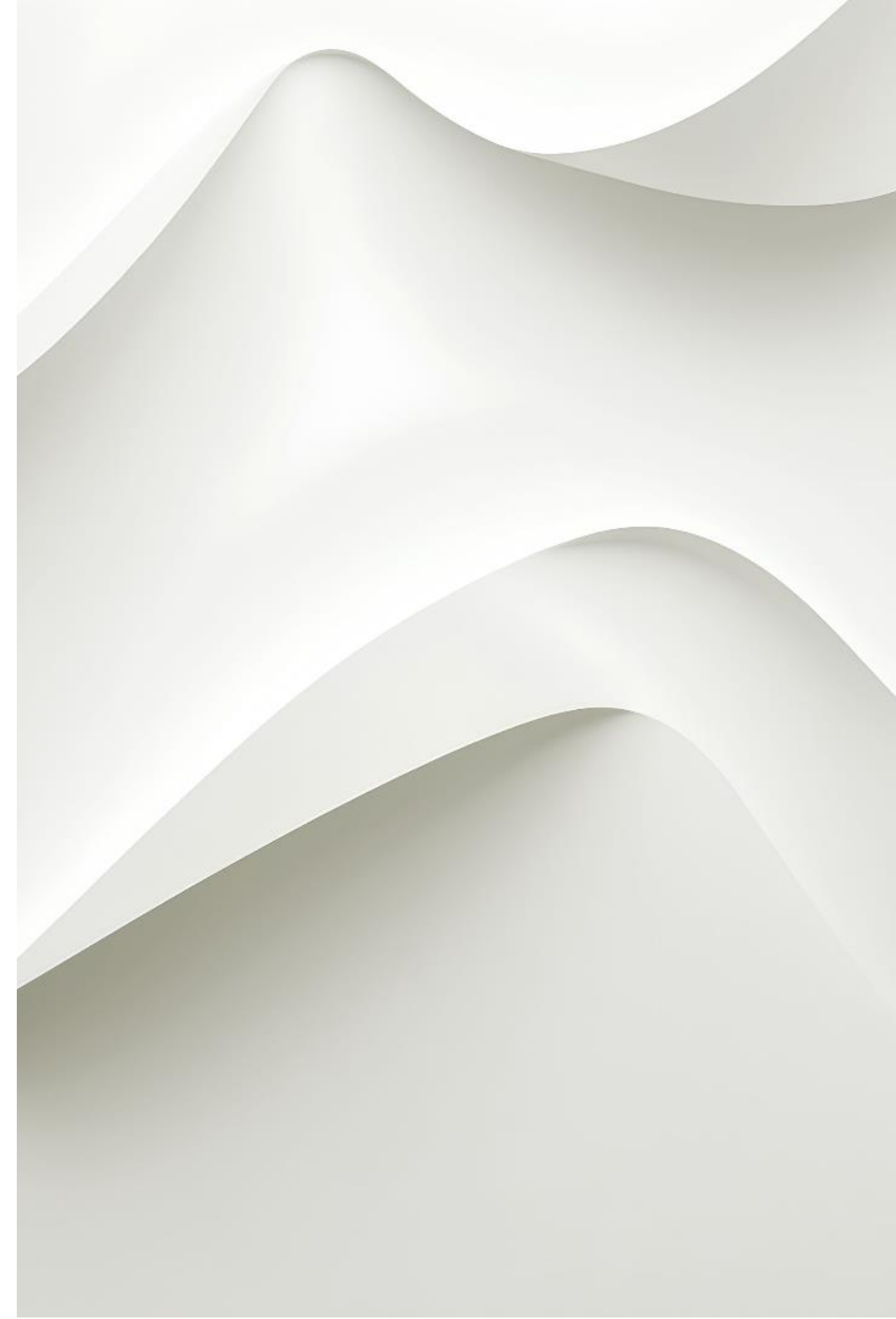
# Основные технические параметры

Устройство способно измерять различные показатели здоровья: пульс, давление, уровень кислорода в крови, температуру, уровень активности и другие физиологические показатели.

Устройство способно передавать данные о измеренных параметрах, например, через беспроводные технологии (Bluetooth, Wi-Fi). Это позволит пользователям получать доступ к данным на смартфонах или других устройствах и обмениваться информацией с медицинскими специалистами.

Датчик должен быть снабжен нужным источником питания, чтобы обеспечить его бесперебойную работу. Возможны варианты: аккумуляторы, батарейки или возможность зарядки через порт USB.

Устройство может использовать алгоритмы обработки данных и искусственный интеллект для анализа полученной информации. Это позволяет выявлять паттерны и тренды, определять аномалии и предоставлять персонализированные рекомендации на основе собранных данных.



# Планы на будущее

1

## Географическое расширение

Мы планируем продавать данное устройство не только в России, но и зарубежом, чтобы больше людей приобщить к правильному питанию

2

## Создание облачной платформы

Намерены внедрить технологию для хранения данных, анализа их характеристик и передавать данные о состоянии организма в реальном времени

3

## Исследование и разработка

Мы продолжим исследовать и разрабатывать новые инновационные продукты и технологии, чтобы оставаться впереди.





# Наша команда



Стаханова Диана



Громыхова Ольга



Ширкова Алина



Киселева Екатерина



Трофимова Светлана

# Контактная информация

Если у вас остались какие-то вопросы, можете обратиться к лидеру проекта:

Громыховой Ольге Владимировне

Электронная почта: [olyaorlova808@gmail.com](mailto:olyaorlova808@gmail.com)

Телефон: +7 (999) 401-85-86



# Спасибо за внимание!

