

генеральный Директор
Стивидорской компании «СМП»
Морозов Михаил Павлович

ПРЕЗЕНТАЦИЯ

МНОГООБОРОТНОГО МАГНИТНОГО УПОРНО – РАСПОРНОГО АППАРАТА

Стивидорской компании «СМП»

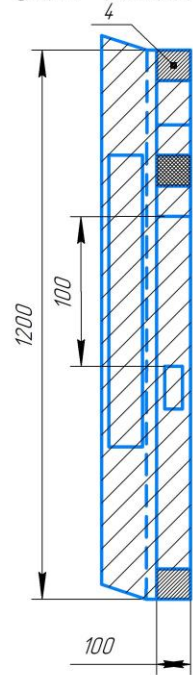
Предлагает следующие логистические услуги:
транспортно обслуживание, перевозка грузов в вагонах,
контейнерах и автомобильным транспортом, контрейлерные и
складские услуги (погрузка, выгрузка, хранение груза),
оформление документов связанных с перевозкой грузов,
финансовые расчёты за услуги, организация электронного
обмена документацией, справочная информация и
**совершенно инновационную услугу: раскрепление
крупнотоннажных контейнеров в полувагонах с
использованием многооборотного «Магнитного упорно –
распорного аппарата»**



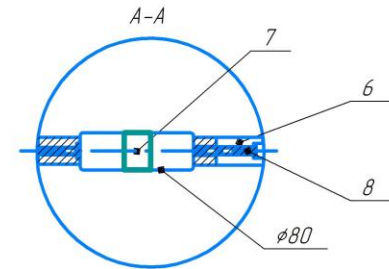
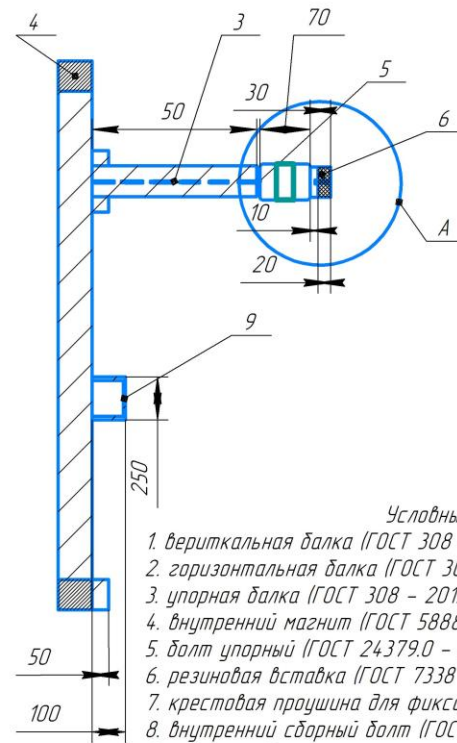
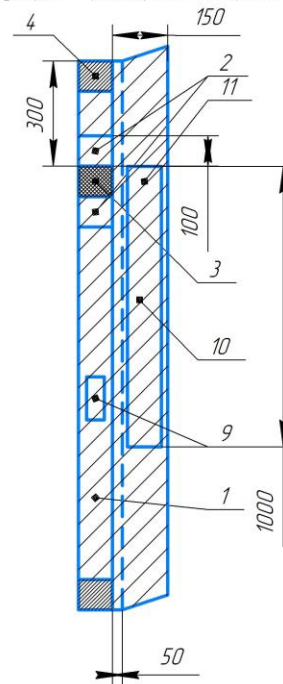
В НАСТОЯЩЕЕ ВРЕМЯ

РЕШЕНИЕ

Вид спереди (левый многооборотный магнитный упорно - распорный аппарат)

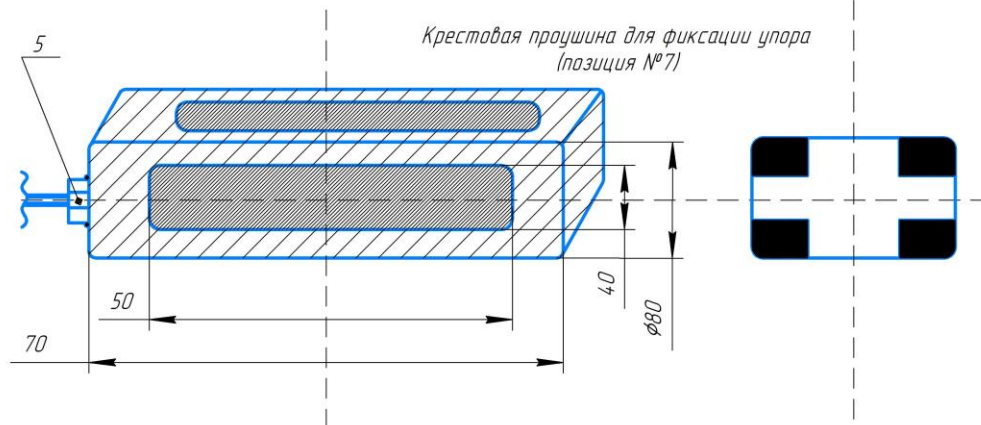


Вид спереди (правый многооборотный магнитный упорно - распорный аппарат)



Условные обозначения и используемые материалы:

1. вертикальная балка (ГОСТ 308 - 2015) размер: 100*100*1200 (стенка 4) - 1 штука;
2. горизонтальная балка (ГОСТ 308 - 2015) размер: 100*50*100 (стенка 4) - 3 штуки;
3. упорная балка (ГОСТ 308 - 2015) размер: 100*100*50 (стенка 4) - 1 штука;
4. внутренний магнит (ГОСТ 58885 - 2020) размер: 50*25*15 - 2 штуки;
5. болт упорный (ГОСТ 24379.0 - 2012) размер: М60 - (150) - 1 штука;
6. резиновая вставка (ГОСТ 7338 - 90) размер: 100*100*20 - 1 штука;
7. крестовая проушина для фиксации упора (ГОСТ 308 - 2015) размер: 80*80*70 - 1 штука;
8. внутренний сборный болт (ГОСТ 24379.0 - 2012) размер М20 - (40) - 2 штуки;
9. рукоятка для перемещения аппарата (ГОСТ 308 - 2015) размер: 250*100*50 - 1 штука;
10. упорная боковая планка (ГОСТ 308 - 2015) размер 150*1200*4 - 1 штука;
11. резинометаллический профиль (ГОСТ 308 - 2015, ГОСТ 7338 - 90) размер 100*100*1000 - 1 штука.



Расчётные размеры многооборотного магнитного упорно - распорного аппарата:

В собранном состоянии:

1500*100*150

В раскрученном состоянии:

1500*100*300



ОПИСАНИЕ ПРОДУКТА

Предлагаем Вашему вниманию многооборотный «Магнитный упорно – распорный аппарат», он является многооборотным средством крепления, морских контейнеров 40ft исполнения, в открытом железнодорожном подвижном составе.

Аппарат состоит из вертикальной стальной трубы прямоугольного сечения, внутри которой установлены магниты, для фиксации устройства на наружной торцевой стенке морского контейнера. К вертикальной трубе, под углом 90°, установлен резьбовой упорный механизм. На конце упорного механизма установлена сборная упорная планка, для выполнения возложенных на аппарат функций.

В рабочее положение аппарат устанавливается с наружной стороны морского контейнера, перед погрузкой.

Далее контейнер, с четырьмя установленными на него аппаратами, по два с каждой торцевой стороны, грузится с применением грузоподъемных механизмов в открытый железнодорожный подвижной состав (полувагон) противоположные стороны, магнитного упорно – распорного аппарата, с применением механических воздействий, выкручиваются «по часовой стрелке» и упираются в верхнюю торцевую стенку полувагона.

Основными отличиями магнитного упорно – распорного аппарата от альтернативных средств крепления, является:

- расчётное время необходимое для раскрепления КТК в полувагоне составляет около 5 минут, при участии двоих обученных специалистов;
- аппарат является многооборотным средством крепления;
- стоимость изготовления и дальнейшей эксплуатации равны разовому использованию трёх кубических метров древесины, тем очевиднее экономический эффект от использования нашего аппарата;
- расчётный срок эксплуатации может составить до 10 лет;
- обладает повышенной надёжностью;
- прост в использовании и обслуживании;
- ремонтпригоден;
- соответствует основным ISG принципам.

Магнитный упорно – распорный аппарат может использоваться для перевозки КТК как в направлении с «востока – на запад», что актуально в настоящее время, так и при планировании перевозок «на восток».

■ АНАЛИЗ ПРОДУКТА



Сильные стороны

- Высокотехнологичное производство
- Новизна продукции
- Наличие собственных компетенций
- Наличие производственных активов
- Высокая рентабельность



Возможности

- Возможность масштабирования Проекта
- Возможность расширения номенклатуры выпускаемой продукции
- Реализация ISG принципов



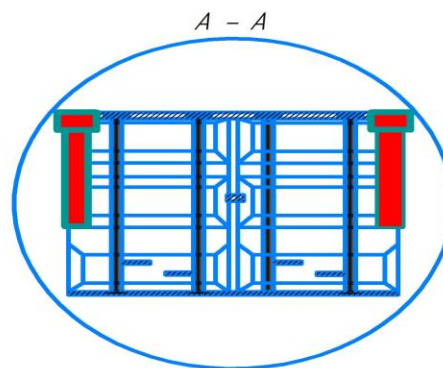
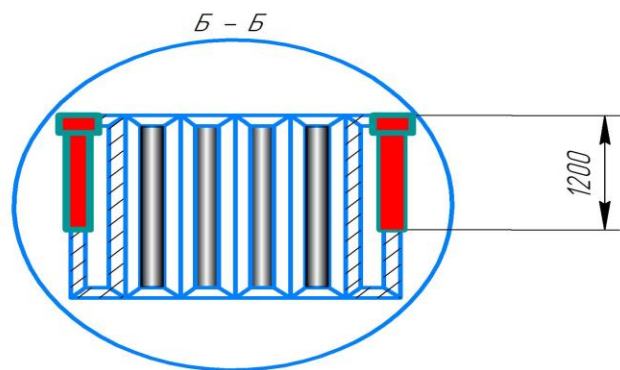
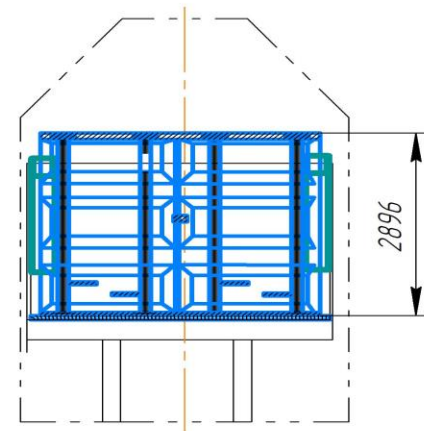
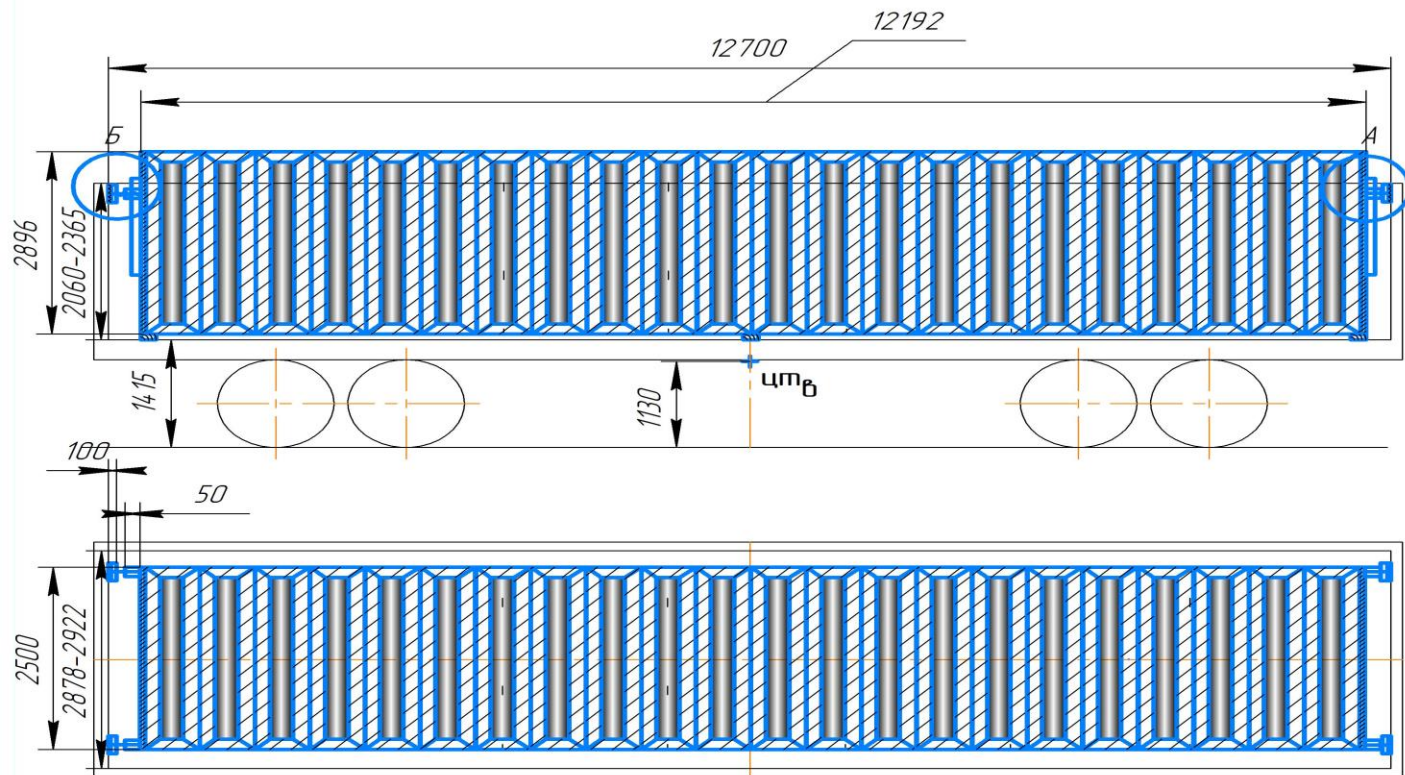
Слабые стороны

- Отсутствие твердых договоренностей с потребителями продукции
- Не обоснованы источники софинансирования Проекта



Угрозы

- Недофинансирование Проекта
- Отказ от новых средств крепления груза в вагонах



В НАСТОЯЩЕЕ ВРЕМЯ:

- Поданы документы для получения патента на изобретение;
- Получен сертификат добровольной сертификации на изобретение;
- Положительно проведены испытания на сжатие изделия;
- Разработан проект местных технических условий;
- Изготавливается опытная партия, для проведения испытаний на соударение.