

Студенческие маршруты

Привлечение частных перевозчиков для развоза студентов от кампуса по определённым районам

ПРОФИЛЬ КОМАНДЫ



Анастасия Кравцова
лидер команды, реализатор



Розалия Сафина
координатор задач



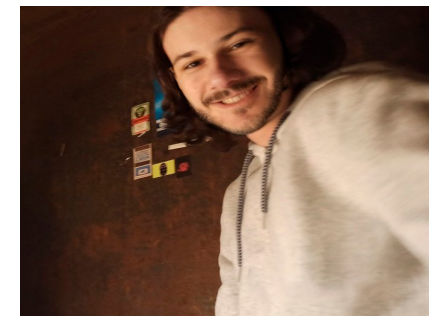
Мария Шмакова
аналитик



Камиль Гудима
интервьюер



Степан Торбеев
поиск информации



Сергей Лакомкин
генератор идей

ПРОБЛЕМА

Проблема: Перегруженный общественный транспорт в часы пик на остановках у учебных заведений

В настоящее время эту проблему решают следующими способами: Планируют мост ДОК-Зарека для разгрузки моста Челюскинцев и Профсоюзного; также создали выделенную полосу для общественного транспорта и такси по ул. Республики в сторону района Дом обороны

Они неэффективны, потому что: Практика показывает, что данные меры недостаточны; они не решают коренную проблему - неверно устроенная, излишне автомобилеориентированная транспортная сеть города



ЦЕЛЕВАЯ АУДИТОРИЯ



1. Общие характеристики:

Студенты от 17 до 25 лет, на очной форме обучения, с проживанием в получасе езды и более от места учёбы

2. Проблемы и потребности. **Проблема:** пользователь не может добраться до дома в комфортных условиях; **Потребность** ехать с комфортом и как можно быстрее добраться до места учёбы.

3. **Продукты, которые сейчас использует для решения проблемы:** такси, СИМ (средства индивидуальной мобильности: самокат, велосипед, моноколесо, гироскутер и т.д.), пеший шаг.

4. **Причины, по которым текущие решения «не работают»:** Высокие цены на такси, часто неподходящие погодные условия для передвижения на СИМ, для ходьбы пешком нужно закладывать огромное количество времени.

5. **Что ценит, на что обращает внимание:** К основным ценностям можно отнести время, здоровье и свободу передвижения.

ИДЕЯ ПРОЕКТА

Предлагаемая идея:

Привлечь временно в рамках бюджета сторонних перевозчиков, которые будут в час-пик приезжать к остановке у Кампуса в количестве пяти-шести больших вместительных автобусов и собирать людей для развоза в разные районы города.

Этот способ будет доступен пока что только для студентов ТюмГУ, так как наш бюджет ограничен.

Реалистичный вариант может быть реализован на ограниченное время согласно бюджету на сколько хватит контракта с частным перевозчиком.

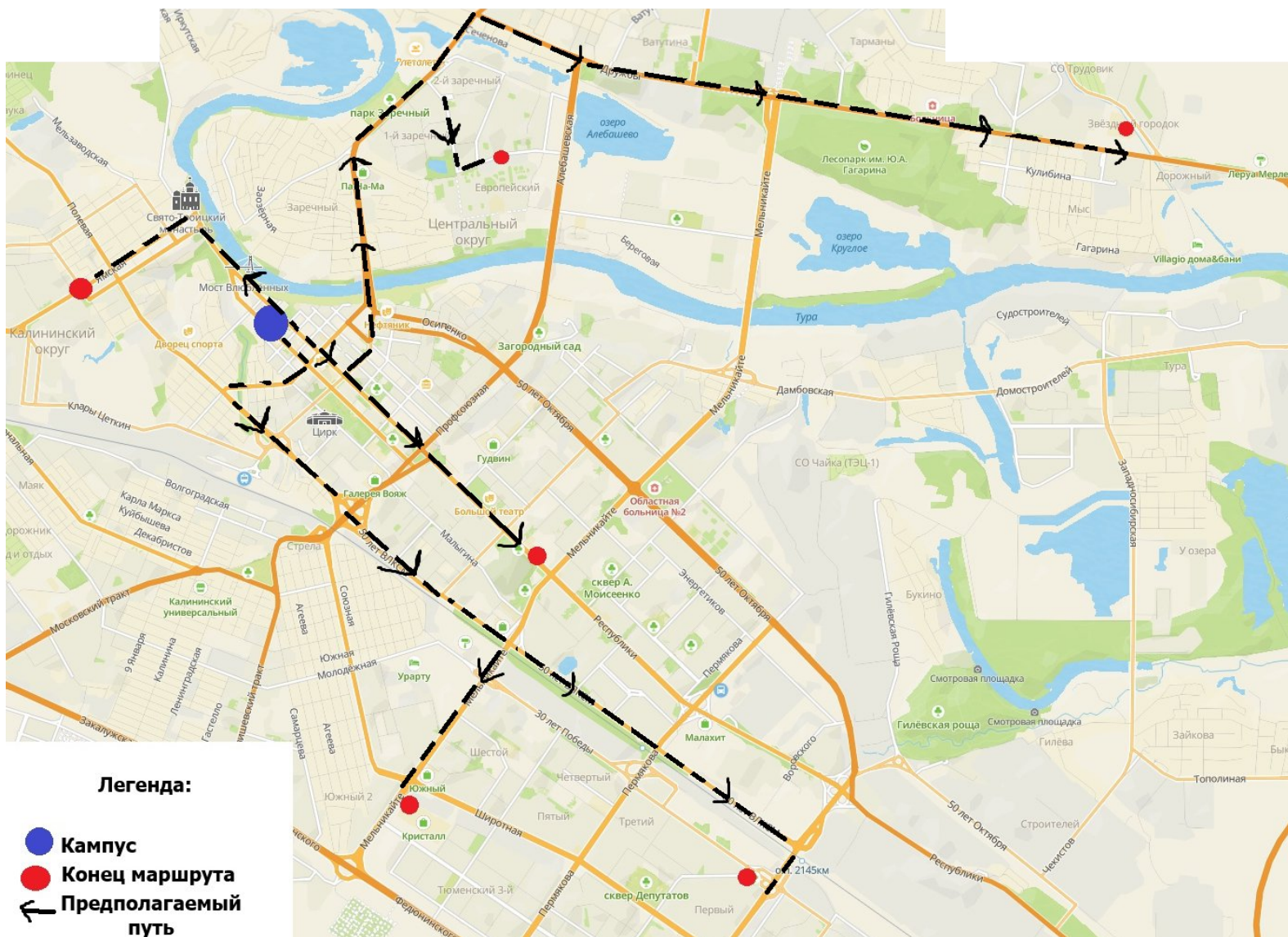
При успехе варианта можно продвигать его в руководстве университета в содействии администрации для неограниченного бюджетирования.

Мы сможем реализовать проект в течение 27 дней, за сумму до 1 млн рублей.



ПРОДУКТ ПРОЕКТА

Продукт: Студенческие маршруты



Технологии, используемые в решении: платежный терминал, который принимает оплату только с карт ТТС зарегистрированных ТюмГУ студентов

Продукт обладает следующими техническими параметрами: возможность бесконтактного приема платежей, идентификация студенческих ТТС

Уровень готовности технологии:
TRL № 1

КОНКУРЕНТНЫЙ АНАЛИЗ

Критерии	Наш проект «СтудМаршрут»	Яндекс Такси	Добраться пешком	СИМ(средства индивидуальной мобильности)
Стоимость	Бесплатно	от 150 руб.	Бесплатно	от 6 руб. за минуту
Время проезда	Зависит от места отправления , скорости, и загруженности дорог.	Зависит от места отправления, скорости и загруженности дорог.	Зависит от скорости шага	Зависит от места отправления
Зависимость от климатических условий	Не зависит	Зависит	Сильно зависит	Сильно зависит
Время работы	Сбор студентов: 12:00 до 12:20 17:15 до 17:40 Время развоза: ~час	Круглосуточно	Круглосуточно	Круглосуточно в теплое время года

ГИПОТЕЗЫ ПРОЕКТА

Гипотеза: более 90 % студентов от 18 до 25 лет испытывают дискомфорт при проезде на перегруженном общественном транспорте и обычно ездят в общ. транспорте стоя

Способ проверки: Интервью

Целевое количество респондентов: 9

Вопросы для опроса / интервью:

1. Сколько времени вы тратите на проезд от места жительства до места учёбы и обратно?
2. Вы обычно стоите или сидите в автобусе?
3. Испытываете ли Вы дискомфорт при проезде на перегруженном общ. транспорте?
4. У Вас есть желание перестать пользоваться общественным транспортом?
5. Если бы общественный транспорт был лучше, Вы бы чувствовали себя комфортно?

ОБЪЁМ РЫНКА

Динамика рынка:
Останется на месте,
так как одна группа
льготников просто
перемещается на
другие автобусы

**Основные
«игроки» на
рынке:**
Тюменская
Транспортная
система, Яндекс
такси, другие
сервисы такси

**Планируемая
доля рынка:**
4,5 % (из 134
автобусов города
мы выделим 6
автобусов для
студентов)

БИЗНЕС-МОДЕЛЬ

Модель монетизации

Модель монетизации: нет

Стоимость и регулярность: 0 руб., 2 раза в день

Основные каналы сбыта: студенты ТюмГУ, пользующиеся общественным транспортом

Маркетинг и продвижение

Ценностное предложение: возможность более комфортно добраться до дома от места учебы

Основные каналы взаимодействия с пользователем: официальная группа/сайт города, университета

Партнёры: ТТС

РЕСУРСЫ: ДИАГРАММА ГАНТА

Задача	Дата начала	Дата завершения	Ответственный	1 неделя	2 неделя	3 неделя	4 неделя				
Разработка концепции проекта	03.10.2023	5.10.2023	Гудима К.	■							
Формулировка проблемы	3.10.2023	5.10.2023	Торбеев С.	■							
Формирование ЦА	6.10.2023	7.10.2023	Торбеев С.	■							
Поиск идей	9.10.2023	11.10.2023	Лакомкин С.		■						
Поиск возможных решений проекта	12.10.2023	14.10.2023	Гудима К.		■						
Поиск картинок	14.10.2023	17.10.2023	Сафина Р., Шмакова М			■					
Опрос респондентов	17.10.2023	19.10.2023	Гудима К., Кравцова А., Шмакова М.			■					
Конкурентный анализ	20.10.2023	21.10.2023	Сафина Р.			■					
Создание бизнес-модели	20.10.2023	21.10.2023	Лакомкин С.				■				
Анализ результатов	22.10.2023	23.10.2023	Кравцова А.				■				

Общий срок реализации проекта: 6 месяцев (не более 3-х лет)

РЕСУРСЫ: ФИНАНСОВЫЙ ПЛАН

	январь	месяц	месяц	месяц	месяц	месяц	месяц	месяц	месяц
Доходы:									
Выручка от продажи продукции (цена продукта * количество продаж)	—								
Инвестиции / гранты / кредиты (если есть)	—								
Расходы:									
Зарботная плата специалистов	—								
Услуги привлеченных компаний	972000								
Материалы и комплектующие	—								
Оборудование	—								
Программное обеспечение	—								
Аренда помещения	—								
Реклама и продвижение	—								
Иное									
ИТОГО (доходы – расходы)	972000								

Общая стоимость реализации проекта: 972000 рублей (не более 1 млн рублей)

Период окупаемости: __0__ месяцев

РЕЗУЛЬТАТЫ

Количественные результаты:

1. 90 % студентов ездят в автобусе стоя, так как им не хватает места либо студенты уступают места пожилым людям или инвалидам
2. Многие студенты тратят на дорогу более 30 минут, а некоторые по 1-1,5 часа
3. Все опрошенные нами студенты испытывают дискомфорт при проезде на перегруженном общественном транспорте

Качественные результаты:

1. Последующая реализация или продвижение идеи в вышестоящие компетентные органы
- 2.
- 3.
- 4.
- 5.

ВЫВОДЫ

Проект целесообразен / нецелесообразен для реализации по следующим причинам:

- студенты смогут добираться до места проживания в более комфортных условиях
- общественный транспорт станет менее загруженным для других пользователей (не студентов)
- остальным гражданам города также будет комфортнее добираться до нужного места

В среднесрочной перспективе (3-5 лет) мы планируем...

- увеличить количество отдельных автобусов для студентов
- решить проблему с заполненностью автобусов