

# Архипелаг 2022: #НастоящееБудущее

Технологии, которые работают

## По-стелькам

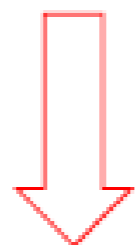
Стелька, превосходящая свои аналоги.  
Превосходство для ваших стоп.



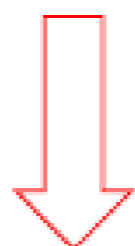
# Проблема



неправильный стереотип походки в детском возрасте



существенные нарушения осанки во взрослом возрасте

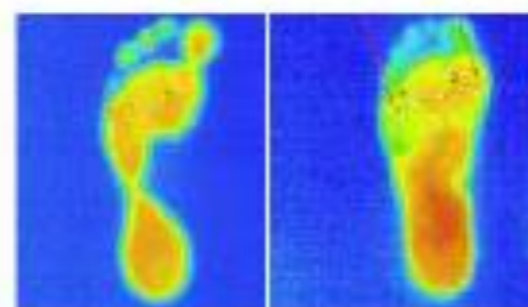


ухудшение качества жизни, снижение возможности заниматься физической активностью

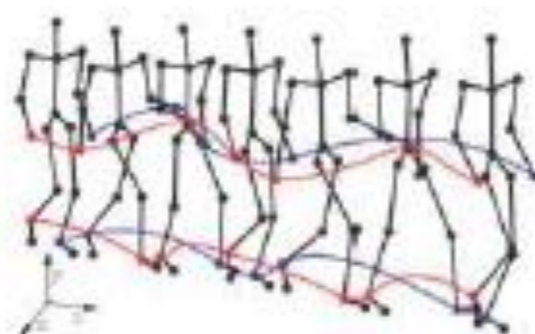


Рис 1. Последствия неправильного стереотипа походки





Динамическая  
плантография



Динамическая  
гониография

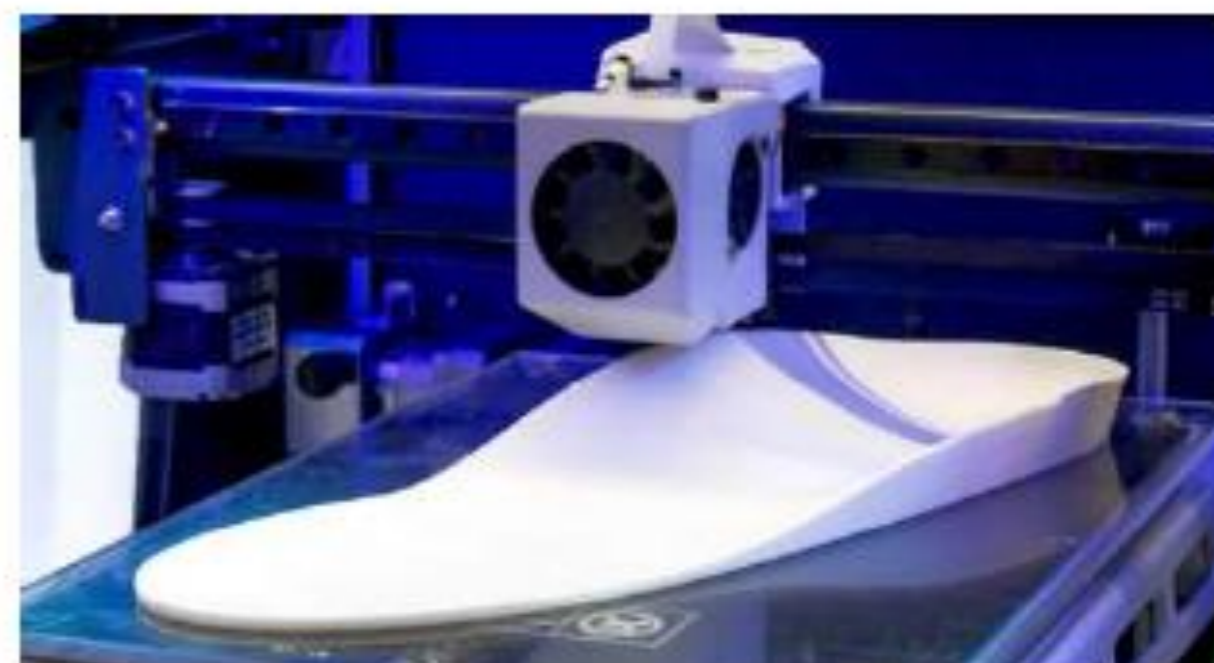


Рис 2. Технология подбора и создания персонализированной ортопедической стельки



Планируется организация двух бизнес-моделей:

## B2C

*Продукт:* персональная ортопедическая стелька

*Потребитель:* родители детей с нарушением стереотипной походки, нуждающиеся в коррекции ее биомеханики

*Преимущества:* персонализированный подход к подбору корректирующих ортопедических стелек (обуви), что повысит комфортность и эффективность реабилитации опорно-двигательного аппарата.

## B2B

*Продукт:* программно-аппаратный комплекс, изготовление ортопедической стельки по заказу

*Потребитель:* ортопедические киники, ортопедические салоны

*Преимущества:*

1. Подбор ортопедической стельки в динамическом режиме.
2. Персонализация медицинского изделия.
3. Уменьшение дискомфорта при ходьбе.
4. Уменьшение количества “ручного” труда при производстве ортопедических стелек.





## Основные характеристики продукта и преимущества перед аналогами\* (системы медицинской визуализации)

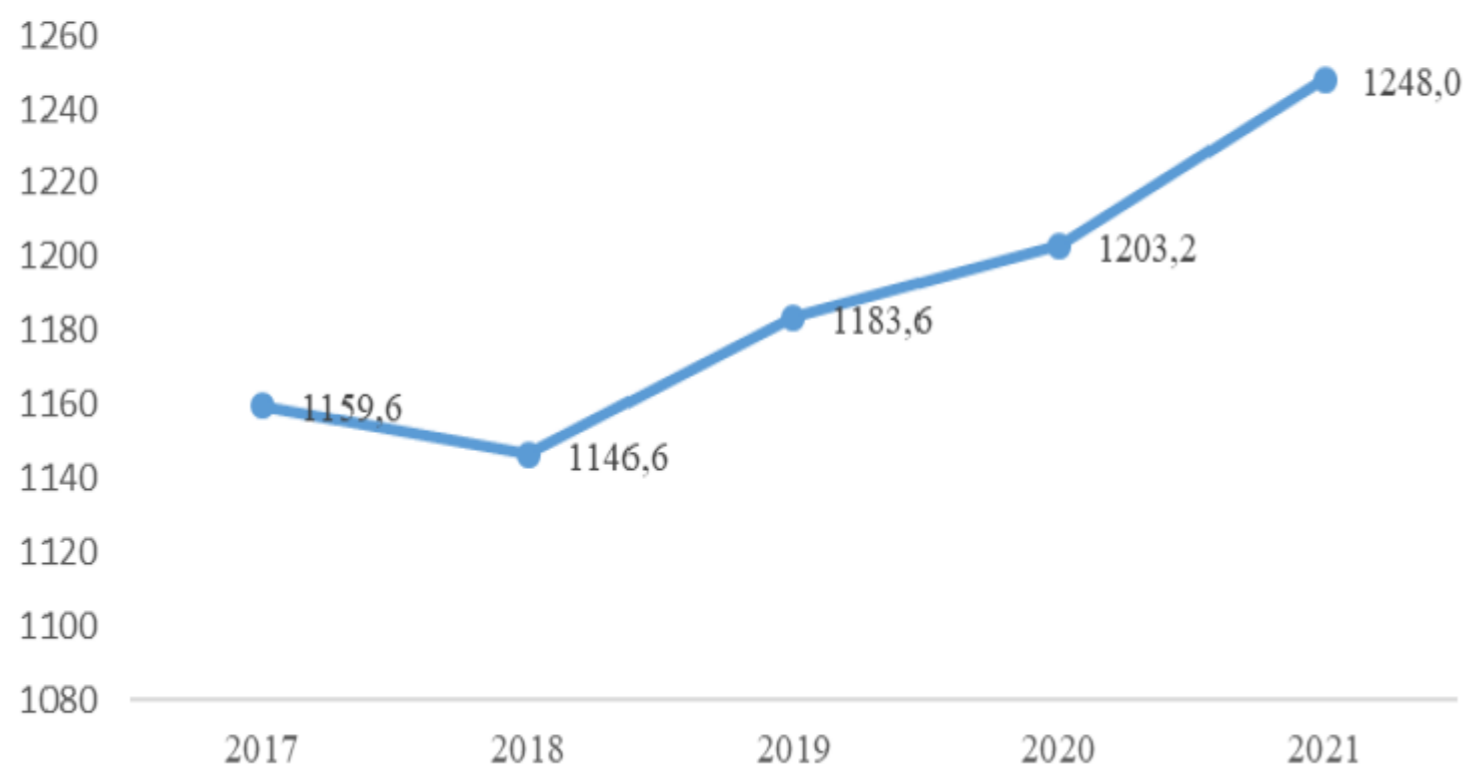
Параметр	“По - стелькам”	Готовые ортопедические стельки и ортопедическая обувь	Простая и цифровая плантография	Сканирование стоп на динамической платформе	Система оценки походки на основе сенсорных стелек*	Динамический анализ и оценка патологических паттернов походки*
Персонализация	+	-	+	+	+	+
Снижение дискомфорта при ходьбе	+	±	-	-	-	-
Уменьшение объема “ручного” труда при создании продукта	+	+	-	±	-	-
Оценка в динамике	+	-	-	+	+	+



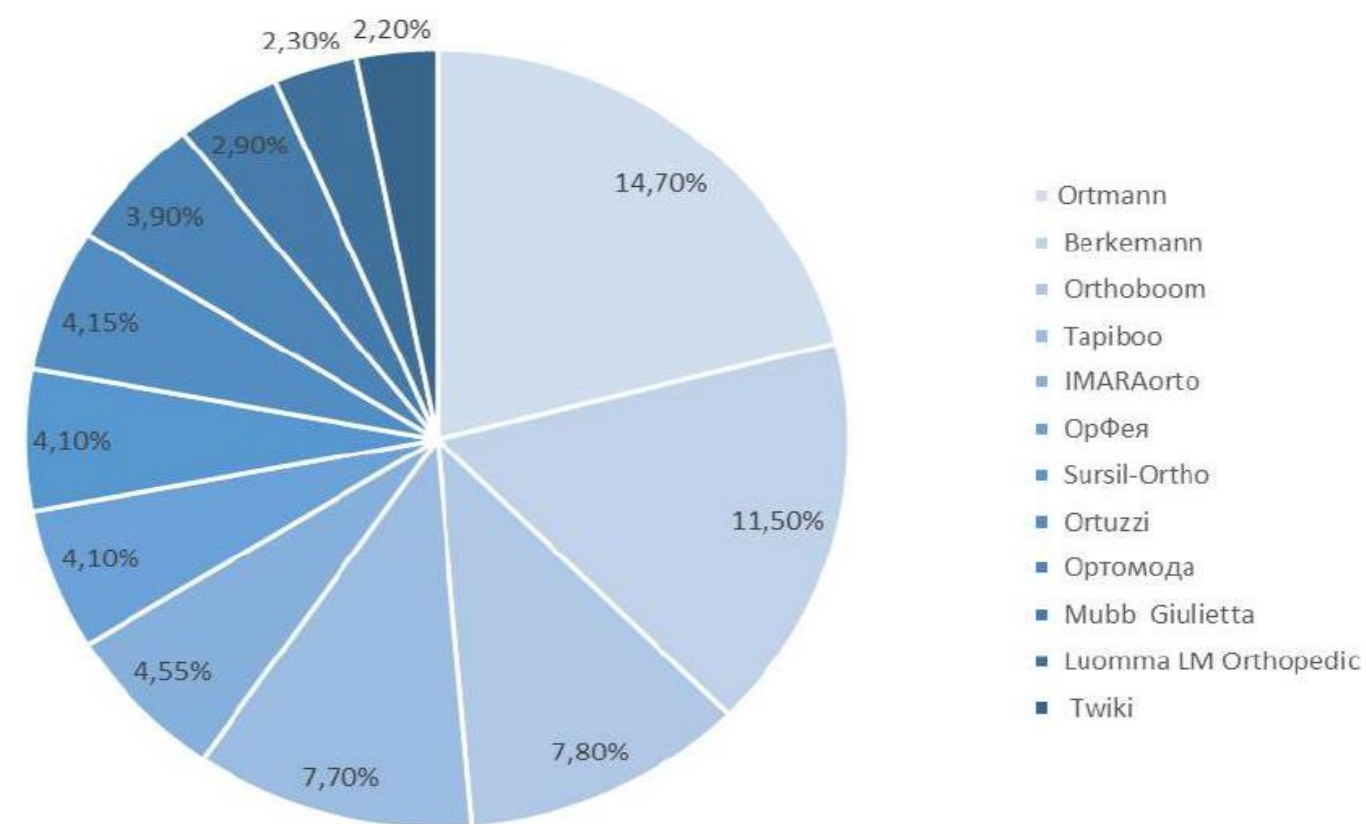
# Конкуренты



Объем рынка ортопедических стелек по данным Росстата



Крупнейшие игроки на Российском рынке



# Конкуренты



Производители	Динамическая оценка	Персонализация	Коррекция нарушений	Автоматический режим подбора	Производство стелек	Стоимость, т.р.
Ortmann, Bauerfeind, Profeet, Мир галош, Крейт	-	-	+	-	+	~2
Твес, Киль, Подоскан	-	+	-	-	+	~5
Casis, Dietmar Walter	+	+	+	-	+	~150
Orpyx SI	+	+	-	+	-	~300
Habilect	+	+	-	+	-	~500
По-стелькам	+	+	+	+	+	3/200



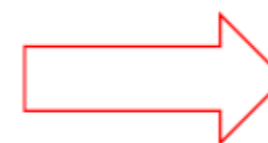


доля детских ортопедических стелек ~ 40%

средняя стоимость ортопедической стельки – 1843  
рубля

+

необходимость замены стельки как минимум раз в год



объем рынка ~2,3 млрд. рублей в  
год

## Планируемый охват целевого рынка

- I. Выход на отечественный рынок ортопедических стелек в течение 2-4 лет после начала производства
- II. Выход продукта на территорию стран ЕАЭС в течение 3-5 лет
- III. Выход на мировой рынок в течение 5-7 лет после начала производства





# Бизнес-модель

Параметр, год,	1	2	3	4	5	6	7	8	9	10
Оценочный объем рынка (платежеспособного спроса), млн. \$:	~28,8 (рынок РФ + СНГ)						~17100 (мировой рынок)			
Потенциальная доля создаваемого продукта на рынке:	~2%						>1%			
Прибыль от реализации продукции, млн. руб.:	0,58	1,45	5,4	18,0 5	85, 5	119	152,5	290	427, 5	565

**Итого (за 10 лет): 1664,985 млн. руб**



# Текущие результаты

**Партнеры проекта** (от каждого партнера проекта имеются письма поддержки, заинтересованности участия в проекте, а также на безвозмездной основе предоставляют материально-техническую базу):

1. **Сибирский государственный медицинский университет**. Партнер проекта, отвечающий за помощь в проведении испытаний, тестировании разработанного продукта.
2. **ООО «Лечебно-диагностический центр»** (г. Томск). Партнер проекта и потенциальный потребитель (покупатель) разработанного продукта - ортопедических стелек.
3. **ООО "МИП "ДИВА-ЗД"**. Партнер проекта и потенциальный поставщик (изготовитель) ортопедических стелек по заказу предприятия.
4. **ООО "Электроимпедансная визуализация"**. Партнер проекта и потенциальный поставщик (изготовитель) аппаратной части разрабатываемого комплекса, внедрение системы электроимпедансной томографии в тестовые макеты стелек.



СИБИРСКИЙ ГОСУДАРСТВЕННЫЙ  
МЕДИЦИНСКИЙ УНИВЕРСИТЕТ



## Расширение рабочего коллектива

- **В 1 год** - планируется сформировать отдел продаж. Для усиления команды разработчиков будут привлечены два специалиста-инженера в области медицинской техники.
- **Во 2 год** – планируется усилить команду проекта специалистом по регистрации медицинской техники. В случае необходимости расширить отдел продаж и отдел разработки. Для полноценного проведения испытаний разработанной продукции по договорам подряда (договор ГПХ), хоз. договорами привлекать сотрудников медицинских организаций.





## Реализации продукции

**1 год** - Проведение расширенных маркетинговых исследований, организация рекламы, создание сайта компании, заключение договоров на апробацию реализации продукции с потребителями технологии ортопедическими центрами. Начало продаж продукции как изделие немедицинского назначения;

**2 год** - Расширение производства. Закупка оборудования для расширения производственных мощностей до не менее 1000 пар стелек и не менее 200 программно-аппаратных комплексов в год. Заключение договоров на проведение технических, токсикологических испытаний, заключение договора на утверждение типа средств измерений. Заключение договоров на проведение клинических испытаний.

**3 год** - Запуск процедуры регистрации системы как система медицинского назначения. Заключение договоров на апробацию реализации продукции с медицинскими организациями. Расширение производственных мощностей.





## Доходы.

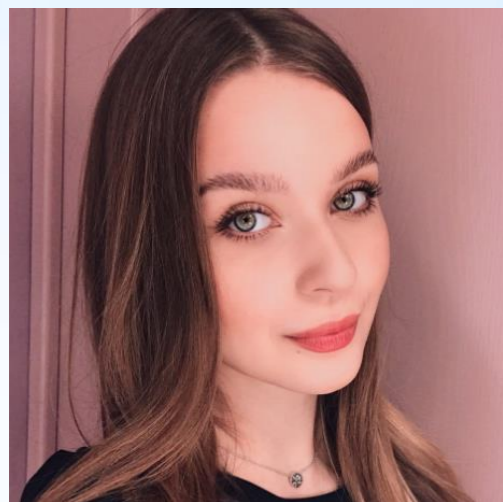
- **Стоимость ПАК:**
  - 300 тыс. рублей для ортопедических салонов,
  - 500 тыс. рублей для МО
- **Стоимость стельки:**
  - 2000 рублей для ортопедических салонов
  - 3000 рублей для МО

## Расходы

- **Себестоимость ПАК:**
  - 40 тыс. рублей для ортопедических салонов,
  - 200 тыс. рублей для МО
- **Себестоимость стельки:**
  - 300 рублей для ортопедических салонов,
  - 500 рублей для МО

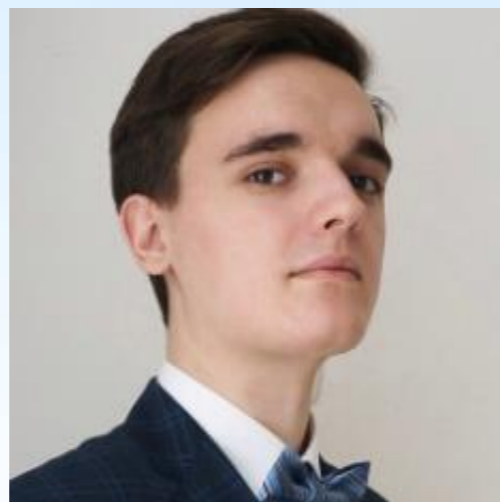


# Команда



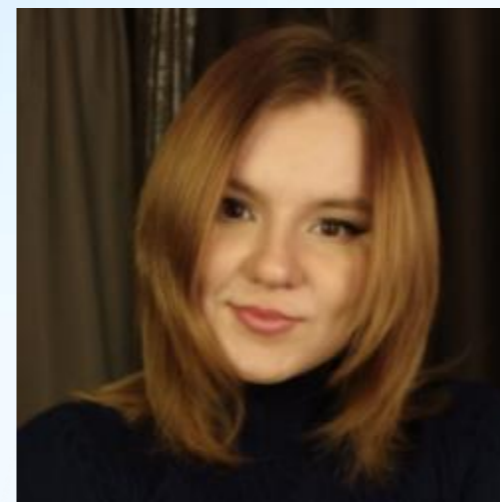
**Гостяева А. А.**

Медицинский  
специалист,  
руководитель  
проекта



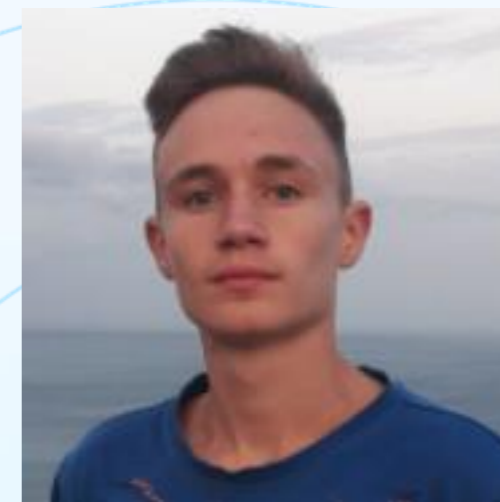
**Листратов А. И.**

Специалист по  
маркетингу,  
программист



**Кошкарова М. А.**

Специалист по  
разработке  
медицинской  
техники



**Вощенко А. О.**

Инженер по  
разработке  
медицинской  
техники



# Архипелаг 2022: #НастоящееБудущее

Технологии, которые работают

## Контакты

Телефон +7 (983) 140-60-69

email [Gostyaeva.alice@gmail.com](mailto:Gostyaeva.alice@gmail.com)

Гостяева Алиса Александровна