

АВТОБУС НОВГУ

ТРЕК: СОЦИАЛЬНЫЙ

РУКОВОДИТЕЛЬ: ВЕТКИНА А.В.

ПЛАТФОРМА
УНИВЕРСИТЕТСКОГО
ТЕХНОЛОГИЧЕСКОГО
ПРЕДПРИНИМАТЕЛЬСТВА



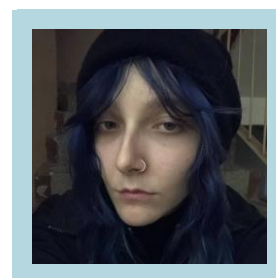
КОМАНДА



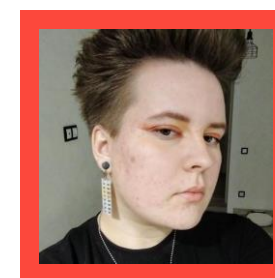
Баринава Даша
Лидер



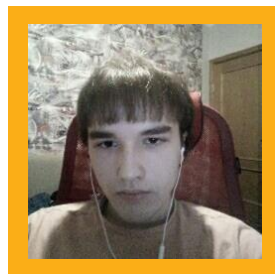
Павлова Ира
Исследователь
ресурсов



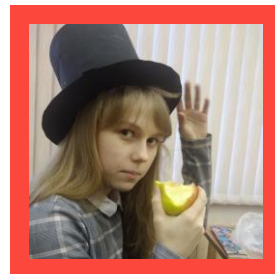
Пухтина Лиза
Аналитик



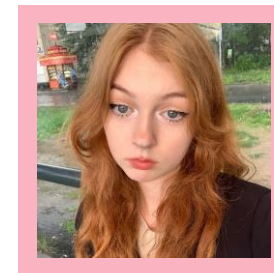
Смолина Яна
Дизайнер



Хачиров Егор
Спикер



Писпанен Алена
Мотиватор



Коняхина Катя
Генератор идей

ПРОБЛЕМА

НовГУ имеет несколько площадок, расположенных в различных частях города.

Студентам и преподавателям в течение дня приходится передвигаться из корпуса в корпус, что создает неудобства.



РЕШЕНИЕ

Разработка оптимального маршрута университетского автобуса, который значительно упростит путь и повысит мобильность преподавателей и студентов.

ЦЕЛЬ ПРОЕКТА

Автобусный маршрут, который поможет студентам, преподавателям и другим сотрудникам НовГУ в удобстве перемещения между институтами.

Информация о маршруте, расписание движения автобуса и его геолокация в реальном времени будет доступны в соответствующем разделе приложения Мой НовГУ.



КОНКУРЕНТЫ

- Такси для более гибкого и комфортного перемещения
- Собственный автомобиль
- Средства индивидуальной мобильности
- Общественный транспорт в зависимости от местоположения конкретного института



О ПРОЕКТЕ

ОСНОВНОЙ КОНКУРЕНТ

Автобус 27

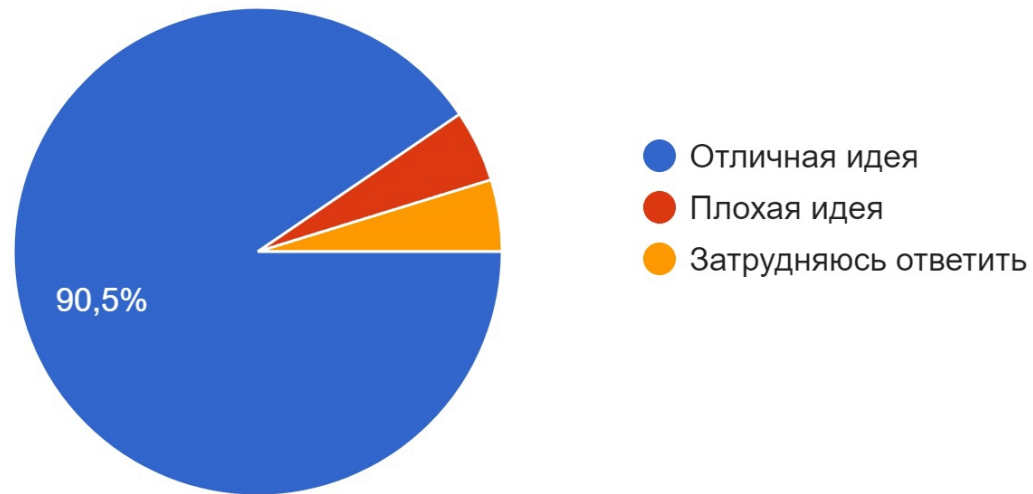


ул. Державина,13 отпр.	ул. Б. Московская,53	ул. Великая,18а	ул. Б. Санкт- Петербургская, 80	ул. Державина,8 приб.
7:19	7:24	7:37	7:41	7:48
7:52	7:56	8:09	8:13	8:20
8:23	8:27	8:40	8:44	8:52
8:58	9:02	9:15	9:19	9:26
9:31	9:35	9:48	9:52	9:59
10:14	10:18	10:31	10:36	10:43
12:22	12:27	12:40	12:44	12:49
12:53	12:58	13:11	13:15	13:22
13:25	13:29	13:42	13:46	13:53
14:01	14:05	14:18	14:22	14:29
14:39	14:43	14:57	15:01	15:08
15:13	15:17	15:30	15:34	15:41
17:24	17:28	17:41	17:45	17:53
18:10	18:14	18:27	18:32	18:41
18:58	19:02	19:15	19:20	19:27
19:29	19:33	19:46	19:51	19:58



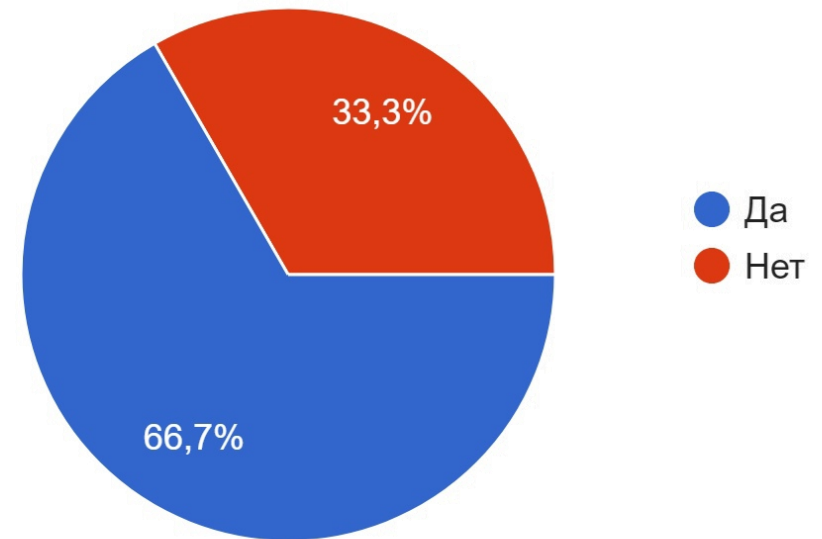
Как вы оцениваете идею введения особого маршрута для автобуса, который будет доставлять студентов ко всем корпусам университета?

21 ответ



Часто ли вы нуждаетесь в перемещении между институтами?

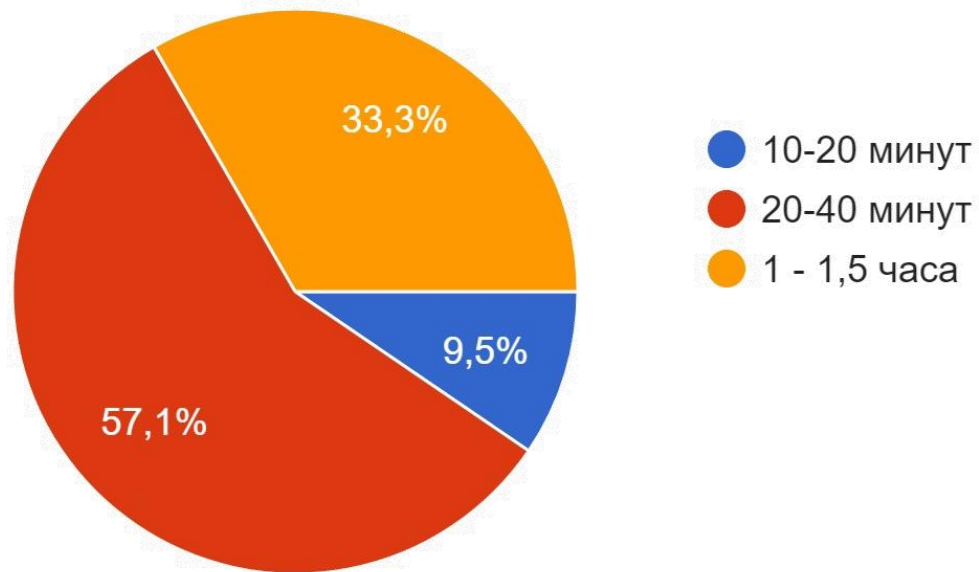
21 ответ





Сколько времени в день вы тратите на дорогу до университета?

21 ответ



Какой вид транспорта вы используете, чтобы доехать до института?

21 ответ



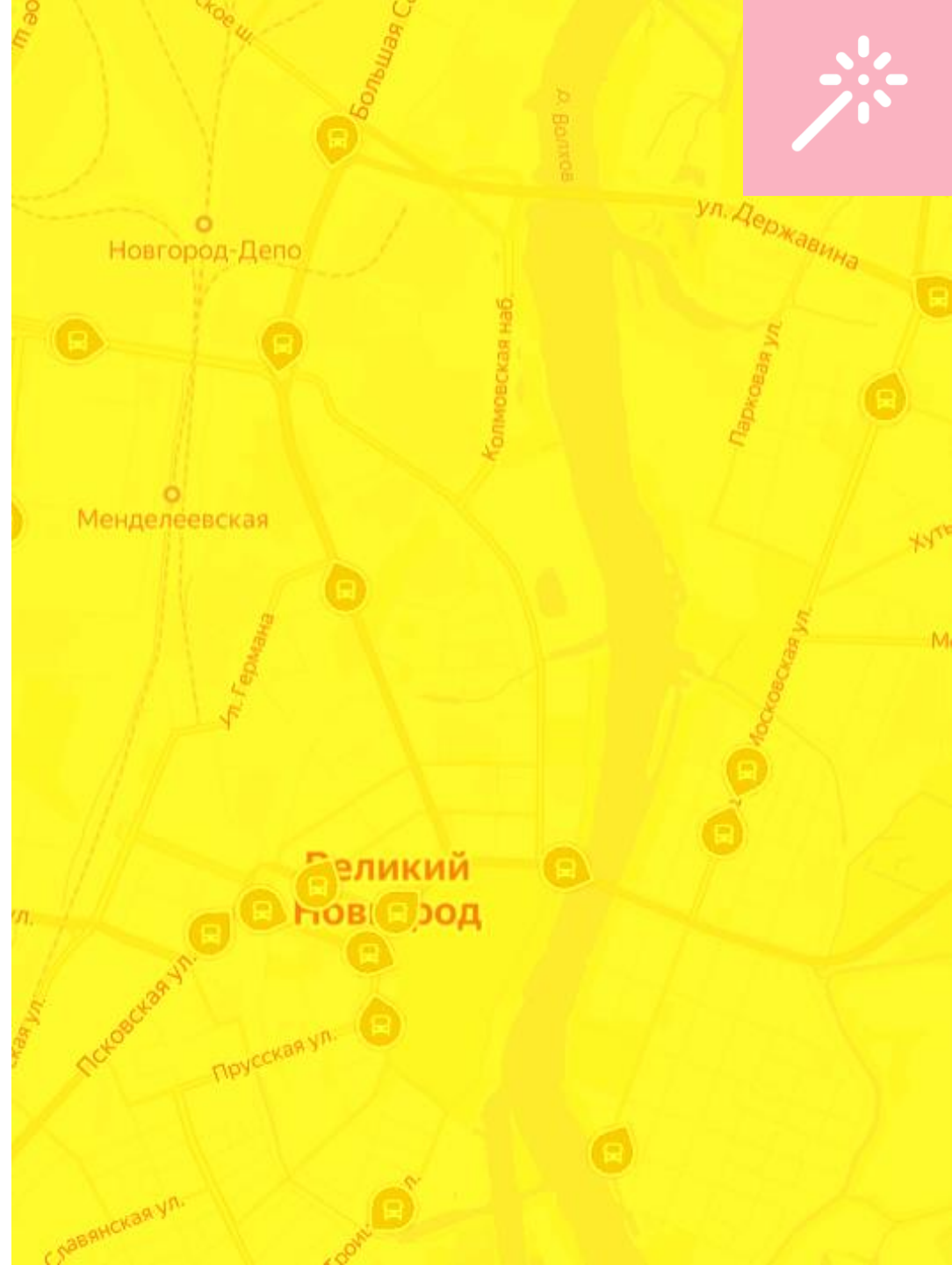
РЕАЛИЗАЦИЯ

Чтобы воплотить нашу идею, мы разработали расписание и линию маршрута автобуса НовГУ

После планируется покупка автобуса за счет средств НовГУ и выделение ставки водителя

И затем, путем договоренности с разработчиками Мой НовГУ, планируем поместить информацию о маршруте в приложении

И, в конце концов, запуск маршрута, который, как мы уверены, будет востребован у целевой аудитории

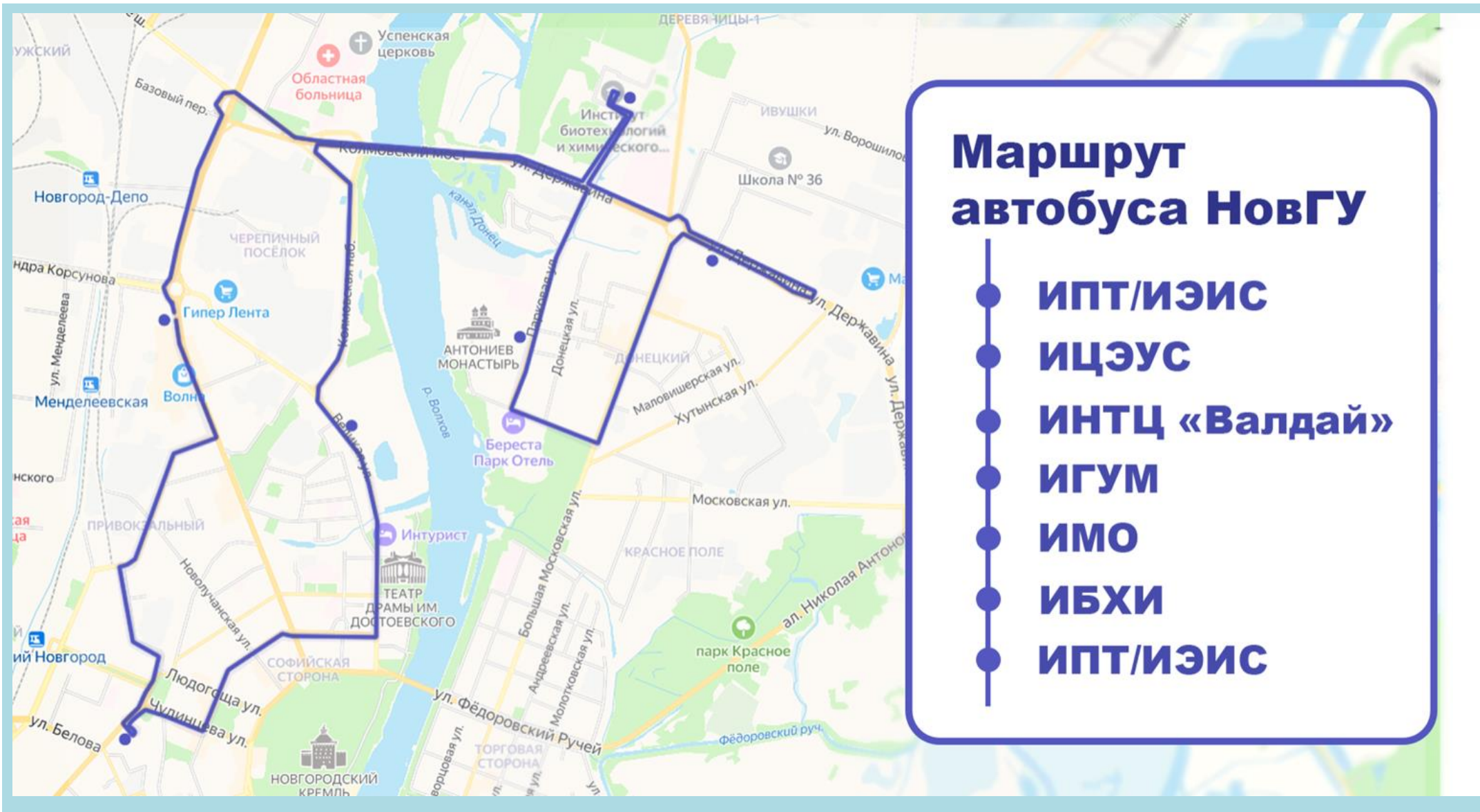




ВЫБОР И ПОКУПКА АВТОБУСА

Ниже представлены отобранные нами “кандидаты” к приобретению







РАСПИСАНИЕ АВТОБУСА

Планируется, что автобус будет курсировать 6 дней в неделю (с понедельника по субботу включительно)

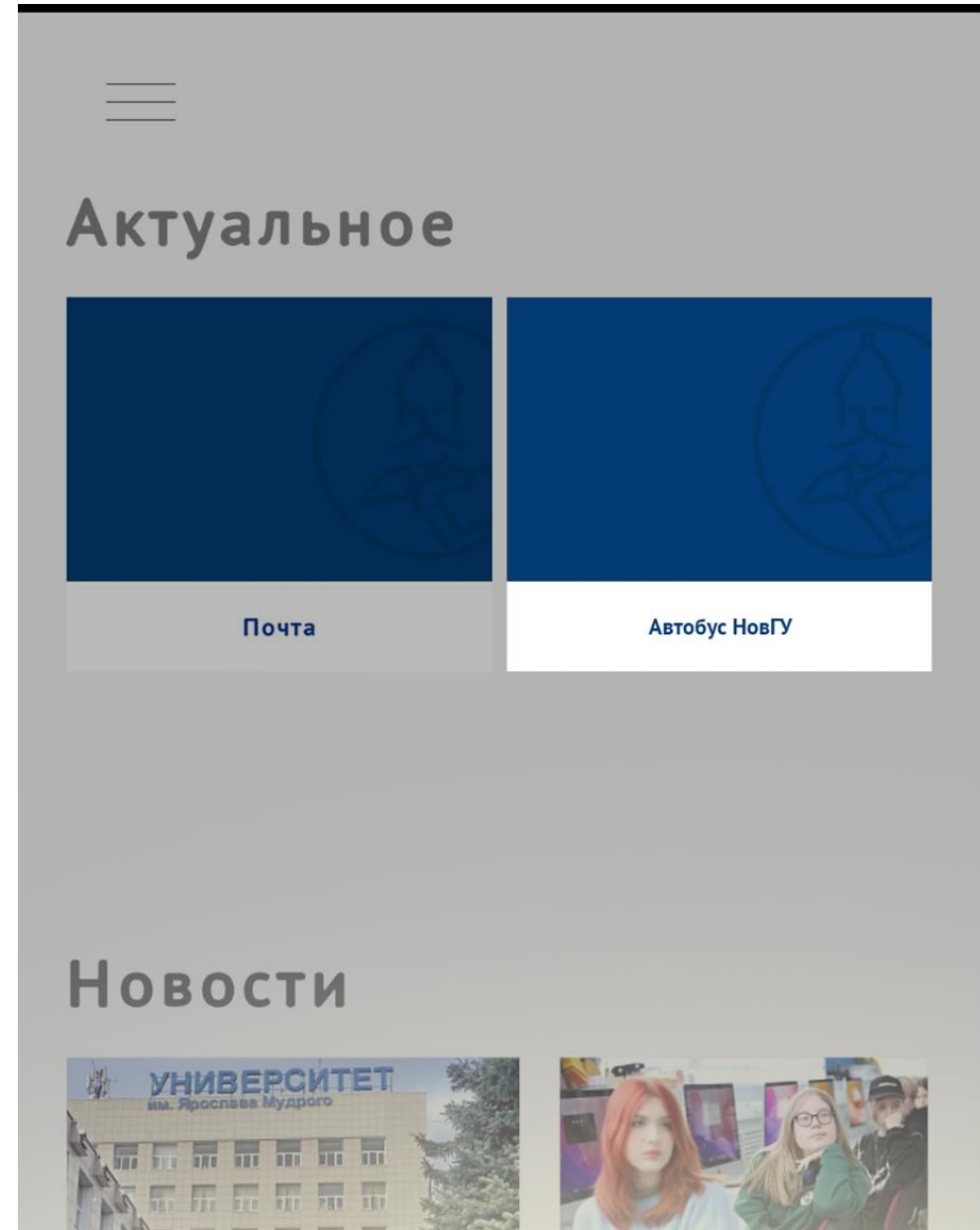
ул. Большая Санкт-Петербургская 41 (отпр.)	ул. Псковская 3	ул. Великая 18а	ул. Парковая 7	ул. Державина 4к1	ул. Ворошилова	ул. Большая Санкт-Петербургская 41 (приб.)
08:36	08:48	09:01	09:14	09:27	09:40	09:53
09:55	10:07	10:20	10:33	10:46	10:59	11:12
12:12	12:24	12:37	12:50	13:03	13:16	13:29
13:30	13:42	13:55	14:08	14:21	14:34	14:47
15:50	16:02	16:15	16:28	16:41	16:54	17:07
17:10	17:22	17:35	17:48	18:01	18:14	18:27



АВТОБУС В ПРИЛОЖЕНИИ

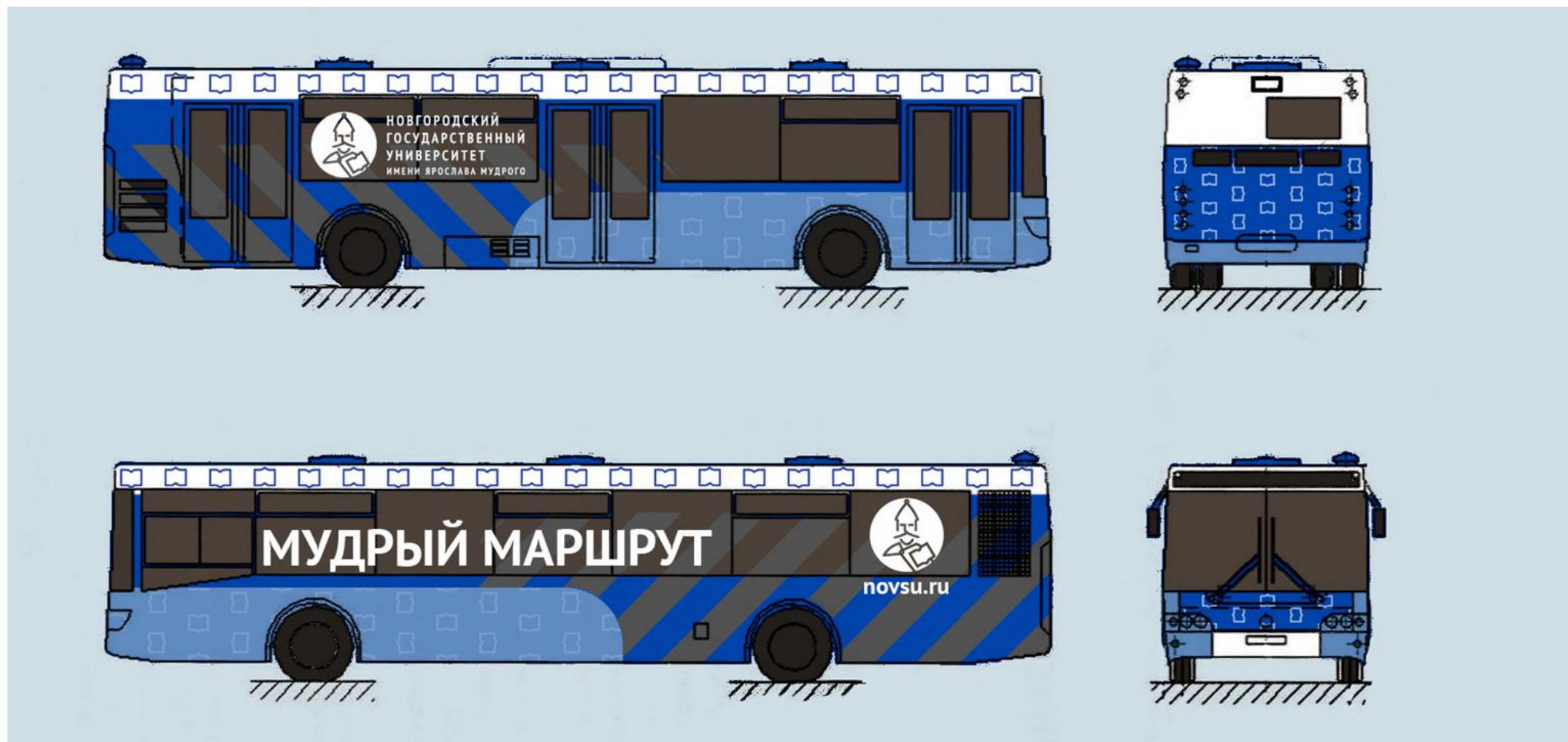
Планируется разместить в UI-плитке в разделе “Сервисы” приложения Мой НовГУ следующее:

- Информацию о маршруте
- Расписание
- Поле отслеживания автобуса в реальном времени с помощью системы ГЛОНАСС





ЛИВРЕЯ АВТОБУСА



СПАСИБО
ЗА
ВНИМАНИЕ!

