

Проект

SfeduNet X 318

Реализация маркетинговой стратегии сопровождения проекта «Ресурсная Мастерская»



узнай себя
собери команду
создай решение

АПП, ФУ

О заказчике и задаче

Задача данного проекта расширить медийное присутствие "Ресурсной Мастерской" внутри города Ростов-на-Дону и Ростовской области. Мы хотим помочь родителям детей с РАС (расстройствами аутистического спектра) узнать об уникальной возможности поучаствовать в занятиях и мероприятиях, организуемых педагогами и студентами Академии психологии и педагогики ЮФУ. Команда "Ресурсной Мастерской" создаёт особые открытые пространства для взаимодействия детей с РАС со студентами - будущими педагогами. Волонтеры проводят обучающие и творческие занятия.

Сейчас в "Ресурсной Мастерской" работают 25 волонтеров, 5 тьюторов – студентов старших курсов и несколько наставников. 85% посетителей отмечают повышение уровня мотивации детей к учебным занятиям, 55% - желание детей участвовать в общественных мероприятиях. В рамках интенсива мы разработали маркетинговую стратегию для пространства "Ресурсная Мастерская", чтобы повысить медийность и узнаваемость проекта, и как следствие - его посещаемость.

Пожелания заказчика

Родители детей с РАС ищут для них возможности обучения и организации досуга в безопасной контролируемой среде. Также родители детей с данной нозологией нуждаются в психологической поддержке и помощи в социальной адаптации их детей.

Как уже решается проблема

Наладили коммуникации с командой проекта Ресурсная Мастерская.

Обучились инклюзивному волонтерству.

Активно снимаем мероприятия РМ.

Реализуем контент-план группы ВКонтакте.

Работаем над контент-планом Телеграмм.

Работаем над чат-ботом Телеграмм (Minimum Viable Product).

Решения

Создание чат-бота в Телеграмм для проведения опросов и информационных рассылок для родителей детей с РАС.

Создание клуба поддержки родителей детей с РАС, организация онлайн-поддержки родителей детей с РАС в виде онлайн-консультаций и обучения базовым навыкам.

Создание платного асинхронного курса для родителей по развитию детей с РАС (с описанием технологий наставников РМ). Предусматривает системную работу и обучение родителей.

Рынок

Рынок (приблизительные расчёты, основанные на предположении монетизации проекта) - B2C



TAM (Total Addressable Market) = 6500 (количество детей с РАС в Ростове-на-Дону и РО)*3156 рублей(средний чек) = 20514000 рублей



SOM (Serviceable & Obtainable Market) = 20 (количество учебных дней в месяц) * 12 (количество месяцев в году) * 3156 рублей (средний чек) = 757440 рублей в год

Динамика рынка

Рынок инклюзивного образования демонстрирует устойчивую положительную динамику. Это связано с:

- повышением осведомленности: Общество становится более осведомленным о проблемах детей с инвалидностью и необходимости их интеграции в общество.
- Развитием технологий: Новейшие технологии открывают новые возможности для обучения детей с особыми
- образовательными потребностями.
- Изменение в парадигме воспитания: Переход от модели "специального образования" к "инклюзивному образованию" становится все более заметным.

Факторы, влияющие на динамику



– Финансирование:
Доступность финансовых
ресурсов для реализации
инклюзивных программ.



– Качество образования:
Качество инклюзивных
образовательных программ,
доступных для всех детей.



– Кадры: Доступность
квалифицированных учителей
и специалистов, способных
работать с детьми с
инвалидностью.



– Инфраструктура: Наличие
необходимой инфраструктуры
(специальные классы,
оборудование,
доступные учебные
материалы).

Целевая аудитория

Родители детей с РАС, проживающие в Ростовской области, 20-45 лет, ищущие для своих детей возможности обучения и организации досуга в сенсорно безопасной среде.

Анализ конкурентов, конкурентное преимущество

Название	Ссылка	Преимущества (с точки зрения пользователя)	Недостатки (с точки зрения пользователя)	Отличия (от вашего решения)
МКУ РЦ "Детство"	https://vk.com/rcdetstvo	Просветительские материалы	Нет системы хэштегов	Направленность - все дети
Аутизм. АВА-терапия. Развитие речи. "ДобрАВА"	https://vk.com/aba_dona	Просветительские материалы	Нет системы хэштегов	Направленность - Логопедия
Инклюзивные мастерские «Простые вещи»	https://vk.com/prostieveschi_ru	Понятная система навигации, уникальный визуальный стиль	Регулярность публикаций	Проект для взрослых
Инклюзивные мастерские «Такие как ВСЕ»	https://vk.com/takie_kak_vse_vdk	Наличие сайта	Отсутствие системы тэгов	Проект нацелен на адаптацию

Анализ конкурентов, конкурентное преимущество

1. Группа в ВКонтакте функционирует на системе хештэгов, которая помогает быстро найти информацию о направлениях проекта.
2. Публикации о пройденных мероприятиях и просветительские материалы выкладываются регулярно, в будние дни, когда родители закончили дела за день и заходят в соцсети.
3. Чат-бот и канал в Телеграмм направлены только на работу с родителями: канал анонсирует занятия, чат-бот напоминает о них и собирает обратную связь.



Ценностное предложение

Пространство РМ помогает родителям детей с РАС, которые ищут способ организации досуга и образовательной деятельности детей, предоставляя оборудованное пространство, способствующее комфортному и эффективному развитию.

Занятия проводятся педагогами кафедры ИОиСПР, профессионалами, которые способны находить различные подходы к детям, мотивируя их учиться и развиваться.

Маркетинговая стратегия опирается на взаимодействие родителя с педагогами ЮФУ, которые также являются наставниками проекта.



Команда

20.35
УНИВЕРСИТЕТ



Наставник проекта:
Землина
Екатерина
Михайловна



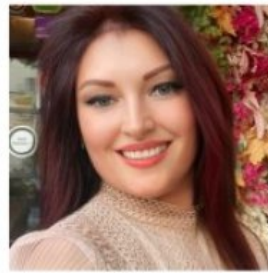
Голик
Анастасия
Андреевна



Тюрина
Марина
Александровна



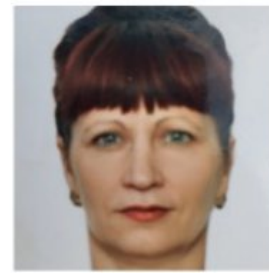
Мухамбетова
Гульжан
Жарылкасыновна



Слепченко
Яна Васильевна



Роменская
Маргарита
Сергеевна



Антипова
Татьяна
Ивановна

Команда

20.35
УНИВЕРСИТЕТ



Куракова
Наталья
Николаевна

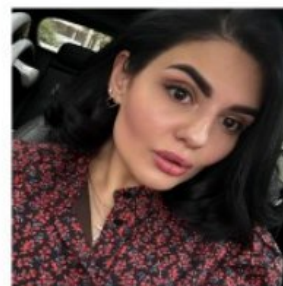


Елкина
Мария
Валерьевна



Федорченко
Ольга
Павловна

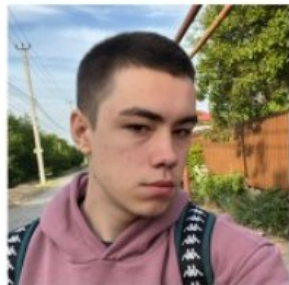
Филонова
Наталья
Михайловна



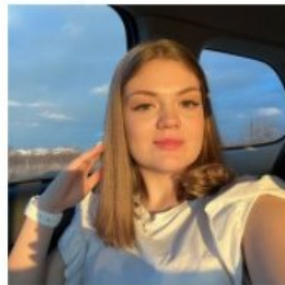
Амоянц
Лариса
Аркадьевна



Фролов
Никита
Игоревич



Севостьянов
Данил
Сергеевич



Рогатых
Валерия
Ивановна



Пугиева
Амина
Хаджимурадовна



Слуцкая
Елизавета



Розымурадов
Мейлис

Планы развития

- 1.Перезапуск Телеграмм-канала для родителей.
- 2.Запуск Чат-бота Телеграмм.
- 3.Начало работы с картой посещения (карта добра)



Участник SBS Creative 2024
Разработка маркетинговой кампании
проекта «Ресурсная мастерская»

