

«Голосовой набор улучшенного вида, для людей с проблемами в речи»

Наумова Ирина Александровна

УлГУ, 5 курс, Лечебное дело

РЫНОК НТИ (Хэлснет)

2023

АКСЕЛЕРАЦИОННАЯ
IULSU
ПРОГРАММА
TECH



Мы разработали идею-проект по созданию устройства для воспроизведения голоса при патологиях голосового аппарата с помощью голосового датчика.

Голосообразующий аппарат + голосовой
ПОМОЩНИК

Решаем проблему нарушения речи, характеризующееся затруднением произношения, искажением слов или отдельных звуков у людей.

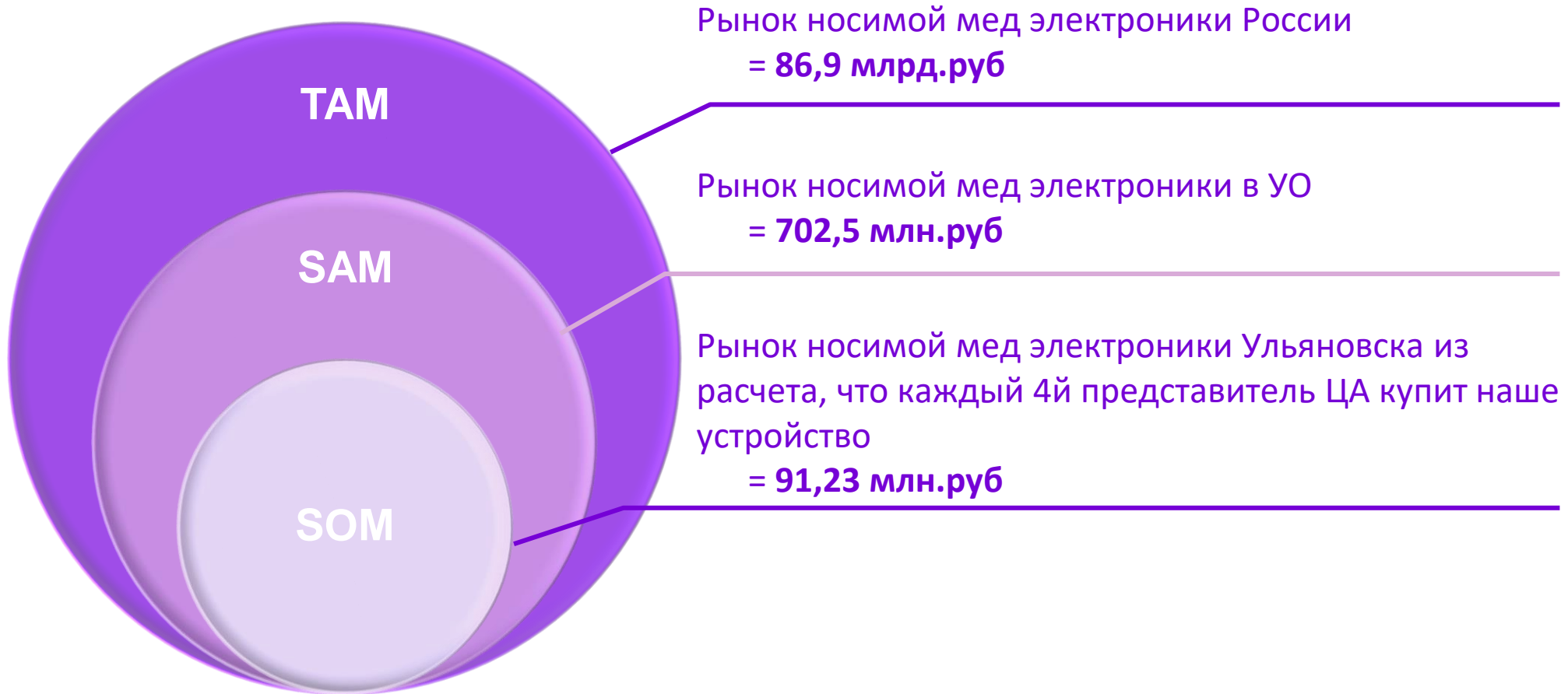
Потребитель: взрослый человек с нарушением речи из-за инсульта, черепно-мозговой травмы, перенесенной операции, опухоли головного мозга, удаленной гортанью и связками после ларингэктомии.

*Ларингэктомия-это удаление гортани и отделение дыхательных путей от рта, носа и пищевода. При тотальной ларингэктомии удаляется вся гортань (включая голосовые складки, подъязычную кость, надгортанник, щитовидный и перстневидный хрящи, а также несколько трахеальных хрящевых колец). При частичной ларингэктомии удаляется только часть гортани.

Голосовой помощник будет создан с использованием ИИ

Планируется использовать голосовой датчик

Прототип сайта проекта будет создан с использованием конструктора тильда



Ключевые партнеры	Ключевые виды деятельности	Ценностное предложение	Взаимоотношения с клиентом	Потребительские сегменты
Илон Маск, Фонд НТИ, Microsoft (планирует подключить технологию распознавания речи Nuance к своему облаку Microsoft Cloud for Healthcare), Huawei health	Производство устройства, разработка и поддержка приложения, применение ИИ для изменения голоса	Устройство и приложение, которое на основе ИИ позволяют обрести голос людям без гортани	Контакт через РКОД, клиники, тех поддержка в приложении, реферальная программа для врачей	B2B – частные клиники, имеющие в списке услуг консультацию и помощь ЛОР, онкологов, и занимающиеся лечением последствий нарушения речи. B2C – люди с заболеваниями, в следствие которых произошло нарушение речи – ОНМК, онкологии ГМ, гортани, трохеи, а также их родственники. B2G – ГУЗ, занимающиеся лечением больных с нарушением речи.
	Ключевые ресурсы		Каналы сбыта	
	Разработка приложения, разработка устройства, технические специалисты в команде.		Официальный сайт проекта, продажи в приложении, продажи на маркетплейсах (Ozon, Wildberries)	
Структура затрат		Потоки поступления дохода		
Себестоимость разработки 726000р. Привлечение технических специалистов, сырье и материалы, маркетинговый бюджет.		Продажи устройства – 15000р за шт. Продажа подписки на приложение – 300р в мес.		

Анализ конкурентов, основные конкурентные преимущества

ПРОИЗВОДИТЕЛЬ	X1	X2	ПРОДУКТ ПРОЕКТА
Продукт/фото	Голосовой помощник Алиса	Голосовообразующий аппарат	Голосовой датчик
Страна	Россия	Китай	Россия
Функция воспроизведения голоса	-	+	+
ИИ коммуникации	+	-	+
Стоимость, руб.	14 999р	9 500р	15000р

ПРЕИМУЩЕСТВА ПРОДУКТА:

- ✓ Компактность
- ✓ Удобность в использовании
- ✓ Больше возможностей

НИША ПРОДУКТА:

- ✓ Люди с нарушением речи





Лидер проекта

НАУМОВА

Ирина Александровна

Студентка 5-го курса *УлГУ*

- Опыт консультирования проектов по разработке техники
- Участник научно-технических марафонов
- Волонтер



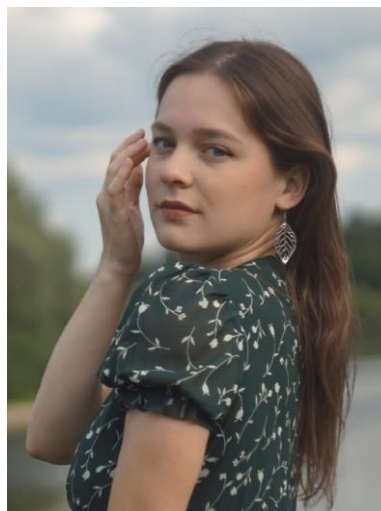
Интегратор

ВЛАСОВА

Алина Алексеевна

Студентка 5-го курса *УлГУ*

- Генератор идей
- Участие в олимпиадах



Генератор идей

КАЛЁНКОВА

Елена Александровна

Студентка 5-го курса *УлГУ*

- Любит фотографировать и фотографироваться
- Свободное время в основном проводит с семьёй и друзьями



Предприниматель

КИПКАЕВА

Елизавета Дмитриевна

Студентка 4-го курса *УлГУ*

- Любит читать
- Состоит в медицинском отряде «ВИТАмин»



Программист

КУЧАНОВ

Роман Сергеевич

Студент 4-го курса *УлГУ*

- Опыт тестировщика продуктов
- Опыт создания сайта



Интегратор

МАНАХОВА

Марина Вячеславовна

Студентка 5-го курса *УлГУ*

- Участвовала и побеждала в многочисленных конкурсах и соревнованиях
- Умеет работать в многозадачном режиме и выстраивать долговременные связи

Интегратор

МЕХДИЕВ

Джабраил Ильхамович

Студент 4-го курса *УлГУ*

Программист

МИТРЮХИН

Иван Олегович

Студент 1-го курса *УлГУ*

Интегратор

ПОПУНОВА

Диана Вячеславовна

Студентка 4-го курса *УлГУ*



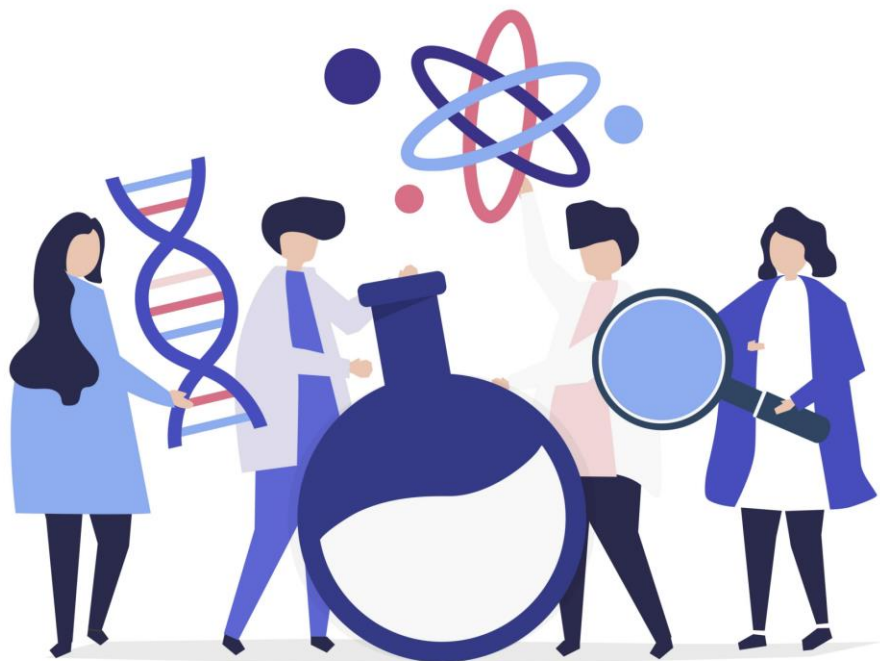
Генератор идей

ШЛЯХТИНА

Варвара Сергеевна

Студентка 2-го курса *УлГУ*

- Состоит в «MEDUZA»
- Рисует, поет, ходит на танцы
- Волонтер
- Фотограф



Участие в конкурсе студстартап: планируем подать заявку. Участие в акселераторах.

СПАСИБО

Наумова Ирина Александровна

8 906 659 51 07

Email: irina_naumova_01@mail.ru

Сайт проекта (при наличии)

