



ВОЛГОГРАДСКИЙ
ГОСУДАРСТВЕННЫЙ
УНИВЕРСИТЕТ



МИНОБРНАУКИ
РОССИИ

ПЛАТФОРМА
УНИВЕРСИТЕТСКОГО
ТЕХНОЛОГИЧЕСКОГО
ПРЕДПРИНИМАТЕЛЬСТВА



АГЕНТСТВО
СТРАТЕГИЧЕСКИХ
ИНИЦИАТИВ

20.35
УНИВЕРСИТЕТ

ПЛАТФОРМА НТИ

Понимание

ПОНИМАНИЕ
пойми меня

Лидер команды:

Цыннова Екатерина Александровна

Проблема

Проблемы социальной интеграции людей с ментальными нарушениями. Речевые нарушения являются одной из основных проблем, с которыми сталкиваются люди, имеющие диагноз ДЦП (детский церебральный паралич), умственную отсталость и другие связанные с ними состояния.

Целевая аудитория:

- родители/законные представители/ представители
- специалисты

Родители лиц с ограниченными возможностями здоровья: Это родители, которые **ищут эффективные инструменты** и ресурсы для развития коммуникативных навыков своих детей. Они заинтересованы в персонализированном подходе и инновационных технологиях, которые помогут их детям успешно социализироваться и интегрироваться.

Специалисты в области специального образования: Это учителя, педагоги, логопеды и другие специалисты, работающие с детьми с ограниченными возможностями здоровья. Они ищут эффективные инструменты и ресурсы, которые помогут им **развить коммуникативные** навыки у своих воспитанников/подопечных.

Продукт

Мобильное приложение для коммуникации и невербального общения. Оно **помогает** в увлекательной форме освоить навыки общения и постепенно прийти к самостоятельной жизни. Приложение **подходит** для занятий с людьми, имеющими речевые нарушения и следующие установленные диагнозы:

1. Расстройство аутистического спектра (аутизм).
2. Умственная отсталость.
3. Церебральный паралич.
4. Задержка психического и речевого развития.
5. Синдром Дауна



ТЕХНОЛОГИЯ, ИМЕЮЩИЙСЯ ЗАДЕЛ, УРОВЕНЬ TRL

На основе развития технологий видеосвязи и использования специальных программных и аппаратных решений, приложение будет иметь функции переключения карточек и добавлять новые, а также функции общения и обучения с преподавателями. Также приложение предоставят возможность переводить слова на язык жестов.

TRL 2 – Формулировка концепции технологии и оценка области применения.





Аналоги

Альтернативная (дополнительная)
коммуникация, все средства,
которые заменяют речь
Набор карточек PECS «Действия
(цветные)»

Конкуренты

Месом-приложение для формирования речи и невербального общения.

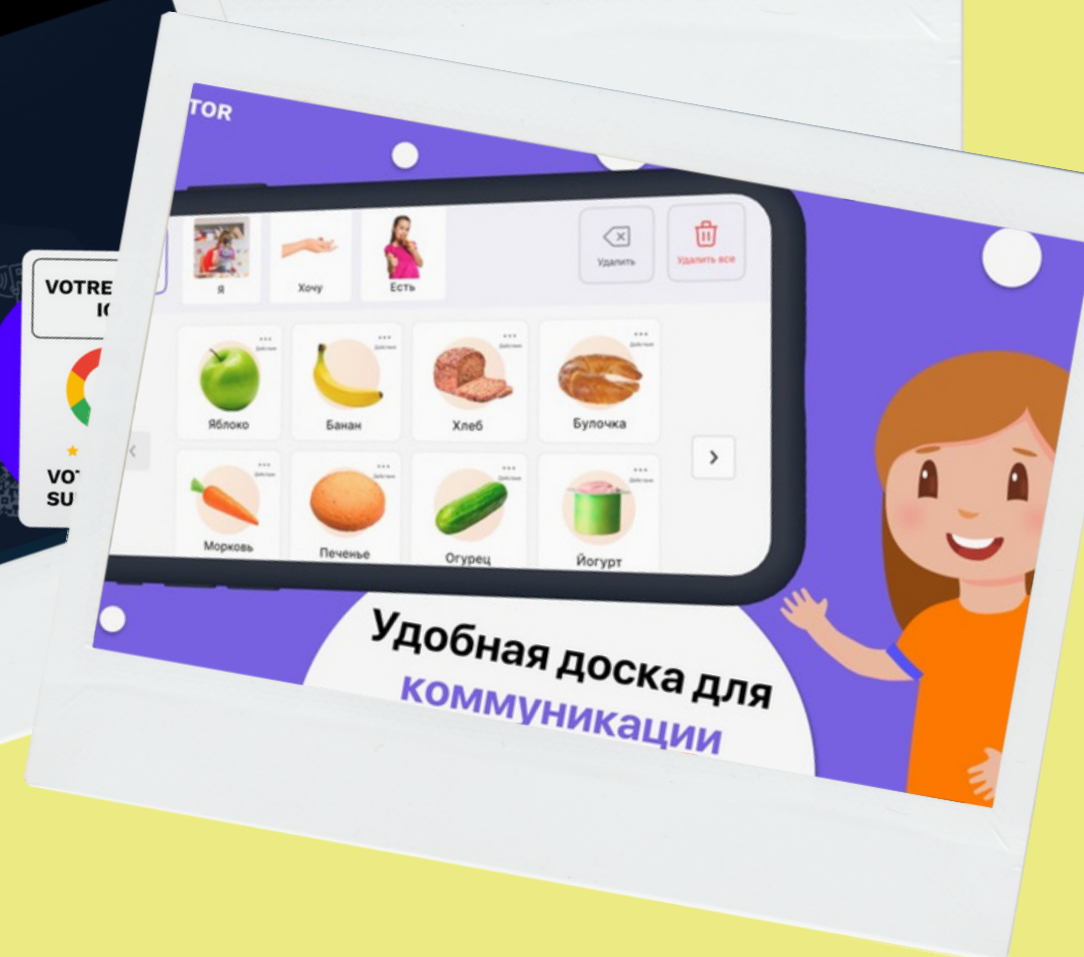
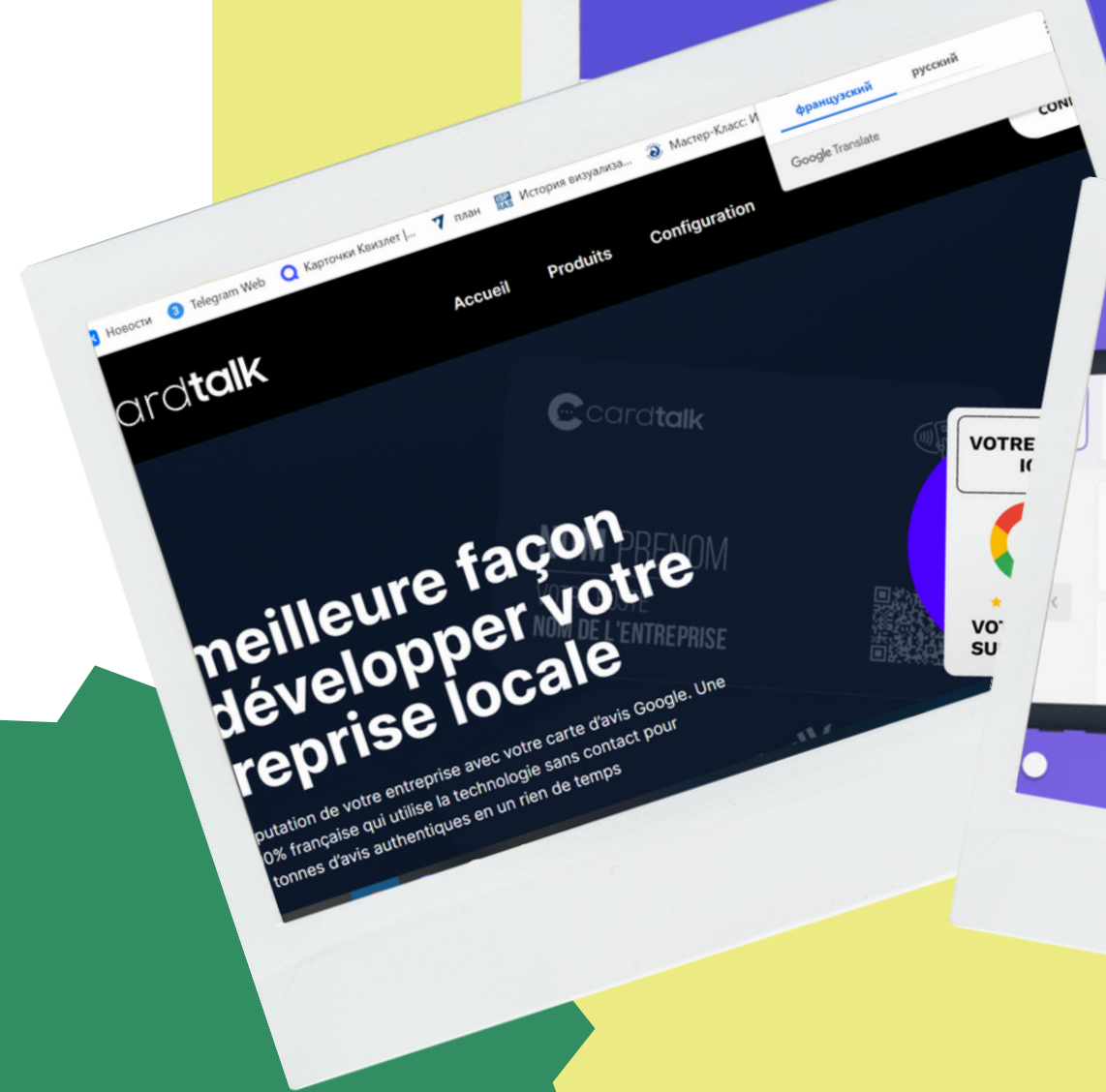
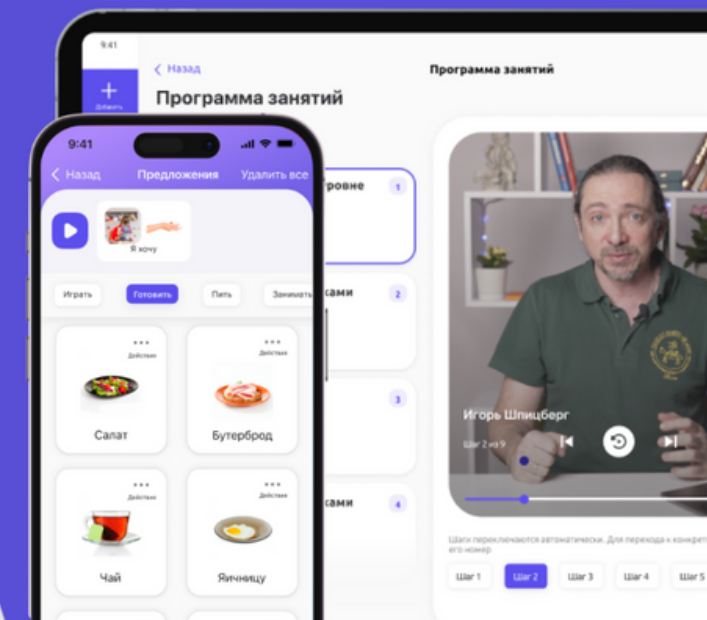
CardTalk-приложение для выражения эмоций карточками.

«**Мой коммуникатор**» - приложение для формирования речи и невербального общения.

«**ARTUTOR**» --приложение для формирования речи и невербального общения.

Научите
вашего ребенка
говорить!

МЕСОМ - приложение
для развития навыков
коммуникации.



РЫНОК

TAM (Кол-во запросов в Яндексе приложения для помощи в объяснении людям с проблемами речи 8000 * средний чек (500 р) = 4 000 000) –общий рынок

SAM (за минусом тех, кто пытается найти как самостоятельно объясниться кол-во запросов в яндексе 3000 (8000-3000=5000)
 $5000 * 500 = 2\,500\,000$ - потенциальный рынок

SOM

Реально достижимый

Сообщество в соц сетях $200 \text{ чел} * 500 = 100\,000 * 12 \text{ мес} = 1\,200\,000$

Каналы в телеграмм $100 \text{ чел} * 500 = 50\,000 * 12 \text{ мес} = 600\,000$

БИЗНЕС-МОДЕЛЬ //

ЗАПРОС НА ПОДДЕРЖКУ

Помимо того, что в приложении **будут бесплатные карточки** для использования (их будет ограниченное количество), остальные будут активированы после дополнительной оплаты.

Также в приложении будет раздел, где за **дополнительную плату** смогут оплачивать занятия с **опытными педагогами** по узкоспециализированной тематике либо индивидуальному запросу.

Для потребителей будет предоставлена **бесплатная версия приложения** с ограниченными функциями. Чат поддержки, для улучшения работы приложения.

Для поставщиков: сотрудничество с разработчиками программного обеспечения и технологическими компаниями для внедрения новых технологий в приложении.

Привлечение финансовых ресурсов: Подписка на дополнительные функции в приложении. Запрос грантов и финансирования от фондов и организаций, занимающихся поддержкой лиц с инвалидностью и ОВЗ.

Для **продвижения приложения** будет использована реклама в социальных сетях, работа с блогерами.

Источники финансирования: государственные гранты и субсидии для проектов, финансирование от благотворительных фондов и некоммерческих организаций, которые специализируются на помощи детям, партнерство с медицинскими или образовательными учреждениями, которые могут предоставить финансовую поддержку для разработки и продвижения предложения

	2024	2025	2026
Объем продаж, ед.	10.000	12.300	14.896
Количество клиентов	4000чел.	7500 чел.	9200 чел.
Средний чек, руб	250.000 руб.	300.000 руб	336.973 руб
Выручка, тыс. руб.	2.000.000 руб	4.500.000 руб	6.200.321 руб
Переменные, тыс. руб.	118.980 тыс. руб	125.269 тыс. руб	136.189 тыс. руб
Постоянные, тыс. руб.	351.964 тыс. руб	353.082 тыс. руб	361.174 тыс. руб
Операционная прибыль, тыс. руб.	215.260	251.956	290.113
Маржа, %	15	15	15
Активы, тыс.руб.	2240	3256	4289
Кредиты, займы, тыс.руб.	1.500.000	0	0

Финансовая - модель

СОЦИАЛЬНО-ЗНАЧИМЫЙ ЭФФЕКТ

Социально значимый эффект от проекта, включает в себя **улучшение качества жизни лиц, имеющих ментальные нарушения** и их возможность более полноценно участвовать в обществе. Путем использования методов и подходов, таких как индивидуальная адаптация учебных программ, специальные техники обучения и поддержка социальной адаптации, проект помогает людям с особыми образовательными потребностями развивать свои когнитивные способности, улучшать навыки общения и самостоятельности. Это в свою очередь **способствует интеграции** в общество, повышению самооценки и уверенности в себе. Таким образом, проект направлен на создание более равных возможностей для лиц с ментальными нарушениями и повышение их социальной интеграции

Команда



Ексина Е.
Продакт-менеджер



Молчанова Е.
SMM-специалист



Рыльцева А.
Маркетолог



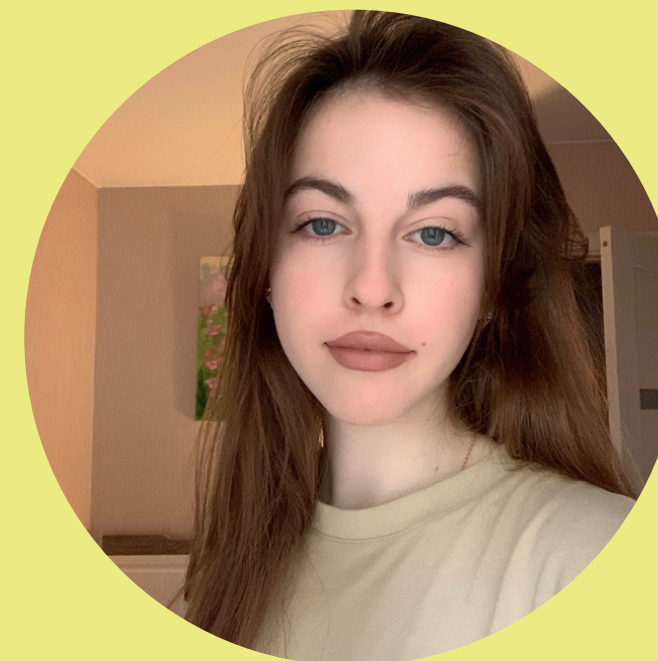
Цыннова Екатерина
Лидер



Широкина А.
Дизайнер



Цыннова А.
Копирайтер



Кругликова М.
Экономист

Контакты:

почта: katticw@mail.ru

номер телефона: 89381580117

ВКонтакте



