

Вагинальные суппозитории “Пчелиное исцеление” //

Участники команды:

Шабанова Елена Николаевна

Кириченко Анна Витальевна

Сайлер Лидия Михайловна

Оленькова Кристина Игоревна

Ткаленко Анастасия Александровна

Насырова Валерия Вильевна

Общая информация о проекте

Описание проекта

Цель: разработать вагинальные свечи, предназначенных для лечения гинекологических заболеваний сельскохозяйственных животных.

Задачи:

- 1. Проработать проблематику и актуальность темы.*
- 2. Сформулировать гипотезы для проверки предположений.
Провести проблемные интервью, ценностные интервью, экспертные интервью, для проработки ценностного предложения для всех целевых сегментов.*
- 3. Продумать оригинальный состав свечей, учитывая актуальные запросы клиентов.*
- 4. Провести конкурентный анализ.*
- 5. Просчитать финансовую модель проекта.*
- 6. Оформить все результаты в итоговую презентацию для защиты проекта.*



Предлагаемое решение

Описание проблемы/потребности клиента

Патологии репродуктивных органов влияют на темпы воспроизводства стада. В настоящее время нарушения репродуктивной функции коров представляет одну из важнейших проблем на пути дальнейшего увеличения производства молока и обеспечения доступности молочной продукции. Бесплодие коров сопряжено со значимым экономическим ущербом не только в связи с недополучением молока, но и телят.

Описание решения

Применение вагинальных свечей на основе пчелиного воска с добавлением конопляного масла, пенициллина и прополиса.



Анализ встречаемости заболеваний репродуктивной системы на крупных фермах

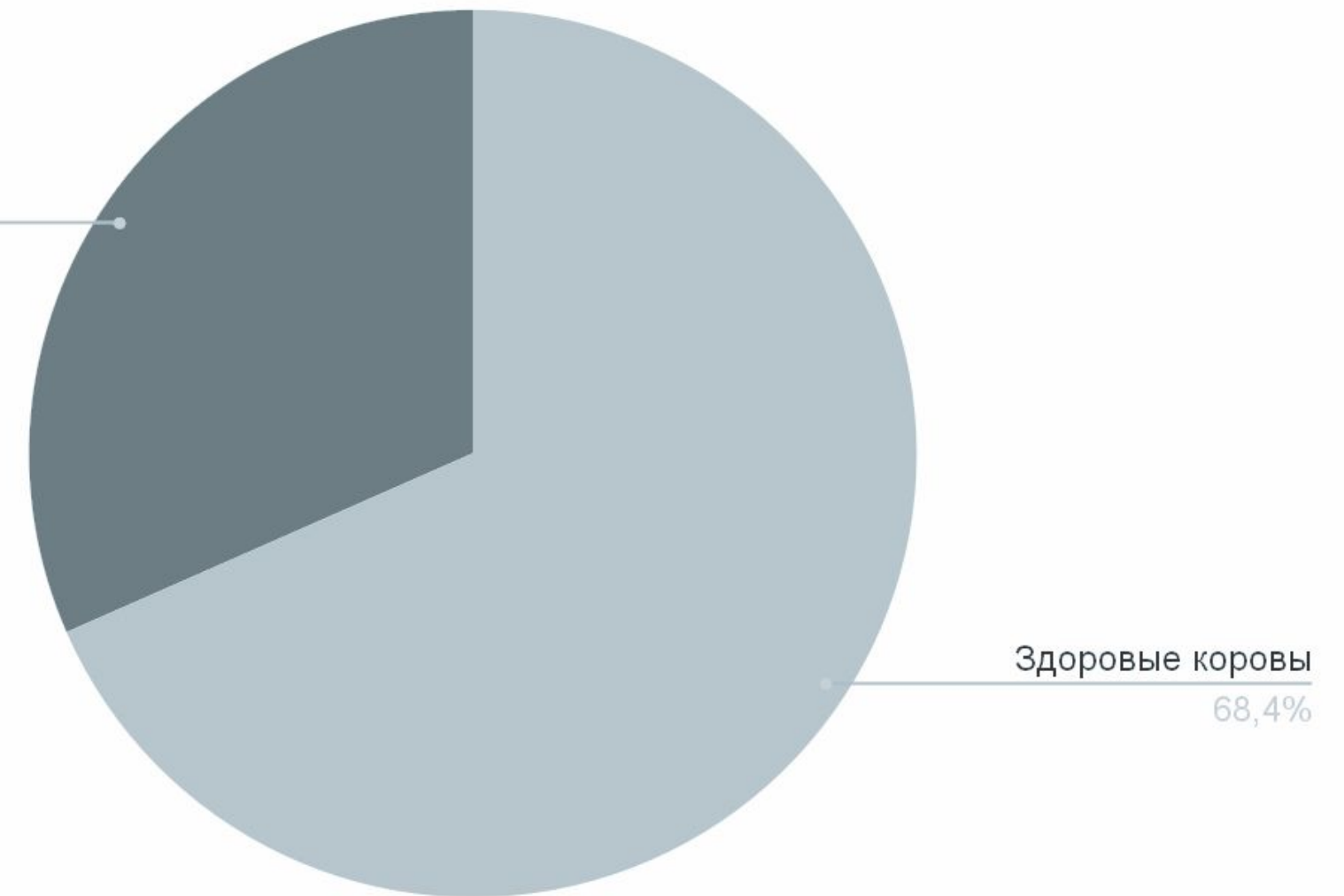
Представители:

- Агрохолдинг “Юбилейный” 93 000 голов с 30% (27 900 голов) в год
- Агрофирма «Междуречье», «ЭкоНива» 2 000 голов с 40% (800 голов)
- ООО "Согласие" 2000 голов с 37% (740 голов)
- ООО «ПК «Молоко» 3 000 голов с 45% (1350 голов)
- ТМФ “Голышманово” 7 500 голов с 42% (3150 голов)

Общая численность поголовья на данных предприятиях составила: 107 500

Points scored

С заболеваниями
31,6%



Анализ встречаемости заболеваний репродуктивной системы на малых фермах

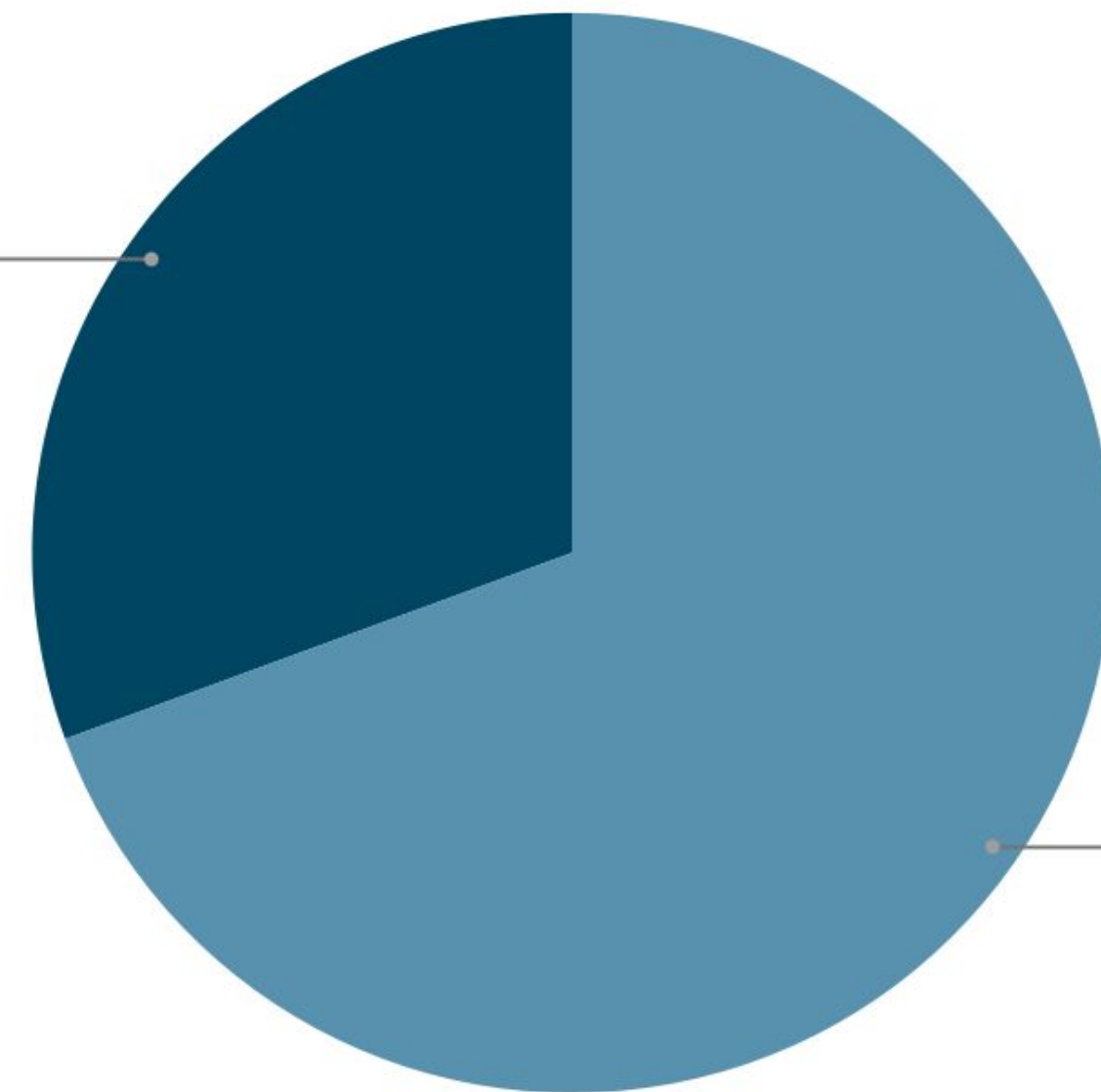
Представители:

- СПК «Емуртлинский» 1600 голов с 45% (720 голов)
- ООО "Бизон" 890 с 25% (222 голов)
- ООО УК «ДАМАТЕ» 1500 голов с 30% (450 голов)
- ООО «Подволошино-молоко» 1000 голов с 20% (200 голов)
- СП "Ситниковское" 1200 голов с 25% (300 голов)

Общая численность поголовья на данных предприятиях составила: 6190

Points scored

С заболеваниями
30,6%



Здоровые коровы
69,4%

Анализ встречаемости заболеваний репродуктивной системы у частных владельцев

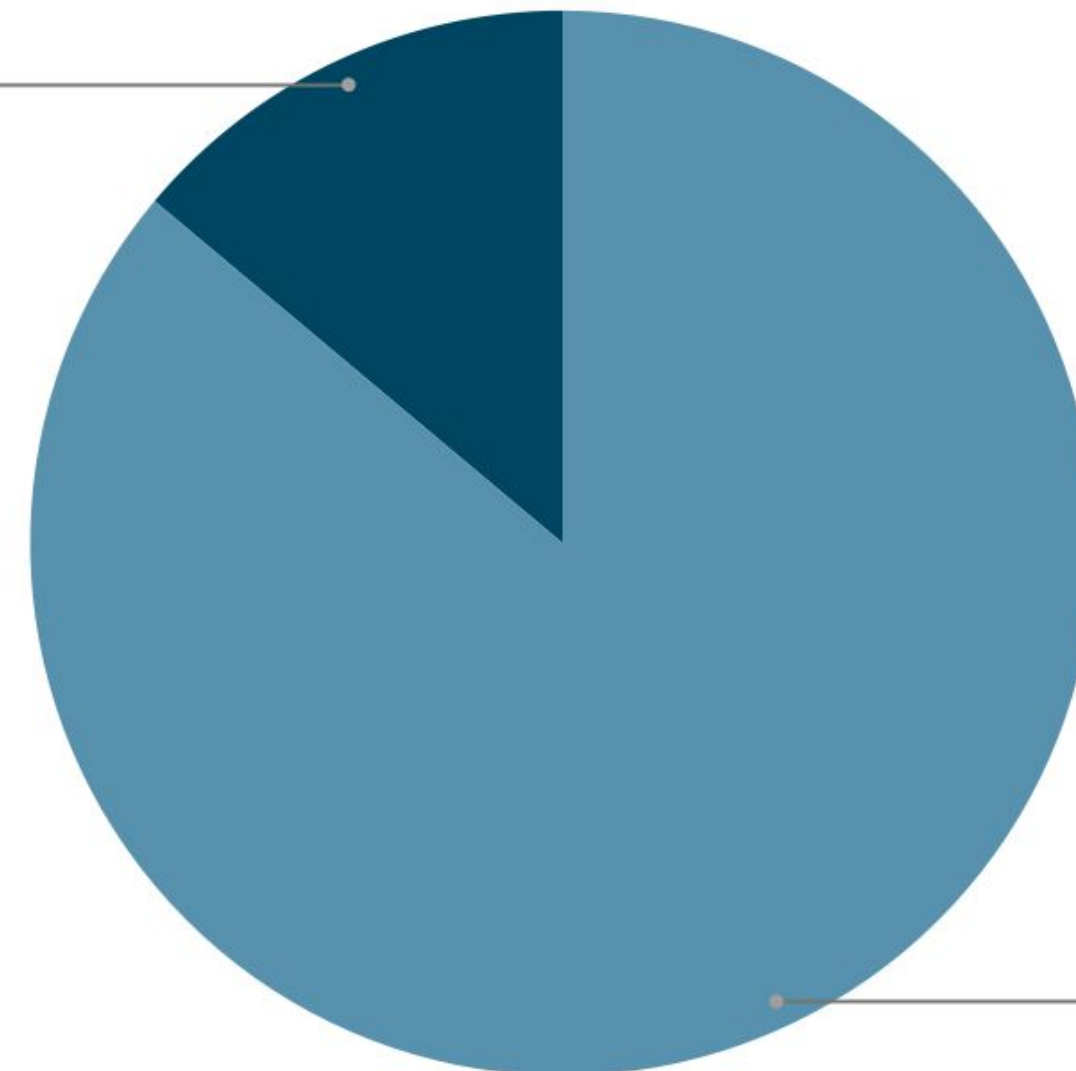
Представители:

- Франц Оксана Владимировна 2 головы. Обострение раз в 2-3 года
- Оленькова Ольга Николаевна 6 голов. 2 обострения 1-2 раза в год
- Соколова Тамара Яковлевна 3 головы. Обострение раз в 1-2 года
- Возих Гайфулин 60 голов. 4-5 голов болеют в год
- Павел Алексеевич Штиб 1 корова. Обострение раз в 2-3 года

Общая численность поголовья на данных предприятиях составила: 72

Points scored

С заболеваниями
13,9%



Здоровые коровы
86,1%

Предлагаемое решение: демонстрация



Модель Кано:

- ❑ Обязательные, необходимые свойства:
 - Противомикробное свойство;
 - Антибактериальное действие;
 - Противовоспалительное свойство.

- ❑ Основные, желаемые свойства:
 - Болеутоляющее действие.

- ❑ Восхищающие, дополнительные свойства:
 - Натуральный состав препарата.

Конкуренты

№	Преимущества	Пчелиное исцеление	Йодопен	Сепранол	Фуразолидоновые свечи	Ихтиофур	Энрофлон
1	Натуральный состав	+	-	-	-	-	-
2	Болеутоляющее действие	+	-	-	-	+	-
3	Противовоспалительное действие	+	+	+	-	+	+
4	Противомикробное действие	+	+	+	+	+	+
5	Антибиотики	+	-	-	+	+	+
6	Цена (руб)	1000	620	1200	1 475	161	1140

Финансовый план

Постоянные расходы	Месяц	Переменные расходы:	Стоимость, руб
Аренда	30000	Оборудование	81530
Коммунальные услуги	5000	Создание логотипа, иллюстрация контентной части, видеороликов	40000
Закупка расходных материалов:	959200	Создание сайта	15000
ЗП Фонд:	445000	Регистрация фирмы	30000
Бухгалтерия	5000	Итого:	166530 (инвестиции)
Продвижение	10000		
Итого:	1454200		

Экономическая модель

Месяцы	1	2	3	4	5	6	7	8	9	10	11	12	Итого
Закупка сырья, т.р.	959200	959200	959200	959200	959200	959200	959200	959200	959200	959200	959200	959200	11510400
Объем продаж, кг	100	100	100	100	100	100	100	100	100	100	100	100	1200
Доходы, т.р.	50000	50000	50000	50000	2000000	2000000	200000	2000000	6000000	6000000	6000000	6000000	32200000
Расходы, т.р.	2046200	2046200	2046200	2046200	2163200	2163200	2163200	2163200	2403200	2403200	2403200	2403200	26450400
Прибыль, т.р.	-1996200	-1996200	-1996200	-1996200	-163200	-163200	-163200	-163200	3596800	3596800	3596800	3596800	5749600
Рентабельность производства, %	-97,5564461	-97,5564461	-97,5564461	-97,5564461	-7,5443786	-7,5443786	-7,5443786	-7,5443786	149,6671	149,6671	149,6671	149,6671	21,73728942

Сильные стороны:

- Наличие болеутоляющего действия
- Широкий спектр антибактериального действия
- Противомикробное действие
- Противовоспалительное действие
- Период выведения антибиотика из организма

Слабые стороны:

- Средний ценовой сегмент
- Возможна аллергическая реакция

Риски:

- Большие затраты
- Изменение спроса на продукцию
- Слабая конкурентоспособность
- Не налаженные сроки воспроизводства продукции
- Возможность проявления аллергической реакции у животных
- Отказ в сертификации препарата

Возможности:

- Совершенствование продукта / улучшение качества
- Расширение производства
- Расширение клиентской базы
- Отсутствие издержек на содержание производства

Бизнес-модель

Ключевые партнеры	Ключевые виды деятельности	Ценностные предложения	Взаимоотношения с клиентами	Потребительские сегменты
<ul style="list-style-type: none"> - ИП Севрюков Ян Викторович Filmart предоставляет воск пчелиный - ООО “ЗДОРОВЬЕ СИБИРИ” предоставляет конопляное масло - ИП Жуков Евгений Владимирович “Добрый Пасечник” предоставляет прополис 	<ul style="list-style-type: none"> - Размещение рекламы - Приемы заказов - Разработка состава - Производство свечей - Доставка до точки сбыта(либо заказчика) 	<ol style="list-style-type: none"> 1. Высокое качество продукта натурального состава 2. Повышение воспроизводства стада 3. Повышение молочной продуктивности животных 	<ul style="list-style-type: none"> - Получение обратной связи - Распространение пробного количества препарата на производства и частным лицам 	<ol style="list-style-type: none"> 1. Ветеринары, работающие с сельскохозяйственными животными 2. Животноводческие комплексы 3. Малые фермы 4. Частные владельцы
	<p style="text-align: center;">Ключевые ресурсы</p> <ol style="list-style-type: none"> 1. Персонал 2. Оборудование 3. Помещение 		<p style="text-align: center;">Каналы сбыта</p> <ol style="list-style-type: none"> 1. Ветеринарные аптеки, онлайн-магазины и ветеринарные интернет-платформы 2. Фермерские рынки и сельскохозяйственные выставки, 3. Прямые продажи от производителя (создание собственного веб-сайта, либо формальных магазинов), 4. Сообщества в телеграмме 	
Структура издержек			Потоки поступления доходов	
<ol style="list-style-type: none"> 1. Наиболее дорогим ключевым ресурсом является прополис. 			<ol style="list-style-type: none"> 1. Выручка от продажи продукта 	

Команда проекта



Шабанова Елена
Николаевна
Лидер
Участие в акселераторе
2022г
Ключевые компетенции:

- Коммуникабельность
- Продуктивность
- Ответственность

Ткаленко Анастасия
Александровна
Человек-продукт
Участие в акселераторе 2022г
Ключевые компетенции:

- Решительность
- Усидчивость
- Ответственность



Кириченко Анна Витальевна
Человек-ресурс
Участие в акселераторе 2022г
Ключевые компетенции:

- Ответственность
- Организованность
- Стрессоустойчивость



Команда проекта



Сайлер Лидия Михайловна
Человек-ресурс

Ключевые компетенции:

- Исполнительность
- Коммуникабельность
- Заинтересованность в работе

Оленькова Кристина Игоревна
Человек-процесс

Ключевые компетенции:

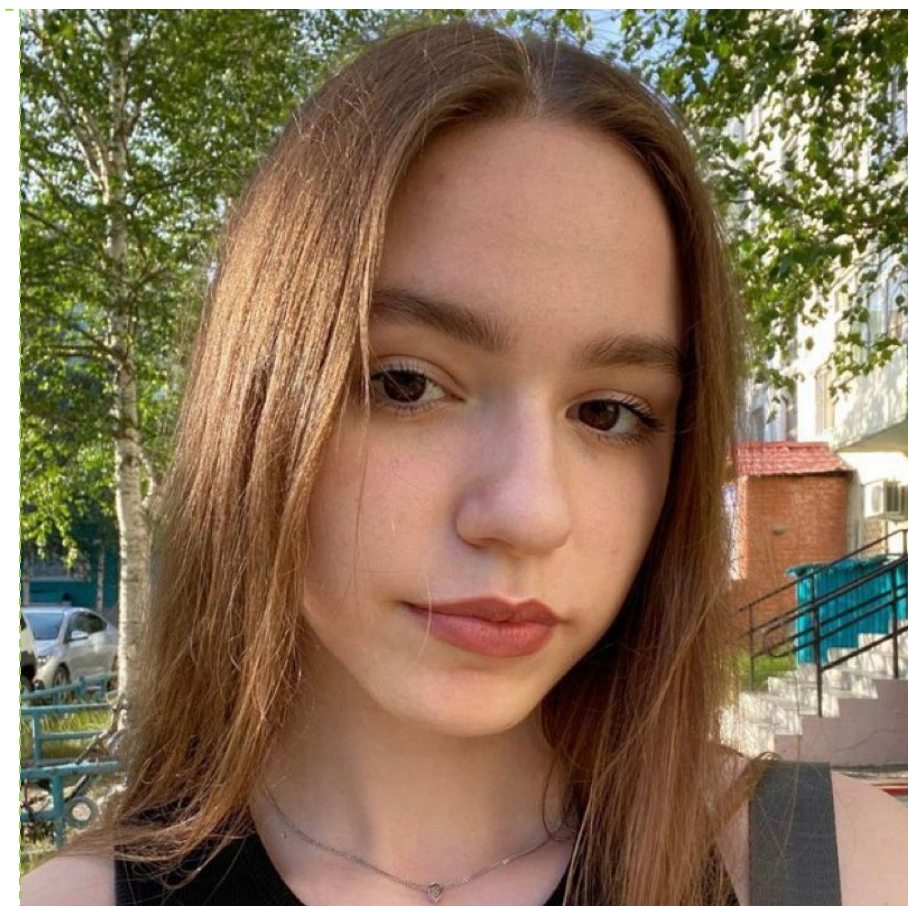
- Инициативность
- Коммуникабельность
- Дисциплинированность



Насырова Валерия Вильевна
Человек-продукт

Ключевые компетенции:

- Исполнительность
- Находчивость
- Усидчивость

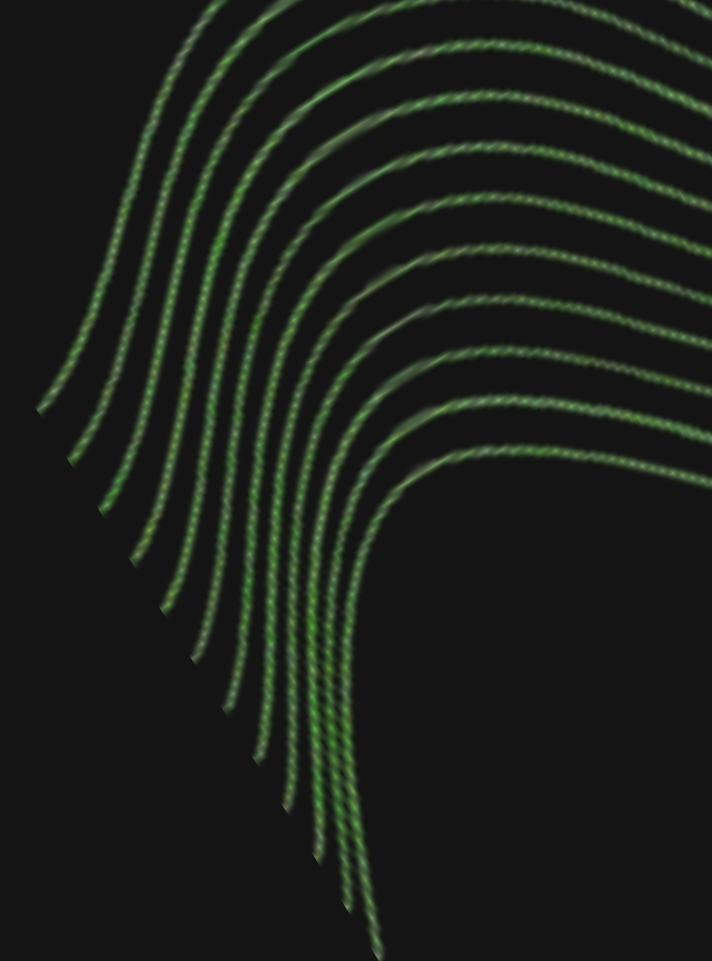


Акселерационная
программа

ИНФО

БИОТЕХ

ГАУ Северного Зауралья



Вагинальные суппозитории

“Пчелиное исцеление” //

Участники команды:

Шабанова Елена Николаевна

Кириченко Анна Витальевна

Сайлер Лидия Михайловна

Оленькова Кристина Игоревна

Ткаленко Анастасия Александровна

Насырова Валерия Вильевна