

Интерактивная доска взаимодействия населения с органами государственной власти в Российской Федерации

Промежуточные результаты
этапа «Разработка»

Самарский национальный исследовательский университет имени академика С.П.Королёва

Инициативная работа



Пользователь и его проблема

Основные пользователи — совершеннолетние граждане Российской Федерации.

Проблемы: сложность передачи обращений, недостаток прозрачности, отсутствие единого информационного центра.

Решение

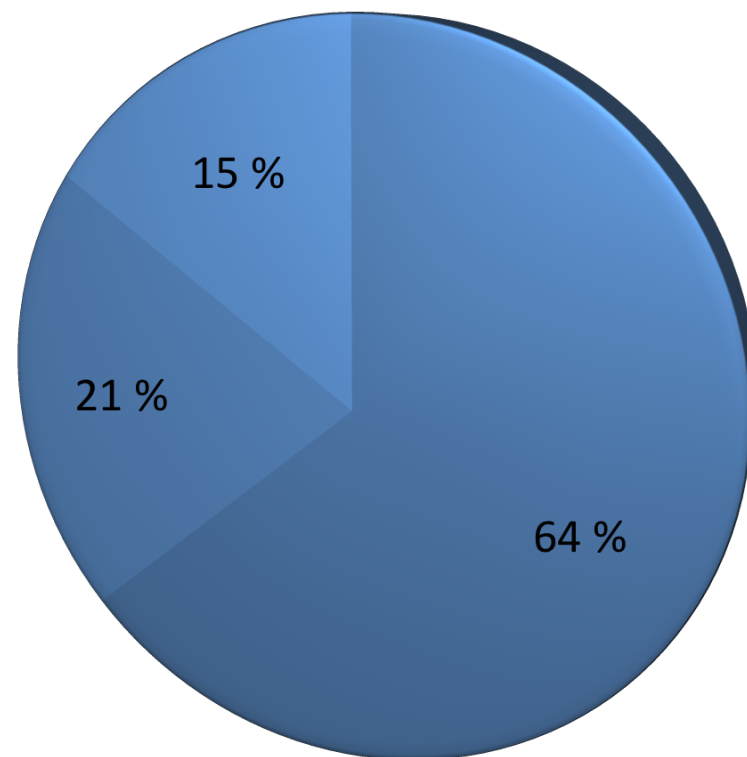
Разработка интерактивной доски для подачи обращений, отслеживания статусов, получения информации о деятельности органов власти и проведения видеоконференций с представителями власти.



РЕЗУЛЬТАТЫ ПОЛЬЗОВАТЕЛЬСКОГО ТЕСТИРОВАНИЯ

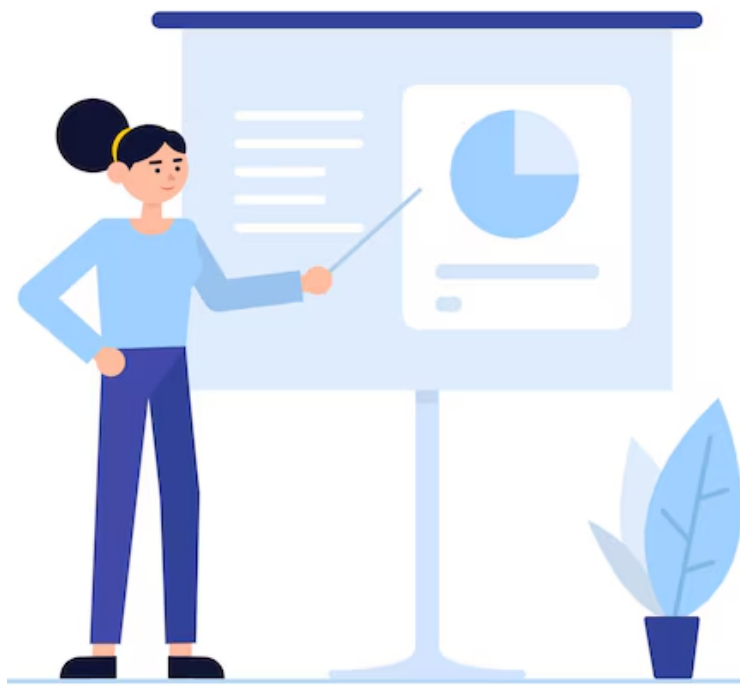
За время существования проекта мы провели несколько социальных опросов среди наших предполагаемых пользователей. Вот один из них

- Интересно было бы попробовать
- Интересно,но бессмысленно в деле
- Безразлично
-
-
-



Аналоги

Платформа "Госуслуги", региональные системы для обращения граждан, однако они не охватывают все предлагаемые функции, такие как 'Карта проблем' и онлайн-опросы.



Заинтересованные стороны / стейкхолдеры

- Граждане Российской Федерации
- федеральные и региональные органы власти
- IT-компании



Команда



Лукьянова Валентина Васильевна - наставник



Соловов Григорий Андреевич - капитан команд



Цыбанов Владимир Евгеньевич – участник проекта



Пронин Денис Денисович – участник проекта

Вопросы к экспертам



Какие инструменты использовать для защиты данных?

Какие технические и юридические барьеры возможны при интеграции?

Дальнейшие шаги по работе над проектом

1. Завершение разработки прототипа.
2. Проведение тестирования.
3. Интеграция с государственными системами.
4. Пилотное внедрение и масштабирование.

