

ИНТЕНСИВ
**Архипелаг
2121**

АГЕНТСТВО
СТРАТЕГИЧЕСКИХ
ИНИЦИАТИВ

20.35
УНИВЕРСИТЕТ

ПЛАТФОРМА НТИ



МИНИСТЕРСТВО НАУКИ
И ВЫСШЕГО ОБРАЗОВАНИЯ
РОССИЙСКОЙ ФЕДЕРАЦИИ

**Преакселератор молодежного
предпринимательства для подростков,
находящихся в детских домах
"Бизнес-Трек ФОРАР"**



Проблема

Трудности социализации выпускников детских домов:

- 1) у детей-сирот либо **отсутствуют возможности усвоения социального опыта родителей и прародителей** путем подражания образцам их **поведения** и способам преодоления жизненных трудностей, либо этот опыт носит **негативный асоциальный характер**;
- 2) жесткая регламентация и **ограниченность социальных контактов**, свойственные режиму проживания в детском доме, **делают невозможным усвоение ребенком всей гаммы социально-ролевых отношений**; в условиях детского дома у ребенка формируется особая ролевая позиция — позиция сироты, не имеющего поддержки и одобрения в обществе;
- 3) ранний детский опыт ребенка-сироты несет на себе отпечаток материнской депривации и формирует один из серьезнейших феноменов сиротства — **утрату базового доверия к миру, который проявляется в агрессивности, подозрительности, неспособности к автономной жизни**;

Проблема

4) затруднен процесс самореализации, соотносимый с постепенной заменой внешнего контроля поведения на внутренний самоконтроль. Это связано со спецификой организации жизни ребенка в детском доме, где функция контроля полностью удерживается воспитателями

5) отсутствует опыт включенности в процесс деятельности разных групп (аналогов трудовых коллективов), понимания специфики деятельности разных компаний, коммуникаций и бизнес-процессов в них

6) отсутствует четкое представление о той или иной профессии, за чем следует неадекватная оценка своих способностей и возможностей, ограниченный выбор учебных заведений, низкая успеваемость, низкий уровень заинтересованности, недостаточно сформированные навыки коммуникации, неспособность к конструктивному решению проблем, неумение работать в коллективе, неуверенность в своих силах и т. д.

Программно-методологический комплекс «Бизнес-Трек ФОРАР»

Трансформационная игра FreshBiz позволяет в игровой форме экологично проходить процесс социализации, знакомиться с основами предпринимательской деятельности, получать знания об основах предпринимательской деятельности, понимание ресурсов и возможностей их использования. В играх дети и взрослые включают несколько видов деятельности: работает подсознание, разум, фантазия, опыт, и «работают» синхронно.

Игра всегда предполагает принятия решения - как поступить, что сказать, как выиграть. Желание решить эти вопросы убыстряет мыслительную деятельность играющих и делает это достаточно комфортно. Полученный в игровой форме неудачный опыт не воспринимается как глубокая психологическая травма. по сравнению с опытом в реальной жизни. Это подготовка к реальной жизни через симуляцию реальности..

Одно из ключевых преимуществ – определение талантов и способностей участников Преакселератора, формирование предпринимательских команд опираясь на поведенческие профили подростков и выстраивая для них персональные образовательные траектории.

С помощью нейротеста Persona мы определяем таланты и способности человека, мотивы принятия решений, сильные и слабые стороны, предпочитаемый формат коммуникаций, ожидаемое финансовое поведение. Нейротехнология Persona позволяет формировать бизнес команды и обучать взаимодействию в бизнес командах.

Помогая подросткам опираться на свои таланты и понимать свои сильные слабые стороны, как в самостоятельной стратегии, так и в командной игре.

Задачи, решаемые проектом:

Обучающий курс включает в себя погружение в **юридические основы предпринимательства**, позволит участникам проекта понять и оценить юридические риски и возможности. Увидеть весь диапазон деятельности предпринимателя позволит введение в **менеджмент и маркетинг, основы подбора персонала, анализ конкурентной среды, основы финансовых знаний и оформление интеллектуальной собственности**, созданной в процессе работы в проекте.

- Профориентация и содействие трудоустройству молодёжи (подростков 14+), будущих выпускников детских домов и интернатов на основе технологии нейропрофилирования
 - Формирование у подростков навыков ведения социально-ориентированной проектной работы
 - Поиск молодежных предпринимательских проектов
 - Поддержка молодежных инициатив, идей, проектов экспертами
 - Популяризация предпринимательства и понимания всех рисков данного направления деятельности у подростков
 - Развитие предпринимательского мышления через трансформационную игру
 - Формирование института предпринимательского наставничества
 - Изучение юридических основ и операционных процессов предпринимательской деятельности
- Участники Преакселератора увидят все трудности и риски предпринимательской деятельности, а главное – ответственность, которую принимают на себя предприниматели.
- В тоже время, реализация проекта – получение результатов, востребованных обществом – мощнейшего мотиватора к успеху и развитию. В результате, у подростков формируется осознанный выбор вида деятельности, подкрепленный адекватной оценкой необходимых знаний и навыков, а также понимания методов и технологий, применимых на различных стадиях жизненного цикла предпринимательского проекта.

Продукт



20.35
УНИВЕРСИТЕТ

ПЛАТФОРМА НТИ

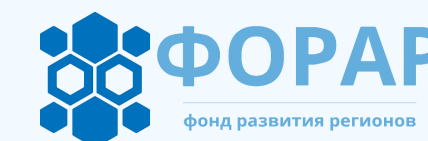


МИНИСТЕРСТВО НАУКИ
И ВЫСШЕГО ОБРАЗОВАНИЯ
РОССИЙСКОЙ ФЕДЕРАЦИИ



интенсив
Архипелаг
2121

• Модули Преакселератора:



№ п/п	Модуль	Срок реализации	формат
1	Сбор и оценка заявок на участие в Преакселераторе с сайта проекта	9 неделя	онлайн
2	Презентация проектов участниками акселератора	10 неделя	онлайн
3	Командное стратегирование проектов. Выбор финалистов - 10 команд	11 неделя	офлайн
4	Предпроектная подготовка. Анализ среды	12 неделя	онлайн
5	Защита пилотного проекта и реинжиниринг проекта	13 неделя	офлайн
6	Предпроектная подготовка. Планирование ресурсов	14 неделя	онлайн
7	Защита планов проектов. Командное нейропрофилирование	15 неделя	офлайн
8	Командное взаимодействие, роли и функции в команде. Диагностика команд.	16 неделя	онлайн
9	Тестовая питч-сессия экспертам проекта.	17 неделя	офлайн
10	Модернизация проекта с учетом заключений экспертов на питч-сессии	18 неделя	онлайн
11	Трансформационная игра FreshBiz. Основы формирования умения работы в изменяющихся условиях	19 неделя	офлайн

Продукт



20.35
УНИВЕРСИТЕТ

ПЛАТФОРМА НТИ

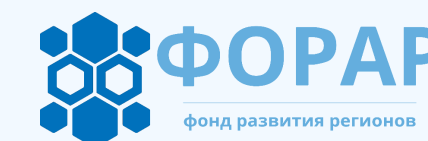


МИНИСТЕРСТВО НАУКИ
И ВЫСШЕГО ОБРАЗОВАНИЯ
РОССИЙСКОЙ ФЕДЕРАЦИИ



интенсив
Архипелаг
2121

• Модули Преакселератора:



№ п/п	Модуль	Срок реализации	формат
12	Управление изменениями в команде и проекте	20 неделя	онлайн
13	Финальная упаковка проекта. Экспертная поддержка команд.	21 неделя	офлайн
14	Питч-сессия перед инвесторами и экспертами	22 неделя	офлайн
15	Заккрытие Преакселератора. Обратная связь участников проекта. Рекомендации. Персональное нейропрофилирование	23 неделя	офлайн
16	Подведение итогов проекта организаторами и экспертами.	24 неделя	онлайн

В работу по модулям будут включены следующие форматы работы:



- 1. Проектный офис – погружение в процесс проектирования и вариантов реализации проектов. Стадия от идеи к плану реализации. С помощью инструментов и технологий инициация проекта и планирование проекта. Распределение по командам, организация взаимодействия под руководством экспертов**
- 2. Профориентация и нейропрофилирование - подростки пройдут тренинги различных ролей с оценкой своих талантов, сильных и слабых сторон на основе технологии нейропрофилирования PERSONA**
- 3. Практико-ориентированный модуль – мастер-классы успешных предпринимателей и экспертов проекта.**
- 4. Встреча с представителями Омбудсмена г. Москвы и Московской области по защите прав предпринимателей..**
- 5. Встречи с представителями социального и коммерческого предпринимательства.**
- 6. Обучение действием и создание наставнических связей команд и предпринимателей. Консультирование по маркетингу, экономике проекта, интернет-продвижению, управлению проектами, ресурсами и рисками.**
- 7. Экспертное сопровождение -в ходе проекта эксперты оказывают консультационную поддержку и ведут мониторинг работы команд над задачами проекта.**
- 8. Питч-сессия проектов экспертам, потенциальным инвесторам и работодателям.**
- 9. Защита интеллектуальной собственности участников Преакселератора.**
- 10. Взаимодействие с Акселераторами корпораций и органов власти в регионе. Передача интересных проектов на развитие через корпоративные Акселераторы.**
- 11. Помощь в организации получения дальнейшего образования и трудоустройства участников Преакселератора.**

Конкуренты

В РФ нет аналогичных программ, работающих над проблемой социализации выпускников детских домов и школ-интернатов.

В 2016-2018г Правительство г. Москвы привлекало несколько БФ к работе к организации трудоустройства выпускников детских домов и школ интернатов.

Существовавший ранее Центр занятости молодежи города Москвы был включен в решение данной проблемы, но он влился в структуру МОЯ КАРЬЕРА.

Центры МОЯ КАРЬЕРА, работают на потоке, в основном с детьми и молодежью, воспитывающихся в своих семьях. С выпускниками детских домов и школ-интернатов, как отдельной ЦА со своими особенностями, работа не ведется.

Как в Москве и Московской области, так и в регионах РФ, проблемой социализации занимаются от лица государства Центры постинтернатной адаптации выпускников детских домов и школ-интернатов.

Основные задачи программы пост интернатной адаптации, прописанные плане работы таких учреждений:

- предоставление временного жилья выпускникам учреждения, не имеющих постоянного места жительства, и принятых на учет по обеспечению жильем с правом временной регистрации;
- оказание помощи в социальной адаптации и реабилитации сирот-выпускников;
- профилактика правонарушений;
- осуществление социальной защиты прав сирот – выпускников и, приравненных к ним, в установленном порядке;
- оказание психологической помощи и помощь в решении личных проблем;
- осуществление мероприятий по решению жилищных вопросов и вопросов трудоустройства в установленном порядке;
- осуществление систематического психолого-педагогического патронажа выпускников и воспитанников, оказание им помощи в критических ситуациях;
- совершенствование воспитательной работы в учреждении по подготовке детей-сирот к самостоятельной жизни в обществе;
- обеспечение взаимосвязи Центра с учебными заведениями и учреждениями для решения проблемы адаптации детей-сирот к самостоятельной жизни;
- обеспечение межведомственного взаимодействия в решении вопросов сопровождения выпускников детского дома.

Информация с сайта: <https://social.gov39.ru/ministerstvo/bank-uspeshnykh-proektov/postinternatnoe-soprovozhdenie-vypusknikov-tsentrov-pomoshchi-detyam-ostavshimsya-bez-popecheniya-ro/pora-vzroslet.php>

Территория реализации проекта

АГЕНТСТВО
СТРАТЕГИЧЕСКИХ
ИНИЦИАТИВ

20.35
УНИВЕРСИТЕТ

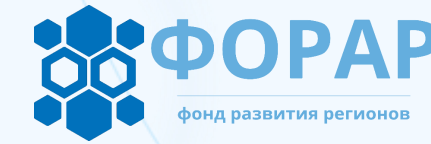
ПЛАТФОРМА НТИ



МИНИСТЕРСТВО НАУКИ
И ВЫСШЕГО ОБРАЗОВАНИЯ
РОССИЙСКОЙ ФЕДЕРАЦИИ



интенсив
Архипелаг
2121



- Москва и Московская область
- Первая очередь развития: масштабирование по России
- Вторая очередь развития: страны СНГ
- Интерес к проекту проявили представители Кыргызстана

Бизнес-модель



20.35
УНИВЕРСИТЕТ

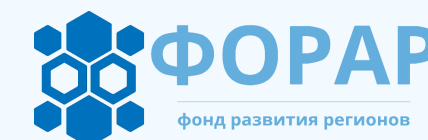
ПЛАТФОРМА НТИ



МИНИСТЕРСТВО НАУКИ
И ВЫСШЕГО ОБРАЗОВАНИЯ
РОССИЙСКОЙ ФЕДЕРАЦИИ



интенсив
Архипелаг
2121



Предполагается франшиза и сертификация УМК, которые будут выведены на российский рынок и рынок стран СНГ:

1. СЕРТИФИКАЦИЯ специалистов-игропрактиков FreshBiz
2. СЕРТИФИКАЦИЯ ПО PERSONA, позволяющий подключить существующие системы нейротестирования и видеонаблюдения к сервису персонализации сопровождения покупательских коммуникаций с оплатой по модели SaaS по ежемесячной подписке.
3. ОБУЧЕНИЕ И ПЕРЕДАЧА ПАКЕТА ДОКУМЕНТОВ И УЧЕБНО-МЕТОДИЧЕСКОГО КОМПЛЕКСА

Текущие результаты

Лидерское преимущество нейротехнологии **Persona®** основано:

- ✓ **25 лет научной деятельности** по изучению поведения человека
- ✓ на авторской **научно обоснованной** методологии прогнозирования поведения покупателей
- ✓ на **успешной практике** применения:
 - 65 500 глубинных интервью
 - 13 500 000 респондентов, прошедших нейротест **Persona®**
 - 54 000 000 размеченных клиентских профилей
 - Более 240 проектов по нейропрофилированию в маркетинге и HR.

Нейротехнология Persona® защищена свидетельствами и патентами об авторском праве в 177 странах

Чтобы “заглянуть” в возможности нейротехнологии Persona, мы предлагаем Вам пройти базовую версию нашего онлайн-нейротеста и получить результат на Вашу электронную почту:

<https://test.personahuman.ru>



Разработка игры FreshBiz началась в 2004 году. Каждый день её создатель

Ронен Гафни общался с предпринимателями и видел их проблемы. Игра нашла отклик у предпринимателей, топ-менеджеров, руководителей и обычных людей.

В настоящее время на основе деловой игры FreshBiz созданы десятки программ игровых сессий для бизнеса. Она переведена на 8 языков и продается в 30 странах мира.

«FreshBiz — это уникальный инструмент, позволяющий проанализировать ситуацию, обнаружить возможности и ресурсы, создать необходимые стратегии всей командой. И все это за 90 минут.» - **ЕЛЕНА ДРОБАХ**, Соучредитель корпоративного направления FreshBiz Center Russia-официального представителя разработчика FreshBiz в РФ и странах СНГ.

Президент Фонда социально-экономического развития регионов «ФОРАР»

Деловая игра FreshBiz показывает преимущества партнерства перед конкуренцией. В игровых ситуациях участники понимают, что более быстрое продвижение к цели возможно благодаря взаимодействию с другими игроками. Бизнес-симуляция FreshBiz учит договариваться на взаимовыгодных условиях, ломать стереотипы и модели поведения, использовать нестандартный подход для решения задачи.

На бизнес-симуляции FreshBiz вы прокачаете 3 разных уровня:

личный;

командный;

бизнес-уровень.

В игре задействовано множество дополнительных элементов, которые активизируют мыслительные процессы одновременно на разных уровнях, вскрывают и разрывают стереотипные шаблоны мышления и поведения. Помогает принимать важные решения в предпринимательской деятельности.

Планы развития



20.35
УНИВЕРСИТЕТ

ПЛАТФОРМА НТИ



МИНИСТЕРСТВО НАУКИ
И ВЫСШЕГО ОБРАЗОВАНИЯ
РОССИЙСКОЙ ФЕДЕРАЦИИ



интенсив
Архипелаг
2121

Инициаторы проекта вложили в него свои личные ресурсы более 3 млн рублей



На текущем этапе развития проекта требуются поддержка (спонсорство) в размере от 5 млн. рублей:

- Для организации и проведения Преакселератора для подростков в детских домах Москвы и Подмосковья
- для интеграции сервиса Persona Vision и разработки API интеграции для платформы Преакселератора Бизнес Трек ФОРАР
- для масштабирования и открытия представительства и офиса продаж в городах миллионниках России
- для начала международных продаж франшизы проекта в странах СНГ

Интеллектуальная собственность



20.35
УНИВЕРСИТЕТ

ПЛАТФОРМА НТИ



МИНИСТЕРСТВО НАУКИ
И ВЫСШЕГО ОБРАЗОВАНИЯ
РОССИЙСКОЙ ФЕДЕРАЦИИ



интенсив
Архипелаг
2121



Команда Persona защитила свидетельства на РИД методологию, ключевые технологии и данные полученные в процессе создания и разработки нейротехнологии.

На данный момент, мы обладаем следующими свидетельствами дающими защиту в 177 странах.

- Методология диагностики и построения команд Persona Team. Свидетельство #201047 от 6 мая 2020 года.
- Методология нейропрофилирования и прогнозирования поведения человека Persona. Свидетельство #195114 от 23 февраля 2020 года.
- Persona. Управление поведением соискателей и повышение качества оценки и конверсии рекрутинга. Свидетельство #194938 от 6 февраля 2020 года.
- Методология оценки типа личности и прогнозирования поведения человека Persona. Свидетельство #193348 от 6 августа 2019 года.
- Методология профориентации школьников и студентов SoftSkills16 по результатам оценки нейропрофиля и системы талантов с помощью нейротехнологии Persona. Свидетельство #193667 от 1 сентября 2019 года.
- Методология нейропрофилирования и оценки способностей человека Persona Talent. Свидетельство #193666 от 31 августа 2019 года.
- Описания типов личности SoftSkills16 в методике нейротехнологии PERSONA. Свидетельство #193355 от 6 августа 2019 года.
- Онлайн платформа тестирования нейропрофиля, поведения и способностей личности PERSONA (Persona Human). Свидетельство #193382 от 8 августа 2019 года.

Предложение для Партнёра



20.35
УНИВЕРСИТЕТ

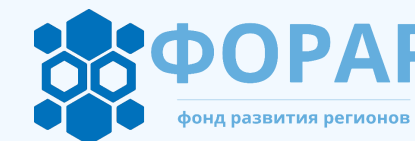
ПЛАТФОРМА НТИ



МИНИСТЕРСТВО НАУКИ
И ВЫСШЕГО ОБРАЗОВАНИЯ
РОССИЙСКОЙ ФЕДЕРАЦИИ



интенсив
Архипелаг
2121



Применение передовых нейротехнологий, методик командообразования и профориентации вместе с командой профессионалов делают проект надежным инструментом в решении социальной задачи поддержки детей проживающих в детских домах.

Развитие предпринимательства – один из важных инструментов социализации и роста качества жизни детей.

Мы приглашаем Партнеров к участию в реализации проекта Преакселератора в рамках реализации программ Корпоративной социальной ответственности и поддержки детей проживающих в детских домах.



Елена Дробах

Президент Фонда социально-экономического развития регионов «ФОРАР»;

Сопредседатель Совета по международной экономической деятельности Ассамблеи народов Евразии; Руководитель Комитета по развитию и поддержке женского предпринимательства;

Соучредитель корпоративного направления FCR (FreshBiz Center Russia); Эксперт CREATIV HUB ZIL

Член жюри V Всероссийского Конкурса «МАСТЕР БИЗНЕС-ТРЕНИНГА 2021» под эгидой Комитета ТПП РФ по содействию профессиональному и бизнес образованию;



Анастасия Алексеева

Операционный директор, руководитель практики профориентации.

HR бизнес-партнер с 18- летним опытом реализации проектов по подбору, адаптации, мотивации, развитию персонала и ге-инжинирингу бизнес процессов вместе с брендами: Coca-cola, Мобильные ТелеСистемы, Северсталь, РусГидро, TUI;

Аудитор и talent-менеджер немецкой школы бизнеса; Креативный директор, идейный вдохновитель и реализатор фестиваля возможностей PROТебя, ментор-профоориентатор и персональный консультант владельцев бизнеса по личной эффективности и управлению персоналом.



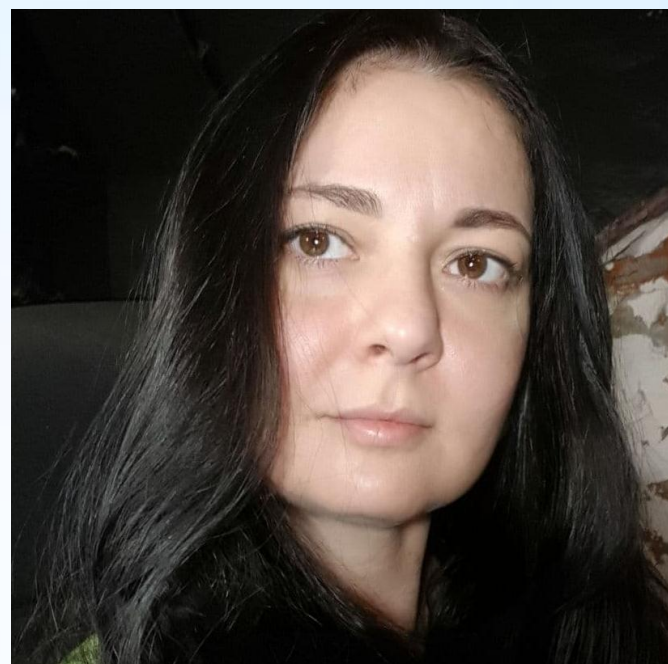
Директор по науке, руководитель практики нейропрофилирования.

Автор и организатор чемпионата Logistic Skills и форума “Лидеры логистики”, совместно с движением Worldskills Russia.

Руководитель рабочей группы “Нейроэкономика” рынка “Нейронет” НТИ 2.0, руководитель научной лаборатории нейротехнологий и когнитивных исследований;

Директор по науке и нейротехнологиям компании Persona.

Команда



Юлия Камалова

Проектный директор, куратор работы с экспертами.

Лидер совместных проектов с АСИ и World Skills Russia.

Разработчик федеральной платформы поддержки стажировок и трудоустройства для молодежи "Нужные люди", HRD.

Эксперт Форсайта НТИ 2.0 и заместитель руководителя сегмента Нейроэкономика, рынка Нейронет.

Генеральный директор компании Persona



Кристина Фёрстер

Международный партнер проекта.

Партнер Фонда ФОРАР по международным отношениям;

Deloitte. Контроль качества бизнес проектов

Предприниматель и учредитель компании World Tradit Ltd;

Специалист в области консалтинга оптимизации внутренних рабочих процессов корпоративных структур, ex-сотрудник компании Deloitte GmbH;

Член комиссии по интеграции и образованию ФРГ;

Сопредседатель совета по международной экономической деятельности Ассамблеи народов Евразии.



Юлия Чуйко-Люнд

Международный партнер проекта.

Международный специалист бизнес-коммуникаций, магистр наук, дипломированный лингвист-трилингв (ENG/DA/RU);

Главный советник и партнер по международному HR при университете Роскилле (Дания);

Соавтор программы интернационализации европейских университетов (под эгидой Европейского Союза);

Член форума сотрудничества университетов Дании по делам международного рекрутинга научных сотрудников.



ИНТЕНСИВ

**Архипелаг
2121**



ФОРАР

фонд развития регионов

Преакселератор молодежного предпринимательства для подростков, находящихся в детских домах "Бизнес-Трек ФОРАР"

Контакты

Сайт forafund.com
personahuman.ru
talent.vividsenses.ru

Телефон **+7 (985) 067 0174**

email forafund@gmail.com

АГЕНТСТВО
СТРАТЕГИЧЕСКИХ
ИНИЦИАТИВ

20.35
УНИВЕРСИТЕТ

ПЛАТФОРМА НТИ



МИНИСТЕРСТВО НАУКИ
И ВЫСШЕГО ОБРАЗОВАНИЯ
РОССИЙСКОЙ ФЕДЕРАЦИИ