

АКСЕЛЕРАТОР СТАРТАПОВ ЛГТУ

Платформа НТИ



#ТК_ЛГТУ #АКСЕЛЬ
#ТК_ЛГТУ #АКСЕЛЬ
#ТК_ЛГТУ #АКСЕЛЬ

КАДРЫ СУБЪЕКТА РФ

#ТК_ЛГТУ #АКСЕЛЬ #ПУТП #ТК_ЛГТУ #АКСЕЛЬ #ПУТП
#ТК_ЛГТУ #АКСЕЛЬ #ПУТП #ТК_ЛГТУ #АКСЕЛЬ #ПУТП
#ТК_ЛГТУ #АКСЕЛЬ #ПУТП #ТК_ЛГТУ #АКСЕЛЬ #ПУТП
#ТК_ЛГТУ #АКСЕЛЬ #ПУТП #ТК_ЛГТУ #АКСЕЛЬ #ПУТП
#ТК_ЛГТУ #АКСЕЛЬ #ПУТП #ТК_ЛГТУ #АКСЕЛЬ #ПУТП
#ТК_ЛГТУ #АКСЕЛЬ #ПУТП #ТК_ЛГТУ #АКСЕЛЬ #ПУТП
#ТК_ЛГТУ #АКСЕЛЬ #ПУТП #ТК_ЛГТУ #АКСЕЛЬ #ПУТП
#ТК_ЛГТУ #АКСЕЛЬ #ПУТП #ТК_ЛГТУ #АКСЕЛЬ #ПУТП
#ТК_ЛГТУ #АКСЕЛЬ #ПУТП #ТК_ЛГТУ #АКСЕЛЬ #ПУТП

Платформа
университетского
технологического
предпринимательства

АНАЛИЗ НЕОБХОДИМОСТИ ПРОЕКТА

Актуальность формирования региональной кадровой политики в современных социально-экономических условиях вызвана реально сложившейся ситуацией, прежде всего, особенностями современного рынка труда и занятости:

- достаточно высокая смертность;
- относительно низкая рождаемость;
- наличие достаточно большого количества молодежи, имеющей статус безработных;
- диспропорции на рынке человеческих ресурсов, связанные с несогласованностью рыночных ориентиров системы образования и региональными приоритетами экономики края.

Вопросы развития человеческих ресурсов, необходимых для модернизации экономики, решаются на уровне каждого региона, но являются предметом целенаправленной государственной кадровой политики, способствующей развитию общего, среднего и высшего профессионального образования на каждой территории.



ЦЕЛЬ ПРОЕКТА (SMART)

В целях мониторинга профессионально-квалификационной структуры рабочих мест работодателей и прогнозирования кадровой потребности, а также для формирования КЦП для обучения по программам СПО и ВО для образовательных организаций, находящихся на территории Липецкой области, администрация Липецкой области совместно с управлением социальной политики действует проект «Формирование стратегической потребности региона в кадрах».

Информационная система мониторинга и прогнозирования кадровой потребности **обеспечивает:**

- стратегическое планирование потребности региона в кадрах;
- анализ информации о сотрудниках предприятий, выхода на пенсию, текучести кадров, спросе и предложении на предприятии кадров;
- возможность ввода данных о структуре персонала на предприятии, штатной численности;
- электронное взаимодействие предприятий и образовательных организаций;
- формирование статистических данных на основе информации, хранящейся в базе данных.

Основной задачей проекта является представление и распространение действующей системы на другие субъекты РФ в течение 18 месяцев (для каждого региона).



ПОСТРОЕНИЕ ИЕРАРХИЧЕСКОЙ СТРУКТУРЫ РАБОТ

01

Описание функционала информационной системы

- функционал подсистемы предприятия
- функционал подсистемы учебного заведения
- функционал подсистемы государственного управления
- взаимодействие всех подсистем

02

Описание структуры информационной системы

- Виды обеспечения:
- техническое
 - математическое
 - программное
 - информационное
 - организационное
 - правовое

03

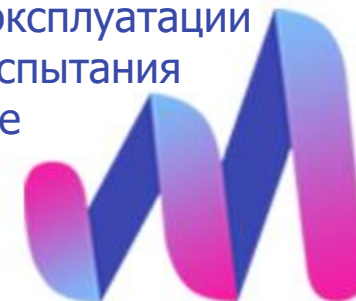
Разработка программного обеспечения

- постановка задачи
- анализ требований и разработка спецификаций
- проектирование
- реализация

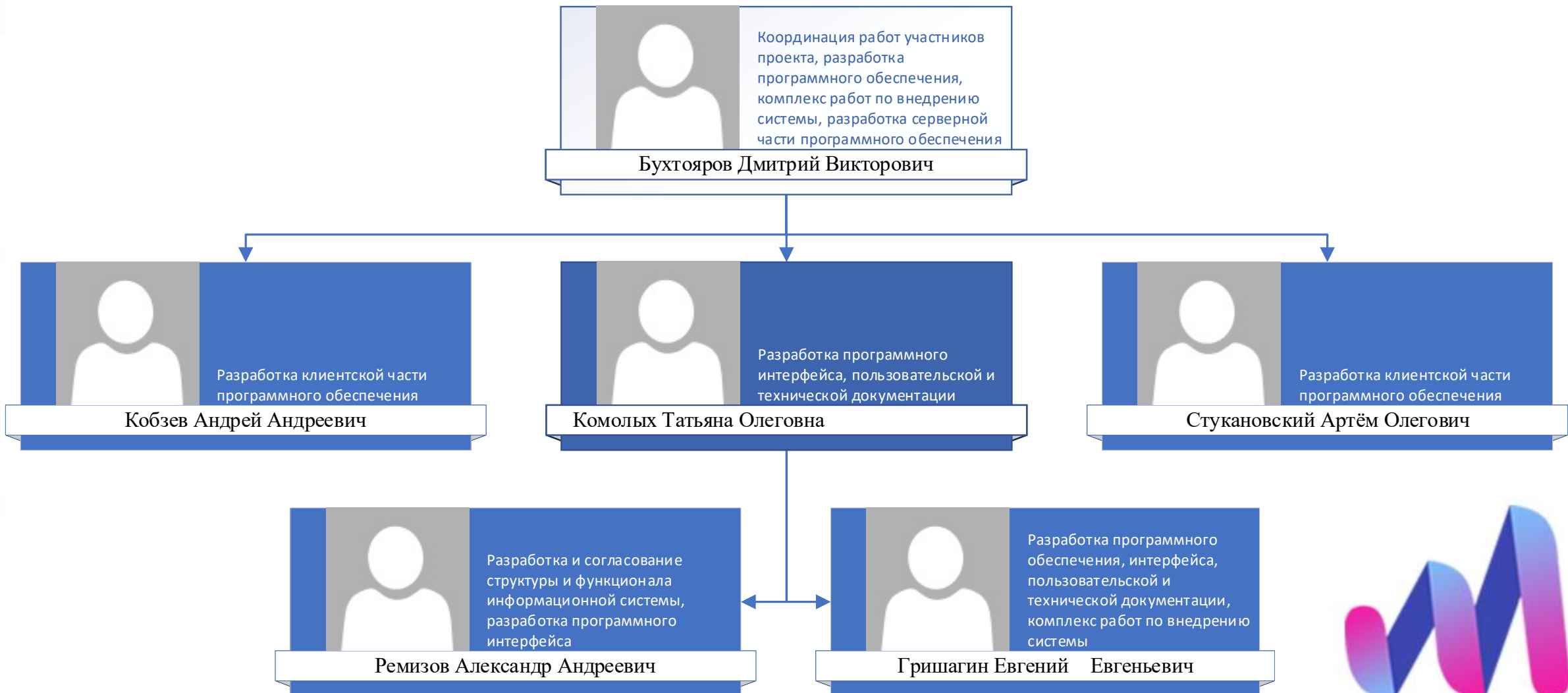
04

Внедрение информационной системы

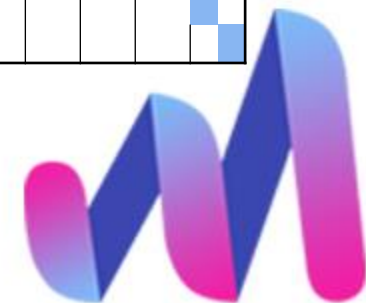
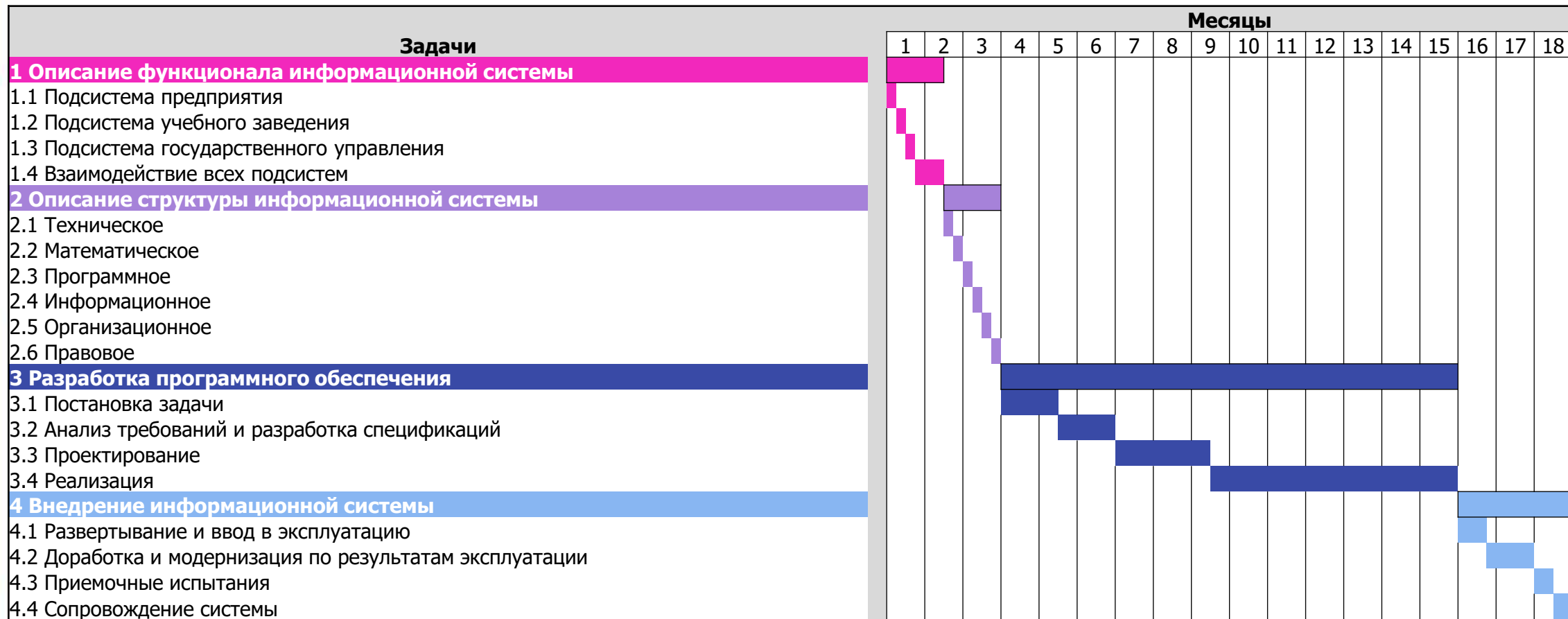
- развертывание и ввод в эксплуатацию
- доработка и модернизация по результатам эксплуатации
- приемочные испытания
- сопровождение системы



ПОСТРОЕНИЕ СТРУКТУРНОЙ СХЕМЫ ОРГАНИЗАЦИИ ПРОЕКТА. КОМАНДА ПРОЕКТА



РАЗРАБОТКА КАЛЕНДАРНОГО ГРАФИКА РАБОТ



ПЛАНИРОВАНИЕ РЕСУРСОВ



БЮДЖЕТ ПРОЕКТА

Предполагаемые источники финансирования:

1. средства регионального и/или муниципального бюджетов, выделяемые на программы цифровизации;
2. программы развития кадрового потенциала.

Название этапа календарного плана	Длительность этапа (мес.)	Стоимость (руб.)
Описание функционала информационной системы	1,5 месяца	1 100 000 (один миллион сто тысяч) рублей
Описание структуры информационной системы	1,5 месяца	1 100 000 (один миллион сто тысяч) рублей
Разработка программного обеспечения	12 месяцев	10 700 000 (десять миллионов семьсот тысяч) рублей
Внедрение информационной системы	3 месяца	4 100 000 (четыре миллиона сто тысяч) рублей

Итого с учетом единого социального налога (30,2%) и НДС (20%): **29 226 361 рублей**

