



WAY

АГЕНТСТВО
СТРАТЕГИЧЕСКИХ
ИНИЦИАТИВ

20.35
УНИВЕРСИТЕТ

ПЛАТФОРМА НТИ



МИНИСТЕРСТВО НАУКИ
И ВЫСШЕГО ОБРАЗОВАНИЯ
РОССИЙСКОЙ ФЕДЕРАЦИИ

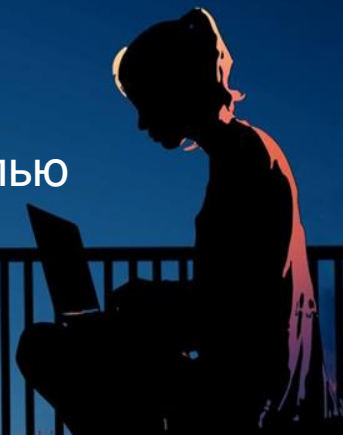


Центр
Академический
2121

Безопасное пространство для жизни и учебы

WHO ARE YOU?

Реализуем алгоритмы обучения нейронных сетей для детекции агрессивных состояний по внешним телесным проявлениям с целью автоматизации оказания помощи в предотвращении трагедий



<https://pt.2035.university/project/who-are-you>

Проблема

1. Суицид несовершеннолетних.
2. Скулшутинг (нападения на учебные заведения самими учащимися).
3. Террор в социально значимых местах.

~4126
завершенных
суицидов
2013-2018



~137 раненных
~42 погибших
2014-2021



Целевая аудитория

Сегмент А
Пока не
выявлен



Сегмент В

Школы, училища,
колледжи,
част.дет.сады.



Сегмент С
Поликлиники,
ВУЗы.



Сегмент D

Доп.образование
(муз.школы).



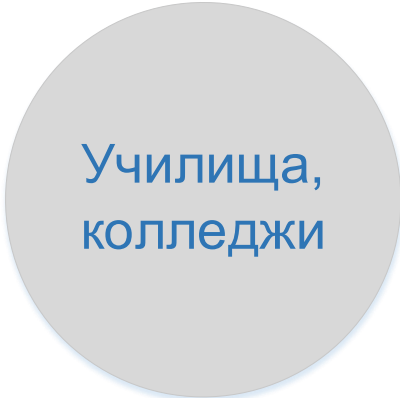
Целевая аудитория

Сегмент В.


Используют меры: турникеты, видеомониторинг, посты охраны, металлоискатели, биометрию.



Школы



Училища,
колледжи



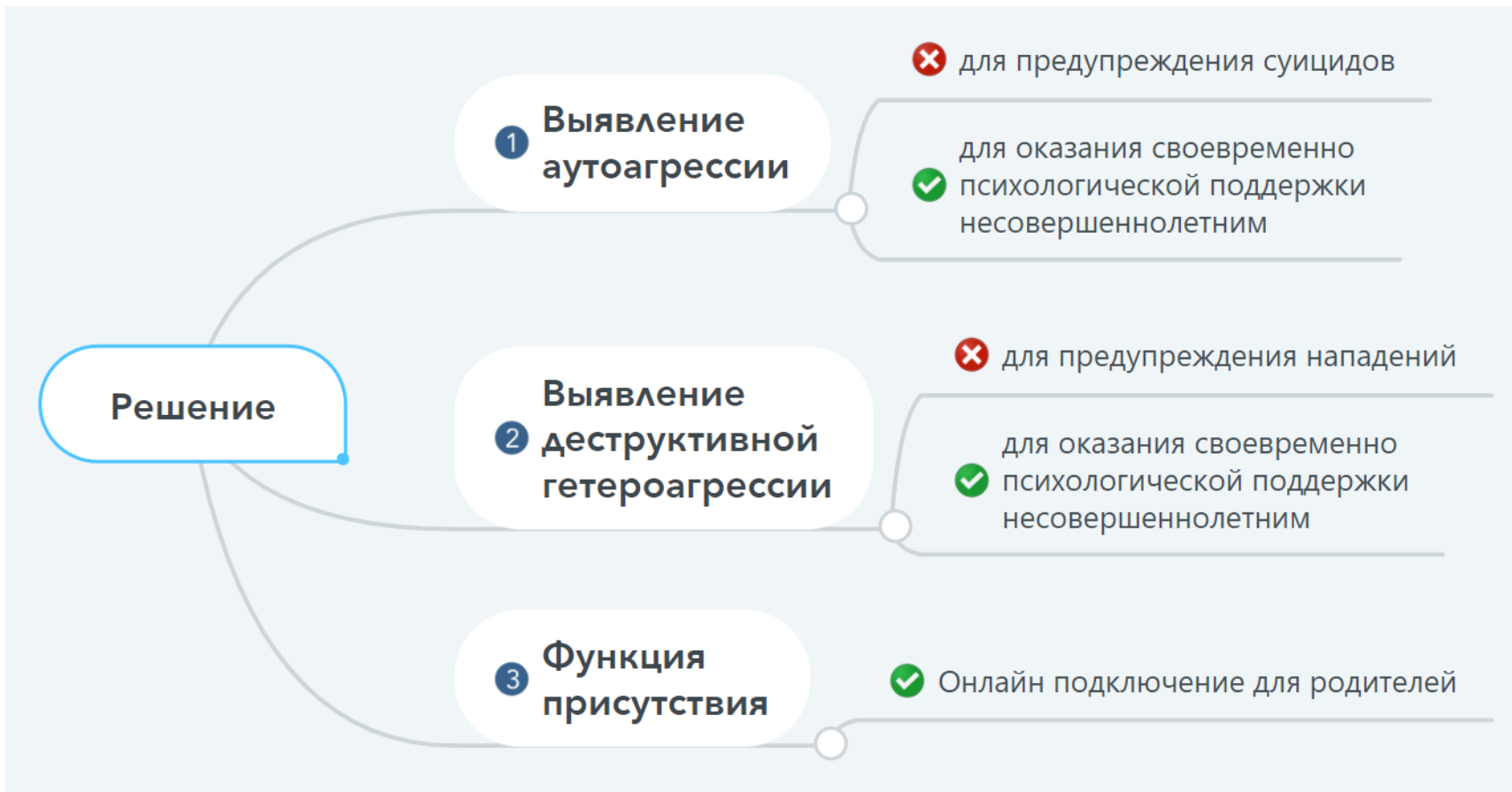
Детские
сады

Органы власти,
владелец учреждения,
руководители учреждений,

учителя,
воспитатели,
психологи,

родители,
дети.

Решение



Как это работает?

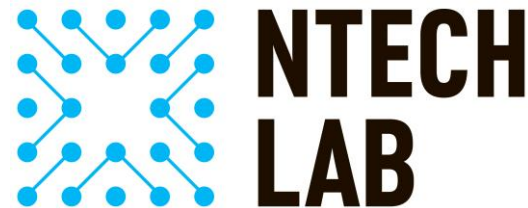


Конкуренты



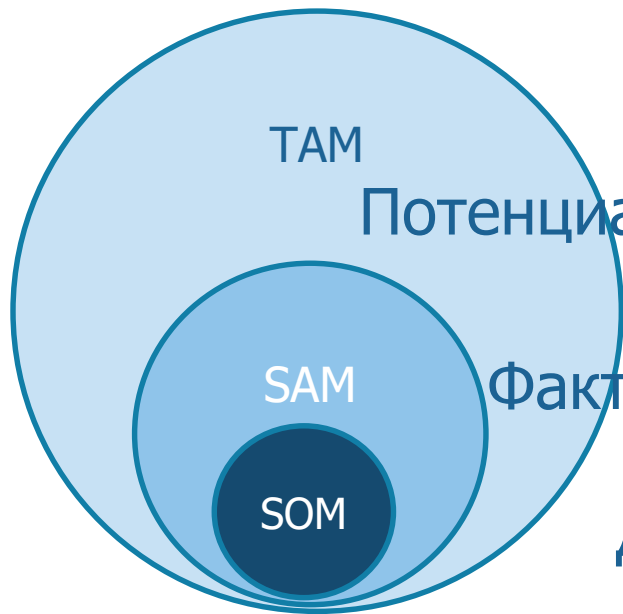
Безопасное пространство для жизни и учебы

1. Детекция агрессивных состояний по внешним телесным проявлениям.
2. Фокус на предотвращении трагедий.



РЫНОК

B2B и B2G



Общеобразовательные школы и дошкольные учреждения г. Москвы и г. Санкт-Петербурга.
Потенциально масштабирование проекта на всю территорию Российской Федерации.
Потенциально расширение ЦА на мед.учреждения.

Потенциальная емкость рынка - 33.9 млрд. руб

Фактическая емкость рынка – 3.115 млрд. руб.

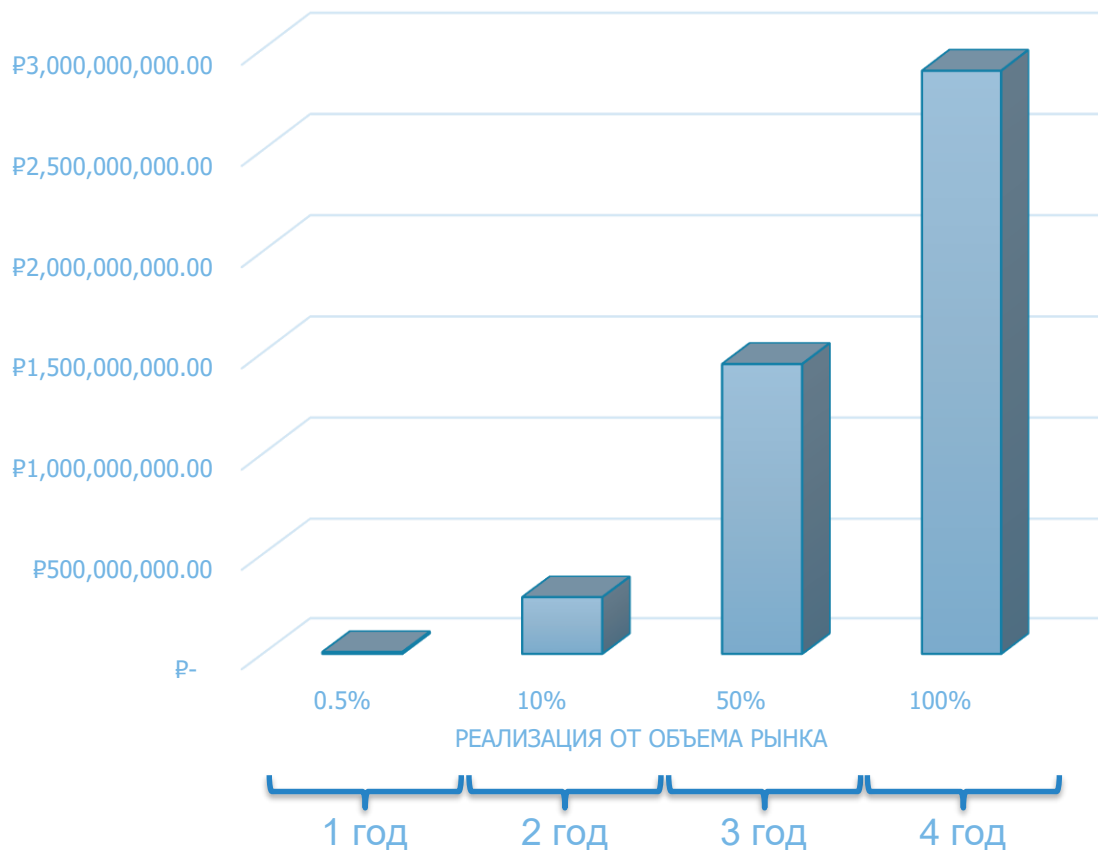
Доступная емкость рынка - 62 млн руб.

Монетизация



Коммерциализация

Маржинальная прибыль (СМ)



в г. Москва и г. Санкт-Петербург

760 и 770 школ

2200 и 2100 детских садов

Команда

Наша миссия: повысить уровень безопасности в социально-значимых местах, помогать в предотвращении насилия и суицидов.



*Ирина
Блажина*

**СЕО
Архитектор
проекта**

Опыт:
Корпоративный
архитектор.
Психологическое
консультирование.



*Константин
Старченко*

**Финансовый
аналитик**

Опыт:
Инженер.
Системный
администратор.



*Ирина
Александрова*

**Менеджер,
маркетолог**

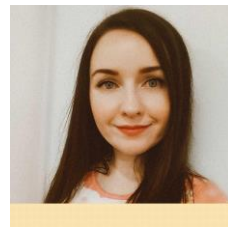
Опыт:
Ведущий
инженер-
конструктор.



*Константин
Богонос*

**Владелец
продукта**

Опыт:
Начальник управления по
проектной деятельности.
Программный директор
Точки кипения.



*Оксана
Лестева*
**Дизайнер,
Разработчик
(junior)**

Опыт:
Графический
дизайнер,
рекламщик

Планы развития и текущее состояние

6.2021 –7.2021

Построение команды

Сформирована команда проекта

Анализ рынка

Анализ ситуации на рынке
Анализ механизмов обесп. безопасности
Анализ открытых решений (open source)
Customer Development

Разработка MVP*

Текущее состояние

7.2021 -12.2021

Привлечение инвесторов/
поиск финансирования

Подана заявка в фонд "Навстречу переменам-2021"

Первые продажи

2022

Поиск инвесторов/покупателей (Учредители организаций), частные организации, фонды

Развитие продаж и масштабирование проекта

*Разработка MVP ведется в течение 2021 года.



интенсив
**Архипелаг
2121**



WAY

Безопасное пространство для жизни и учебы

АГЕНТСТВО
СТРАТЕГИЧЕСКИХ
ИНИЦИАТИВ

20.35
УНИВЕРСИТЕТ

ПЛАТФОРМА НТИ



МИНИСТЕРСТВО НАУКИ
И ВЫСШЕГО ОБРАЗОВАНИЯ
РОССИЙСКОЙ ФЕДЕРАЦИИ

Открыты к сотрудничеству

+7 (915) 093-98-32

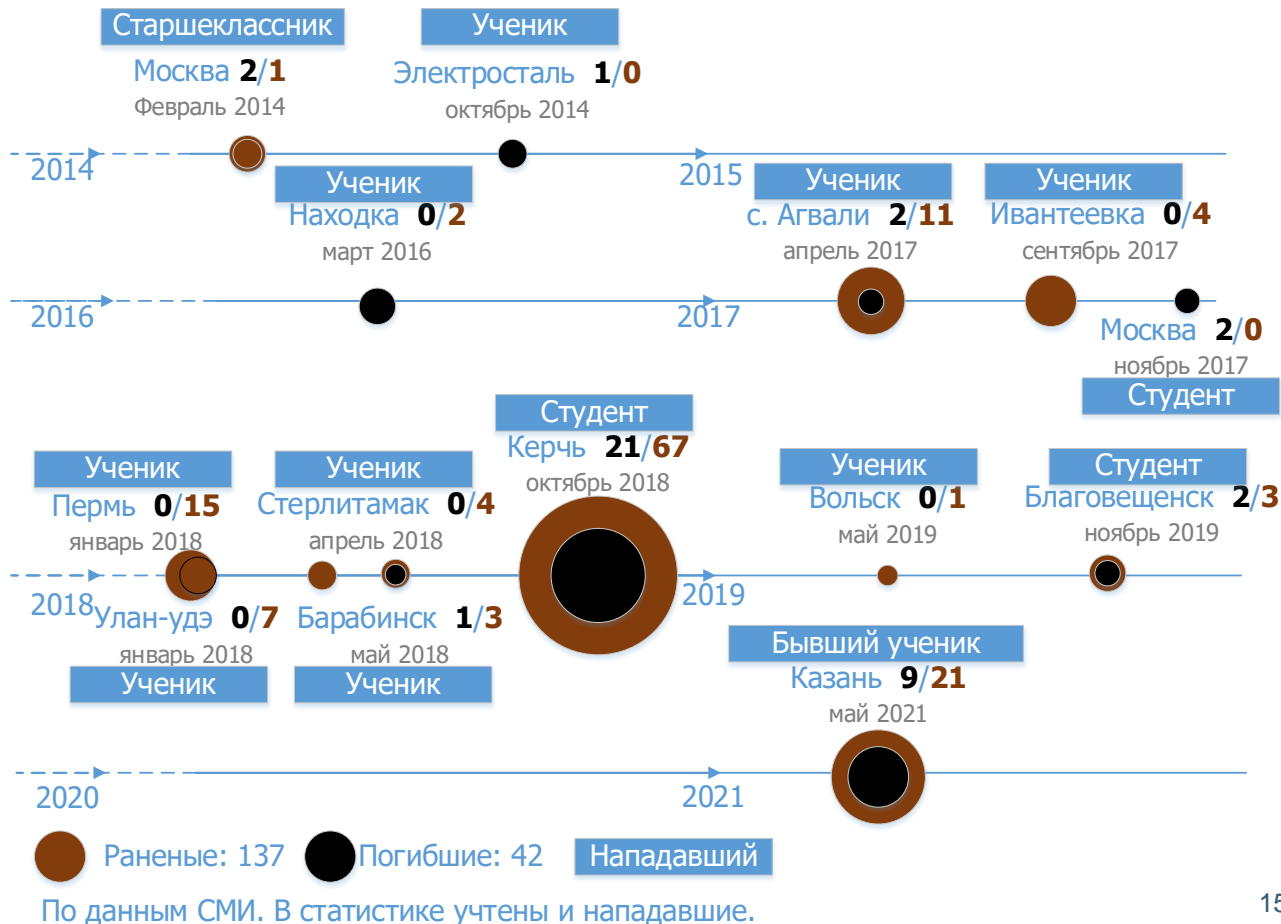
way.ru.com@gmail.com

<https://way.ru.com/>

Справочная информация

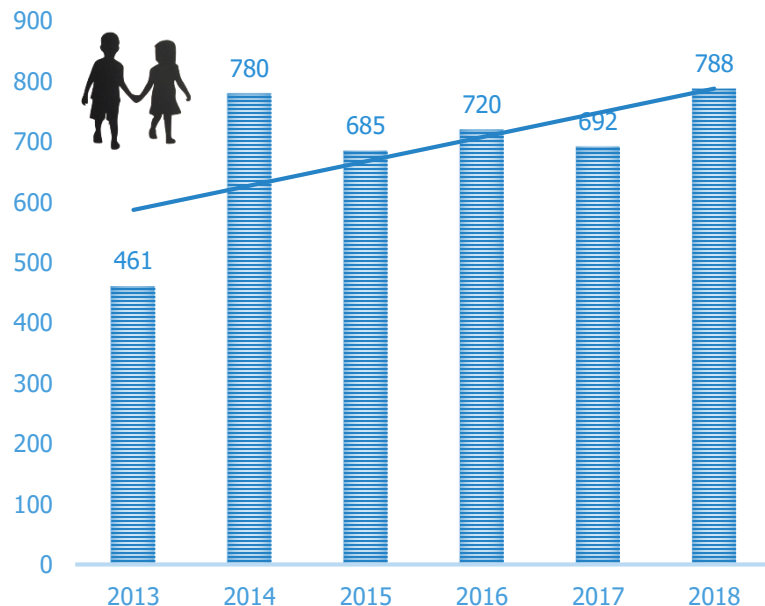
Проблема. Нападения на школы в России. Факты

Кто нападает на школы и как это предотвратить?



Проблема. Суицид несовершеннолетних. Факты

Как вовремя заметить аутоагрессию, чтобы уберечь жизнь?



По данным Росстат с 2013 по 2018.

Официальных данных за 2020 и 2021 года сейчас нет. Но фиксируется в СМИ учащение случаев суицида по отдельным городам.


Проблема. Нападения на дош. уч. заведения

Как повысить
безопасность там, где нет
возможности установить
физическое ограждение?



 [Случаи нападений на детские сады в мире в 2010-2021...](#)
[ria.ru](#) > 20210428/napadenie-1730312009.html ...

Мужчина совершил **нападение на детский сад** в городе Бейлю в Гуанси-Чжуанском автономном районе Китая. 16 детей и двое **воспитателей** получили колото-резаные раны... РИА Новости, 28.04.2021.

 [«Маньяк? Заходи!» Почему в российских детсадах...](#)
[aif.ru](#) > Общество > Безопасность > ..._v_rossijskih_detsadah... ...

17 ноября в **детском саду** в селе Старые Киешки Кармаскалинского района Республики Башкортостан ... 31 августа в **детский сад** «Чайка» города Воскресенск проник 53-летний мужчина, совершивший **нападение** на одну из воспитательниц. выяснилось впоследствии, 54-летняя женщина была супругой... [Читать ещё >](#)

 [Стали известны действия воспитателей при нападении...](#)
[rg.ru](#) > 2019/11/01/reg-szfo...napadenii-na...v-nao.html ...

В момент **нападения** на ребенка **воспитатели** детского сада "Сказка" в Нарьян-

Как это работает? Функции

