



ИНТЕНСИВ  
**Архипелаг  
2121**

# Центр «Аптекарский огород-07»»

Культивирование редких  
лекарственных растений  
КБР

Команда  
«Belladonna»



# Актуальность проекта

В настоящее время значительная часть населения земного шара, по данным ВОЗ, при лечении заболеваний самого разного характера использует препараты растительного происхождения. При этом из 3000 веществ, субстанций и препаратов, используемых в фармации, около 1/3 лекарственных препаратов вырабатывается из лекарственных растений. С внедрением передовой технологии увеличивается число новых лекарственных средств, выделенных в чистом виде из используемых ранее растений.

# Проблема

- Повышенные цены на лекарственные препараты;
- Исчезновение редких лекарственных растений;
- Проблемы с поставками сырья и лекарственных препаратов на территорию РФ, в связи с санкциями зарубежных стран;
- Побочные эффекты лекарственных препаратов;
- Непереносимость многими людьми определенных компонентов лекарственных препаратов.

## Почему существующих вариантов решения не достаточно?

На закупку препаратов за рубежом каждый год затрачиваются миллиарды рублей, что сильно бьет по экономике страны и республики.

Мы предлагаем, изучив химический состав лекарственного сырья и нюансы роста и развития необходимых растений создать Центр «Аптекарский огород-07», где будут:

Созданы аптекарские грядки для культивирования лекарственных трав КБР.

Построена «Фито-Аптека-07», выстроена система переработки растений в сырье, подходящее для фасовки. Лекарственные препараты будут иметь доступную цену, высокую эффективность, а самое главное совершенно безопасны и экологически чисты.

Разработан сайт «Аптекарский огород-07» для привлечения внимания клиентов к продукту, а также в образовательных целях.

Организовать экскурсионный центр «Аптекарский огород-07» для просветительской деятельности и поддержки экотуризма в КБР.

# Этапы производства, подлежащие выполнению с соблюдением правил

Тип производства	Применимость руководства к стадиям производства				
Извлечение из растительного материала	Сбор растений	Резка и первичное извлечение	Введение исходных материалов в процесс	Выделение и очистка	Физическая обработка и упаковка
Субстанции, полученные из сырья животного происхождения	Сбор органов, жидкостей или тканей	Измельчение, смешивание и/или первичная обработка	Введение исходных материалов в процесс	Выделение и очистка	Физическая обработка и упаковка
Биотехнология Ферментация Клеточные культуры	Создание основного и рабочего банка клеток	Поддержание рабочего банка клеток	Клеточная культура или ферментация	Выделение и очистка	Физическая обработка и упаковка
Классическая ферментация	Создание банка клеток	Поддержание банка клеток	Введение клеток в ферментацию	Выделение и очистка	Физическая обработка и упаковка
Резанные или измельченные части растений	Сбор растений и/или культивация и сбор урожая	Резка, измельчение	Физическая обработка и упаковка		
Растительные экстракты	Сбор растений	Резка и первичное извлечение	Последующая экстракция	Физическая обработка и	

# Экономика проекта

№	Наименование	Сумма в рублях
1.	Семена	10 000
2.	Агроном и подготовка земли	15 000
3.	Оборудование	55 000
4.	Подготовка помещения	4 000
5.	Разработка и продвижение образовательного сайта	90 000
6.	Работы по проведению сертификации	7 080 (в том числе НДС – 1 080 рублей)
7.	Стоимость лекарственных средств, переданных в качестве образцов	400
8.	Открытие Фито-аптеки (инвестиции)	200 000
9.	Фасовка продукции	2000
10.	Прочие затраты (в том числе зарплата)	500 000
	Итого	888 480

Окупаемость проекта – 1 год

# Перспективы развития проекта за пределами акселератора

Рынок сбыта в этом направлении сейчас динамично растет, так как многие люди измученные пандемией, неправильным и часто неэффективным подходом официальной медицины, озадачились альтернативными способами восстановления и поддержания здоровья!

«Аптекарский огород-07», в первую очередь, будет интересен и полезен медицинским учреждениям, а также организациям санаторно-курортной направленности.

# Растения Аптекарского огорода - 07

## Грушанка круглолистная

Трава имеет в своем составе: ценное эфирное масло; органические кислоты; магний; цинк; барий; камедь.

Среди химических элементов присутствуют дубильные вещества, витамины, смолы и фенолы, монотропен и арбутин. воспалительные процессы в почках и мочевом пузыре, бесплодии, туберкулез костей, гастриты, колиты, ангина, фарингит, бронхит, головные боли, наружно настойка применяется для снятия болевого синдрома при артритах, артрозах, повышенном сахаре крови.

## Неотинья обожженная

Ятрышник обожженный — представитель рода Неотинья — подошёл к черте вымирания. Имеет два овальных клубня. На одном из них развивается почка, которая потом станет новым корнем. Собирают такой вид ятрышника в последних числах июня или июля. Отвар из него назначается при заболеваниях ЖКТ воспалительного характера, отравлениях. Семена вида помогают при эпилепсии. В стебле, листьях и цветке находятся разные горькие вещества, каротины, кумарин, кверцетин и гликозид пороглоссин.





# Растения Аптекарского огорода - 07

## Морозник кавказский

Сердечные гликозиды. В морознике кавказском сосредоточен гликозид корельборин К. Оказывает тонизирующее действие на миокард, регулирует артериальное и венозное давление, увеличивает силу сердечных сокращений, нормализует работу проводящей системы сердца, улучшает периферический кровоток. Комплекс стероидных сапонинов. Оказывает противовоспалительное действие, регулирует выработку гормонов, повышает скорость и качество иммунного ответа. Нормализует электролитный обмен, улучшает секрецию бронхов, обладает отхаркивающим действием за счет стимуляции кашлевого центра в продолговатом мозге.



## Офрис оводоносная

Лимитирующие факторы. Антропогенное нарушение местообитаний, курортное строительство, повышение рекреационной нагрузки. Декоративное растение, страдает от сбора и выкопки в лекарственных целях. В ботанических садах России не культивируется. Испытывался в ботаническом саду Киева, в культуре выпадает. Целесообразно введение в культуру путем семенного размножения.



# Что мы будем выращивать?

Сегодня потребность в лекарственных культурах составляет около 170 тысяч тонн. «Сто тысяч гектар на данный момент можно смело засеивать», — отметила ведущий агроном «Плант-Бокс». Она добавила, что даже на начальном этапе выращивание лекарственных растений на такой площади не приведёт к переизбытку продукции.

На основании данных рынка и маржинальности компания «Плант-Бокс» выделила пять наиболее рентабельных культур с высоким спросом:

- Эхинацея пурпурная;
- Расторопша пятнистая;
- Ноготки лекарственные;
- Сафлор красильный;
- Ромашка аптечная.

Возделывание этих растений позволяет не только удовлетворить высокий спрос на российском рынке, но и получить достаточно семенного материала для дальнейшего развития производства лекарственных культур. И это далеко не полный перечень культур выбранных нами для культивирования. Туда относятся также: ландыш майский, ковыль перистый, синюха голубая и др.

### Ключевые партнеры:

- Фармацевтические и косметологические компании;
- Интернет магазины – поставщики семян (на первое время);
- Поставка семян, сельхоз техники.

### Ключевые действия:

- Выращивание лекарственных растений: имеющих широкое распространение, редких видов.
- Фасовка в удобные для продажи упаковки.
- Сбор и продажа семян;
- Реклама

### Ключевые ресурсы:

- Персонал;
- Технологии;
- Редкое сырьё;
- Клиентская база;

### Ключевые ценности:

- Широкий выбор;
- Новизна;
- Доступность;
- Соответствие стандартам качества.

### Взаимоотношения с клиентами:

- Личные (ответственность за проект несёт менеджер);
- Репутационные (когда продукт и его репутация представляют компанию).

### Каналы:

- Интернет магазины (семена, засушенные растения);
- Специализированные магазины (в свежем виде).

### Сегменты потребителей:

- Фармацевтические и косметологические компании;
- Фермерские хозяйства;
- Фитоаптеки;
- Люди в возрасте от 50-ти лет;
- Матери с маленькими детьми.

### Структура расходов:

- Расходы на закупку семян, удобрений, хоз.техники (по мере необходимости);
- Расходы на хранение и перемещение товаров.
- Транспортные расходы;
- Производственные расходы;
- Зарплата персонала.

### Потоки доходов:

- Доход от разовых сделок;
- Регулярный доход от периодических платежей, получаемых от клиентов за ценностные предложения.

# Барьеры

## Производство

Некоторые виды лекарственных растений сложны в обработке, так как очень токсичны.

## Перевозка

Проблема состоит в невозможности доставлять быстро-портящиеся продукты в отдаленные пункты.

## Скорость создания продукта

На первых этапах скорость получения продукта будет достаточно низкой.

Барьер	Гипотеза. Какие варианты решений можно использовать?	Действия. Как можно преодолеть барьер?	Данные. Какие данные будем собирать?
Производство	Спец одежда; соблюдение мер безопасности; высокая квалификация сотрудников.	Обучать сотрудников правильному обращению с ядовитыми растениями; обеспечить спец одеждой, респираторами, перчатками.	Сбор данных о работе с ядовитыми растениями и о правильном времени сбора.
Перевозка	Использование веществ, замедляющих порчу сырья.	На дальние расстояния перевозить только в сухом виде.	Сбор данных о различных видах доставки быстропортящихся веществ.
Скорость создания продукта	Использование веществ ускоряющих рост растений.	Выращивание растений с быстрым периодом созревания.	Сбор данных о веществах, ускоряющих рост растений и безвредных для человека.

# Команда BellaDonna



## Башиева Ариужан

Лидер команды, ответственность, организованность и умение работать в команде.



## Кучмазокова Лана

Ответственность, гибкий ум, хорошие идеи и смелость в принятии решений.



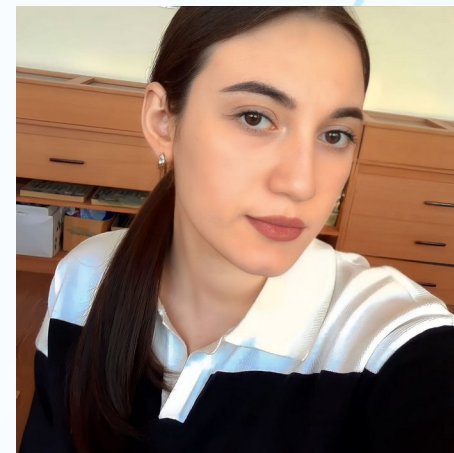
## Юанова Ирина

Коммуникабельность, общительность, находчивость. Владение компьютером и английским языком.



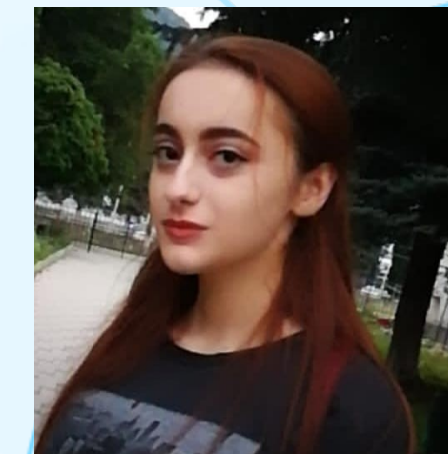
## Шогенова Алеся

Исполнительность, добросовестность, смелость, способность быстро действовать и умение брать на себя ответственность



## Аттаева Айза

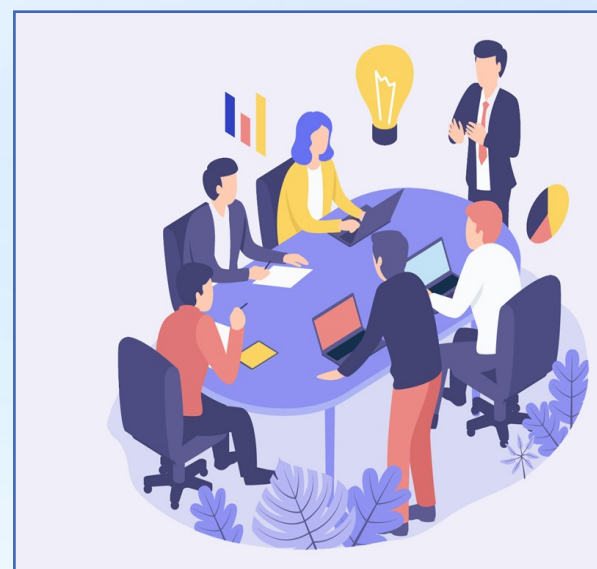
Честность, целеустремленность, ответственность и умение находить общий язык с людьми.



## Настаева Лилиана

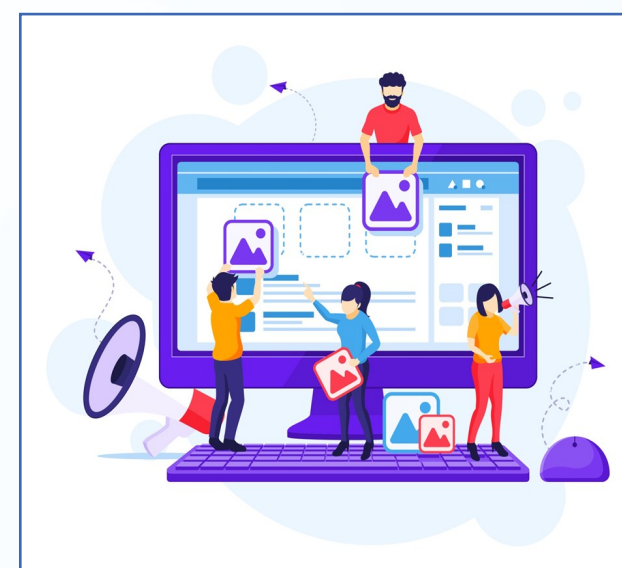
Работоспособность, терпеливость, доброжелательность и умение быть надежным человеком.

# Подведение итогов работы в акселераторе



За время проведения акселератора участники команды «Belladonna» совместно с экспертами работали над ростом своего бизнес-проекта, а именно над оптимизацией продуктов и расширения рынков сбыта своих товаров и услуг.

Мы можем сказать, что интенсивные программы работы над проектом через индивидуальную работу с трекером оказалась очень эффективной.



Мы научились работать в команде, работали дружно. Каждый выполнял свои обязанности в проекте



ИНТЕНСИВ  
**Архипелаг  
2121**

АГЕНТСТВО  
СТРАТЕГИЧЕСКИХ  
ИНИЦИАТИВ

**20.35**  
УНИВЕРСИТЕТ

ПЛАТФОРМА НТИ



АГЕНТСТВО НАУКИ  
И ТЕХНОЛОГИЙ  
РОССИЙСКОЙ ФЕДЕРАЦИИ

# Контакты

Телефон **+7 (988)-935-61-07**

email **ariuzanbasieva@gmail.com**