

Платформа
университетского
технологического
предпринимательства



ЯРОСЛАВСКИЙ
ГОСУДАРСТВЕННЫЙ
ТЕХНИЧЕСКИЙ
УНИВЕРСИТЕТ

Акселерационная программа
«ПолиТех.Логистика»

AR-Navigator

навигация в сложных пространствах

20.35
УНИВЕРСИТЕТ

20.35
НАЦИОНАЛЬНАЯ
ТЕХНОЛОГИЧЕСКАЯ
ИНИЦИАТИВА

ТЕХНИЧЕСКОМУ УНИВЕРСИТЕТУ

Актуальность проекта

Безопасность

Использование AR-технологий в сложных средах, таких как: производственные предприятия, склады или медицинские учреждения, может помочь снизить риск несчастных случаев и повысить безопасность сотрудников



Эффективность и обучение

AR-технологии могут помочь сотрудникам быстрее и эффективнее выполнять свои задачи, а также они полезны для обучения и адаптации новых сотрудников



Удобство

AR-навигация облегчает перемещение в сложных пространствах, что особенно важно для людей с ограниченными возможностями



Развитие

Развитие AR-технологий продолжается быстрыми темпами. Это означает, что проекты, связанные с использованием AR-систем, будут оставаться актуальными в течение длительного времени



Целевая аудитория

Логистические компании

Сотрудники
промышленных
предприятий

Научные и
исследовательские
организации

Люди с ограниченными
возможностями

Студенты и
преподаватели

Туристические компании

Медицинские учреждения



Проблема

Проект AR-Navigator может решать несколько ключевых проблем

Затруднения с ориентацией в новом месте

AR-Navigator позволит просматривать информацию о окружающей среде в реальном времени на экране устройства, что поможет быстро определить местоположение и найти нужный путь

Недостаточная проходимость местности

Благодаря AR-технологии пользователь сможет видеть линии маршрутов, ярлыки и инструкции на экране, что поможет ему избежать препятствий и выбирать наиболее безопасные и быстрые пути

Ограниченное взаимодействие с окружающим миром

AR-Navigator позволит получать дополнительную информацию о месте, например, исторические факты, интересные сведения или контекстную информацию, что сделает опыт навигации более интересным и образовательным



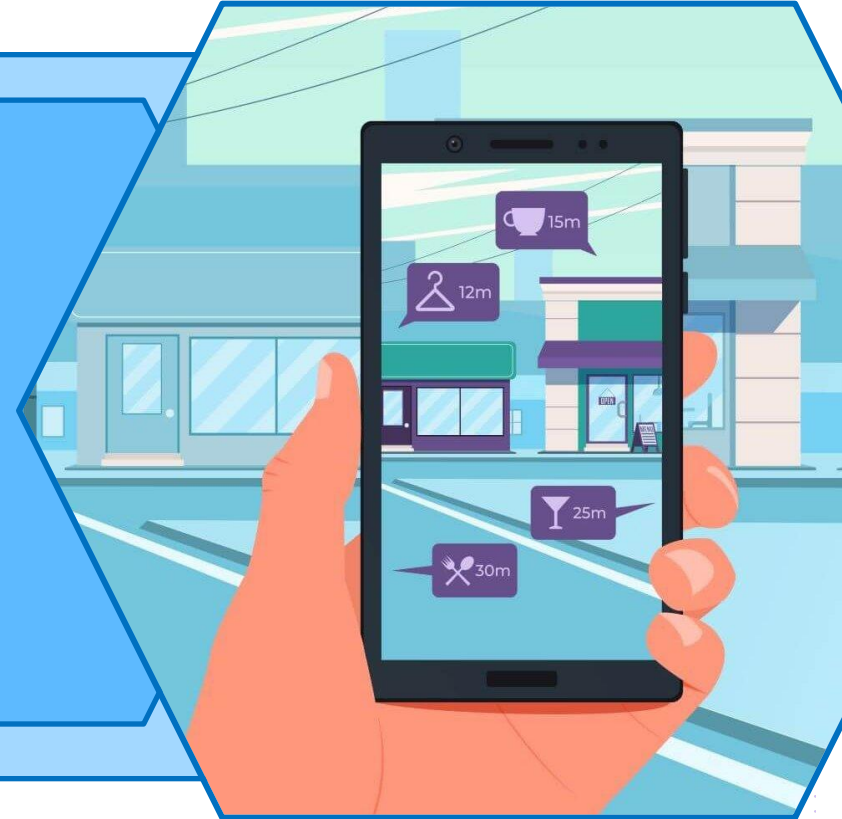
Решение



- ❑ Мы предлагаем уникальное решение, объединяющее технологии AR и навигации для точного перемещения в зданиях и территориях
- ❑ Наш продукт — это высокоточный и надежный инструмент с простым интерфейсом, который улучшает перемещение и постоянно совершенствуется по обратной связи от пользователей. Мы станем вашим надежным партнером для комфортного и безопасного передвижения в сложных пространствах

Ценность, ценностное предложение

- ❑ AR-Navigator - это отличный выбор для успешной навигации в многообразных пространствах
- ❑ Ценность проекта создается за счет предоставления удобного и эффективного способа перемещения внутри зданий, торговых центров, аэропортов и других сложных условиях, где традиционные способы навигации могут быть неэффективными



РЫНОК

- ❑ Рынок AR-технологий для навигации в сложных пространствах быстро растет
- ❑ Объем рынка сложно оценить из-за множества факторов, таких как уровень внедрения, конкуренция, спрос от различных отраслей и регулирование. Однако, можно предположить, что рынок будет постоянно расти, поскольку все больше компаний понимают преимущества использования AR-систем для улучшения своей деятельности

- ❑ Конкуренция на рынке AR-навигационных систем растет, с участием крупных компаний, таких как Microsoft, Google и Apple, а также стартапов и небольших компаний, предлагающих специализированные решения. Высокий уровень конкуренции может создать возможности для небольших компаний и стартапов при наличии новых технологий и инноваций

Бизнес-модель



Бизнес-модель проекта AR-Navigator основывается на предоставлении пользователям возможности навигации в сложных пространствах с помощью дополненной реальности

Проект планирует использовать модель подписки для доступа к функциям приложения, а также внедрение рекламы и партнерских программ

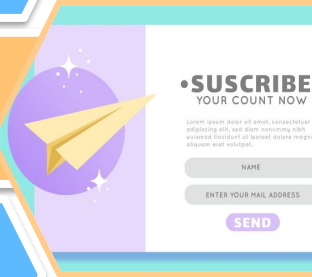


Отношения с потребителями будут основаны на обратной связи, учете их потребностей и предпочтений для улучшения сервиса

Для получения финансовых и других ресурсов проект привлекать инвестиции от инвесторов и развивать партнерства с компаниями, заинтересованными в сотрудничестве



Каналы продвижения продукта включают в себя соцсети, мобильные приложения, онлайн-рекламу, партнерство и сотрудничество с рекламодателями для привлечения аудитории



Текущие результаты

Проведен анализ проблемы навигации
в сложных пространствах

Разработана концепция
проекта

Определена
целевая аудитория

Подготовлен технический
документ

Изучены существующие
решения

Сформирована команда проекта



Планы развития

- ❑ Дополнение документаций проекта – июль 2024
- ❑ Разработка MVP – август-сентябрь 2024
- ❑ Тестирование, доработки, устранение неполадок MVP – сентябрь 2024
- ❑ Представление MVP для поиска инвесторов и дальнейшего создания и внедрения приложения

Команда

Программист

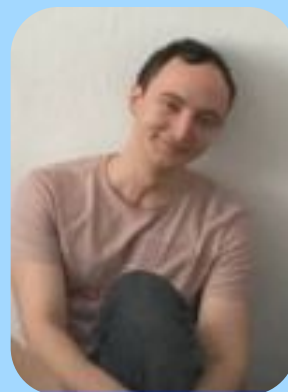
Дизайнер

Мыслитель -
предприниматель

Программист

Коллективист -
доводчик

Тимлид



Сабиров
Максим
Владимирович

Денисова
Анастасия
Романовна

Язев
Никита
Александрович

Долынин
Даниил
Александрович

Зимин
Сергей
Вадимович

Богачев
Константин
Викторович

Контакты

Лидер стартап-проекта

Контакты лидера команды

Телефон: +79066357711

Почта: boga4ew.konstantin@gmail.com

Богачев
Константин
Викторович

