



SMART
PIPE
LIME



Проблемы разработки

Классический Pro-Code подход:

- Высокая степень зависимости всего бизнеса от команды разработчиков;
- Ограничение использования одного выбранного стека;
- Локальный дефицит кадров;
- До 80% затрачиваемого времени уходит на решение рутинных задач;
- Тяжелый ввод нового сотрудника в действующий процесс разработки.

Low-/No-Code платформы:

- Отсутствие гибкости в модификации приложений;
- Ограничение функциональности предустановленными решениями платформы;
- Отсутствие возможности полноценной эксплуатации и поддержки вне платформы.



Вдохновение SPLime



- Простота и удобство No-Code – решений
- Гибкость и универсальность Full-Code — разработки
- Примененный в SPLime подход **Semi-code** разработки - это **GitHub** с возможностью совмещать и запускать проекты прямо на платформе, независимо от языка программирования



Уникальность платформы SPLime

- Разрабатывайте отдельные блоки самостоятельно или воспользуйтесь готовыми от других участников экосистемы **SPLime**
- С легкостью конструируйте и модифицируйте свой сервис, выстраивая интуитивные BPM-схемы
- Контролируйте разработку объемного сервиса, делегируя подзадачи отдельным специалистам
- Осуществляйте быстрые модификации и прозрачный запуск сервиса прямо на платформе



Обзор рынка

Low-Code back-end платформы:

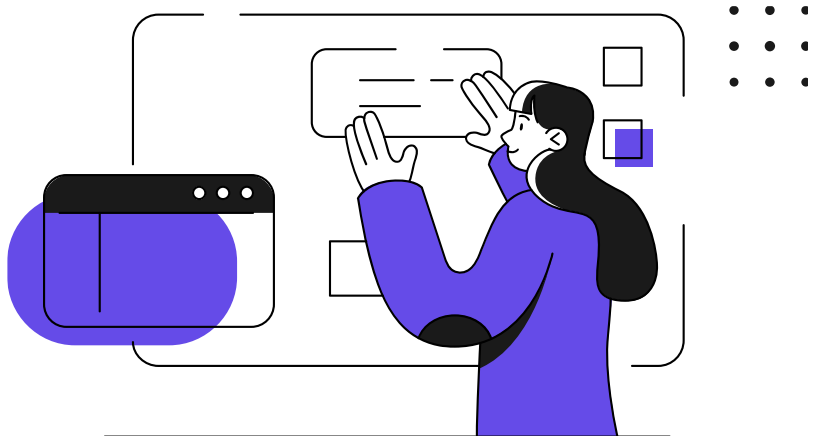
- Appian
- Mendix
- OutSystems
- Airtable

Enterprise-платформы:

- SAS
- Knime
- LogiDom/Deductor
- Camunda

К 2025 году **70%** сайтов и приложений, разработанных организациями, будут использовать технологии low-code или no-code. В 2020 году эта цифра составляла менее **25%** (по данным исследовательской компании *Gartner*).

Прогнозируется, что мировой рынок платформ low-code разработки вырастет с 13,89 млрд долларов в 2021 году до 94,75 млрд долларов к 2028 году при среднегодовом темпе роста 31,6% в течение прогнозируемого периода (Fortune).



Бизнес-модель SPLime

01.

SaaS-платформа

Платформа для личного построения и развертывания микросервисов.

02.

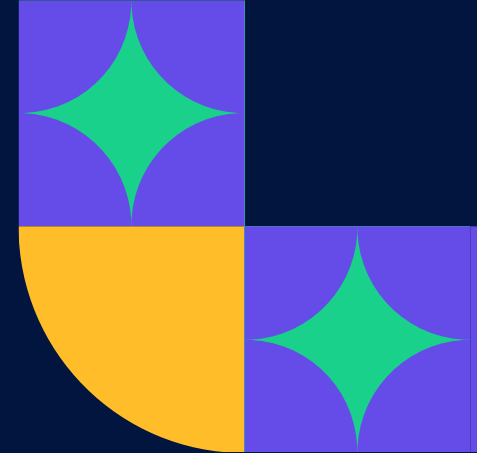
Корпоративное enterprise-решение

Решение на основе микрокластера с интегрированной системой SPL для работы в IT-контуре компании в качестве отдельного сервера.

03.

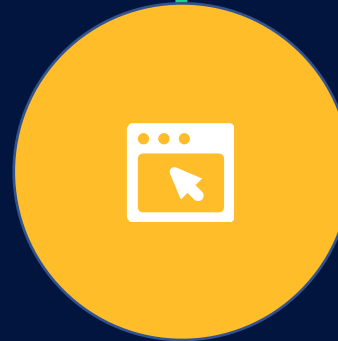
Маркетплейс с комиссионными сборами

Маркетплейс/фриланс-биржа микросервисов и отдельных функциональных блоков.



Текущее состояние разработки

- Интерфейс BPM-графопостроителя
- Создание и редактирование исходного кода **блоков**
- Возможность выполнения построенного пайплайна
- Возможность запуска микросервисов
- API-интерфейс для микросервисов
- Возможность создания блоков на языках Python, JavaScript и Go



Roadmap дальнейшего развития

- Расширение возможности совмещения различных языков программирования для создания новых блоков
- Создание полноценного маркетплейса микросервисов и их блоков (по аналогии с маркетами приложений)
- Полноценное Enterprise-решение для бизнеса, включающее не только изолированную систему SPL для управления внутренними IT-процессами, но и саму инфраструктуру на основе микрокластера
- Система лояльности для пользователей и разработчиков



Команда SPL

СЕО. Ястребов Кирилл - более 8 лет в сфере разработки IT-решений

- Машинное обучение и математическое моделирование
- Финтех и банкинг
- Проектирование и управление проектами



СТО. Золотов Игорь - более 6 лет в моделировании и разработке ПО

- Разработка банковского ПО (клиринг-депозиты)
- Предиктивное моделирование и Machine Learning
- Разработка решений на Haskell



Развитие команды SPLime



- **Front-end team** – наем постоянной команды для разработки веб-платформы и маркетплейса
- **Back-end developers** – усиление команды СТО для ускорения внедрения новой функциональности
- **Marketing team** – формирование команды для продвижения и продаж платформы в сегменте B2B
- **DevOps-engineer** – разработка собственного Enterprise-решения на основе вычислительных микрокластеров



Спасибо!

yastrebovks@gmail.com

@yastrebovks

8-901-715-0464