





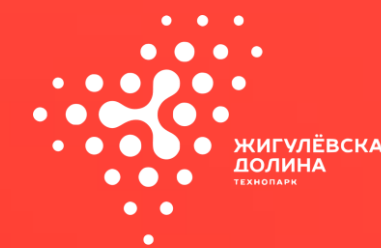
МИНИСТЕРСТВО НАУКИ  
И ВЫСШЕГО ОБРАЗОВАНИЯ  
РОССИЙСКОЙ ФЕДЕРАЦИИ

ПЛАТФОРМА НТИ

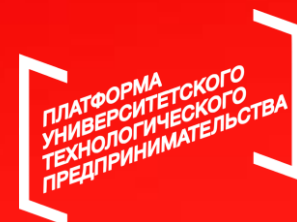
МИНИСТЕРСТВО  
ЭКОНОМИЧЕСКОГО  
РАЗВИТИЯ  
САМАРСКОЙ ОБЛАСТИ



САМАРСКИЙ  
ПОЛИТЕХ  
Опорный университет



ЖИГУЛЕВСКАЯ  
ДОЛИНА  
ТЕХНОПАРК



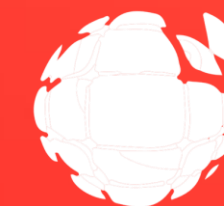
ПЛАТФОРМА  
УНИВЕРСИТЕТСКОГО  
ТЕХНОЛОГИЧЕСКОГО  
ПРЕДПРИНИМАТЕЛЬСТВА



открытые  
ИННОВАЦИИ  
СТАРТАП-СТУДИЯ



ОДК  
КУЗНЕЦОВ

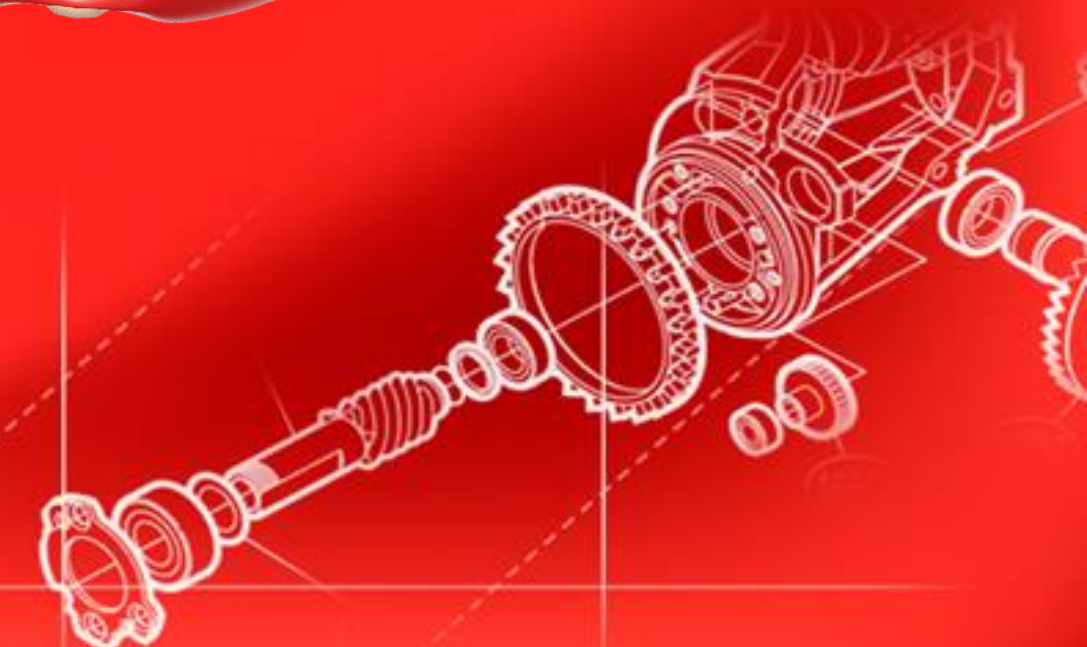


ИИФ  
Инновационный Фонд  
Самарской области

# ПолитехNET 2023

Акселерационная программа

## Автономный спасательный комплекс с использованием БПЛА





# Актуальность проекта



МИНИСТЕРСТВО НАУКИ  
И ВЫСШЕГО ОБРАЗОВАНИЯ  
РОССИЙСКОЙ ФЕДЕРАЦИИ

ПЛАТФОРМА НТИ

МИНИСТЕРСТВО  
ЭКОНОМИЧЕСКОГО  
РАЗВИТИЯ  
САМАРСКОЙ ОБЛАСТИ



САМАРСКИЙ  
ПОЛИТЕХ  
Опорный университет



ЖИГУЛЕВСКАЯ  
ДОЛИНА



открытые  
инновации  
СТАРТАП-СТУДИЯ



ОДК  
КУЗНЕЦОВ



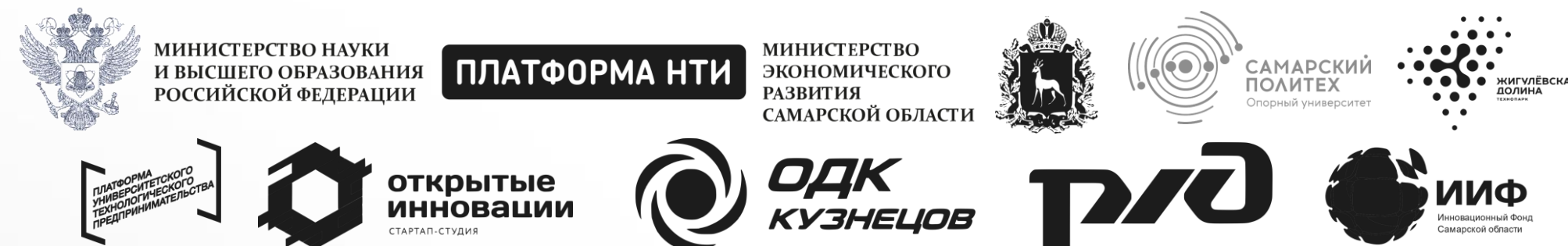
ИИФ  
Инновационный Фонд  
Самарской области

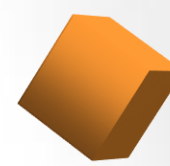
## Проблема:


Отсутствие возможности мгновенных действий по оказанию помощи людям, попавшим в ЧП на воде.



# Проблемы



 Сложность обнаружения тонущего человека

 Необходимость совершенствования технических средств для облегчения работы спасательных служб





# Проблемы



МИНИСТЕРСТВО НАУКИ  
И ВЫСШЕГО ОБРАЗОВАНИЯ  
РОССИЙСКОЙ ФЕДЕРАЦИИ

ПЛАТФОРМА НТИ

МИНИСТЕРСТВО  
ЭКОНОМИЧЕСКОГО  
РАЗВИТИЯ  
САМАРСКОЙ ОБЛАСТИ



САМАРСКИЙ  
ПОЛИТЕХ  
Опорный университет



ЖИГУЛЕВСКАЯ  
ДОЛИНА



открытые  
инновации  
СТАРТАП-СТУДИЯ



ОДК  
КУЗНЕЦОВ



ИИФ  
Инновационный Фонд  
Самарской области

## Почему существующих вариантов решения не достаточно?

1. Сложность донесения информации и предупреждений о возможных опасностях на воде широкому кругу лиц при отсутствии технических средств
2. Затрудненность определить точное место положения тонущего человека и оказать ему мгновенную помощь при обнаружении



# Решение



МИНИСТЕРСТВО НАУКИ  
И ВЫСШЕГО ОБРАЗОВАНИЯ  
РОССИЙСКОЙ ФЕДЕРАЦИИ

ПЛАТФОРМА НТИ

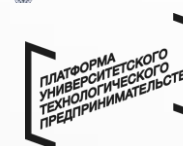
МИНИСТЕРСТВО  
ЭКОНОМИЧЕСКОГО  
РАЗВИТИЯ  
САМАРСКОЙ ОБЛАСТИ



САМАРСКИЙ  
ПОЛИТЕХ  
Опорный университет



ЖИГУЛЕВСКАЯ  
ДОЛИНА



открытые  
инновации  
СТАРТАП-СТУДИЯ



ОДК  
КУЗНЕЦОВ



ИИФ  
Инновационный Фонд  
Самарской области

## Мы предлагаем:

Запрограммированный на полет в определенном секторе БПЛА с прикрепленным к нему спасательным кругом/надувной подушкой. Спасатель принимает сигнал дрона на своем экране планшета и мгновенно реагирует на ситуацию.











МИНИСТЕРСТВО НАУКИ  
И ВЫСШЕГО ОБРАЗОВАНИЯ  
РОССИЙСКОЙ ФЕДЕРАЦИИ

**ПЛАТФОРМА НТИ**

МИНИСТЕРСТВО  
ЭКОНОМИЧЕСКОГО  
РАЗВИТИЯ  
САМАРСКОЙ ОБЛАСТИ



САМАРСКИЙ  
ПОЛИТЕХ  
Опорный университет



ЖИГУЛЕВСКАЯ  
ДОЛИНА



ПЛАТФОРМА  
УНИВЕРСИТЕТСКОГО  
ТЕХНОЛОГИЧЕСКОГО  
ПРЕДПРИНИМАТЕЛЬСТВА



**открытые  
инновации**  
СТАРТАП-СТУДИЯ



**ОДК  
КУЗНЕЦОВ**



**ИИФ**  
Инновационный Фонд  
Самарской области





# Решение



МИНИСТЕРСТВО НАУКИ  
И ВЫСШЕГО ОБРАЗОВАНИЯ  
РОССИЙСКОЙ ФЕДЕРАЦИИ

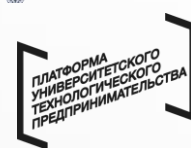
ПЛАТФОРМА НТИ

МИНИСТЕРСТВО  
ЭКОНОМИЧЕСКОГО  
РАЗВИТИЯ  
САМАРСКОЙ ОБЛАСТИ



САМАРСКИЙ  
ПОЛИТЕХ  
Опорный университет

ЖИГУЛЕВСКАЯ  
ДОЛИНА



открытые  
инновации  
СТАРТАП-СТУДИЯ



ОДК  
КУЗНЕЦОВ



ИИФ  
Инновационный Фонд  
Самарской области

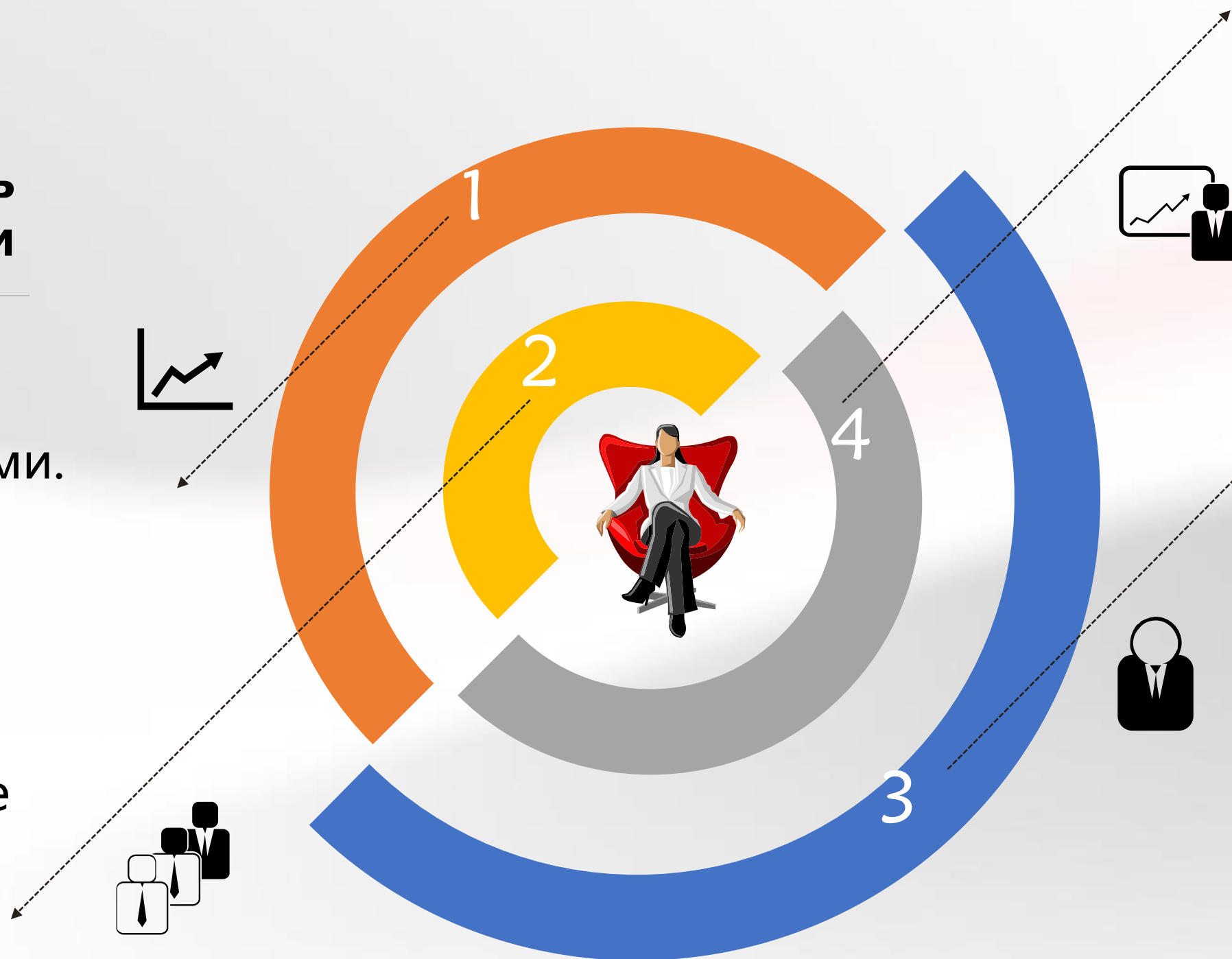
## Выгода для клиента

### Конкурентоспособность продукции

Производство БПЛА  
функционалом в  
сравнении с конкурентами.

### Несколько дронов

Возможное применение  
нескольких дронов для  
разных функций.



### Возможность охвата больших территорий благодаря использованию БПЛА

БПЛА позволяют отслеживать сразу  
несколько секторов водного  
пространства.

### Повышение безопасности спасателей

БПЛА позволяет избежать  
спасателям нанесение вреда  
своему здоровью при  
спасении людей.



# Решение



## Выгода для клиента

### Снижение штата и зарплат

БПЛА позволяет сократить штат сотрудников, чтобы направить средства в другие направления.

### Обучение сотрудников

Изучив новые технологии спасателям станет легче выполнять свою работу.



Передача точных координат с камеры на планшет спасателя

Трансляция изображения в высоком качестве в режиме реального времени через камеру БПЛА.



# Целевая аудитория

- МЧС
- Частные спасательные организации
- Волонтерские спасательные организации





# РЫНОК



МИНИСТЕРСТВО НАУКИ  
И ВЫСШЕГО ОБРАЗОВАНИЯ  
РОССИЙСКОЙ ФЕДЕРАЦИИ

ПЛАТФОРМА НТИ

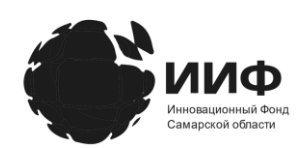
МИНИСТЕРСТВО  
ЭКОНОМИЧЕСКОГО  
РАЗВИТИЯ  
САМАРСКОЙ ОБЛАСТИ



открытые  
инновации



ОДК  
КУЗНЕЦОВ



## Мировой рынок БПЛА



\$5 млрд

\$25 млрд

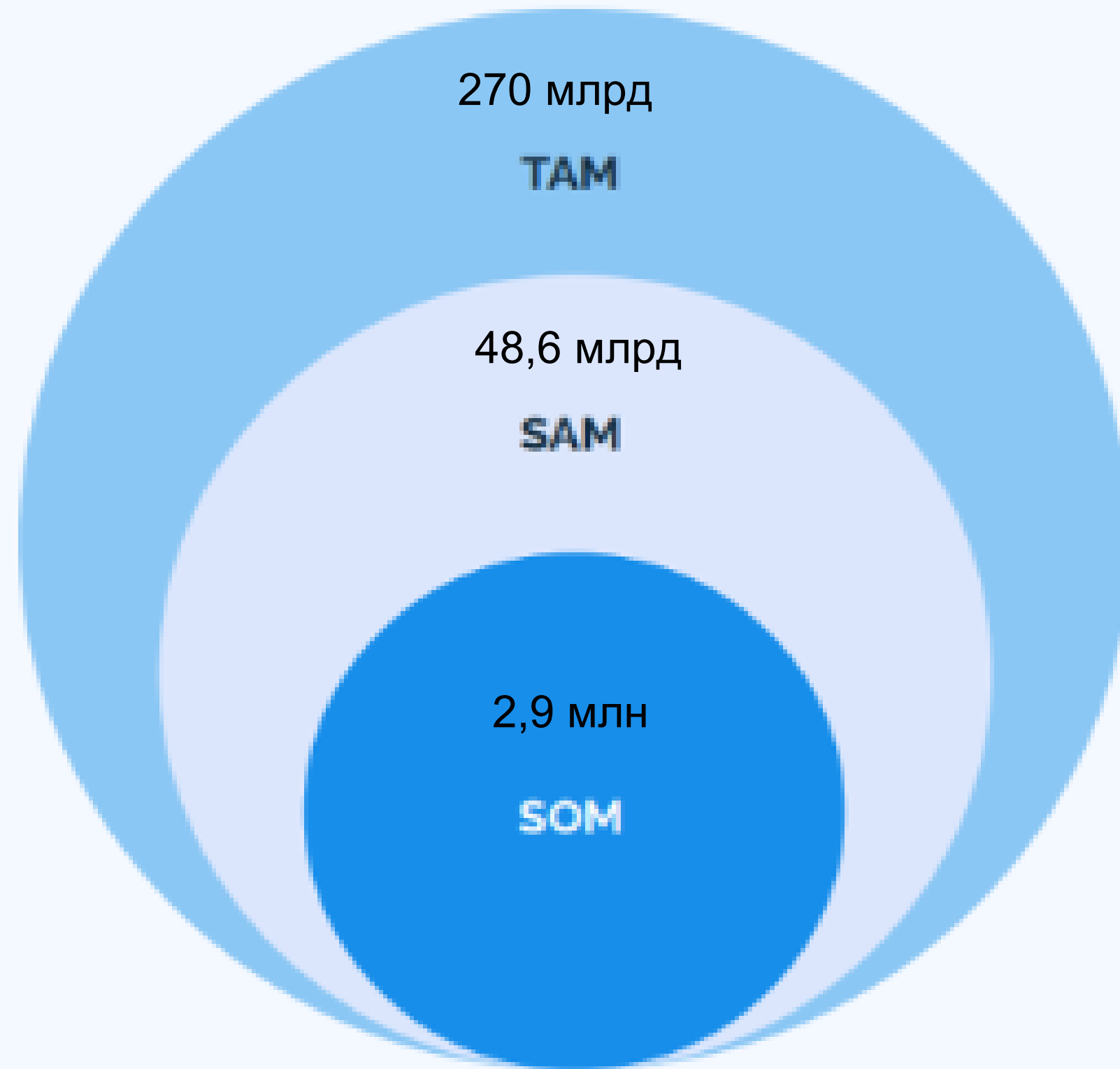
\$70 млрд

\$100-200 млрд



# РЫНОК

Цифровые платформы для управления производством



TAM - общий объем целевого рынка

SAM - доступный объем рынка

SOM - реально достижимый объем рынка



# MVP



МИНИСТЕРСТВО НАУКИ  
И ВЫСШЕГО ОБРАЗОВАНИЯ  
РОССИЙСКОЙ ФЕДЕРАЦИИ

ПЛАТФОРМА НТИ

МИНИСТЕРСТВО  
ЭКОНОМИЧЕСКОГО  
РАЗВИТИЯ  
САМАРСКОЙ ОБЛАСТИ



САМАРСКИЙ  
ПОЛИТЕХ  
Опорный университет



ЖИГУЛЕВСКАЯ  
ДОЛИНА



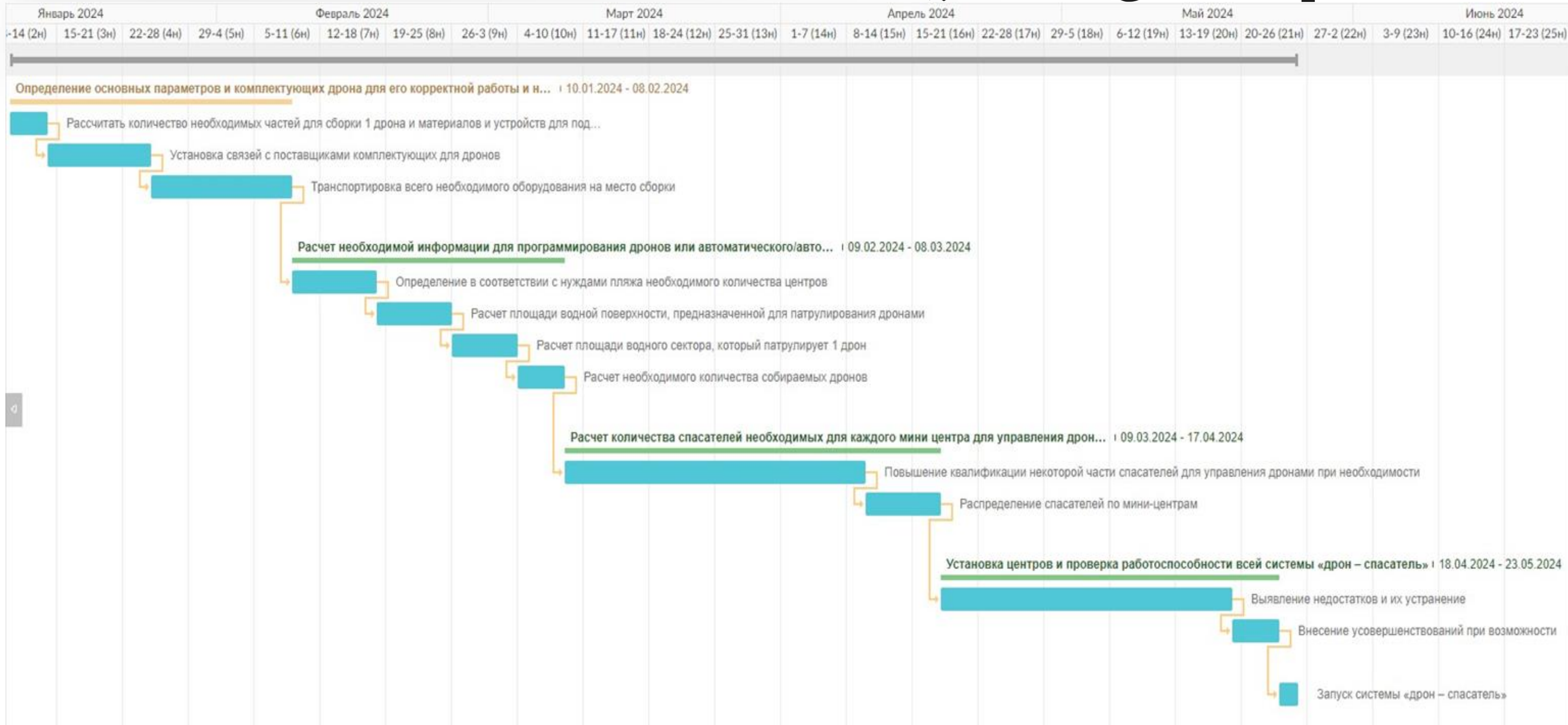
открытые  
инновации  
СТАРТАП-СТУДИЯ



ОДК  
КУЗНЕЦОВ



ИИФ  
Инновационный Фонд  
Самарской области





# Бизнес - модель



Продажа спасательного БПЛА вместе с планшетом, на котором установлено приложение для управления дроном:

- В основе нашего проекта лежит **Бизнес – модель рекламы**. Мы учитываем запросы и желания от наших приоритетных групп и на этом основании создаем и совершенствуем для них наш продукт
- Также для более малочисленной, но также приносящей доход аудитории мы будем использовать бизнес модель **Лизинга**. Для небольших групп предоставляется возможность арендного соглашения - предоставление специалистов с дронами - плата в зависимости от времени и количества специалистов и задействованных дронов.

# Текущие результаты



МИНИСТЕРСТВО НАУКИ  
И ВЫСШЕГО ОБРАЗОВАНИЯ  
РОССИЙСКОЙ ФЕДЕРАЦИИ

ПЛАТФОРМА НТИ

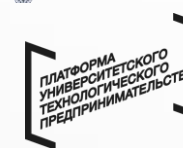
МИНИСТЕРСТВО  
ЭКОНОМИЧЕСКОГО  
РАЗВИТИЯ  
САМАРСКОЙ ОБЛАСТИ



САМАРСКИЙ  
ПОЛИТЕХ  
Опорный университет



ЖИГУЛЕВСКАЯ  
ДОЛИНА



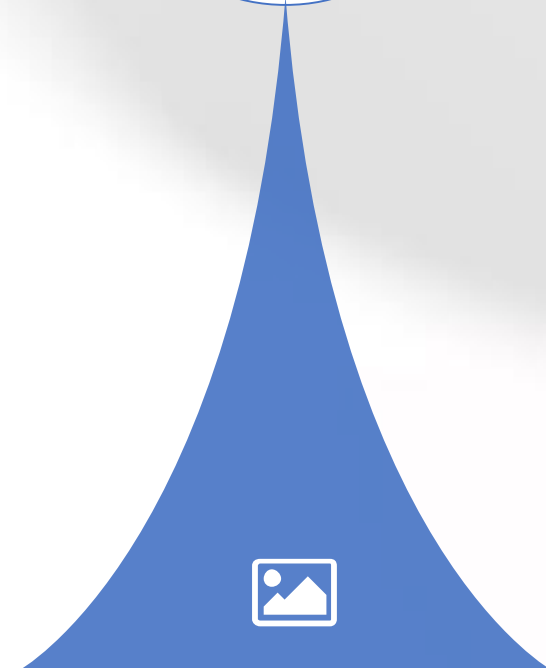
открытые  
инновации  
СТАРТАП-СТУДИЯ



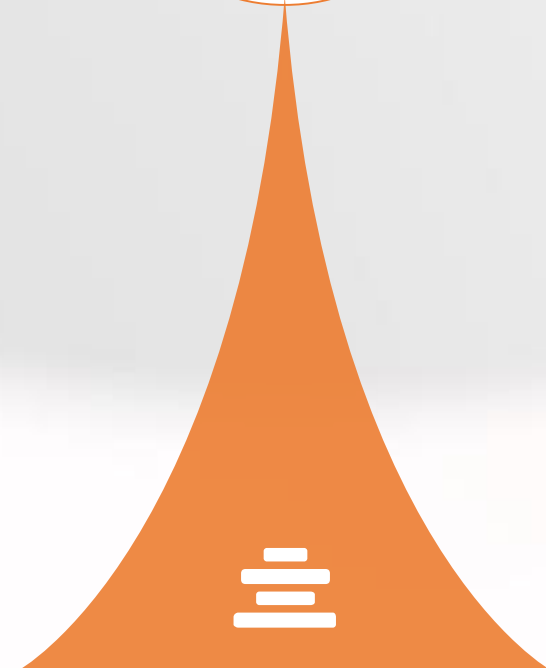
ОДК  
КУЗНЕЦОВ



ИИФ  
Инновационный Фонд  
Самарской области



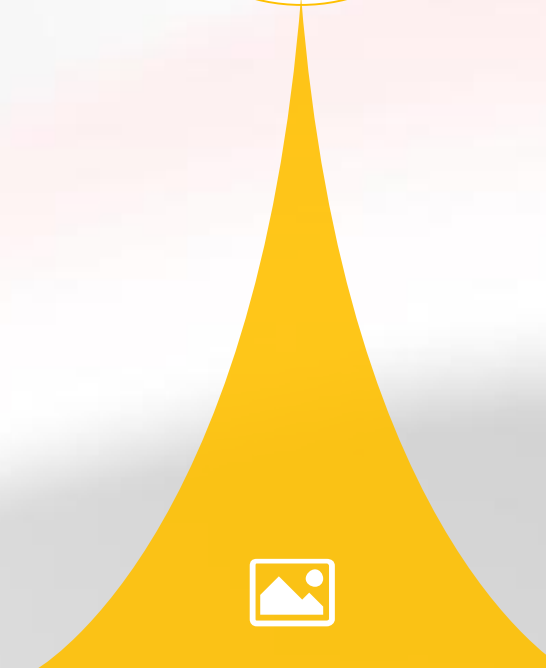
Создание команды



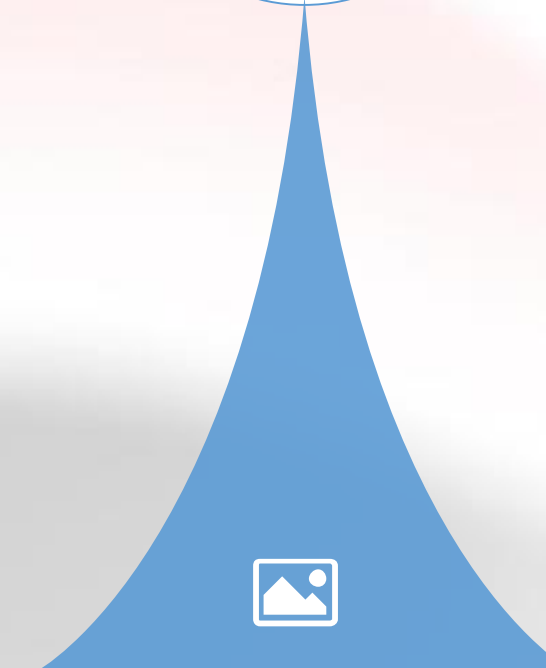
Постройка  
бизнес-модели



Изучение рынка



Фиксация  
бизнес задач



Составление  
целей и задач



# Команда

Ключевые члены вашей команды (СЕО, СТО и СМО), опыт и компетенции;



## Кирилл Черепанов

Лидер - концепт, решение и бизнес-модель

## Владимир Заец

Решение и бизнес-модель

## Фёдор Лисицын

Концепт, целевая аудитория

## Эльдар Жамашев

Ценность и значимость продукта

## Анна Шелягович

Анализ рынка

## Анна Носова

Анализ конкурентов

## Диана Андреева

Актуальность, проблемы

## Дарья Тимофеева

Гугл-анкета

## Евгений Бородкин

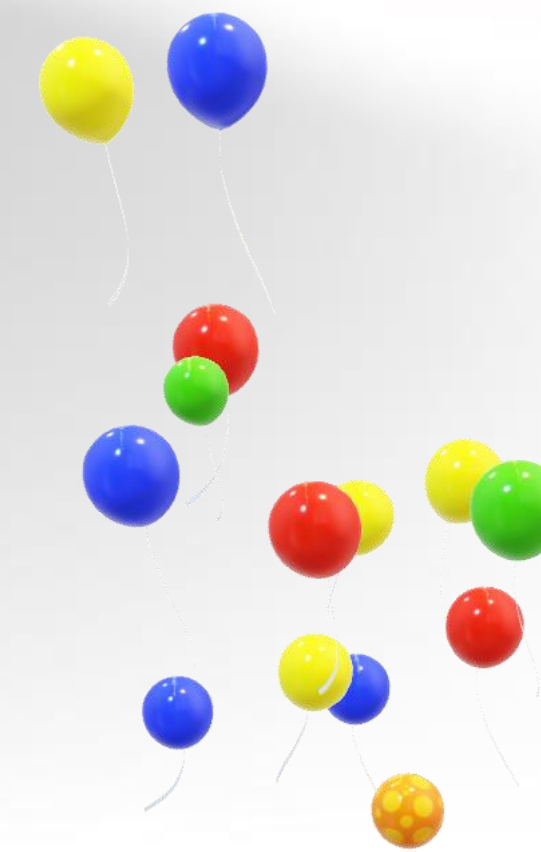
Принцип работы дронов

## Леонид Шишкин

Востребованность использования беспилотников сотрудниками МЧС

## Руслан Шагимарданов

Интерпретация спасателя и его навыки



# Планы развития



- Провести более детальный анализ конкурентов
- Начало разработки прототипа
- Тестирование прототипа
- Будет производиться работа над кроссплатформенностью нашей программы, чтобы можно было с удобством управлять дроном на разных устройствах





# ПолитехNET 2023



## Контакты

Социальная сеть <https://t.me/Kiruh32>

Телефон +7 (917) 8274864

email [kirillveter54@gmail.ru](mailto:kirillveter54@gmail.ru)