



БГТУ
им. В. Г. Шухова



ТЕХНОЛОГИИ
ФЕДЕРАЛЬНЫЙ
ПРОЕКТ



ПЛАТФОРМА
УНИВЕРСИТЕТСКОГО
ТЕХНОЛОГИЧЕСКОГО
ПРЕДПРИНИМАТЕЛЬСТВА

АКСЕЛЕРАЦИОННАЯ ПРОГРАММА

...
ХОУМНЕТ
...

“Акселератор Хоумнет”

«Land Scan Team»



Геоинформационное обеспечение симулятора беспилотных систем

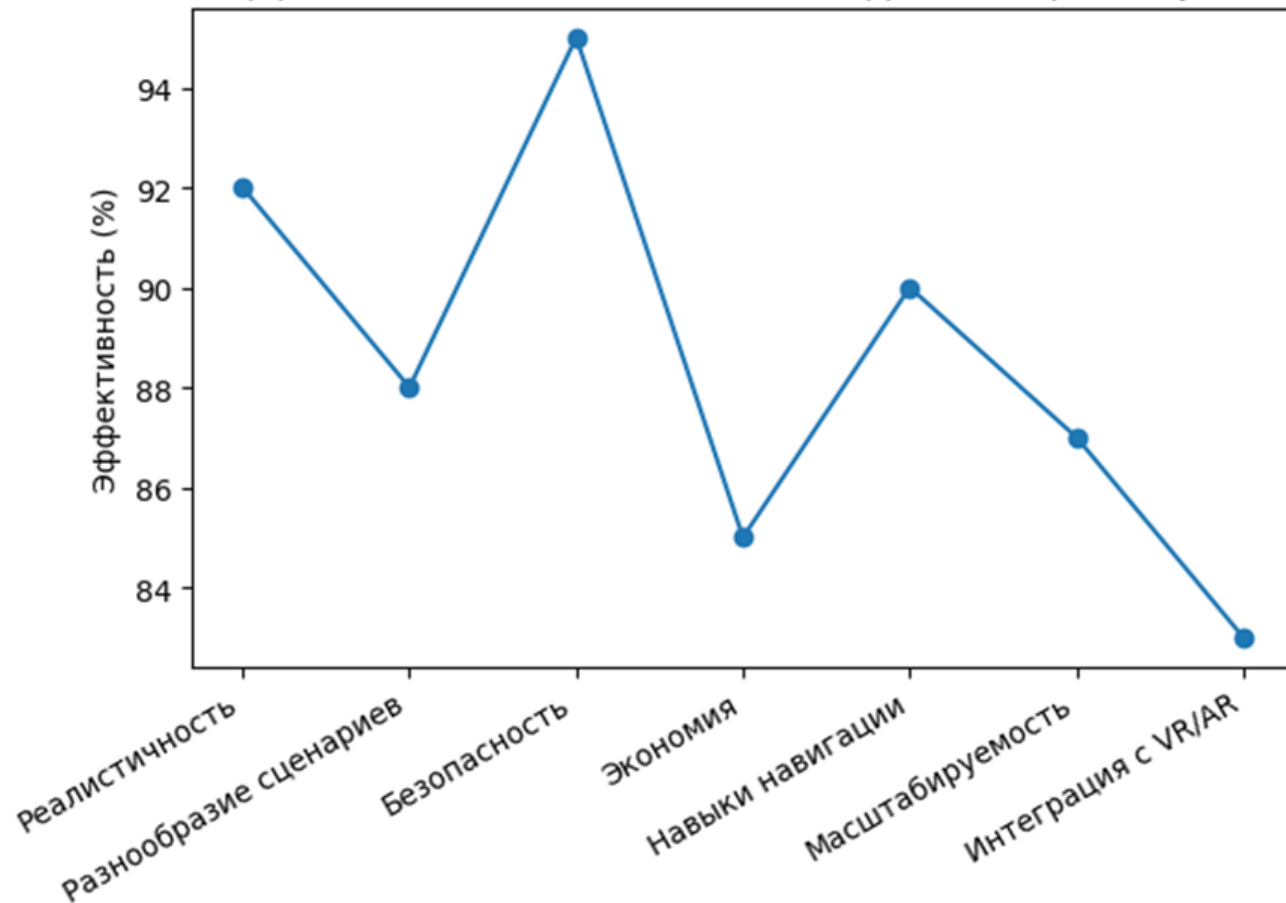
ЛИДЕР КОМАНДЫ: Алексеева Виктория



2026

Актуальность цифровых карт для симуляторов полётов

Оценка эффективности использования цифровых карт в обучении БПЛА



Почему стандартные карты в симуляторах не обеспечивают нужного уровня подготовки?

Пилоты сталкиваются с расхождением между визуальной средой в симуляторе и реальными условиями полёта — это может привести к реальным проблемам, начиная от угрозы жизни и заканчивая лесным пожаром.



ОПИСАНИЕ ПРОДУКТА И ТЕХНОЛОГИИ



2026

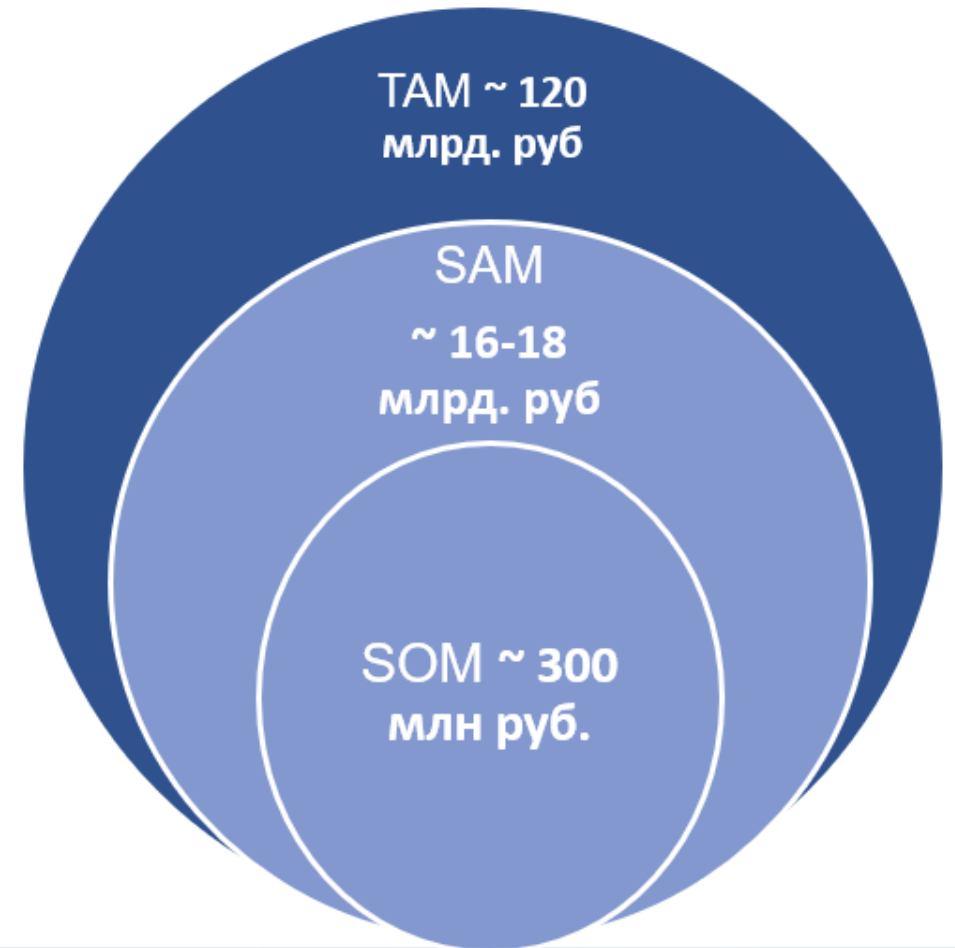
АНАЛИЗ КОНКУРЕНТОВ

Решение	Реалистичная физика полёта	Обучение сценариям работ	Универсальность (разные типы БПЛА)	Стоимость	Поддержка и обновления	Аналитика и оценка навыков
DJI Flight Simulator	✓	✗	✗	✗	✓	✗
Liftoff / DRL Simulator	✓	✗	✓	✓	✓	✗
Геоскан / ZALA (учебные комплексы)	✓	✓	✓	✗	✗	✗
VR-тренажёры (разные разработчики)	✗	✓	✗	✗	✗	✗
Наш проект (симулятор БПЛА)	✓	✓	✓	✓	✓	✓

Рынок обучающих симуляторов управлению БПЛА

Глобальный объём рынка оценивается примерно в 1,2–1,5 млрд \$ на 2024–2025 год.

Основной фокус: Россия и СНГ
Потенциал масштабирования: Европа и Азия



БИЗНЕС-МОДЕЛЬ

СХЕМА ДВИЖЕНИЯ ТОВАРА (ПРОДУКТА)



Наш продукт предназначен для:

компаний-разработчиков симуляторов

Схема движения денег

1		Продажа лицензии (SDK / API) Доступ к платформе и инструментам
2		Интеграция и техническая поддержка Помощь в интеграции и настройке
3		Подписка на обновление геоданных Регулярные обновления карт, моделей и объектов



Лаборатории перспективных систем управления МФТИ и Центра Беспилотных летательных аппаратов МАИ.

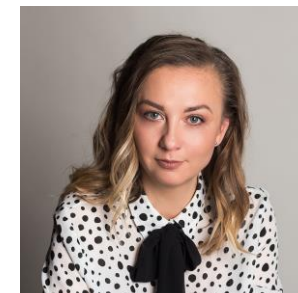
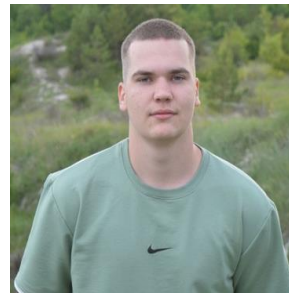
Партнёр: «UAVPROF Drone». Задача заключается в проектировании и реализации новых карт местности с учетом реальных или моделируемых условий эксплуатации беспилотных воздушных систем, включая особенности рельефа, застройки и инфраструктуры.

1. Проведена встреча, в результате которой был согласован объем задач.
2. Подготовлен банк данных (Ортофотопланы, облака точек объектов местности)

Потребности:

1. Техническая оснащенность (сервера для хранения, мощные вычислительные компьютеры).

КОМАНДА



**Рыжакова
Надежда**

**Котельников
Кирилл**

**Волков
Иван**

**Алексеева
Виктория**

**Антипин
Иван**

**Лаврова
Маргарита**

**Кубанова
Ольга**

Наставник

**Технический
специалист**

Геодезист

Лидер

Геодезист

Экономист

Трекер

2026

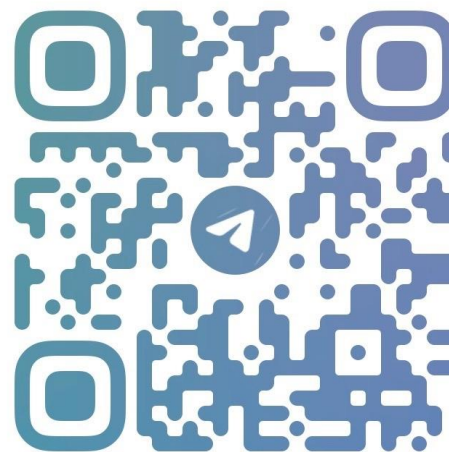
КОНТАКТЫ



@ВКонтакте



@Telegram



2026