

AbitSurGU

Представляем вашему вниманию интеллектуальный чат-бот, разработанный специально для помощи студентам в подготовке к поступлению в университет. Этот помощник поддержит вас на всех этапах, от сдачи экзаменов до заполнения документов.

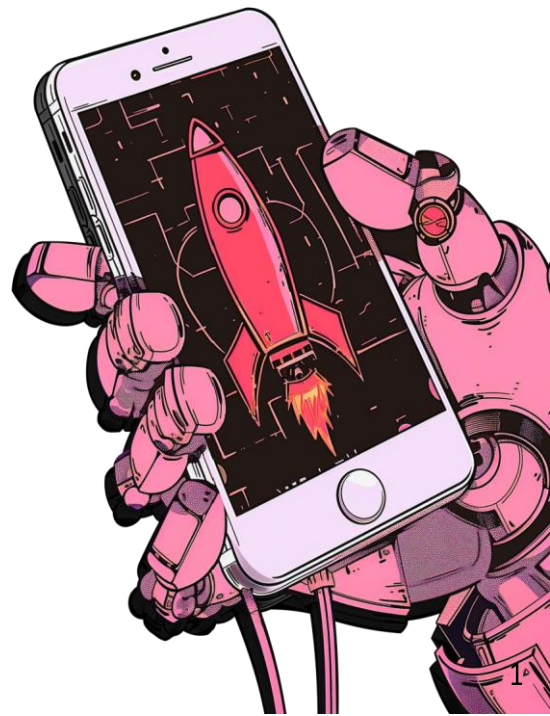
20.35
УНИВЕРСИТЕТ

20.35
НАЦИОНАЛЬНАЯ
ТЕХНОЛОГИЧЕСКАЯ
ИНИЦИАТИВА

АКТУАЛЬНОСТЬ ИДЕИ

- масштаб решаемой задачи региональный;

ПЛАТФОРМА
УНИВЕРСИТЕТСКОГО
ТЕХНОЛОГИЧЕСКОГО
ПРЕДПРИНИМАТЕЛЬСТВА



- *какая польза решения данной задачи для университета: автоматизация процессов, доступ к информации, экономия времени и повышение эффективности процесса поступления;*
- *тенденции/тренды отрасли, которые подтверждают важность решения задачи: растущая популярность дистанционного общения, организация облегченного процесса поступления;*

ЦЕЛЕВАЯ АУДИТОРИЯ

- *Университет*
- *Абитуриенты и их родители*

ПРОБЛЕМА

- *Эффективное и верное заполнение документов;*
- *Предоставление актуальной информации;*
- *Информационная перегрузка и сложность навигации;* • *Быстрый ответ на интересующие вопросы.*

ЦЕННОСТЬ, ЦЕННОСТНОЕ ПРЕДЛОЖЕНИЕ

Мы, компания стартап AbitSurGU, **помогаем**

абитуриентам и университету **в ситуации** с

эффективным поступлением **решать проблему**

поиска информации **с помощью** чат-бота

и получать доступность предоставления абитуриентам быстрых и точных ответов на их вопросы. Студент просто задает интересующий его вопрос чатботу, а тот, используя свои знания и алгоритмы, выдает правильный ответ.

РЕШЕНИЕ

- *Что мы делаем?*
Интеллектуальный чат-бота AbitSurGU
- *Как будет производиться продукт?*
Определим цели, задачи чат-бота, сохраним в нем алгоритмы выдачи ответов.
- *На какой технологии работает наш продукт?*
Искусственный интеллект, обработка естественного языка, машинное обучение, интерфейсы программирования приложений.
- *Применение технологии* в процессы поступления в университеты
- *Характеристики технологии и фишки**: круглосуточное реагирование и доступность

фото, картинка, схема
предполагаемого продукта

ОПИШИТЕ РЫНОК В 5 ПРЕДЛОЖЕНИЯХ?

1. *Мы работаем на рынке B2B*
2. *Количество ЦА зависит от популярности ВУЗа, численности выпускившихся учеников*
3. *Стоимость разработки - 500-600 тыс.*
4. *Сколько человек/компаний реально купят наш продукт в первый год (доля от п.1)*
5. *Сколько заработаем в первый год - п.3 умножим на п.4.*

- *Основные конкуренты:*

- *Опишите ваше преимущество, за счет чего вы сможете преодолеть конкурентов или отстроиться от них.*

КОМАНДА СТАРТАПА

ФАМИЛИЯ ИМЯ	РОЛЬ	ЧТО БУДЕШЬ ДЕЛАТЬ?	ОПЫТ И КОМПЕТЕНЦИИ
Курбанова Карина Закавова Асият	руководитель		
Гандалоева Айга Алиева Махина			
Сахибгареева Инесса Ибрагимова Мутриба			

ВАЖНО

При распределении ролей в команде стартапа проговаривать свои сильные стороны и ограничения в отношении выбранной роли

ПЛАНЫ РАЗВИТИЯ

НЕДЕЛЯ 1

- *Анализ требований и задач чат-бота*
- *Выбор технологической платформы*

НЕДЕЛЯ 2

- *Разработка структуры и сценариев диалога чат-бота*
- *Создание прототипа чат-бота*

НЕДЕЛЮ 3

- *тестирование прототипа*
- *доработка и оптимизация чат-бота*

КОНТАКТЫ ЛИДЕРА



ФОТО И КОНТАКТЫ

