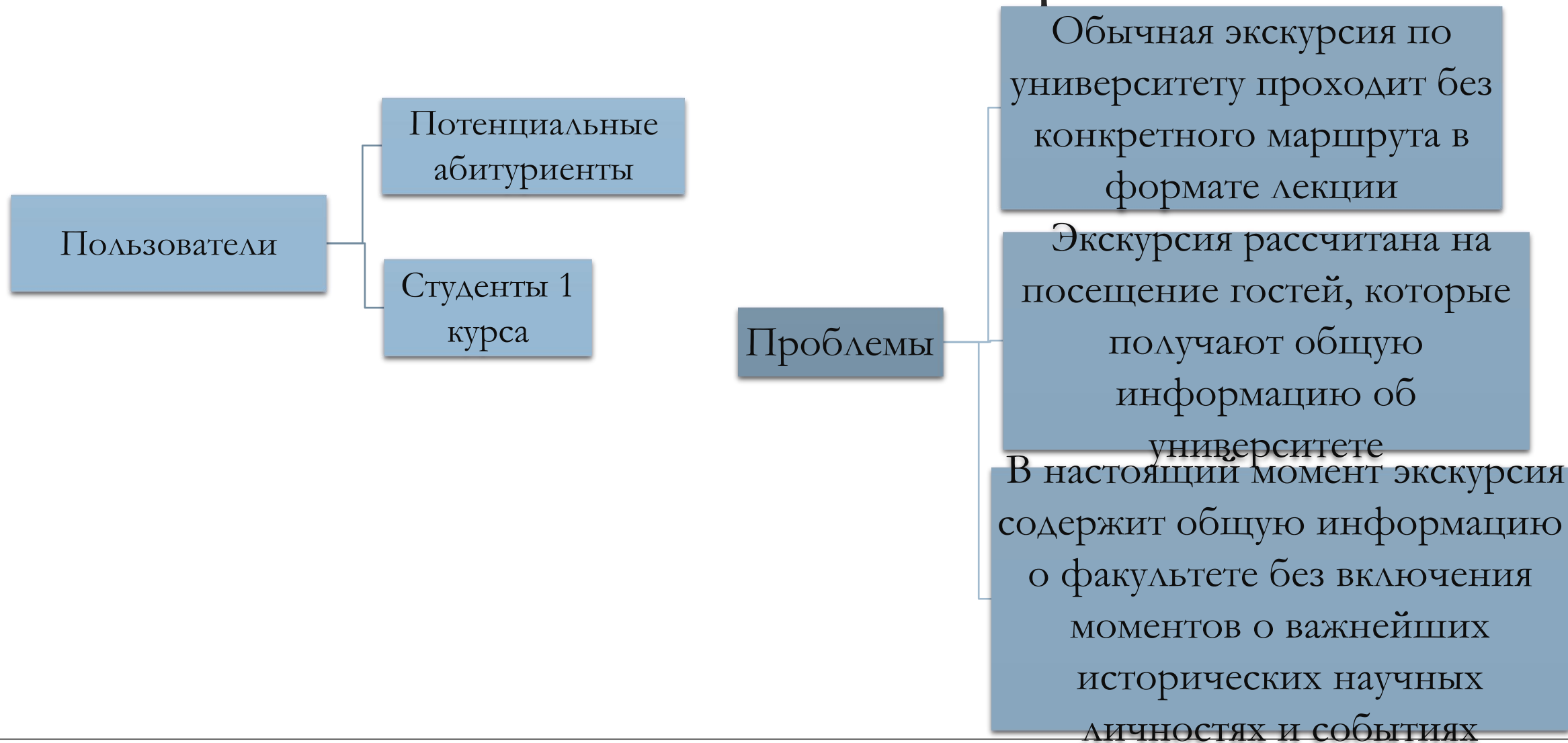




ПО СЛЕДАМ СПБГАУ

Санкт-Петербургский государственный аграрный университет (СПБГАУ)

Пользователь и его проблема



Аналоги решения

Аналоги	Достоинства	Недостатки
Экскурсии, проводимые сотрудниками университета	Бесплатно; возможность быстрой организации	Как правило, не интересно абитуриентам Не включают историческую научную составляющую
Приглашенный экскурсовод	Профессиональная подача материала	Дорого Необходимо согласование для работы на территории университета
Самостоятельное изучение	Бесплатно; индивидуально	Нет понимания с чего начать; Большой объем информации; Нет доступа к архивной информации; Нет возможности посетить объекты (школьники не могут попасть в корпуса университета)

Решение

Наше решение – Исторический маршрут «По следам СПбГАУ»

Преимущества:

- Увлекательные квесты
- Интерес со стороны молодёжи
- Интерактив в соц. сетях
- Посещение исторических зданий университета и прогулка под открытым небом в историческом пригороде СПб
- Возможность собрать индивидуальный маршрут из блоков

Актуальность проблемы

Актуальность проекта «Исторический маршрут «По следам СПбГАУ»»
можно обосновать несколькими аспектами:

1. Повышение интереса к университету
2. Обогащение образовательного опыта
3. Культурное исследование
4. Реклама университета
5. Развитие туризма
6. Упрощение поиска информации
7. Инновационные технологии
8. Улучшение адаптации студентов

Команда



**Дарья
Акимова**
Экономист,
3 курс



**Артём
Дугин**
Экономист,
3 курс



**Амалия
Алексанян**
Лидер команды
Экономист,
3 курс



**Аделя
Гатауллина**
Экономист,
3 курс



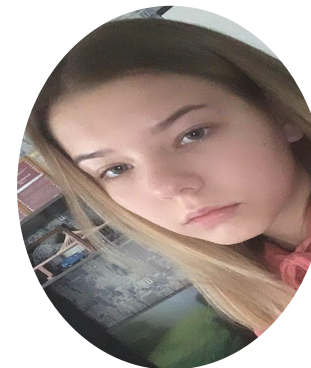
**Анастасия
Мазунина**
Экономист,
3 курс



**Янина
Чикина**
Экономист,
3 курс



**Михаил
Зернов**
Экономист,
3 курс



**Яна
Савина**
Экономист,
3 курс

Заинтересованные стороны

Заинтересованные лица для проекта «Исторический маршрут «По следам СПбГАУ»»:

1. Абитуриенты
2. Студенты 1 курса
3. Преподаватели и сотрудники СПбГАУ
4. Туристические компании и гиды
5. Местные органы власти (муниципалитет)
6. Культуры и образовательные учреждения
7. Туристы

Вопросы к экспертам

- Что порекомендуете включить в начальные этапы работы над проектом?
- Есть ли необходимость расширять целевую аудиторию проекта?
- Какие методы и программные средства посоветуете использовать в работе над проектом?
- Что, с Вашей точки зрения, позволит сделать проект уникальным и интересным?
- Бывали ли Вы на подобной экскурсии? Что Вам понравилось, а что нет?
- Есть ли варианты будущей коммерциализации проекта?
- Какие еще заинтересованные стороны мы не учли?
- Можно ли поучаствовать с данным проектом в каких-либо грантовых конкурсах?
- Какими дополнительными источниками информации посоветуете воспользоваться?

Дальнейшие шаги по работе над проектом

- составить опросник и провести маркетинговое исследование целевой аудитории (абитуриенты и первокурсники);
- составить опросник и провести беседы с сотрудниками факультетов, музей университета и библиотеки;
- разработка карты маршрута;
- проработка отдельных точек (текст, объекты, маршрут, фотозоны), в том числе с использованием интерактивных приемов;
- разработка или выбор научного символа СПбГАУ;
- проработка визуального оформления проекта (таблички с QR-кодами, общий стиль оформления, информирование).