



Цифровой Кентавр

Автономная модульная платформа на гусеничном ходу для кормления крупного рогатого скота.

ИИЭП
Институт
инноваций
и
технологий

Акселерационная программа
FIRST STEP

★ 1/3

ПЛАТФОРМА
УНИВЕРСИТЕТСКОГО
ТЕХНОЛОГИЧЕСКОГО
ПРЕДПРИНИМАТЕЛЬСТВА

ЛИГА
УНИВЕРСИТЕТСКИХ
СТАРТАПОВ

САНКТ-ПЕТЕРБУРГСКОЕ ГОСУДАРСТВЕННОЕ
УНИВЕРСИТЕТ
ВЕТЕРИНАРНОЙ МЕДИЦИНЫ

КУЗНИЦА СТАРТАПОВ

Проблема

Кадровый голод в сельском хозяйстве 90%



2,5 миллиард рублей в год платят налоги сельскохозяйственные предприятия за 6000 механизаторов

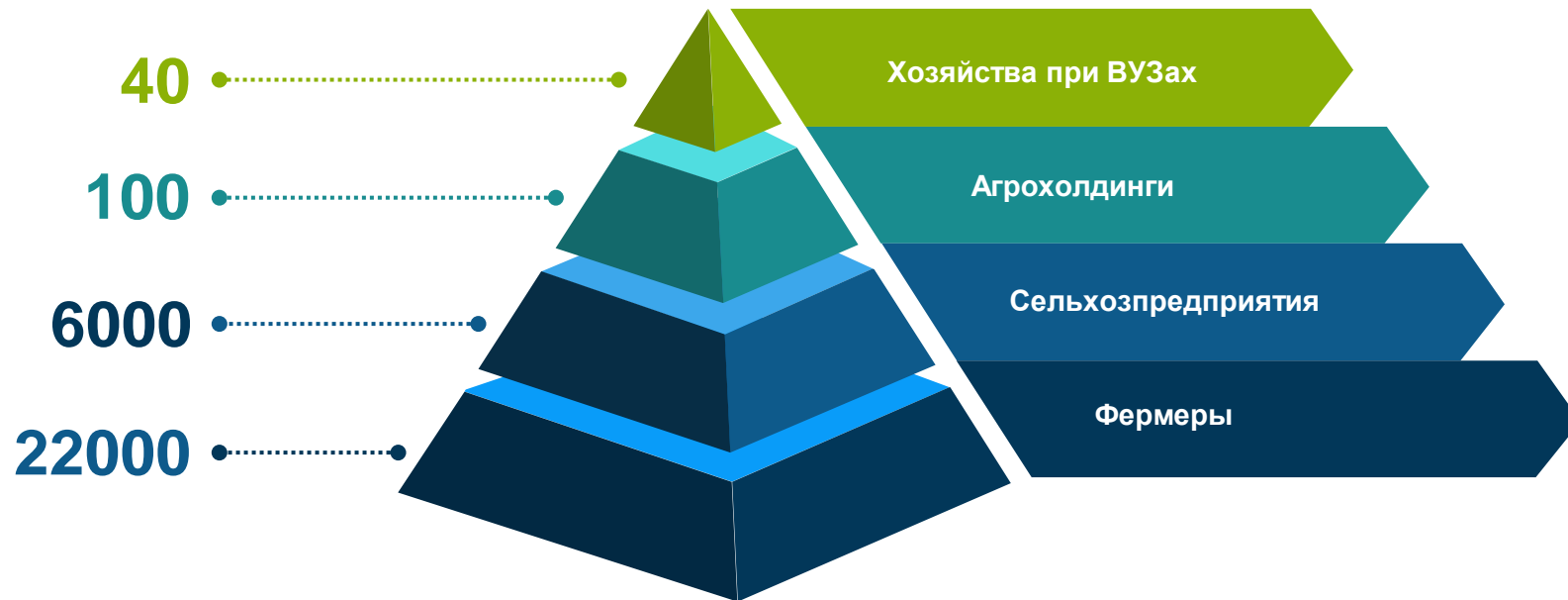
Решение

Беспилотная платформа



Целевая аудитория

Российская Федерация



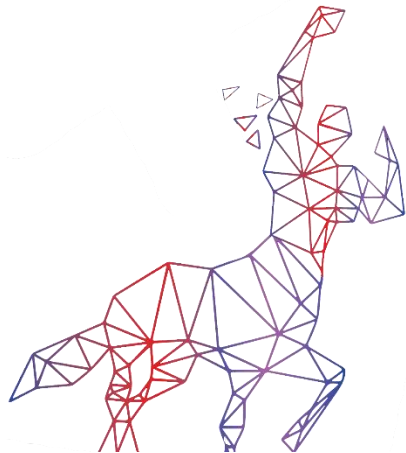
Бизнес модель

Цифровой кентавр

ПРОДАЖА ОБОРУДОВАНИЯ
ПУСКОНАЛАДКА

СДАЧА В АРЕНДУ
ЦИФРОВОГО КЕНТАВРА

КОНСУЛЬТАЦИЯ В ОБЛАСТИ
БЕСПИЛОТНЫХ СИСТЕМ



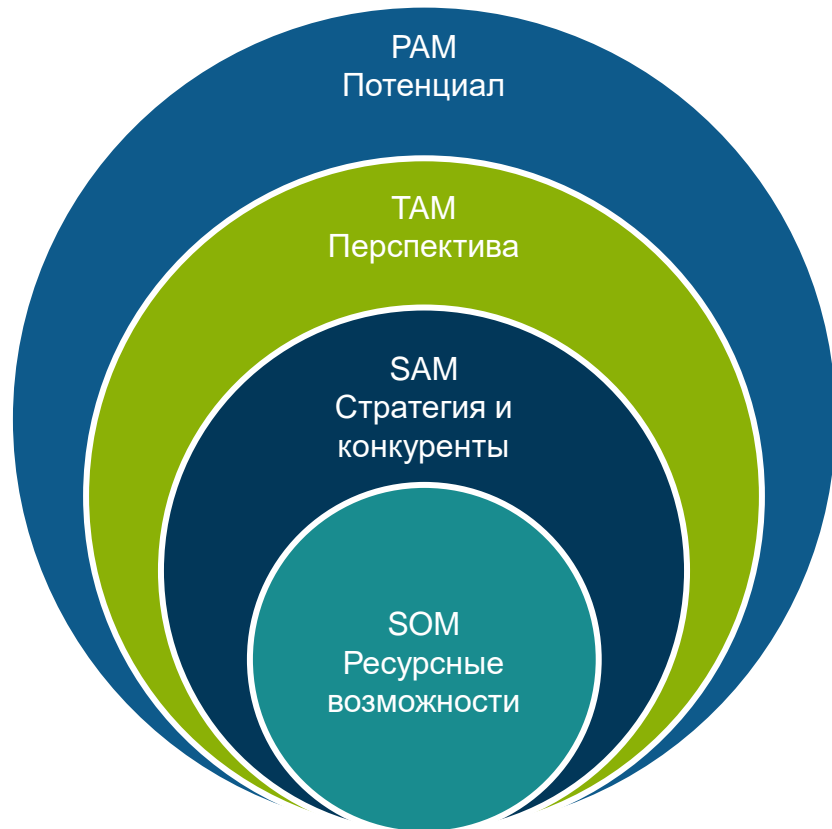
Цифровой Кентавр



ПРОДАЖА БЕСПИЛОТНЫХ ФЕРМ

Оценка ёмкости рынка

2022 год



Потенциальный объём рынка - 14 млрд. руб.

Общий объём рынок – 10 млрд. руб.

Доступный объём рынка – 7 млрд. руб.

Реальный объём рынка – 5 млрд. руб.

Текущие результаты

Наши шаги



Команда

Готовы расти и развиваться



**Мурзина
Милена
SEO**

Студент 3 курса
СПбГУВМ



**Ма
Иван
Разработчик**

Студент 2 курса
магистратуры
СПбГУВМ
Python, django, flask, ML,
JS, React, Vue.js, html, css,
sass, less, three.js



**Бобылева
Анастасия
Продажи**

Выпускница СПбГЭУ
Опыт в продажах
спецтехники

Дорожная карта

Цифровой Кентавр

- 01** **Открытие компании**
Генеральный директор:
Мурзина Милена Ильинична
- 02** **Оборудование**
Формирование списка необходимого
комплекса оборудования
- 03** **Техническое задание**
Формирование
технического задания
- 04** **НИОКР**
Поиск и проведение
НИОКР



Риски

Студенческий стартап

Влияние на достижение
целей

вероятность

Низкая <30%

Средняя
30-70%

Высокая
>70%

Высокое
>20%

Среднее
5-20%

Низкое <5%

Кадровые	Инвестиционные Финансовые Привлечение клиентов		
Юридические Внешние	Технологические	Рыночные	

Конкуренты

Сравнительный анализ

Функции	Механизатор	Trioliet Triomatic	Цифровой Кентавр
Система рекомендаций по кормлению	-	-	+
Выгрузка данных с помощью API	-	+	+
Трекинг ГЛОНАСС/GPS	-	+	+
Интеграция с ПО 1С:Предприятие	-	-	+

Прогнозная общая смета проекта

Всего проекта

№	Наименование статьи расходов	Стоимость в руб.
1	Заработная плата	1 000 000
2	Налоги на ФОТ	440 000
3	Закупка оборудования	2 000 000
4	Прочие расходы	560 000
	Итого:	4 000 000

Клиентские сегменты

DIGI.CENT



Основные клиенты

Это фермы от 100 дойных коров, а также инвесторы в крупные молочные комплексы. Благодаря цифровому кентавру решается вопрос кадрового голода, что позволяет развивать отрасль молочного животноводства. Соответственно профильные министерства заинтересованы в развитии беспилотных ферм в Российской Федерации.

Сегменты

Сельхозпредприятия



Инвесторы



Министерство сельского хозяйства



Министерство промышленности и торговли

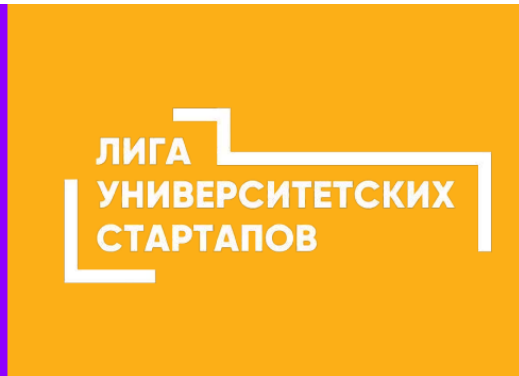
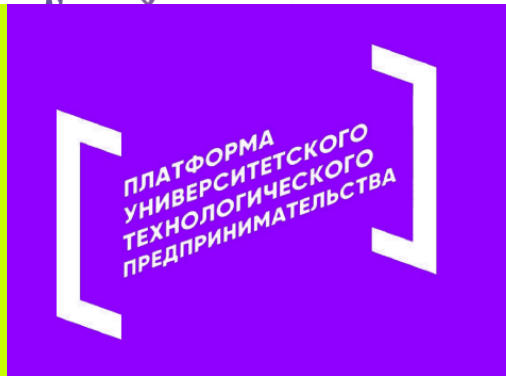


Мурзина Милена
+79618000975
murssssina@icloud.com



Цифровой Кентавр

Автономная модульная платформа на гусеничном ходу для кормления крупного рогатого скота.



Сравнительный анализ

DIGI.CENT

Больничный

Может заразить весь коллектив и животных

Увольнение

По законодательству в праве сменить место работы

Смерть на работе

Проверяющие органы поставят предприятие на усиленный контроль
Штрафы за не соблюдения техники безопасности



Не болеет

Полностью работоспособная беспилотная платформа

Нет налогов на ФОТ

НДФЛ
ФСС
ФОМС
Несчастный случай

Система рекомендаций

Предложит оптимальные схемы кормления исходя из текущей кормовой базы



Воронка продаж

	Семплирование 30 предложений ежемесячно в первые 12 месяцев реализации проекта	Прямые продажи: 30 предложений ежегодно	Рекламная сеть: 10000 поисковых запросов (просмотров) ежегодно
Отказы	50%	30%	90%
Тестирования	50%	70%	10%
Заинтересованность	10%	30%	3%
Покупка	3%	10%	1%