

ФОНД СОДЕЙСТВИЯ
ИННОВАЦИЯМ



TRIAGER

Спикер: Ворыпаева Арина Андреевна – помощник
ген. директора ООО «ПИН-КОД»

Сортировка ваших писем в одно касание

e-mail: pincodpinpin8@gmail.com

тел: 89061276015

ПРОБЛЕМА



**10 – 12
часов/сезон**
Время обработки
информации



**30 – 40 тыс.
руб./мес.**
Затраты на оплату
работы сотрудника



14 – 16 дней
Аудиторских работ
в сезон



10 %
Вероятность ошибки
(человеческий фактор)

РЕШЕНИЕ

The screenshot displays the TRIAGER application interface. On the left, the 'Входящие' (Inbox) section shows several email entries with document attachments. The main area on the right displays the content of a selected document, which is a form titled 'ПРИКАЗ (распоряжение) о приеме работница на работу' (Order (disposition) on the reception of an employee for work). The form includes fields for the organization name, document number, date, and employee details.

Входящие

Документы из тегов которые пи... шиска данил

Вложения:

- blank-prikaza-t1.docx
- u) > Унифицированная форма N T-1 > blank-prikaza-t1.docx
- Бланк_график отпусков_униформаT7.doc
- (shishka-danil@mail.ru) > Унифицированная форма N T-7 > Бл...
- unificirovannaya-forma-t3.doc
- ts > 2024 > Квартал 2 > Неизвестные > шиска данил (shishka-d...

Ещё доки Станислав Бережной

Вложения:

- LAW_47274.attach_LAW_47274_19.RTF
- форма N T-1a > LAW_47274.attach_LAW_47274_19.RTF

Содержимое вложения:

Форма по ОКУД 0761001 по ОКНО

ПРИКАЗ (распоряжение) о приеме работница на работу

Принять на работу с _____ Дата _____ по _____

Табельный номер _____

в _____ (структурное подразделение) _____ (должность (специальность, профессия), разряд, класс (категория) квалификации) _____ (условия приема на работу, характер работы)

с тарифной ставкой (окладом) _____ руб. ____ коп. _____ (тарифная) _____ руб. ____ коп. _____ (тарифная)

с испытанием на срок _____ месяцев

Основа: Трудовой договор от " ____ " _____ 20 ____ г. № _____

Руководитель организации _____ (подпись) _____ (полное наименование) _____ (расшифровка подписи)

С приказом (распоряжением) работник ознакомлен _____ " ____ " _____ 20 ____ г. _____ (подпись)

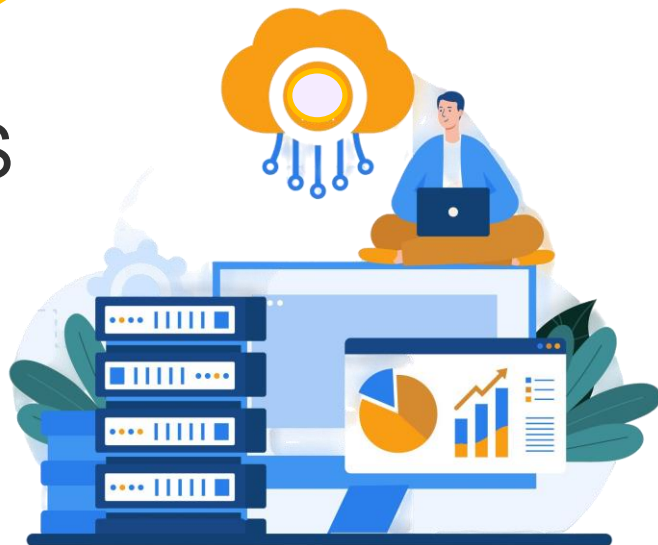
edge
computing
&
cloud
computing

УНИКАЛЬНОС

- **Т** обработка входящих писем.
- Распознавание внутренностей писем с использованием машинного зрения.
- Сортировка по вшитым тегам.
- Раскладка документов по заданной пользовательской структуре.
- Обеспечение сохранности данных на локальном сервисе пользователя.

МОДЕЛЬ КОММЕРЦИАЛИЗАЦИИ МАРКЕТИНГ

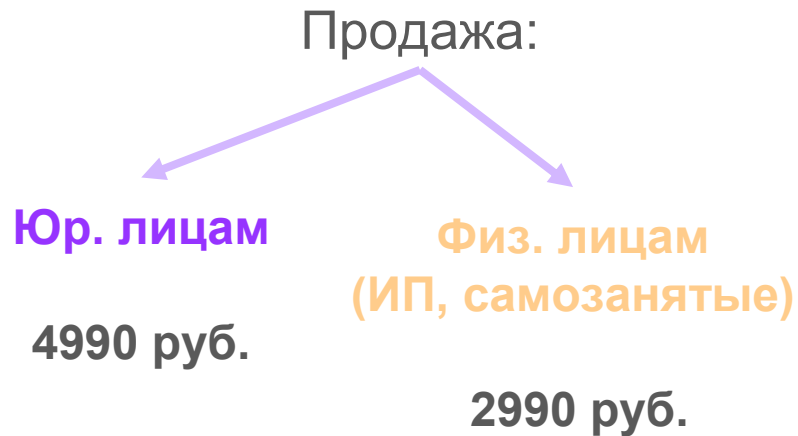
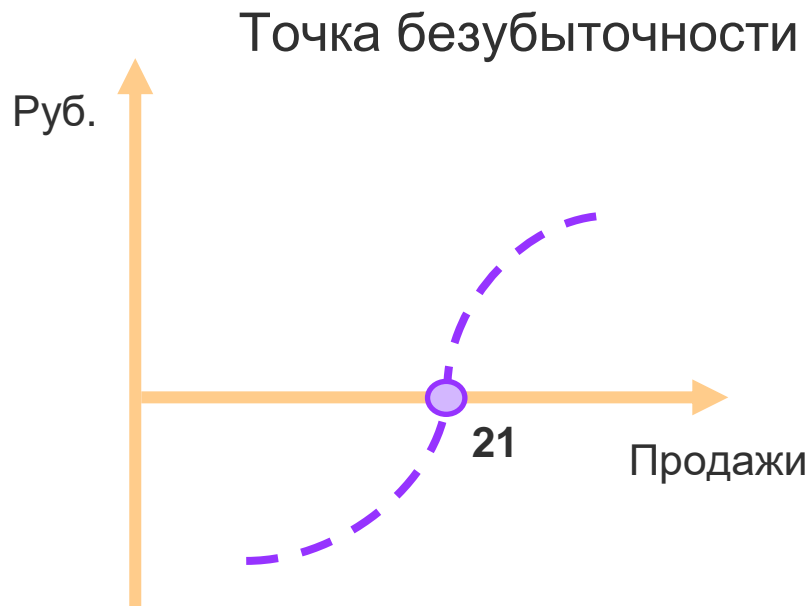
SAAS



Событийный

Клиентский

ЭКОНОМИКА ПРОЕКТА



РЫНОК

SOM

10 млн. руб.
в год

SAM

50 млн. руб.
в год

TAM

126 378 млн.
руб. в год

PAM

147 378 млн.
руб. в год



КЛИЕНТЫ







Наша целевая - сегмент **B2B**:

- крупные предприятия с большим документооборотом с оборотом от 2 млн. руб.;
- аудиторские фирмы: средний, малый бизнес (ИП, самозанятые)



КОНКУРЕНТЫ

	Статистика больших данных	Распознавание файлов	Работа с аудиторскими документами
 СИСТЕМА УПРАВЛЕНИЯ БИЗНЕСОМ	○	×	×
	×	○	×
	×	×	○
	○	○	○

КЛЮЧЕВЫЕ ПАРТНЕРЫ

ФОНД СОДЕЙСТВИЯ
ИННОВАЦИЯМ



ФСИ - государственная некоммерческая организация, образованная Постановлением Правительства РФ. В ходе конкурса «Студенческий стартап» был выигран грант в размере 1 000 000 руб.



ООО «Аудиторская фирма Аудит-Вела»

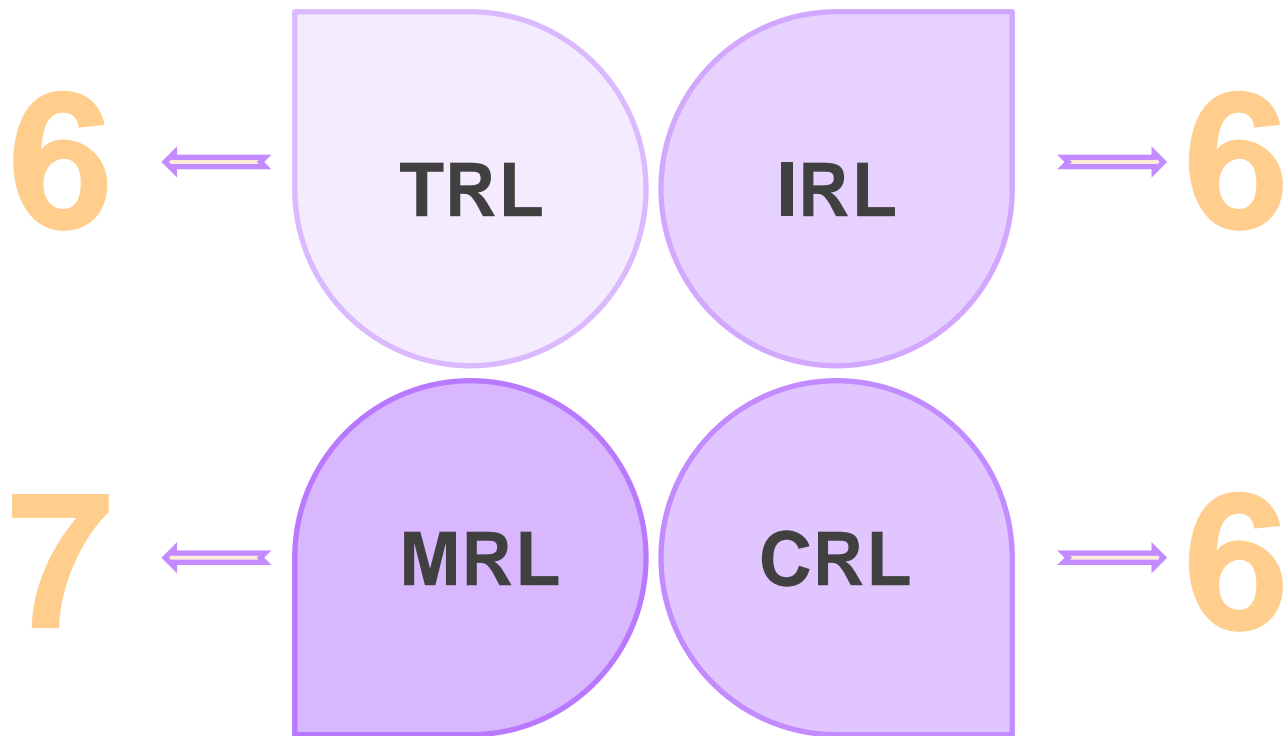
одна из крупнейших российских компаний на Юге России, оказывающая аудиторские и консалтинговые услуги с 1997 года. С 2023 года на базе фирмы тестируется наш продукт.

ФГБОУ ВО «РГЭУ(РИНХ)»



С 2022 г. включен в повестку Федерального проекта «Платформа университетского технологического предпринимательства». Поддерживает продвижение и помогает с защитой интеллектуальной собственности.

УРОВЕНЬ ГОТОВНОСТИ ПРОДУКТА



ПЛАНЫ РАЗВИТИЯ

1 этап:

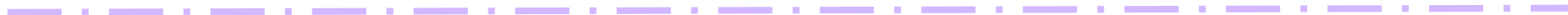
Заявка на Сколково
Первые продажи

2 этап:

Заявка на Старт-1
Масштабирование
проекта

3 этап:

Внедрение нового
канала
информации
Регистрация
товарного знака



ДОРОЖНАЯ КАРТА

	1 ПОЛУГОДИЕ 2025	2 ПОЛУГОДИЕ 2025	1 полугодие 2026	2 полугодие 2026
Исследования и разработки для функционирования продукта	Внедрение нового канала связи (компиляция с 1С)	Тестирование данной системы, пилот в продажах	Внедрение нового канала связи (API с социальными сетями)	Глобальный тест системы
Организационное развитие и план по найму	Расширение штата технических специалистов	Расширение отдела продаж	Найм более компетентного руководящего состава	Расширение юридического отдела
Защита интеллектуальной собственности и лицензирование	Регистрация товарного знака	Регистрация ЭВМ Оформление лицензии на использование патента	Получение статуса МТК	Регистрация патента на изобретения системы многоканальной обработки данных
Маркетинг, внедрение, продвижение	Организация мероприятий с партнерами для продвижения	Запуск таргетной рекламы	Выступления на отраслевых выставках	Продажа через агрегатор (rustore)
Привлечение инвестиций и продажи	Подача заявки на Старт-1	Продажа и сотрудничество с банками	Новые внедрения для пакетов продаж	Продажа более доработанной версии продукта с большей наценкой

ЗАПРОС

100 компаний
для продажи
бета-версии
продукта



Потенциальные клиенты:

1. Б1
2. Кэпт
3. ДПК
4. Сервис-Ростов
5. Учет и Отчетность
6. Налог и Консалтинг
7. Бизнес Сфера

КОМАНДА



ПИН - КОД



**Резник
Данил**
Бэкенд-
разработчи
к



**Ворыпаева
Арина**
Помощник
SEO



**Пинаева
Анна**
SEO



**Чижико
в
Витали
й**
Проект-
менедже



**Бережной
Станисла
в**
Фронтенд -
разработч
ик

TRIAGER

Сортировка ваших писем в одно касание

Форма для обратной связи на сайте:

