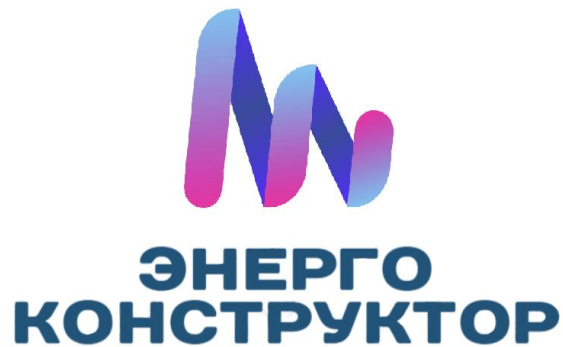


Энерго конструктор

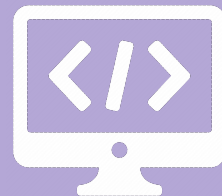
Конструктор для
демонстрации способов
возобновления энергии



АКТУАЛЬНОСТЬ ПРОЕКТА

В настоящее время достаточно остро стоит вопрос **профориентации**. Множество учеников школ оказываются на перепутье “**Какую профессию выбрать?**”

Университеты и предприятия нацелены на то, чтобы **направления в области инженерии** были востребованы среди абитуриентов.





ЦЕЛЕВАЯ АУДИТОРИЯ

- Северный Арктический
Федеральный университет
- Муниципальные и частные
школы - **40,8 тысяч**
- Дополнительные кружки с
уклоном на физику - **1,36 млн
детей**





ПРОБЛЕМА

- **Предприятия, университет** - проблема низкой популярности инженерных специальностей
- **Кружки** - проблема популяризации своей деятельности
- **Школы** - повышение усваиваемости учебного материала среди учащихся, успеваемость учеников





РЕШЕНИЕ

Конструктор для наглядной демонстрации возобновляемых источников энергии

Состав конструктора:

Визуальная часть - модели ветряка, дома, подстанций, линии электропередач, потребителя, солнечных панелей

Интерактивная часть - электроника, которая поможет "оживить" конструктор

Преимущества:

- Наглядность
- Модульность
- Доступная цена
- Удобство





ЦЕННОСТНОЕ ПРЕДЛОЖЕНИЕ

Мы, компания Энерго конструктор

помогаем учащимся школ 7-11

в ситуации выбора профессии

решать проблему профориентации

с помощью занятий с конструктором, который иллюстрирует генерацию при помощи ВИЭ

и получать мотивацию, наглядное описание процессов, понимание, освоение материалов и **частичное погружение в профессию**



РЫНОК

Ведём работу на рынках:

B2G - школы, университеты

B2C - родители

B2B - кружки

РЫНОК ДОПОЛНИТЕЛЬНОГО ДЕТСКОГО
ОБРАЗОВАНИЯ - **87 млрд рублей**

РЫНОК АНАЛОГОВ - **13,3 млрд рублей**



КОНКУРЕНТЫ



Критерии сравнения	Энергоконструктор	LEGO	НАУРОБО	ВИЭ - конструктор
Стоимость	+	-	-	-
Модульность	+	+	+	-
Отечественный производитель	+	-	+	+
Детализация	+	+	-	-

БИЗНЕС-МОДЕЛЬ

Стоимость комплекта - 10 - 40 тыс рублей

Ключевые партнёры

- Северный (Арктический) Федеральный университет
- Технопарк САФУ
- Центр содействия инновациям



Ключевой вид деятельности

Производство товара для образовательных организаций



Потребитель

- Университеты
- Школы
- Другие образовательные организации



Ценностное предложение

- Совместимость с популярным конструктором
- Наглядность
- Имитация реальных процессов
- Повышение популярности инженерных специальностей
- Образовательная ценность



Взаимоотношения с потребителем

Университеты, школы – постоянные заказчики конструктора, оказание технической поддержки организации



Каналы поставки

- Госзакупки в школы
- Прямые продажи
- Продажи на маркетплейсах



Ключевые ресурсы

- Собственные навыки моделирования
- Лаборатории и материалы Технопарка и университета
- Электроника (датчики, электромоторы)



Затраты

- Закупки материалов
- Затраты времени и финансов на разработку и создание конструктора



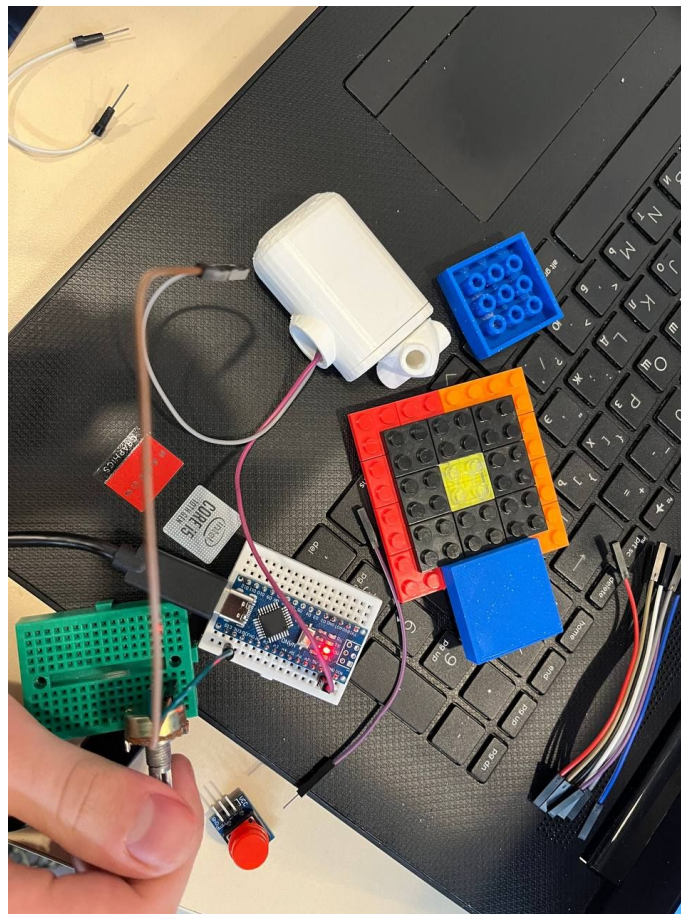
Источники доходов

- Продажи наборов конструкторов
- Продажи запасных комплектующих



ТЕКУЩИЕ РЕЗУЛЬТАТЫ

- 1) Проработана концепция продукта
- 2) Исследован рынок
- 3) Проведены опросы целевой аудитории
 - Педагоги - **12 респондента**
 - Учащиеся - **23 респондентов**
 - Родители - **20 респондентов**
- 4) Разработана бизнес-модель и модель монетизации
- 5) Разработана стратегия развития
- 6) Подготовлена презентация проекта
- 7) Разработка MVP - текущий этап**





ПЛАНЫ РАЗВИТИЯ

Планы развития, основные укрупненные задачи

2023

- 1) Проработана и валидирована идея
- 2) Исследован рынок, целевая аудитория
- 3) Разработана бизнес-модель и модель монетизации
- 4) Разработка MVP**
- 5) Пилотирование MVP

2024

- 6) Доработка продукта
- 7) Привлечение инвестиций
- 8) Масштабирование





КОМАНДА СТАРТАПА



Потурай Дарья
ЛИДЕР



Назаров Никита
ИНЖЕНЕР



Мелетьев Леонид
ПРОДАЖНИК



Андреев Владислав
ПРОГРАММИСТ



БЛАГОДАРНОСТИ



**Борис
Фёдорович
Кузнецов**



**Алексей
Николаевич
Ушаков**



КОНТАКТЫ ЛИДЕРА

Дарья Потурай

+7(962)662-11-68

poturaj.d@edu.narfu.ru

