



Logpsy

*Презентацию подготовил:
Гузенков Алексей Александрович*

Актуальность

Эффект Даннинга-Крюгера (1999)

Недостаток компетенции формирует метакогнитивный разрыв, препятствующий осознанию собственных ошибок

Мета-анализы: Dignath et al., 2008; Ohtani & Hisasaka, 2018

Согласно **мета-анализам**, развитие метакогнитивных стратегий повышает академическую успеваемость и качество саморегуляции

Исследование Fleur et al., 2021:

Рефлексивная метакогниция (осмысленный анализ своих мыслей и стратегий) обладает наибольшей пластичностью и эффективнее развивается при наличии инструментов, делающих мышление видимым и доступным для коррекции

Проблемы потребителей



1) Невидимость собственных ошибок мышления → ошибки мышления становятся циклическими



2) Отсутствие инструментов для объективного анализа мышления → Нет обратной связи: «где мои аргументы слабые?», «где эмоции доминируют?»



3) Принятие решений на скрытых предубеждениях → важные решения (карьера, проекты) строятся на когнитивных искажениях



4) Разрыв между теорией критического мышления и практикой → знания не переносятся в жизнь / реальную работу с собственным мышлением

Как решаются проблемы сейчас

Ручные методы

Дневники, самоанализ:

→ Субъективный
взгляд, нет структуры,
сложно выявить
паттерны



Цифровые инструменты

Карты мышления,
специальные сервисы

→ Визуализируют, но
не анализируют
качество мышления



Обратная связь

Менторы, терапевты

→ Временные затраты,
зависимость от
доступности экспертов,
нет системности

Наше решение — Logpsy

Logpsy (*logic* + *psychology*) — это веб-платформа визуальной аналитики мышления, которая превращает текст в интерактивную карту, показывающую логику ваших рассуждений и скрытые психологические паттерны.



Делает мышление видимым — учитесь распознавать свои мыслительные паттерны



Укрепляет аргументацию — находите слабые звенья и выстраивайте железную логику



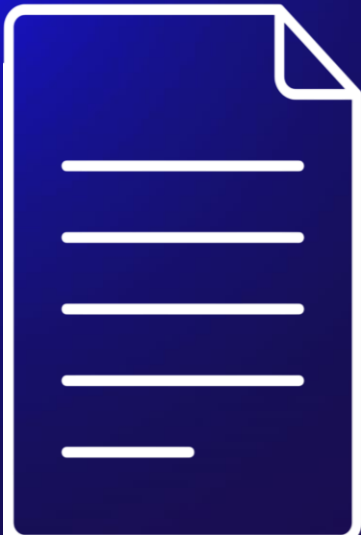
Делает критическое мышление навыком, а не знанием — тренируете метакогницию на своих текстах здесь и сейчас



Для кого: Исследователи, студенты, аналитики, все, кто работает с текстами и принимает сложные решения

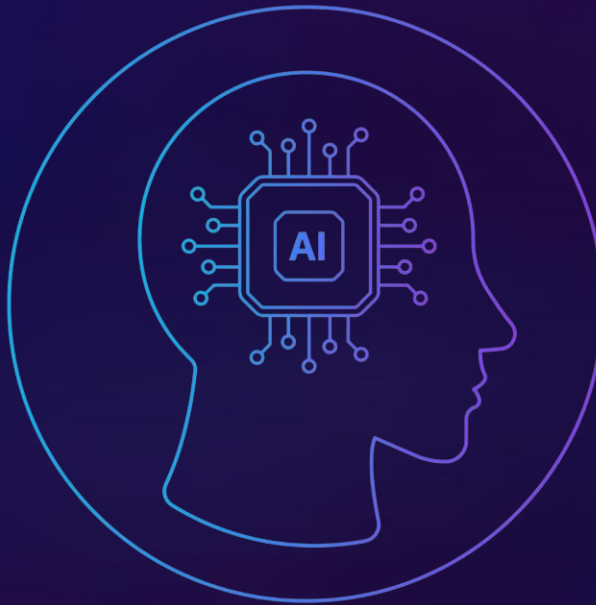
Как работает Logpsy

Шаг 1. Ввод текста



Загрузка файлов (PDF / DOCX / TXT), вставка заметок или написание текста прямо во встроенном редакторе

Шаг 2. AI-анализ текста



Декомпозиция текста на 3 основных блока:
Синий контур — логика: тезисы, послышки, выводы
Красный контур — психология: эмоции, когнитивные искажения
Фиолетовый контур — инсайты: где логика встречается с эмоциями

Шаг 3. Создание интерактивной ментальной карты



Основные функции в интерфейсе:
Граф мышления, логический рентген, детектор тональности и хронология сессий

Преимущества перед конкурентами

Критерий	ChatGPT / LLM	Logpsy
Удобство	Требует промт-инжиниринга	Специализированный дашборд: загрузил файл → получил анализ (one-click)
Объективность	Поверхностная информация из интернета; Один и тот же текст → разные ответы (вероятностная модель)	Научно обоснованная модель; Алгоритмический анализ → стабильные, проверяемые результаты
Визуализация	Статичная текстовая схема или простая диаграмма: Для лучшей визуализации необходимо отдельно искать специализированные сервисы	Продвинутая визуализация: От круговых диаграмм до интерактивной 3D-карты с цветовым кодированием, тепловыми картами, возможностью исследования узлов
Отслеживание прогресса	Прогресс "растворяется" в ленте сообщений: чтобы отследить изменения, нужно вручную прокручивать диалог или искать по разным чатам	Автоматическая хронология + динамика изменений: написал → получил обратную связь → всё сохранилось в личном кабинете → вернулся к любой сессии в один клик
Безопасность и конфиденциальность данных	Данные передаются на внешние сервера; Нет гарантий конфиденциальности; Риск утечек и использования данных для обучения моделей	Локальная обработка; Соответствие корпоративным политикам безопасности

РЫНОК

ОБЪЕМ РЫНКА

Общий объем рынка AI в сфере образования и ментального здоровья к 2028 году оценивается примерно в \$16–37 млрд. Рынок Digital Mental Health вырос с \$27,8 млрд в 2024 году до \$33 млрд в 2025 году, а также прогнозируется, что рынок EdTech растет на 13,5% к 2030 году.

ТЕНДЕНЦИИ

Растет спрос на инструменты развития критического мышления и цифровой гигиены. Образовательные учреждения внедряют метакогнитивные стратегии. Корпорации инвестируют в развитие аналитических навыков сотрудников

КОНКУРЕНЦИЯ

Рынок фрагментирован: есть инструменты анализа текста (LogicBalls, LLM) и ментального здоровья (Headspace, Calm), но нет решений, объединяющих визуальную аналитику мышления с развитием метакогниции.

ПЛАНИРУЕМАЯ ДОЛЯ РЫНКА

Планируется занять **1,5%** рынка AI-инструментов для образования и саморазвития в нише метакогнитивной аналитики к 2028 году.

Бизнес модель

Free

Для первого знакомства. Без регистрации.
Полностью анонимно.

Цена: Бесплатно

Включено:

- ✓ Анализ текста до 500 слов (синий, красный и фиолетовый слои)
- ✓ Базовая визуализация
- ✓ Локальный экспорт (PDF / TXT)
- ✓ Анонимный режим (данные не покидают браузер)

Pro

Для тех, кто хочет глубоко исследовать свой разум.

Цена: \$8/месяц или \$72 в год

Pro-версия включает:

- ✓ Безлимитный анализ текста
- ✓ Продвинутая визуализация: 3D-ландшафт мышления, детектор тональности
- ✓ Режим «Логический рентген»: Глубокий разбор конкретного абзаца
- ✓ Хронология сессий и облачное хранение
- ✓ Расширенный экспорт: PDF с интерактивными элементами, DOCX, CSV для исследований, интеграция с Notion/Obsidian
- ✓ Персонализированные настройки: Настройте цвета, шрифты, плотность визуализации под себя

Business

Для команд, исследовательских групп и корпораций.

Цена: От \$20/месяц за пользователя (или пакетное предложение)

Включено всё из Pro +:

- ✓ Командные пространства: Совместный анализ документов и мозговые штурмы в реальном времени
- ✓ Админ-панель: Управление доступами сотрудников, единый биллинг, статистика активности команды
- ✓ API доступ: Интеграция Logpsu в корпоративные системы и рабочие процессы
- ✓ Приоритетная поддержка: Выделенный менеджер и SLA (гарантия времени ответа)
- ✓ Безопасность Enterprise уровня: SSO (единый вход), расширенные настройки приватности данных

SWOT-анализ

Сильные стороны

- Уникальная визуализация (карта мышления, не чат)
- Двойной анализ: логика + психология
- Real-time обратная связь

S

Слабые стороны

- Сложный интерфейс (высокий порог входа)
- Узкая ниша (метакогниция — не daily need)
- Риск ошибок AI = потеря доверия

W

Возможности

- B2B: корпорации, HR, юридический сектор
- Интеграции: Notion, Obsidian, Docs
- EdTech: вузы, курсы критического мышления

O

Угрозы

- Big Tech копирует фичу (Notion AI, Copilot)
- Низкий Retention при слабой привычке использования

T

План развития

MVP 3.0 — «Platform»

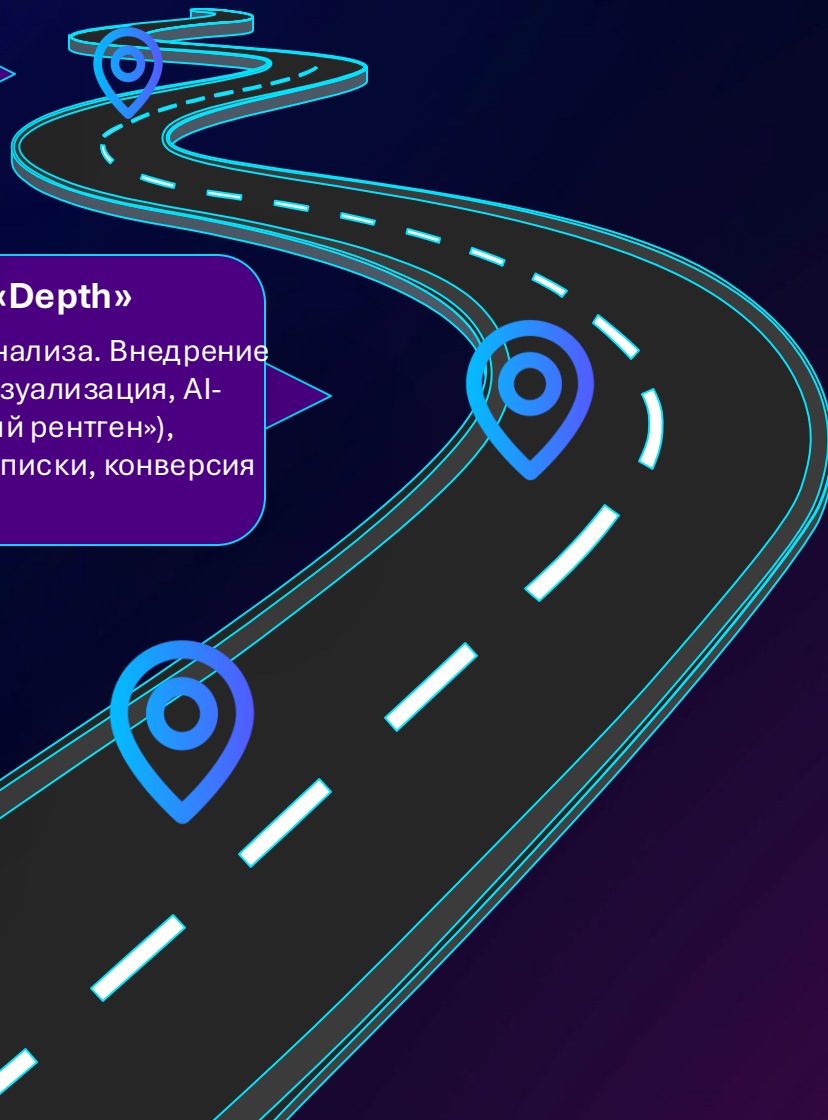
Цель: B2B-экспансия. Командные пространства, API-интеграции, корпоративная безопасность, первые enterprise-клиенты, выход на самоокупаемость.

MVP 2.0 — «Depth»

Цель: Углубление анализа. Внедрение Pro-функций (3D-визуализация, AI-разбор, «Логический рентген»), запуск платной подписки, конверсия Free→Pro 3–5%.

MVP 1.0 — «Foundation»

Цель: Запуск платформы. Валидация гипотезы метакогниции, первые 1 000 пользователей Free-версии, сбор обратной связи по ядру продукта.



Этап 1. Q4 2026 – Q1 2027

Ключевые задачи:

- Ядро: редактор + AI-анализ (логика + эмоции) —
- 2D-граф мышления (синий/красный контуры)
- Free-тариф: 500 слов, локальная обработка ✓ —
- Закрытая бета (100-200 пользователей)

Этап 2. Q2 - Q3 2027

Ключевые задачи:

- 3D-ландшафт, «Логический рентген», экспорт
- Интеграции: Notion, Obsidian, загрузка файлов
- Платёжная система: \$8/месяц или \$72/год
- 5 000 пользователей, 150-250 Pro-подписок

Этап 3. Q4 2027 – Q1 2028

Ключевые задачи:

- Business: команды, админ-панель, API
- SSO, GDPR compliance, on-premise
- Партнёрства: корпорации, вузы
- 20 000 пользователей, MRR \$10K+Business: команды, админ-панель, API

Запрос / предложения

Запрос

1. Ищем в команду NLP-инженера
2. Ищем в команду когнитивного психолога с фокусом на метакогницию и образовательную нейронауку
3. Ищем в команду UX/UI-дизайнера с опытом визуализации сложных данных и интерактивных графов

Предложения

1. Приглашаем студентов и аспирантов психологических и философских факультетов для тестирования платформы и валидации детекции когнитивных искажений
2. Приглашаем HR-директоров и корпоративных тренеров для интеграции Logpsy в программы обучения критическому мышлению и принятия решений
3. Приглашаем исследователей в области AI и образовательной нейронауки для совместных публикаций и развития научной базы проекта

Контактные данные:



ВКонтакте:
<https://vk.com/@guzgxe>



Email:
gx.conncet@mail.ru



Телефон: +79181202417