

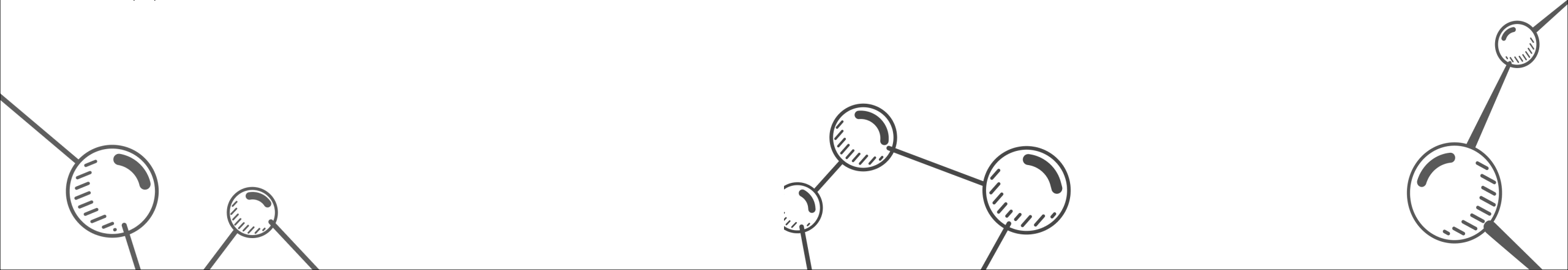
ЛесТорч



Проблема



- Мало развито отечественное производство МКЦ - доля импортной продукции 99%, а объем рынка - 2 870,6 тонн в год
- Отсутствие на рынке МКЦ высшего сорта по доступной цене
- Малые предприятия вынуждены платить за утилизацию древесных ОТХОДОВ



Целевая аудитория

←

Фармацевтические компании



→

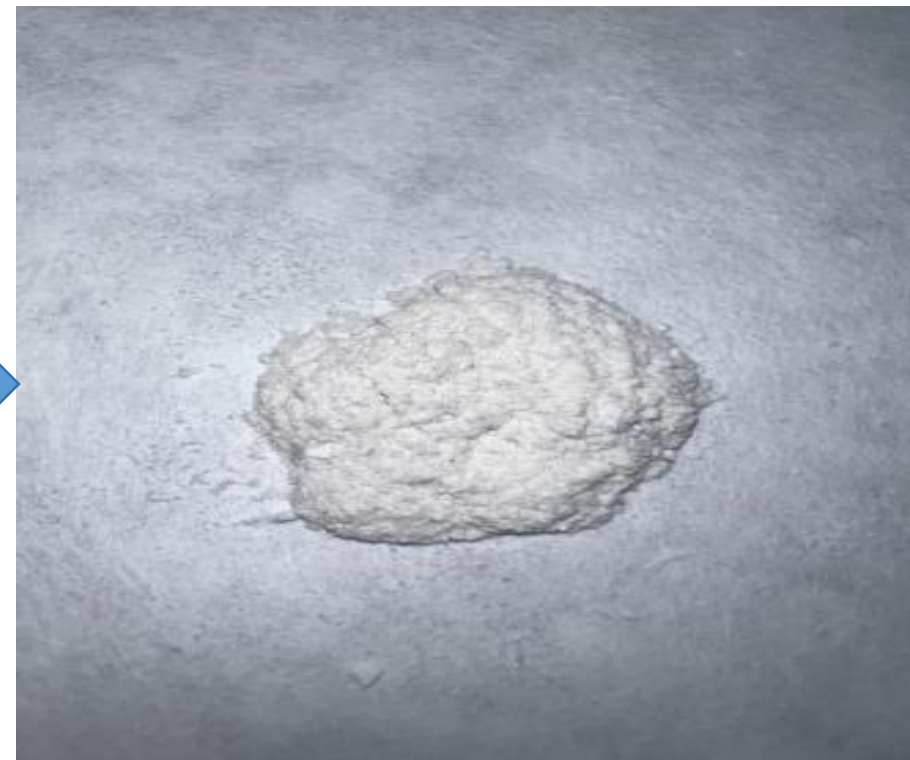
Древозаготовливающие и
древобрабатывающие предприятия



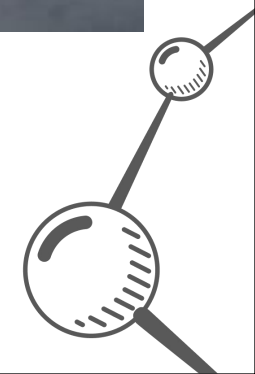
Предлагаемое решение



Вторсырье



МКЦ



Конкуренты

Российские компании - ООО «Кристацел»; ООО «Полифарм»
Иностранные компании - Asahi Kasei; DuPont de Nemours; Sigachi Industries Ltd.; Accent Microcell

Российские
компании

Иностранные
компании

ЛесТорч

Низкие логистические затраты



Высококачественные сорта



Возможность заказа небольших партий

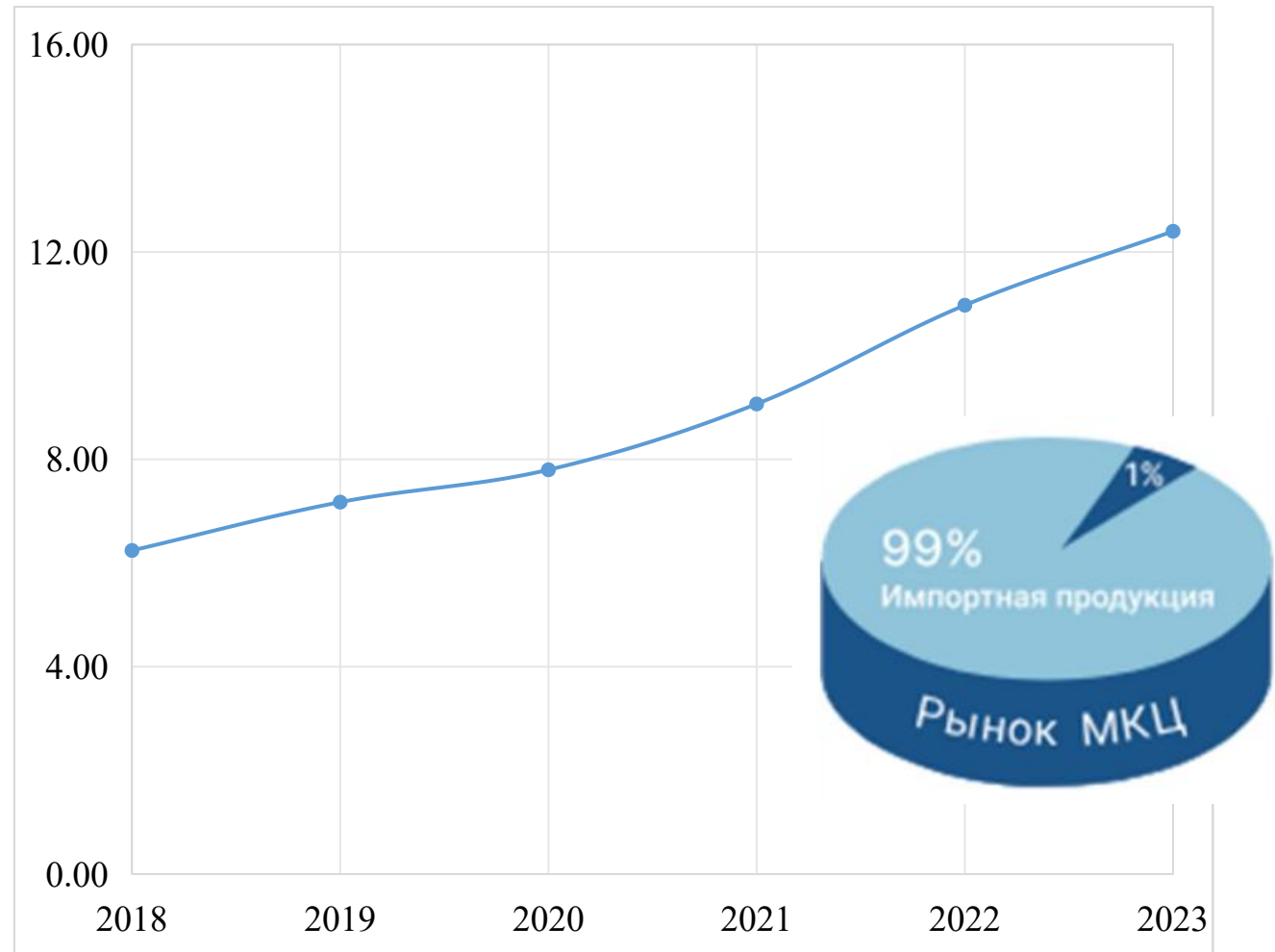
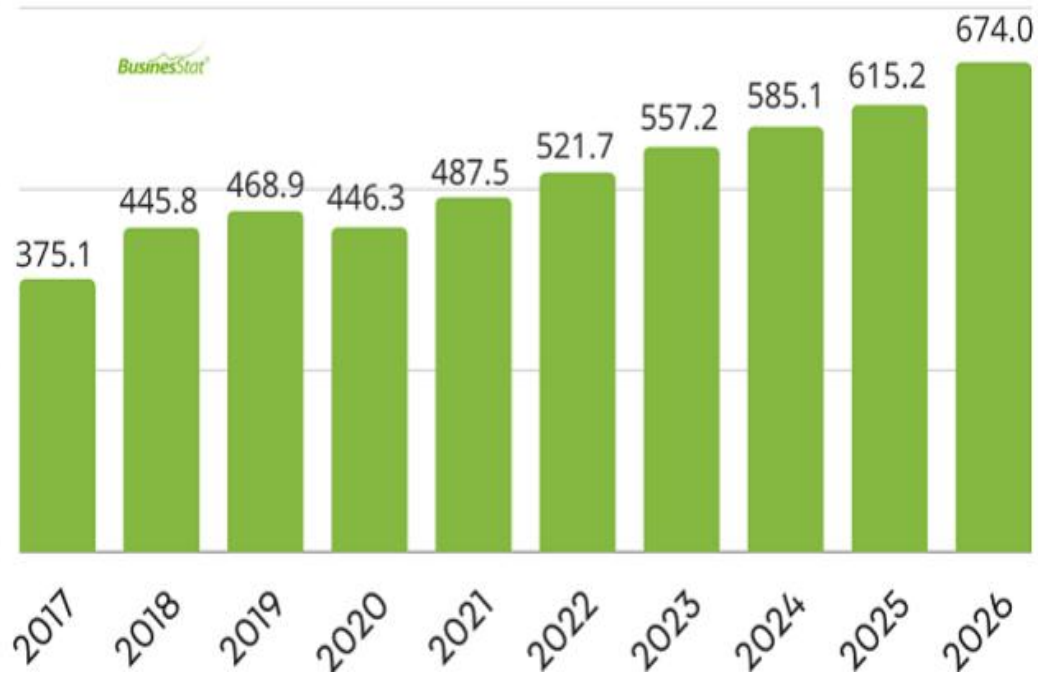


РЫНОК

Российский рынок (млн.\$)

Мировой рынок (млрд. \$)

Среднегодовой темп роста. (CAGR): **5,3%** (2021-2026)



Бизнес-модель

Ключевые партнеры:

- Лесозаготовительные предприятия
- Древообрабатывающие производства

Ценностные предложения:

- Выигрыш в логистике
- Быстрая доставка
- Возможность заказа малых партий

Пользовательский сегмент:

- Фармацевтические компании

Структура затрат:

- Заработная плата
- Амортизация ОПФ
- Сырьё и материалы
- Эксплуатационные расходы



Структура доходов:

- Прямая продажа

Финансовая модель

Общие текущие затраты за 1й год

- Заработная плата
 - Амортизация оборудования и помещения
 - Сырьё и материалы
 - Эксплуатационные расходы
- 13 484 583 руб.**

Ожидаемая выручка

20 075 000 руб.

Срок окупаемости

3,3 года

(при продаже 1100 руб./кг)

Первоначальные инвестиции

17 351 250 руб.

Рентабельность продаж

26,3% за год

Рентабельность инвестиций

30,4% за год

Команда



Домахин Федор
Аналитик



Янченко Анастасия
Экономист



Крутиков Андрей
Лидер



Герасимчук Анастасия
Специалист



Анисимова Ольга
Дизайнер

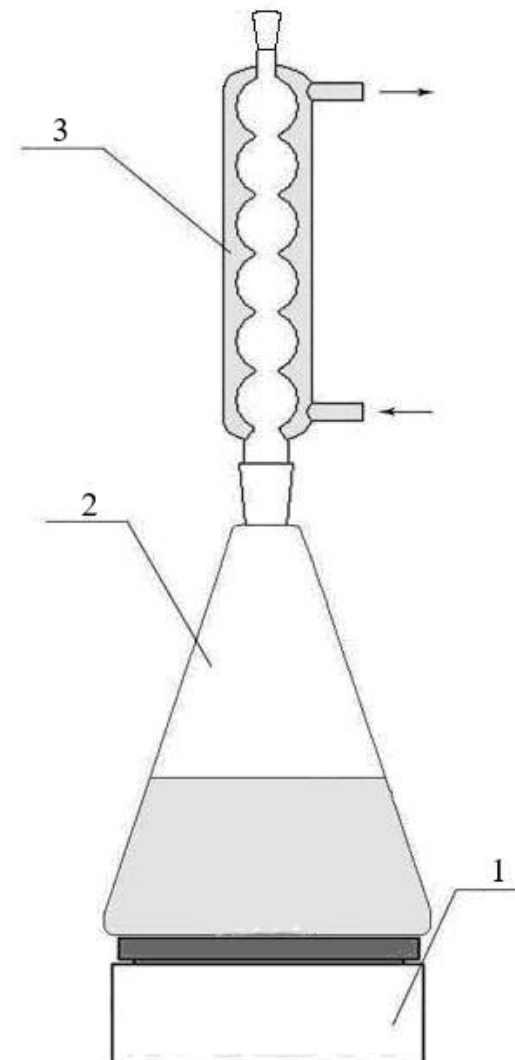
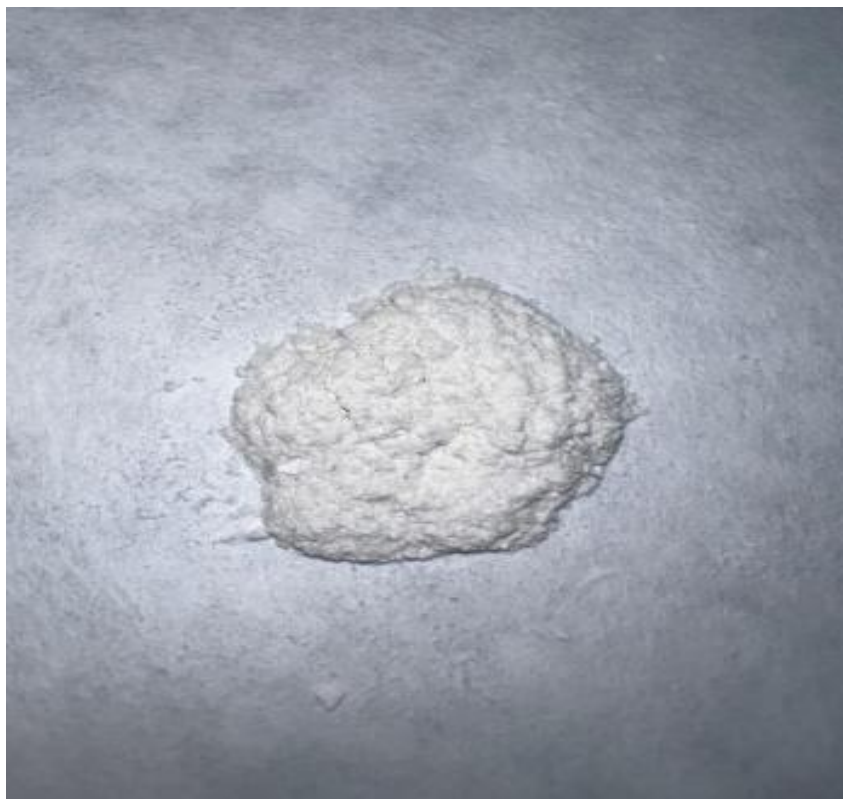


Результаты акселератора ПромТехДизайн

- Сформирована команда
- Сформулирована и подтверждена гипотеза о проблеме
- Проведен анализ рынка: обозначили конкурентов, поставщиков и потребителей
- Составили экономическую и бизнес-модели
- Разработали дорожную карту

Текущий статус проекта

TRL 4



Дорожная карта



Получение патента
02.2025



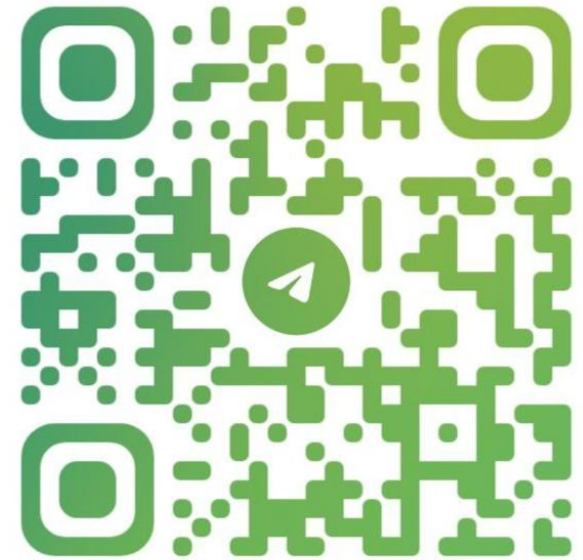
Проверка технологии в
промышленных условиях
07.2025



Сертификация продукта
01.2026

Запрос на поддержку

- Помощь в подаче заявки на грант
- Поддержка для проведения сертификации товара



@ANDREYSS_S

Крутиков Андрей

andr.crutikoff@yandex.ru

+7-921-114-25-85

Спасибо внимание!