



CITADEL

# Киберполигон

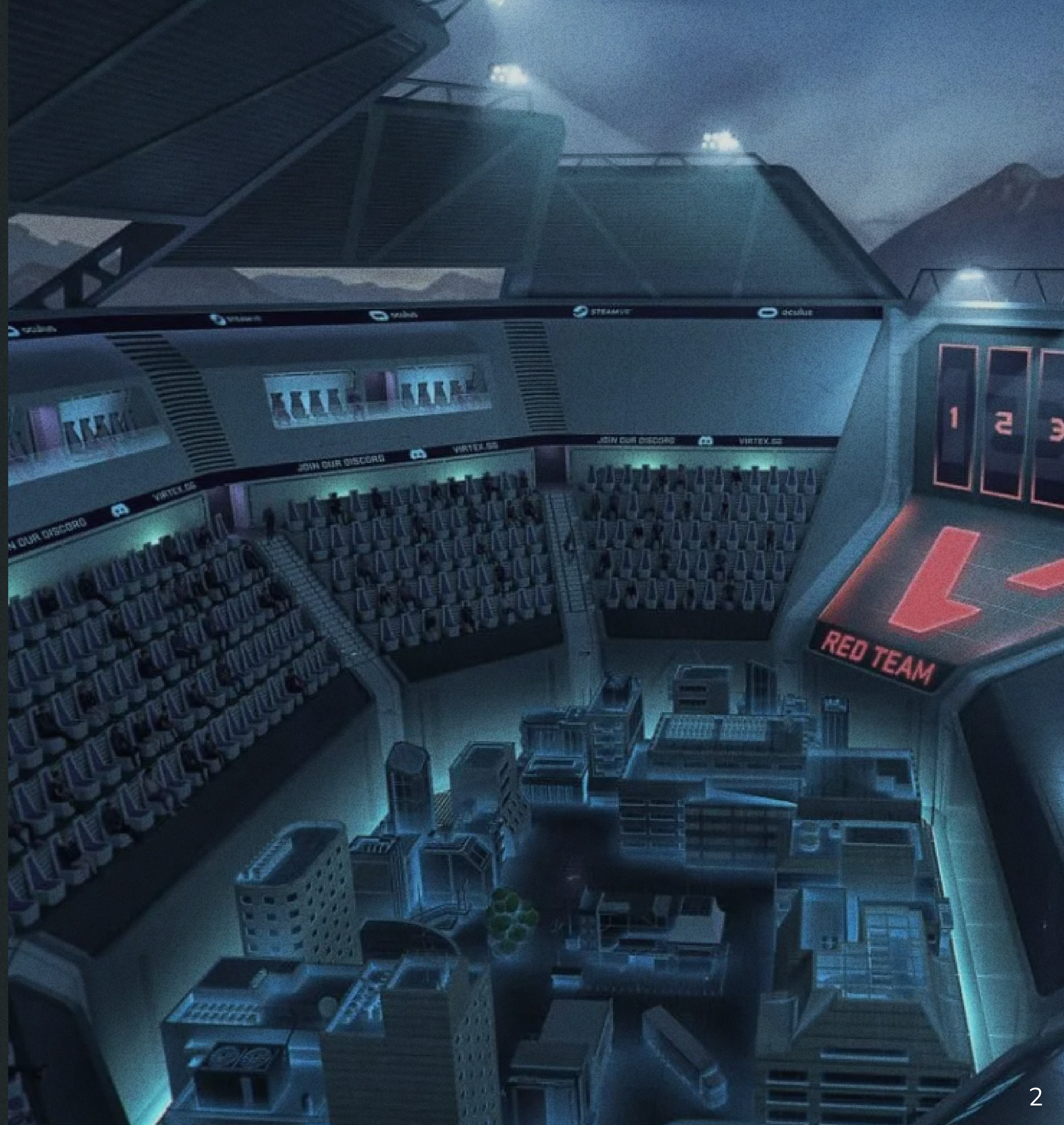
Симулятор кибератак для повышения практической подготовки специалистов по направлению "Информационная безопасность"

# Целевая аудитория

Образовательные учреждения:

- Среднего профессионального образования
- Высшего образования
- Дополнительного профессионального образования

обучающие по направлению  
"Информационная безопасность"



## Проблема

В 2023 году число кибератак на российские системы выросло на **65%** по словам Дмитрия Чернышенко

Требование обязательного **наличия киберполигона** как средства обучения для выпуска специалистов по Информационной безопасности

После получения диплома требуется **от 5 до 10 лет** для получения практических навыков



Как решают проблему сейчас?

**НИКАК**

или

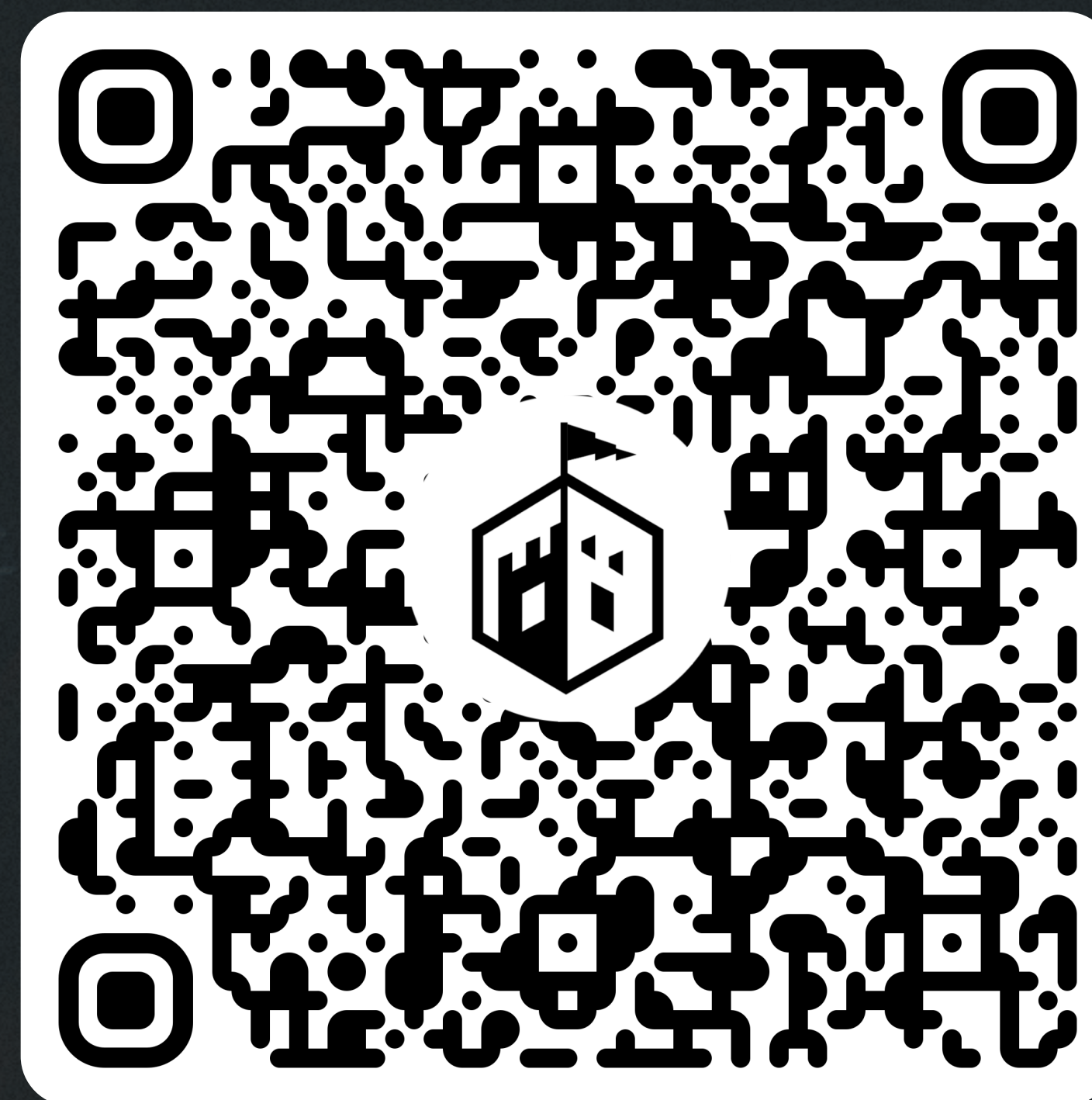
**ПОКУПАЮТ ЗА БОЛЬШИЕ ДЕНЬГИ**

около 17 000 000 рублей



## Что уже сделано?

- Программный продукт, имеющий гибкую систему настроек
- 5 готовых лабораторных и практических работ и методических рекомендаций к ним



# Бизнес-модель Canvas

Проблема	Решение	УЦП	Партнеры	Потребители/Клиенты
<ul style="list-style-type: none"> <li>• Обязательное наличие киберполигонов в образовательных учреждениях с направлением "ИБ"</li> <li>• Нехватка компетенций у специалистов</li> <li>• Постоянный рост кибератак</li> <li>• Поиск новых уязвимостей</li> <li>• Проведение исследования в области Информационной безопасности</li> <li>• Исследования новых кибератак</li> </ul>	<p><b>Симулятор кибератак</b> для повышения практической подготовки специалистов, проведение аудита ПО</p>	<ul style="list-style-type: none"> <li>• Отечественное ПО</li> <li>• Наличие контейнеров</li> <li>• Обучение специалистов в области КИИ</li> <li>• Теоретические сведения</li> <li>• Возможность кастомизации под заказчика</li> <li>• Внедрение механики практических и лабораторных работ</li> <li>• Аудит ПО</li> </ul>	<ul style="list-style-type: none"> <li>- ФСИ</li> <li>- РГЭУ (РИНХ)</li> <li>- Точка кипения</li> <li>- Университет 20.35</li> <li>- Платформа НТИ</li> </ul>	<ul style="list-style-type: none"> <li>• Категория бизнеса: крупный/средний</li> <li>• Отрасли: образование, наука, прикладные исследования,</li> <li>• Сектор рынка: B2B и B2G</li> </ul> <p>Предполагаемые потребители:</p> <ul style="list-style-type: none"> <li>• Учреждения высшего образования</li> <li>• <b>Среднего и дополнительного</b> профессионального образования</li> <li>• Частные компании</li> <li>• Представители силовых структур</li> </ul>
	<p><b>Ресурсы</b></p> <ul style="list-style-type: none"> <li>- Грантовая поддержка в размере <b>1 млн</b>, рублей</li> <li>- 7 человек в команде</li> <li>- Работа с первым заказчиком</li> <li>- Поддержка бизнес школы РГЭУ (РИНХ)</li> </ul>		<p><b>Каналы</b></p> <ul style="list-style-type: none"> <li>- СТФ</li> <li>- Форумы</li> <li>- Хакатоны</li> <li>- Конференции</li> <li>- "Сарафанное радио"</li> <li>- Канал в Телеграмм</li> <li>- Сайт-Landing</li> <li>- Форум БРИКС</li> </ul>	
Расходы			Доход/Финансирование	
<ol style="list-style-type: none"> <li>1. Зарботная плата</li> <li>2. Реклама</li> <li>3. Налоги</li> </ol>	<ol style="list-style-type: none"> <li>4. Покупка оборудования</li> <li>5. Организационные расходы</li> <li>6. Амортизация оборудования</li> </ol>	<ol style="list-style-type: none"> <li>7. Покупка компьютера (-ов)</li> <li>8. Покупка серверов</li> </ol>	<ol style="list-style-type: none"> <li>1. Предоставление <b>образовательных услуг</b> Бизнес школе РГЭУ (РИНХ) (курсы повышения квалификации);</li> <li>2. Проведение <b>научных исследований</b> на базе Киберполигона;</li> <li>3. <b>Продажа</b> единиц товара + стоимость технического обслуживания;</li> </ol>	

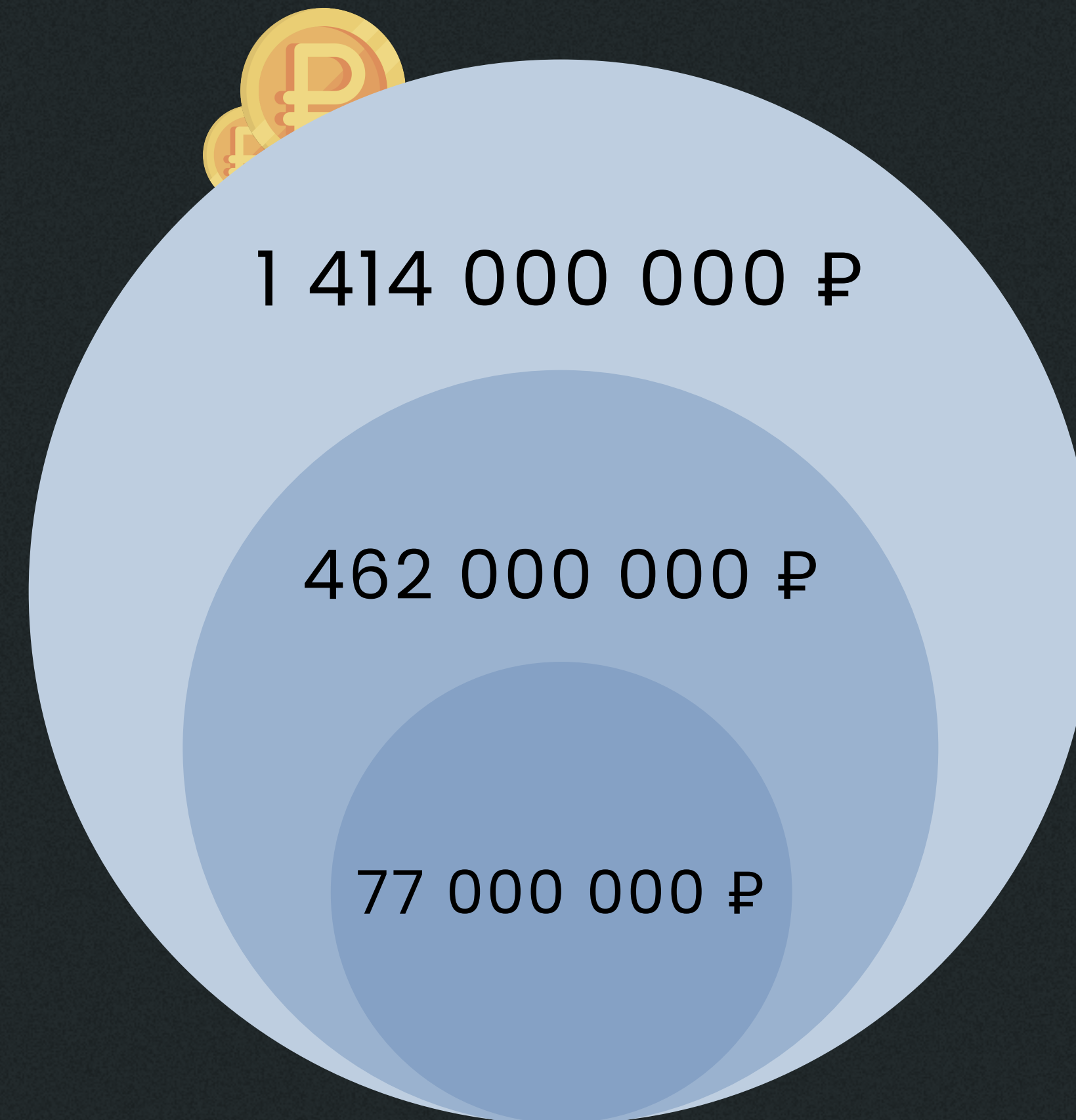
# Рынок и бизнес модель

Учреждения с направлением ИБ

<b>TAM</b>	<b>в Российской Федерации</b>	
	ВУЗов - 102	Колледжей - 100
	Всего = 202	

<b>SAM</b>	<b>в Южном федеральном округе</b>	
	ВУЗов - 28	Колледжей - 38
	Всего = 66	

<b>SOM</b>	<b>в Ростовской области</b>	
	ВУЗов - 8	Колледжей - 3
	Всего = 11	



👤 **Наши клиенты:** представители силовых структур, частные компании, ВУЗы

💰 **Потоки доходов:** уже предоставление образовательных услуг, в планах продажа лицензии и ежегодное обслуживание

🗣️ **Каналы распространения:** хакатоны, конференции, форумы, СTF



# Юнит - Экономика

Средний чек	1 000 000 ₹	юнит = одна продажа лицензии киберполигона
САС	306 000 ₹	стоимость привлечения клиента
<b>Переменные расходы</b>	<b>178 000 ₹</b>	
Покупка оборудования	150 000 ₹	стоимость сервера
Обучение	10 000 ₹	
Организационные расходы	18 000 ₹	Уставной капитал, покупка печати, расчетный счет
Налоги (НДС 0%)		налог НДС в 0%
<b>Маржа (Gross margin)</b>	<b>516 000 ₹</b>	<b>маржа на одном юнити</b>
<b>Постоянные расходы</b>	<b>466 044 ₹</b>	
ФОТ	451 044 ₹	команда из 7 человек учитывая налоги 20.6%
Юр. адрес	8 000 ₹	аренда коворкинга для регистрации юр. лица в "Рубин"
Обслуживание расч. счета	500 ₹	
Поддержка сайта	1 000 ₹	добавление товаров, хостинг, доменное имя и прочие действия
<b>Точка безубыточности</b>	<b>1</b>	столько заказов нужно обработать, чтобы выйти в ноль
<b>Прибыль 1 млн. рублей</b>	<b>3</b>	столько заказов нужно обработать, чтобы заработать 1 млн. ₹



# Риски

## РИСКИ

## ДЕЙСТВИЯ ПО НЕЙТРАЛИЗАЦИИ

<b>Технические риски</b>	Распространение ПО (пиратство)	<ol style="list-style-type: none"><li>1. Включение в реестр Отечественного ПО</li><li>2. Сертификация</li></ol>
<b>Экономические риски</b>	Отсутствие необходимого объема финансирования у потенциального заказчика	<ol style="list-style-type: none"><li>1. Снижение цены за счет сокращения некоторых функций</li><li>2. Сдача в аренду</li></ol>
	Отсутствие денежных средств у нашей компании для осуществления дальнейшей деятельности	<ol style="list-style-type: none"><li>1. Создание резервов</li><li>2. Усиление маркетинга и продвижения</li></ol>
<b>Коммерческие риски</b>	Невостребованность продукта	<ol style="list-style-type: none"><li>1. Усиление маркетинга и продвижения</li></ol>
<b>“Трудовые” риски</b>	Недостаток профессиональных навыков членов команды	<ol style="list-style-type: none"><li>1. Повышение квалификации</li><li>2. Дополнительное обучение</li></ol>
	Наличие конфликтов в команде	<ol style="list-style-type: none"><li>1. Тимбилдинг</li></ol>

# Перспективы развития



# Команда



Анжела  
@matsyutaa

Проект менеджер



Ульяна  
@jim\_ula

Дизайнер



Анастасия  
@tohno\_ne\_nasya

Экономист



Виктория  
@Viktelly

Методист



Максим  
@kihCnOskam

Back-end



Никита  
@Nikitak21

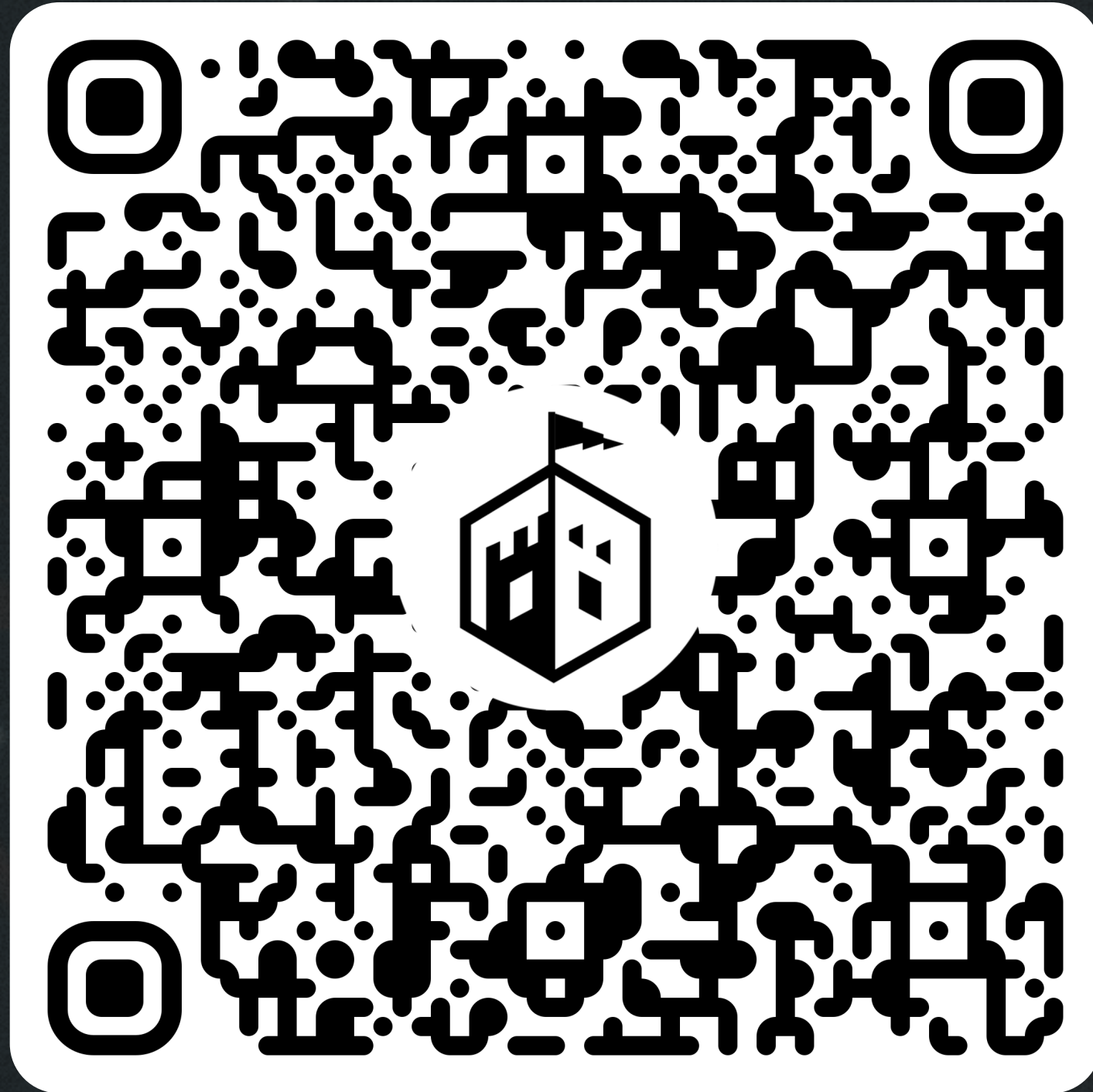
Sysadmin



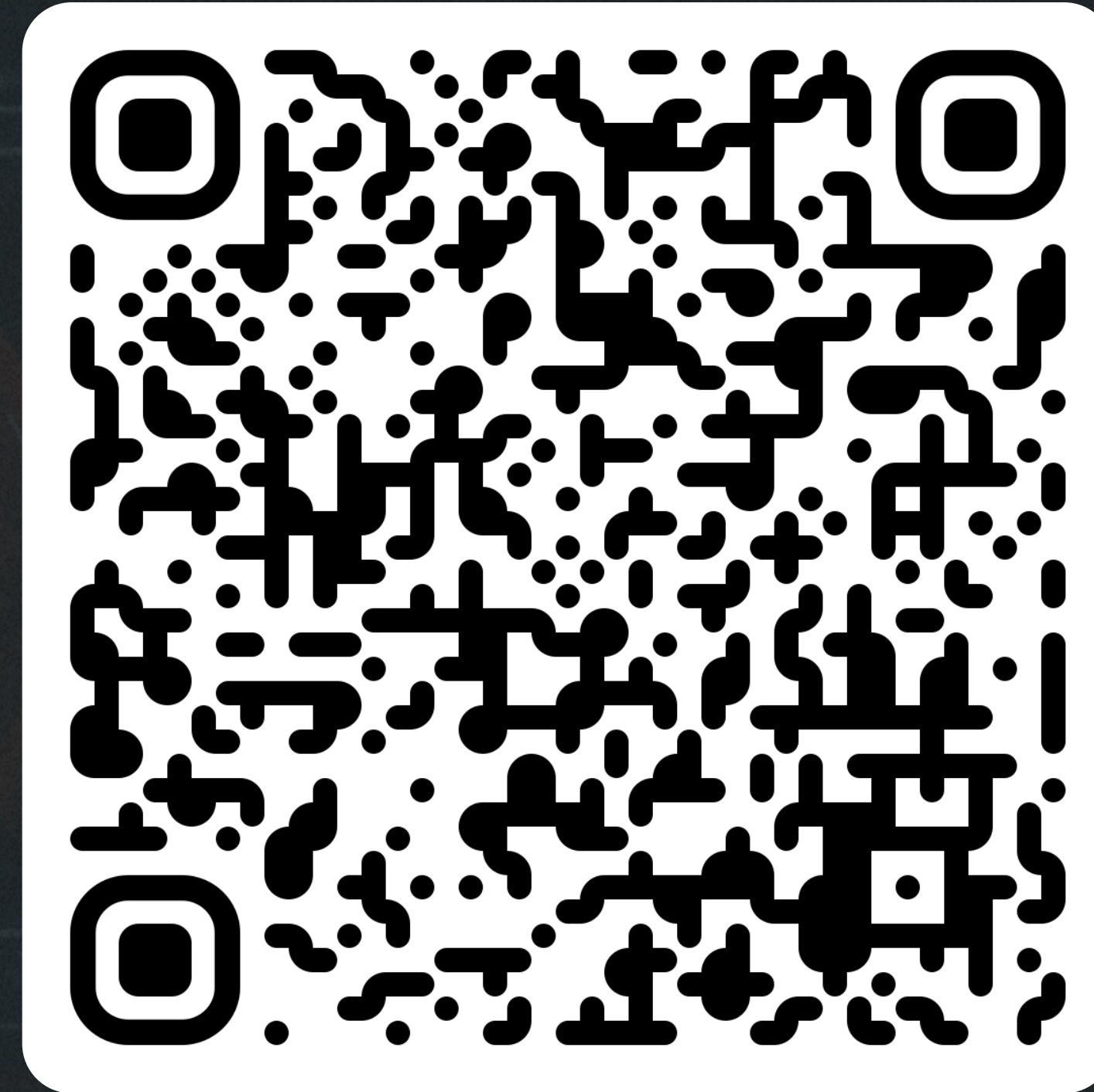
Дмитрий  
@Kautdi

Front-end

# Киберполигон **CITADEL**



Видеообзор



Экономика