



Майкопский
государственный
технологический
университет



ИнноВектор
АКСЕЛЕРАТОР МГТУ



Производство премиум мяса бройлера на мобильном пастбищном содержании, в т.ч. в соответствии с ГОСТ 33980-2016 «Продукция органического производства»

Команда проекта

Лидер проекта: Молчанова Мария Игоревна

Наставник, Партнёр, ФинКонсультант: Собкалов Андрей Владимирович

Маркетинг/Сбыт: Собкалова Надежда Олеговна

Консультант по пастбищному птицеводству: Обороча Тимофей Александрович





Актуальность проекта

- **Распоряжение Правительства РФ от 04.07.2023 N 1788-р Об утверждении Стратегии развития производства органической продукции в Российской Федерации до 2030 года**
- **Необходимость применения антибиотиков широкого спектра действия в промышленном птицеводстве привела к ряду недостатков: накопление токсичных веществ распада антибиотиков в продуктах птицеводства; развитие устойчивости патогенных микроорганизмов к данным антибиотическим препаратам.**
- **Обеспечение безопасности и качества мяса птицы и субпродуктов является важнейшей задачей АПК при ее производстве и переработке в РФ.**
- **Тренд на потребление экологически безопасной и биологически полноценной продукции, сформировавшийся после пандемии, способствует развитию органического производство мяса птицы.**



Проблема

**Высокая
конкуренция**

**Высокие
капитальные
расходы**

**Низкие вкусовые
качества и
пищевая ценность**

**Загрязнение
окружающей
среды**



Цена закупки
варьируется от 80 до 130
руб/кг и диктуется
розничными сетями

При низкой рентабельности
необходим существенный
объём инвестиций для более
масштабного входа в отрасль

Разница в качестве
промышленного куриного
мяса и мяса домашней
птицы общеизвестна

Ежегодно в России образуется
до 300 млн. тонн отходов
животноводства, утилизируется
лишь 10-25%

**Проблемы
производителя**

**Проблемы потребителя и
общества**



Решение

**Переход в
органик и
Халяль**



**В России всего
несколько органик
производителей
мяса бройлера**

**Более высокая рентабельность
и низкие капитальные затраты
существенным образом
снижают порог для входа
молодых фермеров**

**Выгода и преимущества
для производителя**

**Мобильный
пастбищный
стандарт**

**Высокие вкусовые
и пищевые
качества**



**Природоподобный стандарт
обеспечивает высокую
пищевую ценность и
вкусовые качества
продукции**

**Выгода и преимущества для
потребителя и общества**

**Забота об
окружающей
среде**



**Отсутствие загрязнений и
естественная переработка
отходов С/х**



РЫНОК



5 млн т в год – 2021г.
емкость рынка мяса птицы



100% обеспеченность с 2019г



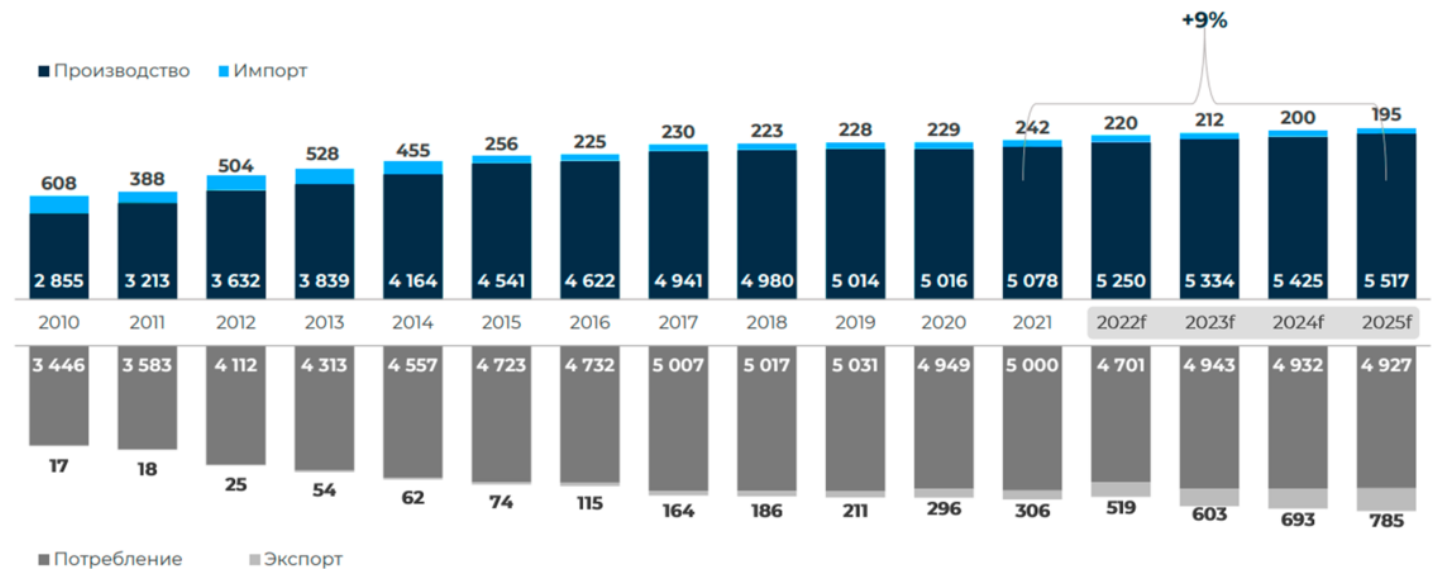
6% экспорт мяса птицы



9% рост рынка 2021-2025 г
Оценка НМА

Баланс рынка мяса птицы в России, тыс.тонн

Согласно оценкам НМА



4% мирового производства мяса птицы приходится на Россию

с 2019 года обеспеченность России мясом птицы превышает

100%



РЫНОК



5 млн т в год – 2021г.
емкость рынка мяса птицы



100% обеспеченность с 2019г



6% экспорт мяса птицы



9% рост рынка 2021-2025 г
Оценка НМА



200-240 руб/кг
цена в рознице



850 руб/кг
цена органик в рознице



1,5% мясо птицы Халяль, органик 0%



Цыпленок бройлерный М2

тушка, на развес, 100 г

85 ₺

цена за 100 грамм

Купить

Средние
потребительские цены
2023 г., руб./кг



ИСТОЧНИК: РОССТАТ



Бизнес-модель

Ключевые партнеры 1) Поставщик цыплят 2) Поставщик кормов 3) РАЙАР Союз Семейных Ферм – сбыт продукции на премиум рынок	Ключевые активности Производство пастбищного бройлера Реклама/Создание сообщества для прямых продаж	Ценностные предложения Пастбищный бройлер и субпродукты с высокими вкусовыми и пищевыми качествами без негативных последствий для здоровья и экологии	Отношения с клиентами Самообслуживание	Сегменты потребителей Потребители органик продуктов – жители мегаполисов с доходом выше среднего заинтересованные в потреблении высококачественной и экологически безопасной продукции
	Ключевые ресурсы 1) Цыплята и корма 2) Органик земля 3) Материальные активы		Каналы поставки 1) Клиентская база РАЙАР Союз Семейных Ферм 2) Прямые продажи	
Структура издержек 1) Корма 2) Цыплята 3) З/п птицевода 4) Тара 5) ГСМ, Электроэнергия, Амортизация			Источники доходов 1) Пастбищный бройлер – целая тушка 2) Пастбищный бройлер – субпродукты 3) Пастбищный бройлер – копченый	



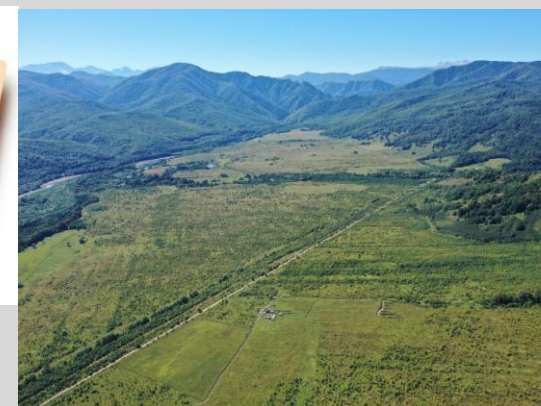
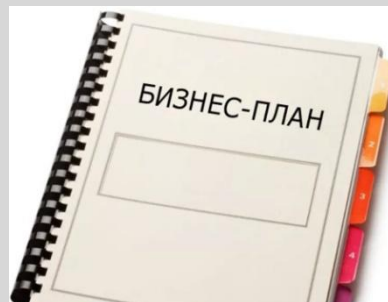
Текущие результаты

Изучены лучшие мировые практики пастбищного содержания бройлеров

- ✓ Джоел Салатин
- ✓ Ричард Перкинс
- ✓ Pasturebird



Разработан бизнес-план для участия в конкурсе **Агростартап 2024**



Найден партнёр с землёй и прочей инфраструктурой для реализации проекта

Ст. Даховская, экологически чистое место

Найден партнёр для организации сбыта

на премиум рынок – Собкалова Н.О. «СПоК РАЙАР - Союз Семейных Ферм».



Планы развития

Участие в конкурсе на грант **Агростартап 2024**
Сумма до 5 млн руб (90% инвестиций) по данному направлению

Строительство брудерной
На 1250 голов

Производство 12 мобильных курятников на 75 кур
И 1 на 1000 кур

Электротележка для
перемещения кормов
и птицы

Прицеп термобудка,
морозильные лари и проч.





Планы развития

Инвестиционная программа проекта

на сумму 4 млн 62 тысячи руб. В т.ч. Грант МСХ – 4 млн. руб.

Необходимы средства для софинансирования инвестиционной программы - 625 тыс. руб.

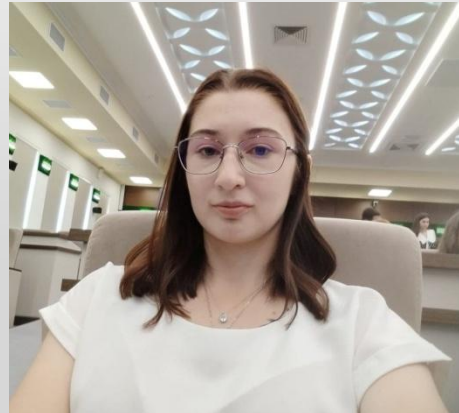
№	Наименование приобретаемого имущества (расходов)	Кол-во	Цена за единицу тыс. руб.	Общая стоим-ть, тыс. руб.	Оплата стоимости по источникам финансирования	
					Грант	Собств. средства
1	Мобильный курятник (Салатин)	12	50,0	600,0	540,0	60,0
2	Мобильный курятник (Перкинс)	1	250,0	250,0	225,0	25,0
3	Транспорт (электротележка)	1	500,0	500,0	450,0	50,0
4	Здание брудера	1	1 500,0	1 500,0	1 350,0	150,0
5	Лампы инфракрасные	20	1,3	26,9	24,2	2,7
6	Рефлекторы для ИК ламп	20	3,0	60,0	54,0	6,0
7	Ящики для перевозки птицы	15	4,5	67,5	60,8	6,8
8	Поилки вакуумные	20	1,0	20,0	18,0	2,0
9	Кормушки лотковые	15	1,0	15,0	13,5	1,5
10	Прицеп-рефрижератор с комплектом из 30 термобоксов на 80 литров и холодových элементов для перевозки замороженного бройлера	1	750,0	750,0	513,0	237,0
11	Морозильник	4	50,0	200,0	180,0	20,0
12	Камера холодильная	1	100,0	100,0	90,0	10,0
13	Вакууматор	1	120,0	120,0	108,0	12,0
14	Озонатор на 150 кв	1	20,0	20,0	18,0	2,0
15	Сеть к электропастуху	8	20,0	160,0	144,0	16,0
16	Электропастух (генератор)	1	35,0	35,0	31,5	3,5
17	Генератор бензин/дизель	1	200,0	200,0	180,0	20,0
Итого:				4 624,4	4 000,0	624,4

Необходимы средства для формирования оборотного капитала - 375 тыс. руб.

Общая сумма привлекаемых средств от инвесторов - 1 млн руб.



Команда



**Собкалов Андрей
Владимирович**

Председатель «СПоК РАЙАР
– Союз Семейных Ферм»

Роли в команде:

- ✓ Наставник
- ✓ Партнёр
- ✓ Финансовый консультант
- Глава КФХ – 11 лет
- Председатель СПоК – 2 года
- Преподавание регенеративного СХ – 10 лет
- Экономист – 20 лет

**Молчанова Мария
Игоревна**

Студент МГТУ - ЗТ-11

Роли в команде:

- ✓ Лидер проекта
- ✓ Зоотехник

**Собкалова Надежда
Олеговна**

Коммерческий директор
«СПоК РАЙАР – Союз Семейных Ферм»

Роли в команде:

- ✓ Сбыт продукции
- ✓ Консультант по маркетингу
- Опыт продвижения премиум продукции 4 года

**Обороча Тимофей
Александрович**

Предприниматель
Пастбищные несушки
«СПоК РАЙАР Союз Семейных Ферм»

Роли в команде:

- ✓ Консультант по пастбищному содержанию птицы
- Опыт пастбищного содержания птицы 4 года

**Александр
Серебренников**

Строитель,
проектировщик
«СПоК РАЙАР – Союз Семейных Ферм»

Роли в команде:

- ✓ Строительство брудерной
- ✓ Строительство мобильных курятников
- Строительный опыт 5 лет



Майкопский
государственный
технологический
университет



ИнноВектор
АКСЕЛЕРАТОР МГТУ



Благодарю за внимание.

Контакты

Телефон: +7 (961) 50-41-40