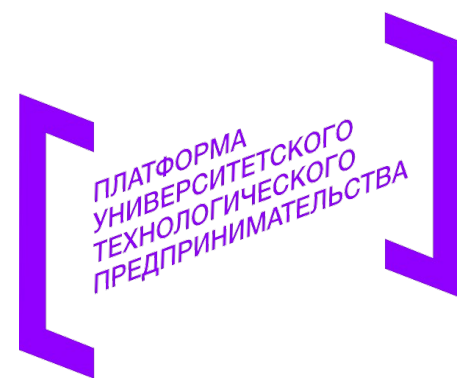
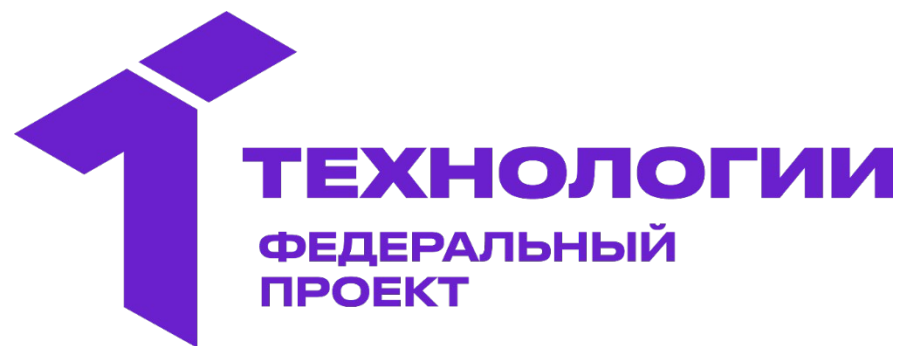




МИНОБРНАУКИ
РОССИИ

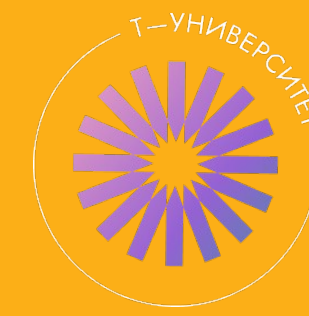


«LogiVoice AI» - Интеллектуальный мост между «полем» и диспетчерской.

Команда: Кныш Радион, Глущенко Вячеслав, Кабаков Григорий.

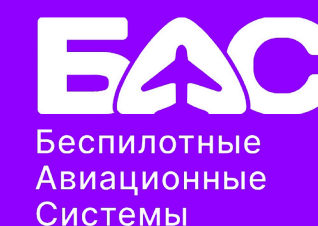
Организация: ДГТУ, Т.МО11

Контакты: Tg: @KabGr



АИСТ

АКСЕЛЕРАЦИОННАЯ ПРОГРАММА





ПРОБЛЕМА

- **Чья проблема:** Гиганты ритейла и логистики (Ашан, СДЕК, DHL, ПЭК, Леруа Мерлен).
 - **Контекст:** Водители, курьеры и кладовщики работают «руками». Им физически неудобно или запрещено (ПДД) печатать отчеты.
 - **Текущее решение:** Голосовые сообщения в WhatsApp или переговоры по рации.
 - **Почему это плохо:** * **Time-waste:** Один диспетчер тратит до 3-4 часов в смену на «расшифровку» и ручной перенос данных в базу.
 - **Ошибки:** Высокий риск неверно записать номер накладной или адрес из-за шума.
 - **Отсутствие поиска:** Голосовые данные в мессенджерах «мертвы» - их нельзя анализировать или быстро найти.
 - **Масштаб:** Десятки тысяч сотрудников «в полях», генерирующих терабайты неструктурированного аудио ежедневно.
- 

РЕШЕНИЕ

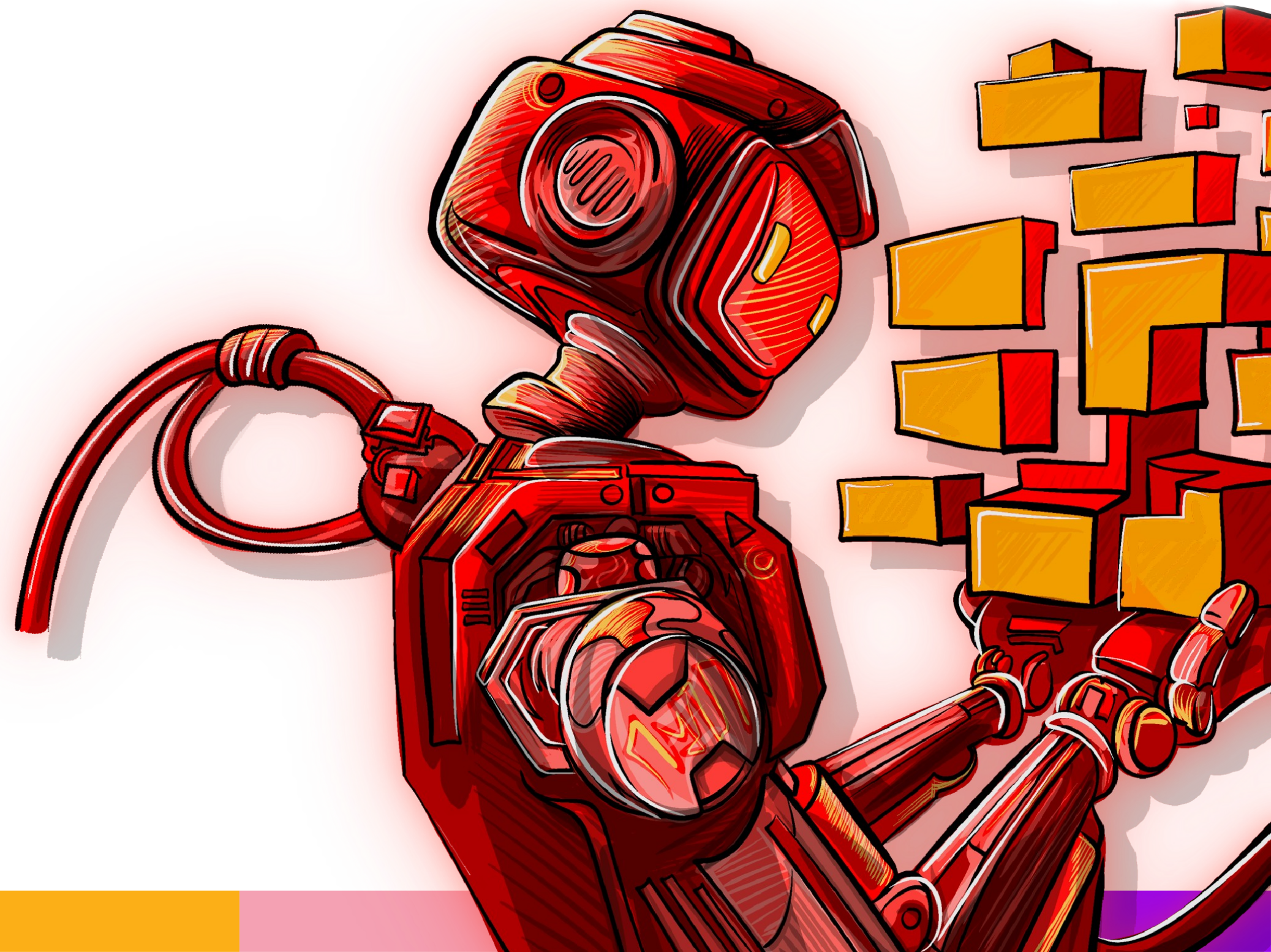
LogiVoice AI - это AI-агент, который автоматически слушает рабочие каналы связи, транскрибирует речь и извлекает из неё готовые данные для CRM/ERP.

- **Как это работает:** Водитель говорит в рацию/бот: «Прибыл на точку Ашан-Юг, разгрузка завершена, повреждений нет».
- **Результат:** В системе компании мгновенно появляется запись: *Статус: Доставлено | Локация: Ашан-Юг | Комментарий: Ок.*
- **Ценность:** Диспетчер освобождается от рутины, скорость обновления данных в системе вырастает в 10 раз.



ТЕХНОЛОГИЧЕСКОЕ ЯДРО ПРОЕКТА

- **STT (Speech-to-Text):** Использование моделей, дообученных на специфических шумах (кабина фуры, складской терминал) и профессиональном сленге.
- **NLP / LLM-парсинг:** Выделение именованных сущностей (Entity Extraction) из неструктурированного текста.
- **Интеграционный слой:** API-коннекторы для быстрой связи с 1С, SAP и кастомными TMS-системами.
- **Критическая технология:** Искусственный интеллект / Обработка естественного языка.




КОНКУРЕНТЫ И АНАЛОГИ

Характеристики продукта	LogiVoice AI	Традиционный ручной ввод	Базовые STT (Google/Siri)
Скорость ввода	Максимальная (Голос)	Низкая (Клавиатура)	Средняя
Структурирование	Автоматически (в БД)	Ручное	Отсутствует (просто текст)
Работа в шуме	Высокая (Fine-tuning)	Н/Д	Низкая
Стоимость	Низкая (SaaS)	Высокая (ЗП диспетчера)	Бесплатно / Низкая



МОДЕЛЬ МОНЕТИЗАЦИИ, РЫНОК И ПОТРЕБИТЕЛИ

- **Потребитель:** Логистические компании и службы доставки, имеющие штат от 50+ водителей/курьеров.
 - **Модель монетизации:** * **B2B SaaS:** Подписка за каждого активного сотрудника (например, 400-600 руб. в месяц).
 - **Enterprise:** Лицензия на закрытый контур для крупных корпораций.
 - **Рынок:** * **TAM:** Весь рынок ПО для логистики в РФ (~100 млрд руб.).
 - **SAM:** Рынок систем автоматизации диспетчеризации и мониторинга флота.
 - **SOM:** Топ-50 крупнейших ритейлеров и перевозчиков РФ.
- 

КОМАНДА И ПРОГРЕСС

Команда:

- Кныш Радион (ДГТУ, 3 курс):
- Глущенко Вячеслав (ДГТУ, 3 курс):
- Кабаков Григорий (ДГТУ, 3 курс):

Прогресс:

- Проведен анализ более сотrudников в 5 крупных компаниях (СДЕК, Ашан и др.).
- Сформулировано техническое задание на MVP.
- Выбрана базовая архитектура нейросети для распознавания сленга.

