

ИНТЕНСИВ
**Архипелаг
2121**

АГЕНТСТВО
СТРАТЕГИЧЕСКИХ
ИНИЦИАТИВ

20.35
УНИВЕРСИТЕТ

ПЛАТФОРМА НТИ



МИНИСТЕРСТВО НАУКИ
И ВЫСШЕГО ОБРАЗОВАНИЯ
РОССИЙСКОЙ ФЕДЕРАЦИИ

Информационная система учёта расследования происшествий, несчастных случаев, аварий («ИСУ НС»)

Оганесова Сюзанна, ст. каф. БЖД ИГЭУ

Ишанкулиева Сельби, ст. каф. БЖД ИГЭУ

Давранова Асаль, ст. каф. БЖД ИГЭУ

Актуальность проекта

Операции по учёту расследования происшествий содержат выполнение следующих функций:

- учёт несчастных случаев, аварий, пожаров, других инцидентов
- учёт результатов расследований
- оформление соответствующих печатных форм
- контроль полноты информации и сроков расследований
- формирование всех форм отчётности, в том числе сводной аналитической отчётности

Актуальность обусловлена необходимостью развития эффективных систем управления и организации охраны труда на предприятиях.

Внедрение компьютерной системы «ИСУ НС» позволит обеспечить:

- сокращение трудозатрат при выполнении традиционных информационных процессов и операций
- устранение рутинных операций
- ускорение процессов обработки и преобразования информации
- контроль за формируемыми планами и указанными в них сроками
- формирование всей необходимой аналитической отчётности

Основные риски

№	Риски	Вероятность возникновения	Влияние	Вес риска	Реагирование
1	Нарушение сроков реализации и запуска продаж «ИСУ НС» (организационный/технический)	0,4	0,4	0,16	Контроль сроков выполнения работ согласно плану реализации проекта. Своевременное реагирование при возникновении проблемы.
2	Технический сбой в режиме функционирования «ИСУ НС» (технический)	0,4	0,2	0,08	Функционирование службы поддержки пользователей системы, своевременное реагирование на выявленные ошибки и/или сбои в работе системы.
3	Отсутствие связи с веб-сервером (технический)	0,4	0,6	0,24	Обеспечение надежности систем электроснабжения, телекоммуникации (связи, Интернет), хранения и передачи данных и др.
4	Дефицит высококвалифицированных кадров в области разработки программного обеспечения, а также специалистов в предметной области (организационный/внутренний)	0,4	0,8	0,32	Заключение договоров со специалистами, предоставление социальных гарантий, возможность карьерного роста, высокая заработная плата.
6	Низкий уровень продаж программного продукта «ИСУ НС» (организационный/внешний)	0,4	0,6	0,24	Обеспечение продаж не ниже определенной точки безубыточности. Расширение географии продаж.
7	Наличие конкурентов на рынке (внешний)	0,8	0,4	0,32	Расширение функционала системы и качества поддержки пользователей. Инновационное развитие системы предполагается в направлении прогнозирования рисков возникновения несчастных случаев на предприятии, что на сегодняшний день отсутствует у конкурентов.

Информационная система учёта расследования происшествий, несчастных случаев, аварий обеспечит:

- возможность работы с единой базой данных по охране труда с интеграцией данных из различных информационных систем

Общие требования к подобным системам:

- требования к надёжности
- высокая скорость выполнения процедур
- масштабируемость
- стандартизованность потоков ввода-вывода данных
- техническая эргономика графических интерфейсов
- защищенность

SWOT

Сильные стороны	Слабые стороны
<p>1. Наличие среды для разработки, по договоренности с разработчиками системы «Диагностика+»</p> <p>2. Имеется возможность привлечь к разработке системы программиста, знакомого с системой «Диагностика+» и специалистов по охране труда (студенты и/или выпускники ИГЭУ)</p> <p>3. Незначительные начальные инвестиции</p>	<p>1. Требуется привлечение инвестора</p> <p>2. Наряду с разработкой «ИСУ НС», требуется создание системы продвижения программного продукта на рынок (реклама, сайт и т.д.)</p>
Возможности внешней среды	Угрозы внешней среды
<p>1. Существует спрос на отечественные информационные системы, в т.ч. автоматизирующие функции специалистов по охране труда</p> <p>2. Возможность предоставления программного продукта широкому кругу компаний</p> <p>3. Возможность получения прибыли от реализации услуг по информационному сопровождению</p>	<p>1. Нестабильность экономической ситуации</p> <p>2. Наличие конкурентов, занимающих определённую долю рынка</p>

Бизнес-модель

Информационная система учёта расследования происшествий, несчастных случаев, аварий («ИСУ НС»).

1. **Сегменты целевой аудитории:** востребована специалистами служб охраны труда в крупных и средних компаниях со значительным количеством персонала, оборудования, наличием производств с опасными и вредными факторами
2. **Достоинства:** пользователи системы «ИСУ НС» сокращают трудозатраты на ведение рутинных операций, имеют информационную поддержку и сопровождение программного комплекса, консультацию специалиста в предметной области
3. **Каналы взаимодействия:** привлечение пользователей будет осуществляться через рекламу, в первую очередь, в сети интернет, участие в тематических выставках и семинарах, дилерские продажи через курсы повышения квалификации по охране труда
4. **Отношения с клиентами:** поставка программного продукта предполагает бесплатное информационное сопровождение в течение 5 месяцев, по истечении 5 месяцев пользователь, при необходимости, может продлить информационную поддержку за оплату установленного ежемесячного тарифа
5. **Источники доходов:** в первый год доходы от продажи программного продукта новым пользователям, по истечении первого года будет расти количество пользователей, осуществляющих оплату тарифа за информационное сопровождение (обновление программных модулей, расширение функционала системы, консультации специалистов)
6. **Ключевые ресурсы:** программный комплекс «Диагностика+», на базе которого будет строиться «ИСУ НС»; специалист по разработке программного обеспечения; специалист предметной области
7. **Ключевые процессы:** расширения функционала системы, её сопровождения и обеспечения информационной поддержки; предполагается, что в своём развитии «ИСУ НС» позволит прогнозировать риски возникновения несчастных случаев на предприятии
8. **Ключевые партнеры:** разработчики системы «Диагностика+», поставляющие среду разработки и обеспечивающие её обновление
9. **Структура издержек:** единовременные затраты на закупку оборудования 300 тыс. руб. и ежемесячные издержки (аренда, з/пл, и др.) 328 тыс. руб.

Оценка эффективности

Разработку и выпуск первой версии программного продукта «ИСУ НС» планируется осуществить в течение 7 месяцев, т.е. первые продажи начнутся с 8-го месяца реализации проекта.

Выручка	1 год	2 год	3 год
Количество проданных электронных установок программного продукта (шт.)	25 (5*5)	240 (20*12)	240 (20*12)
В денежном выражении (тыс. руб.), при стоимости программного продукта 20 тыс. руб.	500 (25*20)	4800 (240*20)	4800 (240*20)
Количество пользователей, заключивших договор на информационное сопровождение (шт.)	0	120	240
В денежном выражении (тыс. руб.), при стоимости информационного сопровождения 6 тыс. руб. в год	0	720 (120*6)	1440 (240*6)
Затраты (тыс. руб.)	3936	3936	3936
Прибыль (тыс. руб.)	-3436 (500-3936)	1584 (4800+720-3936)	2304 (4800+1440-3936)

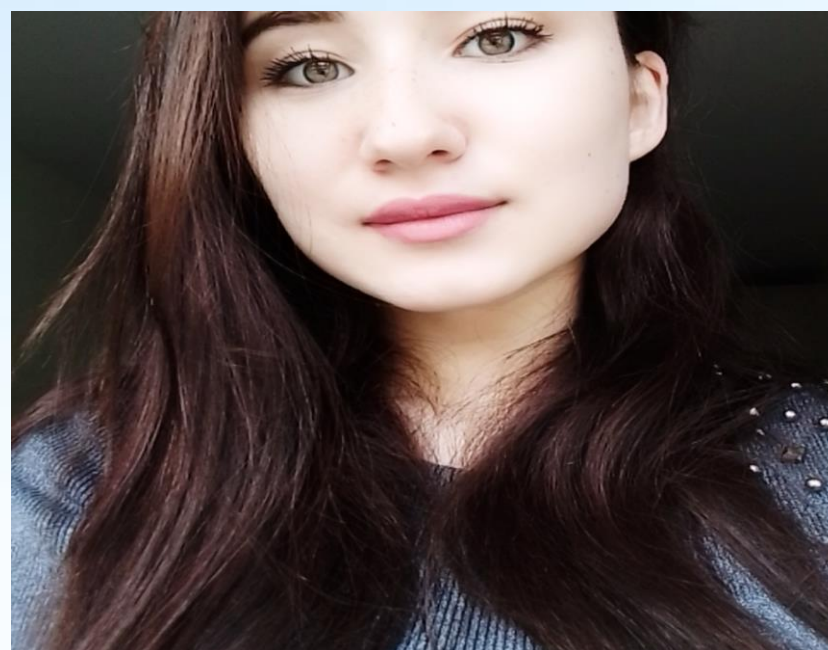
Чистый доход за три года, при инвестициях в первый год на закупку оборудования 300 тыс. руб. составит **152 тыс. руб.** (-300-3436+1584+2304)

Команда



Оганессова Сюзанна

*руководство проектом,
специалист по охране труда*



Ишанкулиева Сельби

*техническая поддержка,
специалист по охране труда*



Давранова Асаль

*информационная поддержка,
специалист по охране труда*



ИНТЕНСИВ

**Архипелаг
2121**

АГЕНТСТВО
СТРАТЕГИЧЕСКИХ
ИНИЦИАТИВ

20.35
УНИВЕРСИТЕТ

ПЛАТФОРМА НТИ



МИНИСТЕРСТВО НАУКИ
И ВЫСШЕГО ОБРАЗОВАНИЯ
РОССИЙСКОЙ ФЕДЕРАЦИИ

Контакты

Телефон **+7 (925) 055-87-65**

email **syuzannaoganesova@yandex.ru**