



ИНТЕНСИВ  
**Архипелаг  
2121**



АГЕНТСТВО  
СТРАТЕГИЧЕСКИХ  
ИНИЦИАТИВ

**20.35**  
УНИВЕРСИТЕТ

ПЛАТФОРМА НТИ



МИНИСТЕРСТВО НАУКИ  
И ВЫСШЕГО ОБРАЗОВАНИЯ  
РОССИЙСКОЙ ФЕДЕРАЦИИ

**КомПас**

# 54 soft skills в цифре

## Азбука аудита супер-команд

[Официальный сайт](#)

[Проект на сайте Архипелаг 2121](#)

# Долгосрочная проблема

VUCA-ускорение, цифровая революция привели к снижению эффективности человека. **Появилось поколение имитаторов хардворк и хакеров компетенций.**

Система образования на hard-стандартах не успевает готовить человеческий капитал. **Дипломы и сертификаты - бумага по цене автомобиля!**

**Проблема сегодня – на стыке бизнеса и образования.  
Проблема и решение - в человеке!**

Бизнес на soft-ожиданиях хаотично скупает hard персонал и лоскутные soft решения, **не понимая - как долгосрочно измерить soft и совместить его с hard.**

Пандемия стерла границу между личным и профессиональным. **Ответственность за саморазвитие лежит на сотруднике.**

**Будущее - за бизнесами, раскрывающими внутренний потенциал работников, и осознанной дуализацией всех процессов.**

# 50%

**Поколение Y  
(1977-1995)**

ООО «Делайт Консалтинг» 2020

# 33%

**Рост потребности в талантах в ближайшие 5 лет**

По данным BCG 2020

# 80%

**Самообразование**

Болонский процесс

# Решение

КомПас – это “буфер” между потребностями бизнеса и возможностями образования, смягчающий удары VUCA-мира по человеку, команде, организации, региону.



КомПас позволяет эффективно управлять организациями и задачами - через рассчитываемые в цифре лего-профили soft компетенций:

-  личности и команды
-  лидера и исполнителя
-  специальности и должности
-  региона и государства



**Став нашими партнерами, вы вкладываетесь в устойчивость перед лицом неопределенности!**

# Социальная ответственность

Мы возвращаем рынкам образования  
и занятости единство - в человеке!  
А человеку даем ключ к самому себе!

Цель нашего проекта: помочь личности увидеть в  
себе, а бизнесу найти – СВЕРХЧЕЛОВЕКА для  
СВЕРХЗАДАЧ.

**Через аудит компетентностного капитала  
и ресурса мы также:**

- решим проблему оптимизации затрат;
- решим проблему кадрового голода;
- поможем не упускать упущенную прибыль предприятия.

**Тема социального ответственного бизнеса в HR-трендах:**

**2018** Рождение социально ответственного бизнеса.

**2019** Управление социально ответственным бизнесом.

**2020** Социально ответственный бизнес в рабочих процессах.

**Мы с вами найдем решение для улучшения ЦУР-показателей компании!**

**И создадим компетентностный бренд вашего бизнеса.**

# КомПас - таблица умножения компетенций

КомПас - платформа для диагностики и измерения в цифре компетентностного капитала и обнаружения компетентностного ресурса личности, команды, организации.





Компания

Запрос на обнаружение/  
развитие талантов и  
поиск точек повышения  
эффективности команды



- Отчет о соответствии специализации, точках экспертизы и роста + рекомендации по принципам взаимодействия с сотрудником/командой и развитию компетенций под задачи компании

- ✓ Создание и актуализация компетентностного профиля по специализации/должности

## КОМПАС

- ✓ Тестирование сотрудников/команд и аналитика результатов
- ✓ Отчет о соответствии специализации/должности и рекомендации по развитию, взаимодействию с командой/сотрудником

Запрос на соответствие  
потребностям рынка, поиск  
точек экспертизы  
и точек роста в  
личности/группе



- Отчет и персональные рекомендации по развитию (прокачка образовательных Траекторий индивидуальных и групповых)



Участник  
тестирования

# КомПас -

## Система управления личностью и командой 5Д:

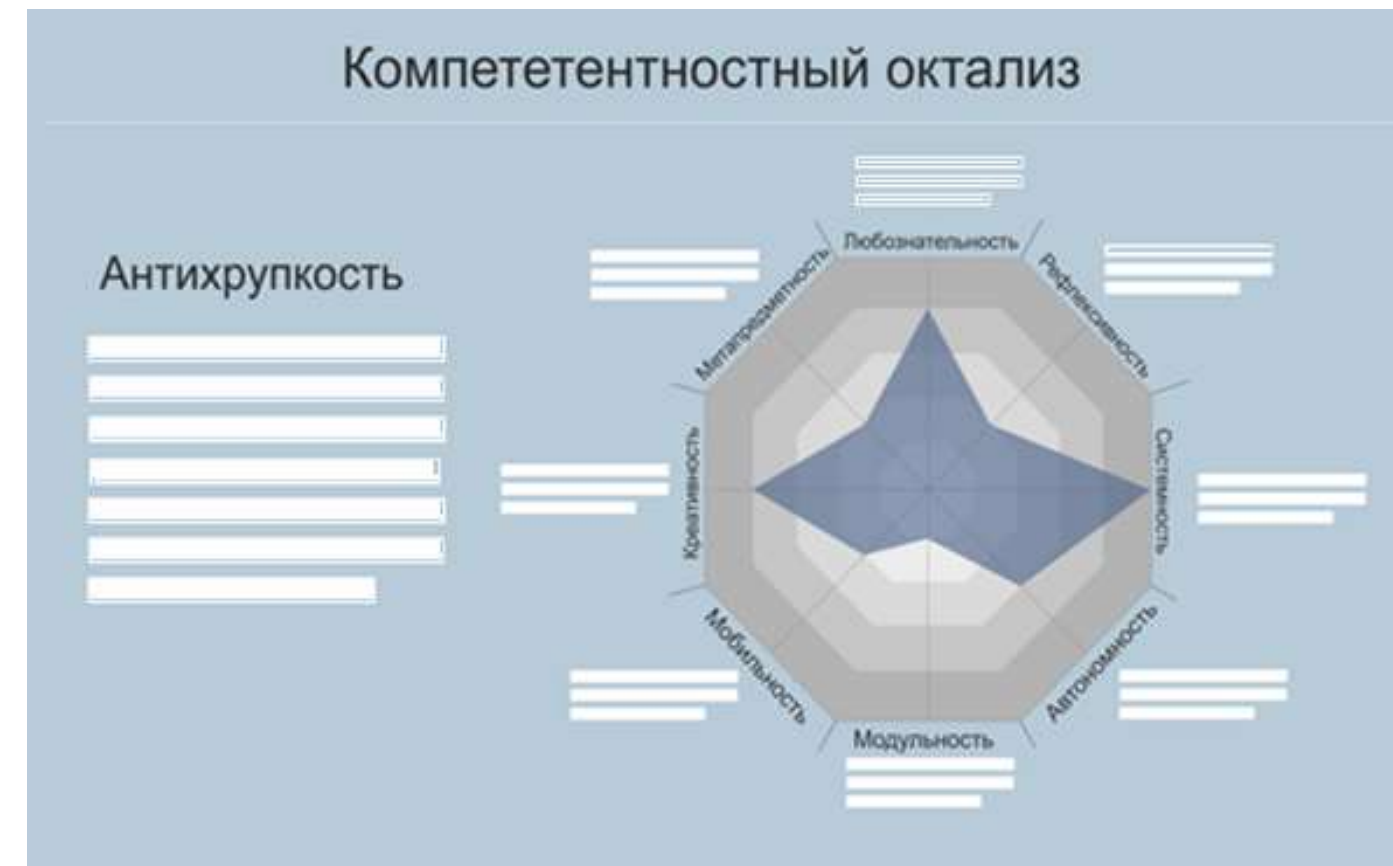
диагностика, документирование, деятельность, ре-дизайн, достижение

## вместо 1Д:

давление!



Креативность – запрос на конкретную компетенцию.



Компетентностный октализ – запрос на выявление индивидуальных приоритетов и лакун личности.



Компетентностный профиль – запрос на выявление специфики личности/команды/организации по специальности/должности.

**Итог - переход от фиксированного мышления к мышлению роста!**

# КомПас - переВключатель осознанности

МОТИВАЦИОННАЯ ПАРАДИГМА С ТРИГГЕРАМИ  
 (система координат с внешними мотиваторами и внутренними мотивами)

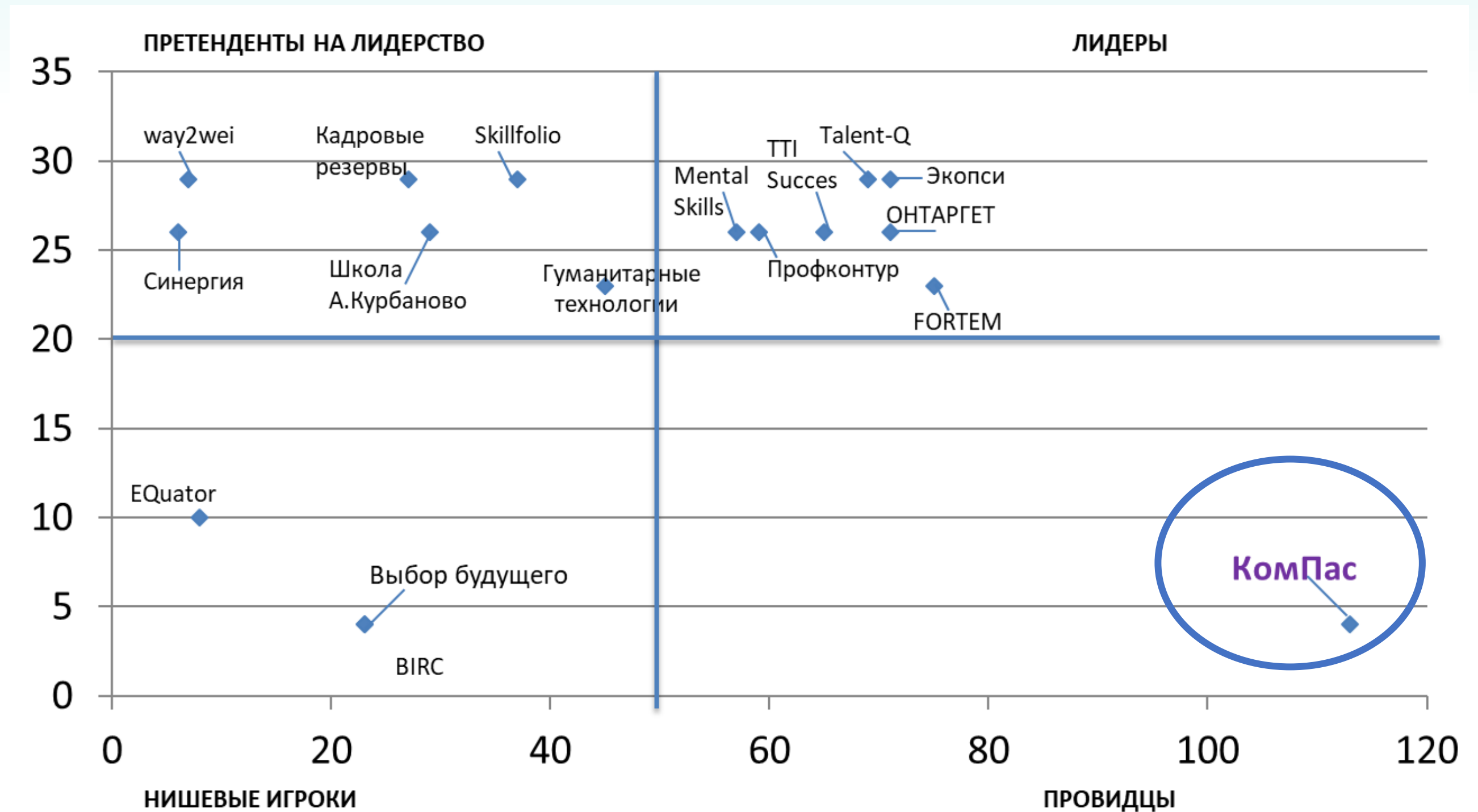


С КомПасом вы получаете в свои руки эффективное управление мотивацией персонала всех уровней!



# Конкуренты

По оси X (полнота видения) за основу значений принята оценка по следующим критериям: кол-во компетенций (\*2) плюс 5 баллов за наличие научной базы. По оси Y (способность к реализации) также два критерия: автоматизация диагностики (20 баллов) + 1 балл за каждый сегмент (B2B, B2C, B2G) (\*2)

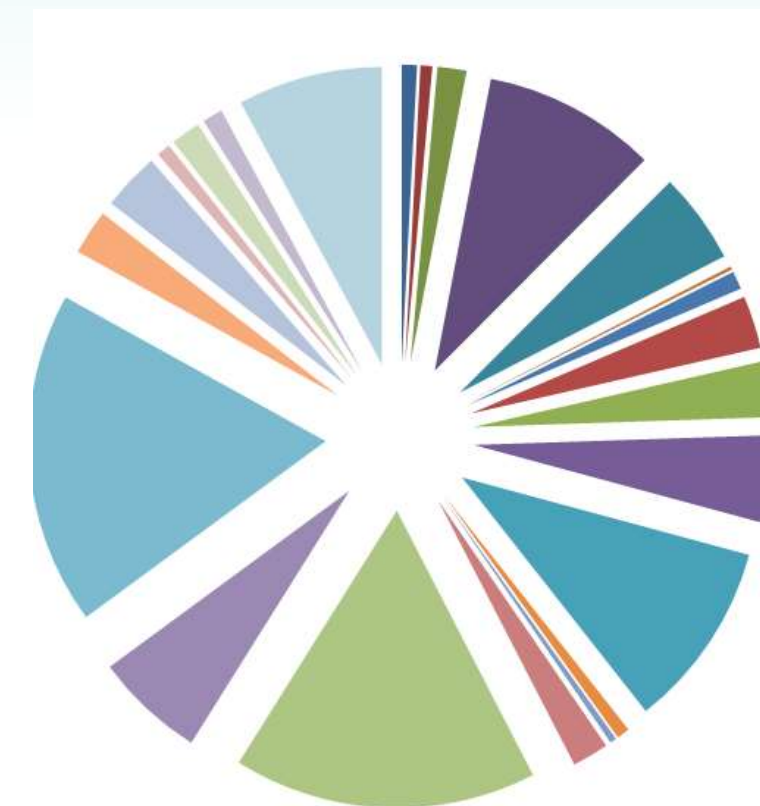


**Рынок сегодня - лоскутное одеяло.**

**Мы предлагаем навигатор для синергии ресурсов!**

- Наличие единой научно-терминологической базы
- Лидерство по числу анализируемых компетенций (54 компетенции)
- Интеграция в любые системы и процессы работы с персоналом
- Преемственность (14-68 лет)
- Охват ЦА (B2B; B2C; B2G) (группы или индивиды)
- Сборка решений под запрос
- Работа с несуществующими профессиями и должностями
- Выявление точек роста и зон экспертизы личности, команды, организации

## Сильные идеи для нового времени



Из 2344 идей – 1612  
возможна интеграция с  
КомПас

**КомПас - не просто система инструментов.  
Это синхронизация коммуникации для решений по аудиту и сорсингу кадров.**

# Текущие результаты: с 01.03.2021



20.35  
УНИВЕРСИТЕТ

ПЛАТФОРМА НТИ



МИНИСТЕРСТВО НАУКИ  
И ВЫСШЕГО ОБРАЗОВАНИЯ  
РОССИЙСКОЙ ФЕДЕРАЦИИ



интенсив  
Архипелаг  
2121

PRODUCT  
VISION



Казанский федеральный  
УНИВЕРСИТЕТ  
Елабужский ИНСТИТУТ



САМАРСКИЙ  
ГОСУДАРСТВЕННЫЙ  
МЕДИЦИНСКИЙ  
УНИВЕРСИТЕТ

Skillbox



АССОЦИАЦИЯ  
УЧАСТНИКОВ  
Р Ы Н К А  
АРТИНДУСТРИИ

- Создание решений по сорсингу и аудиту кадров с компанией Product Vision
- Создание компетентностного профиля несуществующей профессии «Игротехнолог для бизнеса» и программы обучения для SkillBox; программ обучения для ITC Professional Development, KIT и др.
- Создание профиля интеграции мигрантов – по гранту правительства ФРГ
- Проверка профпригодности и валидация программ обучения ФГАОУ ВО КФУ Минобразования РФ, ФГБОУ ВО СамГМУ Минздрава РФ и др.
- Создание кейсов по медиа-компетенции для ДОО и школ по заказу Ассоциации участников Артиндустрии РФ, создание решений для билингвального обучения Национальной родительской ассоциацией и др. объединениями.
- Более 2000 успешно вручную проведенных сессий тестирования на международном уровне с индивидуальными и групповыми пользователями с 3 до 75 лет с выявлением их истинного целеполагания и решением кейс-задач бизнеса, образования и личности.

**Мы всего за 3 месяца в РФ: валидировали тесты, собрали более 500 успешных микро-кейсов и более 10 миди-кейсов при НУЛЕВОМ финансировании.**

# Планы развития

## Июль-сентябрь 2021

Валидация системы под ситуацию в РФ

## Октябрь 2021-2022

Сборка и валидация новых профилей с **партнерами** из бизнеса и образования

## Июль-август 2022

Открытие программного офиса в КФУ (Казань) и центров на базе вузов- и бизнес-**партнеров** (франшиза РФ)

## Январь 2023

Открытие активных продаж готовых автоматизированных, полуавтоматических и ручных решений (не франшизы)

## Октябрь-декабрь 2021

Программирование индивидуального и группового тестирования по отдельным компетенциям и готовым профилям (автоматизация)

## Март-июль 2022

Программирование тестирования по октализам компетенций, пирамиде и мотивационной парадигме; валидация с **партнерами**

## Сентябрь-декабрь 2022

Обучение коучей, тьюторов и трекеров **партнеров** из образовательного бизнеса и вузов (франшиза РФ-ЕС); выход на госструктуры РФ

## Март 2023

Активизация упаковки и продаж региональных и международных франшиз бренда КомПас (ЕС-грант)

# Предложение для Партнёра

## Варианты сотрудничества:

- находим вместе новые прорывные решения для управленческих, образовательных и бизнес-задач (новые кейсы и линейки решений) и вы транслируете их на родственные вашему рынку (продажа или франшиза);
- формируем компетентностные профили ваших сотрудников и руководителей (которых вы пока не знаете, как нанять и прокачать), валидируем их на базе вашего бизнеса, и их подготовку – на базе вуза в вашем регионе;
- собираем региональную программу дуального обучения для закрытия региональных лакун (партнерство бизнеса и вуза на основе КомПас);
- вы становитесь “крестными” ключевых для вашего профиля компетенций КомПас, поддерживая их оцифровку и открывая к ним бесплатный доступ для города/региона/страны (социальная ответственность бизнеса).

**Вы уже управляете миром бизнеса - возьмите управление миром soft skills в свои руки!**



# Рынок HR+EdTech

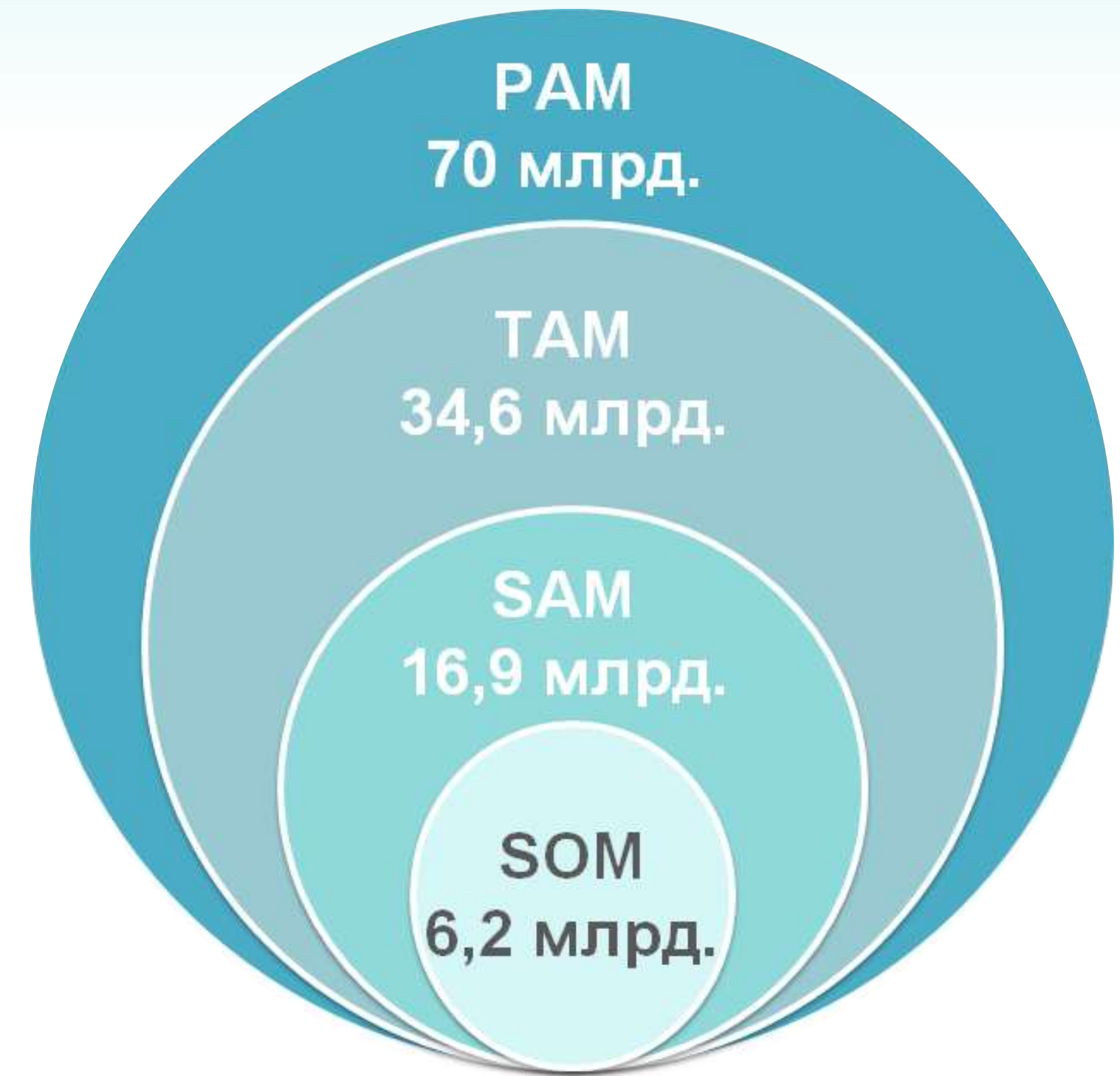
Стремимся занять 10% = 0,62 млрд. руб./год

Расчет производили по методике Парфитта и Коллинза (методика P&C).

Доля рынка марки = Проникновение марки \* Повторное приобретение марки \* Интенсивность потребления марки.



Глобальный рынок рекрутмента



Объем российского рынка (млрд рублей в год) на 2020 г.

# Интеллектуальная собственность



20.35  
УНИВЕРСИТЕТ

ПЛАТФОРМА НТИ



МИНИСТЕРСТВО НАУКИ  
И ВЫСШЕГО ОБРАЗОВАНИЯ  
РОССИЙСКОЙ ФЕДЕРАЦИИ



интенсив  
Архипелаг  
2121

- Паспорт технологии анализа и развития компетентностного пространства личности «КомПас» (COMPASS, KOMPASS) Свидетельство #2051119  
<https://rkuzminov.lk.ireg.pro/media/rid/5/5/6/5/8/4/2/2192d3c8-e123-44fe-8ccc-d16df7b9376c.pdf>
- Динамическая карта компетенций КомПас (Compass, Kompass), включая: модель ком-петентностного пространства личности, пирамиду самоактуализации, как инструмент измерения и развития soft-компетенций, модель мотивационной парадигмы, модель лепестков эмоций Свидетельство #2051400  
<https://rkuzminov.lk.ireg.pro/media/rid/5/8/8/2/9/8/1/1284a6b0-eb1b-4f45-913d-ad0fa60fb45c.pdf>
- Иммерсионный подход к развитию soft-компетенций личности (техника иммерсионного чтения, как инструмент развития инфо-компетенции личности) Свидетельство #2052109
- Модульные междисциплинарные мультимедиа-кейсы для дошкольников и начальной школы (мЗк) (иммерсионное чтение)  
<https://edrid.ru/rid/221.018.3f80.html>
- Компетентностное портфолио XXI века (компетентностное поле, компетентностное меню, компетентностный профиль)  
<https://edrid.ru/rid/219.016.ba76.html>
- Индивидуальный модульный тренажер творческого мышления "Креативатор"  
<https://edrid.ru/rid/217.015.948e.html>
- Технология перспективного (иммерсионного) чтения с этнокультурной доминантой  
<https://edrid.ru/rid/217.015.946d.html>
- Комплексный образовательный психологопедагогический ресурс "Календарь-портфолио дошкольника"  
<https://edrid.ru/rid/217.015.938f.html>
- Комплексное диагностическое тестирование би- и полилингвов 3-14 лет (ДКБ)  
<https://edrid.ru/rid/217.015.9399.html>

PRODUCT  
VISION



Казанский федеральный  
УНИВЕРСИТЕТ  
Елабужский ИНСТИТУТ

# Команда



## Андрей Сенцов

Эксперт АСИ по направлению AI and Data, Предпринимательство и технологии. Член кадрового резерва руководителей РАНХиГИС Цифровой трансформации (ЦТ) госуправления. Опыт руководства командами и проектами ЦТ более 5 лет.



## Виктор Бувевич

Советник РФ 2 класса, эксперт АСИ по образованию и кадрам; награда: “Изобретатель СССР”. Более 40 лет в управлении высшим образованием и госструктурах



## Андрей Ротанов

Разработка систем искусственного интеллекта для задач CV, NLP. Участник четвертьфинала ICPC 2020/2021. Участник World Skill. Участник data-хакатона WORLD AI&DATA CHALLENGE

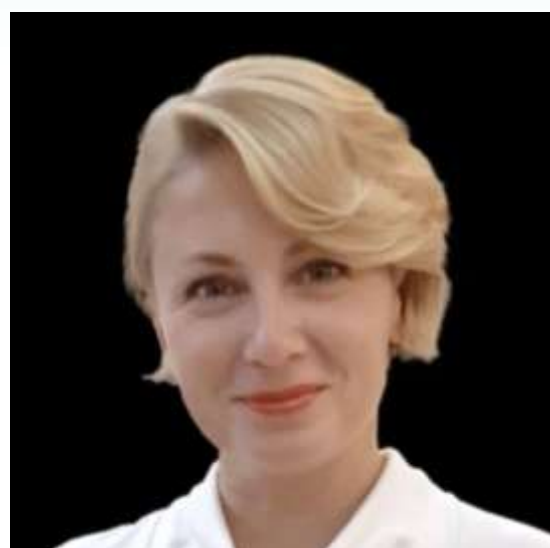


## Оксана Яроцкая

Член кадрового резерва (РАНХиГИС) руководителей по Цифровой трансформации госуправления. Опыт работы Product Lead в таких компаниях как: МВидео, Leroy Merlin, Центр развития экономики



# Команда



## Наталья Мазур

Педагог-психолог, предприниматель, экс-ведущая, автор, режиссер, продюсер региональных телепрограмм. Основатель и руководитель Детского центра развития эмоционального интеллекта “Центр Эмоций” (г.Пермь), руководитель образовательного проекта “Наставники” (г.Пермь)



## Елена Попова (Ситис)

Предприниматель, бизнес-тренер, психолог. Сертифицированный эксперт-практик в области управления проектами: опыт руководства образовательными и HR проектами в федеральных и международных компаниях более 10 лет.



## Наталья Харитон

Руководитель бизнеса (сеть ресторанов) 13 лет. Коуч, преподаватель бизнес школы ВГУ (организационная психология, бизнес психология). Методист онлайн образования (МФТИ для Coursera). Сертифицирована Минэкономразвития по работе с МСП (акселераторы по социальному предпринимательству в регионах).



## Мария Дубцова

Руководитель проектов. Бизнес-аналитик.



## Елена Малушко

к.п.н., лингвист, методист, переводчик, дизайнер онлайн-курсов; зам.директора по информатизации образовательного процесса института филологии и межкультурной коммуникации, доцент кафедры германской и романской филологии ВолГУ. Академический директор ЧУДО Лингвин. Опыт работы в ВО и ДО 10 лет



## Татьяна Седых

к.п.н., тьютор, игротехник, медиатор, психолог-тренер, доцент ФГАОУ ВО "Сибирский федеральный университет", преподаватель SibFU Honors College. Опыт работы системе высшего образования - свыше 18 лет, в дополнительном образовании - 14 лет. Маркетинг образовательных инноваций



## Ирина Петрова

Доктор социологических наук, радиофизик, эксперт Рособнадзора; заведующий кафедрой отраслевой и прикладной социологии ННГУ. Победитель конкурса фонда В. Потанина 2021 г. Опыт руководства учебно-воспитательной работой 20 лет.



## Дмитрий Березин

к.э.н., доцент Православного университета. Специалист по менеджменту организации (ГУУ), религиоведению (ПСТГУ), семейной медиации. Руководитель журнала "Батя". Руководитель разработки мобильных приложений (реализованные для iOS и Android "Православная библиотека", "Молитвослов", "Мой приход")

# Команда



## Николай Вторушин

Преподаватель, специалист по социальной философии, отчуждению человека. Тестолог-специалист в области педагогических измерений. Специалист по управлению социальными процессами, антропологии образовательно-коммуникативного действия. Ответственный за формирование целеполагания студентов (саморазвитие) НИ ТПУ



## Светлана Тахтарова

Доктор филологических наук, лингвист, переводчик, представитель Гёте-института в РТ, зав.кафедрой теории и практики перевода Института международных отношений ФГАОУ ВО КФУ. Специалист по сетеобразованию и коммуникациям.



## Анна Денисова

Лингвист. Методист. Преподаватель английского языка. Разработчик методического онлайн-контента, эксперт системы международных Кэмбриджских экзаменов. Аналитик, коуч.



## Анна Кривонос

Дизайнер проекта. участник команды по созданию карьерного гида (форум работающей молодёжи 2021)

# Команда



## Яна Корнеева

НЛП-практик,  
трудовой арбитр,  
Аудитор комплексных контрольных мероприятий, консультант  
Министерства труда Самарской области  
Специалист в сфере закупок (44фз, 223-фз). HR-практик.



## Елена Сенина

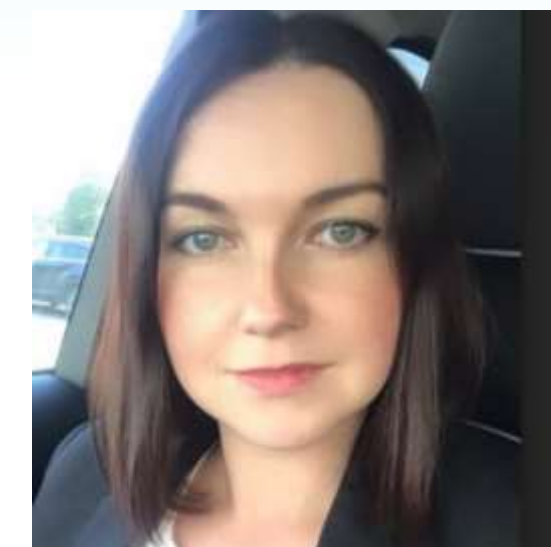
Экономист, EMBA.  
Предприниматель, профессиональный бухгалтер (ИПБР). Опыт работы в реальном секторе более 20 лет, из них 15 лет главным бухгалтером, последние 5 л. - соучредительство и руководство.  
Консультант по построению бизнес-моделей, постановке учета и учетных процедур, формализации бизнес-процессов и оптимизации документооборота.



## Александра Пуляевская

Программист проекта, автор системы NIT for You (nitforyou.com), эксперт по сложным IT-решениям ООО "Златоуст".

Более 20 лет опыта работы в образовании и бизнесе.



## Екатерина Драгуновская

Региональный эксперт АСИ в по направлению «Образование»  
Эксперт по проверке работ дистанционного тура конкурса «БОЛЬШИЕ ВЫЗОВЫ» образовательного центра Сириус по направлениям «Большие данные», «Искусственный интеллект»



**Руслан Кузьминов**

Генеральный директор компании Product Vision (РФ), информатик-экономист, специалист по стратегическому менеджменту и маркетингу, когнитивист. Трекер более чем с 2000 стартапов и с несколькими десятками корпораций (КРОК, Авито, Яндекс, Газпром, [mail.ru](mailto:mail.ru), Сбербанк, ВТБ, МТС, Мегафон, Ростелеком, Магнит, АСИ, Ланит и пр.). Более 15 лет работы на позициях CEO, CPO в telco, IT, media, EduTech, HR-Tech



**Кудрявцева Екатерина**

к.п.н., PhD. Научный руководитель международных сетевых лабораторий "Инновационные технологии в сфере поликультурного образования" ФГАОУ ВО КФУ, эксперт федерального реестра научно-технической сферы РИНКЦЭ, эксперт АНО "Центр современных образовательных технологий", эксперт NAVIBB (ФРГ), эксперт SH.I, автор технологии КомПас и иммерсионного чтения и др. ТОП-40 в образовании АСИ. 1 место "Мой проект - моей стране" 2018 (РФ), "2000 интеллект-инноваторов мира" (Кэмбридж), Who is who in the world (Marquis, USA, 2011-2018) и др.



интенсив  
**Архипелаг  
2121**

АГЕНТСТВО  
СТРАТЕГИЧЕСКИХ  
ИНИЦИАТИВ

**20.35**  
УНИВЕРСИТЕТ

ПЛАТФОРМА НТИ



МИНИСТЕРСТВО НАУКИ  
И ВЫСШЕГО ОБРАЗОВАНИЯ  
РОССИЙСКОЙ ФЕДЕРАЦИИ

# Спасибо за внимание!

## Контакты

e-kompas.net

[rk@product.vision](mailto:rk@product.vision)

@Kudrjavitseva - ТГ

**(SOFT)  
КОМПЕТЕНЦИИ**

НАВЫКИ (HARD)

УМЕНИЯ

ЗНАНИЯ

ИНФОРМАЦИЯ

# Финансовая модель «Супер-бизнес»



20.35  
УНИВЕРСИТЕТ

ПЛАТФОРМА НТИ



МИНИСТЕРСТВО НАУКИ  
И ВЫСШЕГО ОБРАЗОВАНИЯ  
РОССИЙСКОЙ ФЕДЕРАЦИИ



интенсив  
Архипелаг  
2121

	Название услуги для Сектора «БИЗНЕС»	Сегмент	Что дает данная услуга	Что получает предприятие	Время оказания услуги – трудозатратность при первичном обращении (потом только процесс)	Ее предварительная стоимость		
1	Аудит 1 сотрудника по компетенциям личности/мотивации/осознанности	Аудит и оценка	Оценка и описание компетенций личности сотрудника	Паспорт компетенций должности/специальности для дальнейшего использования.	Подготовка и обработка – 60 мин., процесс – 30 мин.	От 300 р./тест		
2	Аудит 1 сотрудника по компетенциям должности/мотивации/осознанности		Оценка и описание соответствия сотрудника должности			Выводы и рекомендации по отбору кадров, оптимальной занятости и улучшению работы с компетентностным ресурсом/капиталом предприятия.	Подготовка и обработка – 1 час, процесс – 40 мин.	От 400 р./тест
3	Аудит 1 сотрудника по компетенциям специальности/мотивации/осознанности		Оценка и описание соответствия сотрудника специальности					Подготовка и обработка – 1 час, процесс – 60 мин.
4	Аудит команды / группы/ отдела по компетенциям личности/специальности (до 10 человек)		Оценка и описание компетенций/причин сбоя синергии команды	Оценка и описание компетентностного профиля предприятия	Создание компетентностного бренда предприятия (в т.ч. для ускорения набора кадров)	Подготовка и обработка – 2 часа, процесс – 60 мин.	От 500 р./ чел.	
5	Аудит команды / группы/ отдела по компетенциям личности/специальности (до 50 человек)						Подготовка и обработка – 1 час, процесс – 60 мин.	От 600 р./ чел.
6	Компетентностный аудит организации/ предприятия до 100 сотрудников						Подготовка и обработка – 2 часа, процесс – 60 мин.	От 800 р./ чел.
7	Компетентностный аудит организации/ предприятия от 100 сотрудников		Обучение через практику	Улучшение показателей компетенций, эффективности работы и доходности предприятия	КомПас по измеряемым эффективным итогам практики (не обучения)	Индивидуально, с учетом результатов теста	От 1200 р./ чел.	
8	Прокачка компетенций 1 сотрудника	От 2000 р./ час						
9	Прокачка компетенций группы / отдела	От 1500 р./ час/чел						
10	Прокачка компетенций организации	Подготовка кадров	Целевая подготовка эффективных кадров для реального сектора экономики в т.ч. по не существующим специальностям	Кадры для решения задач предприятия	1-2 часа – создание компетентностного профиля Разработка программы – скорость зависит от работы партнеров: вуза и предприятия	От 900р./час/чел		
11	Создание паспорта программы дуализации обучения (предприятие-вуз)					От 45 000 р		
12	Создание и внедрение подпродукта КомПас для решения задач предприятия	Инструментализация процесса	Ускорение и эффективизация процессов и решений внутри предприятия (ключ к ним)	Ключ к оптимизации процессов с учетом специфики предприятия	Индивидуально, с учетом запроса	Снять и отвалидировать запрос - от 45 000 р.		

# Финансовая модель «Диплом+»



20.35  
УНИВЕРСИТЕТ

ПЛАТФОРМА НТИ



МИНИСТЕРСТВО НАУКИ  
И ВЫСШЕГО ОБРАЗОВАНИЯ  
РОССИЙСКОЙ ФЕДЕРАЦИИ



интенсив  
Архипелаг  
2121

	Название услуги для Сектора «ВУЗ»	Сегмент	Что дает данная услуга	Что получает вуз	Время оказания услуги – трудозатратность при первичном обращении (потом только процесс)	Ее предварительная стоимость
1	Тестирование 1 абитуриента/студента/сотрудника по компетенциям личности/мотивации/осознанности	Аудит и оценка	Оценка и описание компетенций личности сотрудника/студента	Паспорт компетенций должности/специальности для дальнейшего использования.	Подготовка и обработка – 60 мин., процесс – 30 мин.	От 300 р./тест
2	Тест 1 сотрудника по компетенциям должности/мотивации/осознанности		Оценка и описание соответствия сотрудника должности			Выводы и рекомендации по отбору кадров, поступления и индивидуальным траекториям развития студентов (в т.ч. доп.услуги), оптимальной занятости и улучшению работы с компетентностным ресурсом/капиталом вуза
3	Тест 1 сотрудника/студент по компетенциям специальности/мотивации/осознанности		Оценка и описание соответствия сотрудника/студента специальности	От 500 р./тест		
4	Тест группы/кафедры по компетенциям личности/специальности (до 10 человек)		Оценка и описание компетенций/причин сбоя развития/синергии команды	Подготовка и обработка – 1 час, процесс – 40 мин.	От 500 р./чел.	
5	Тест факультета по компетенциям личности/специальности (до 200 человек)				Подготовка и обработка – 1 час, процесс – 60 мин.	
6	Компетентностный аудит организации (вуза) до 1000 человек		Оценка и описание компетентностного профиля факультета/вуза	Создание компетентностного бренда вуза (в т.ч. для ускорения набора кадров)	Подготовка и обработка – 2 часа, процесс – 60 мин.	
7	Компетентностный аудит организации (вуза) от 1000 сотрудников				Подготовка и обработка – 2 часа, процесс – 60 мин.	От 1200 р./чел.
8	Прокачка компетенций 1 сотрудника	Обучение через практику	Улучшение показателей компетенций, эффективности работы вуза	КомПас по измеряемым эффективным итогам практики (не обучения)	Индивидуально, с учетом результатов теста	От 2000 р./час
9	Прокачка компетенций группы / кафедры					От 1500 р./час/чел
10	Прокачка компетенций организации					От 900р./час/чел
11	Создание паспорта программы дуализации обучения (предприятие-вуз)	Подготовка кадров	Целевая подготовка эффективных кадров для реального сектора экономики в т.ч. по не существующим специальностям	Кадры для решения задач бизнеса	1-2 часа – создание компетентностного профиля Разработка программы – скорость зависит от работы партнеров: вуза и предприятия	От 20 000 р
12	Создание и внедрение подпродукта КомПас для решения задач вуза (в т.ч. дополнения к программам в режиме консультирования)	Инструментализация процесса	Ускорение и эффективизация процессов и решений внутри вуза (ключ к ним)	Ключ к оптимизации процессов с учетом специфики вуза	Индивидуально, с учетом запроса	Снять и отвалидировать запрос - от 20 000 р.
	Франшиза модели Центра компетенций КомПас при вузе – на регион вуза	Тиражирование	Оптимизация процессов в регионе вуза, 3 миссия вуза	Финансовый доход и кадровый резерв	Индивидуально с учетом базы вуза	Индивидуально



# Финансовая модель «Аттестат+»



20.35  
УНИВЕРСИТЕТ

ПЛАТФОРМА НТИ



МИНИСТЕРСТВО НАУКИ  
И ВЫСШЕГО ОБРАЗОВАНИЯ  
РОССИЙСКОЙ ФЕДЕРАЦИИ



интенсив  
Архипелаг  
2121

	Название услуги для Сектора «ШКОЛА»	Сегмент	Что дает данная услуга	Что получает предприятие	Время оказания услуги – трудозатратность при первичном обращении (потом только процесс)	Ее предварительная стоимость	
1	Тестирование 1 обучающегося/сотрудника по компетенциям личности/мотивации/осознанности	Аудит и оценка	Оценка и описание компетенций личности сотрудника/студента	Паспорт компетенций классов/должности/специальность и для дальнейшего использования.	Подготовка и обработка – 60 мин., процесс – 30 мин.	От 300 р./тест	
2	Тест 1 обучающегося/ сотрудника по компетенциям должности/мотивации/осознанности		Оценка и описание соответствия сотрудника должности			Выводы и рекомендации по отбору кадров, работы со школьниками (в т.ч. доп.услуги), оптимальной занятости и улучшению работы с компетентным ресурсом/капиталом школы	Подготовка и обработка – 1 час, процесс – 40 мин.
3	Тест 1 сотрудника/выпускника по компетенциям специальности/мотивации/осознанности		Оценка и описание соответствия сотрудника/ студента специальности	Подготовка и обработка – 1 час, процесс – 60 мин.			
4	Тест класса/методобъединения по компетенциям личности/специальности (до 10 человек)		Оценка и описание компетенций/причин сбоя развития/синергии команды	Оценка и описание компетентного профиля факультета/вуза	Создание компетентного бренда школы (в т.ч. для ускорения набора кадров)	Подготовка и обработка – 2 часа, процесс – 60 мин.	От 500 р./ чел.
5	Тест класса/параллели по компетенциям личности/специальности (до 120 человек)						Подготовка и обработка – 1 час, процесс – 60 мин.
6	Компетентностный аудит организации (школы) до 500 человек				Обучение через практику	Улучшение показателей компетенций, эффективности работы школы	КомПас по измеряемым эффективным итогам практики (не обучения)
7	Компетентностный аудит организации (школы) от 500 человек		Подготовка и обработка – 2 часа, процесс – 60 мин.	От 800 р./ чел.			
8	Прокачка компетенций 1 сотрудника	От 1000 р./ час					
9	Прокачка компетенций класса/ методобъединения	От 1500 р./ час					
10	Прокачка компетенций организации		От 2500 р./час				
11	Создание паспорта программы дуализации обучения/профориентации/проектного обучения с использованием современных мировых стандартов и инноваций	Подготовка кадров	Целевая подготовка эффективных кадров в т.ч. по не существующим специальностям	Кадры будущего для решения задач высшего/профобразования и бизнеса	1-2 часа – создание компетентного профиля Разработка программы – скорость зависит от работы партнеров: школы	От 15 000 р	
12	Создание и внедрение подпродукта КомПас для решения задач школы (в т.ч. дополнения к программам в режиме консультирования)	Инструментализация процесса	Ускорение и эффективизация процессов и решений внутри школы (ключ к ним)	Ключ к оптимизации процессов с учетом специфики школы	Индивидуально, с учетом запроса	Снять и отвалидировать запрос - от 10 000 р.	
	Франшиза модели Центра компетенций КомПас при школе – на город школы	Тиражирование	Оптимизация процессов в регионе	Финансовый доход и кадровый резерв	Индивидуально с учетом базы школы	Индивидуально	

\*Цены названы с учетом не только мегаполисов, но и регионов

# Финансовая модель «HR»



20.35  
УНИВЕРСИТЕТ

ПЛАТФОРМА НТИ



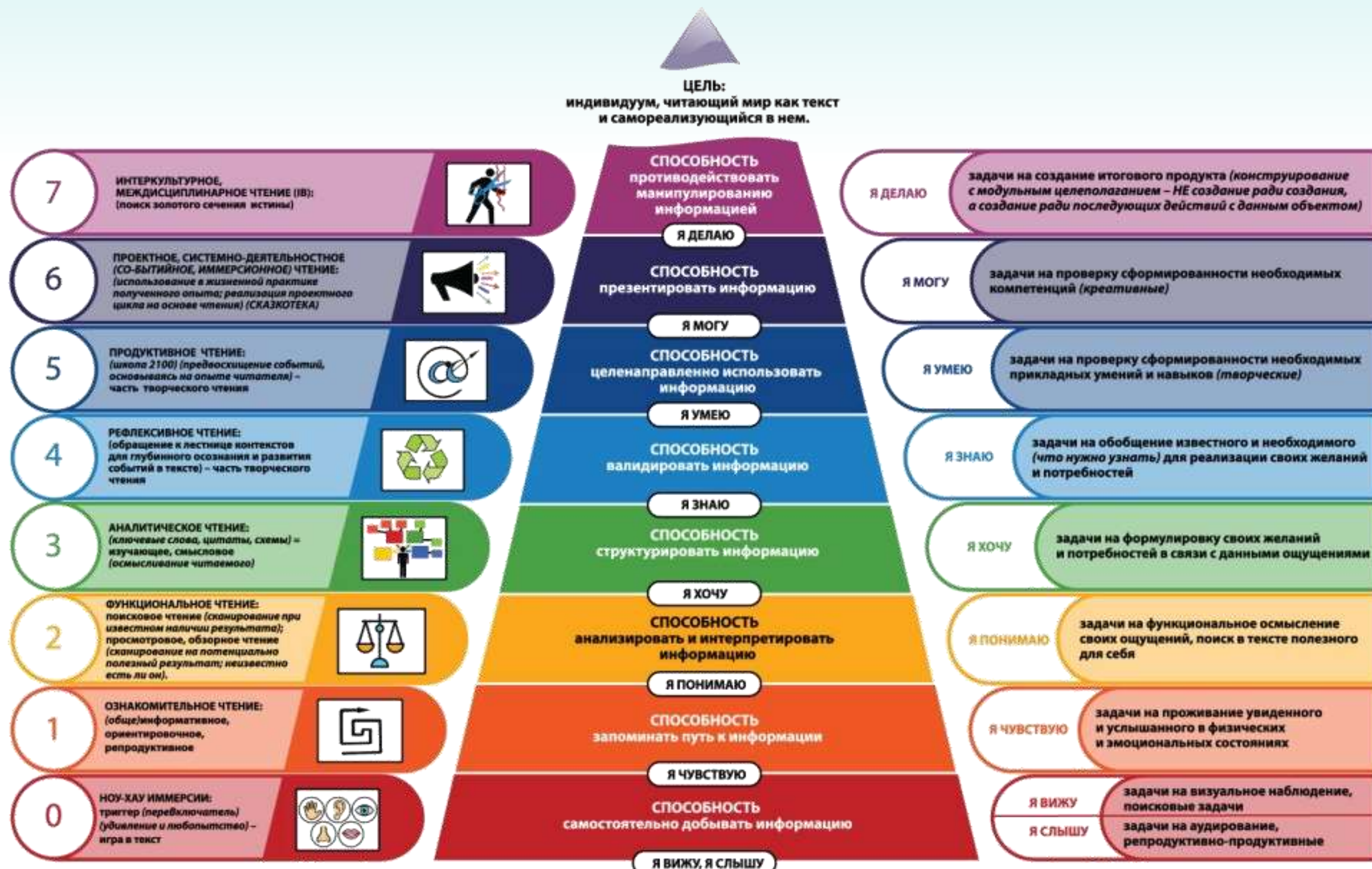
МИНИСТЕРСТВО НАУКИ  
И ВЫСШЕГО ОБРАЗОВАНИЯ  
РОССИЙСКОЙ ФЕДЕРАЦИИ



интенсив  
Архипелаг  
2121

	Название услуги для Сектора «ШКОЛА»	Сегмент	Что дает данная услуга	Что получает предприятие	Время оказания услуги – трудозатратность при первичном обращении (потом только процесс)	Ее предварительная стоимость	
1	Тестирование 1 человека по компетенциям личности/мотивации/осознанности	Аудит и оценка	Оценка и описание компетенций личности	Паспорт компетенций должности/специальности для дальнейшего использования.	Подготовка и обработка – 60 мин., процесс – 30 мин.	От 300 р./тест	
2	Тест 1 человека по компетенциям должности/мотивации/осознанности		Оценка и описание соответствия должности			Выводы и рекомендации по отбору кадров, индивидуальным траекториям развития, поступлению, переобучению; оптимальной занятости и улучшению работы с компетентностным ресурсом/капиталом организации	От 400 р./тест
3	Тест 1 человека по компетенциям специальности/мотивации/осознанности		Оценка и описание соответствия специальности	От 500 р./тест			
4	Тест команды по компетенциям личности/специальности (до 10 человек)		Оценка и описание компетенций/причин сбоя развития/синергии команды	Подготовка и обработка – 1 час, процесс – 40 мин.	От 500 р./чел.		
5	Тест команды по компетенциям личности/специальности (до 50 человек)		Оценка и описание компетентностного профиля организации	Создание компетентностного бренда организации (в т.ч. для ускорения набора кадров)	Подготовка и обработка – 1 час, процесс – 60 мин.		От 600 р./чел.
6	Компетентностный аудит организации до 100 человек				Подготовка и обработка – 2 часа, процесс – 60 мин.		От 800 р./чел.
7	Компетентностный аудит организации от 100 человек		Обучение через практику	Улучшение показателей компетенций, эффективности работы	КомПас по измеряемым эффективным итогам практики (не обучения)	Индивидуально, с учетом результатов теста	От 1200 р./чел.
8	Прокачка компетенций 1 человека	От 1000 р./час					
9	Прокачка компетенций команды/группы	От 1500 р./час					
10	Прокачка компетенций организации	Подготовка кадров	Целевая подготовка эффективных кадров для реального сектора экономики в т.ч. по не существующим специальностям	Кадры для решения задач общества/бизнеса	1-2 часа – создание компетентностного профиля Разработка программы – скорость зависит от работы заказчиков	От 900р./час	
11	Программы повышения квалификации					От 6 000 р	
12	Создание и внедрение подпродукта КомПас для решения задач клиента (в т.ч. дополнения к программам в режиме консультирования/сопровождения)	Инструментализация процесса	Ускорение и эффективизация процессов и решений внутри организации (ключ к ним)	Ключ к оптимизации процессов с учетом специфики заказчика	Индивидуально, с учетом запроса	Снять и отвалидировать запрос - от 5 000 р.	

## ПИРАМИДА САМОАКТУАЛИЗАЦИИ ЛИЧНОСТИ В СВЯЗИ С ИНФОРМАЦИОННОЙ ("ЧИТАТЕЛЬСКОЙ") МЕТА-КОМПЕТЕНЦИЕЙ



«НЕДОЧТЕНИЕ»: неосознанное формальное чтение – чтение цепочки букв без понимания смысла (формируется в момент обучения скорости чтения дошкольника)

Как реализовать пирамиду при создании кейса по тексту (иммерсионное, проектное, междисциплинарное чтение)



# Пример обратной связи

Наиболее высокий показатель (50 баллов) – по «медиа-компетенции». За ней следуют «перспективное мышление» (48) и «интегративность» (49).

Т.о. обучающиеся способны использовать как свой инструмент функциональное наблюдение (считывать информацию из объектов окружающей реальности, при условии ее непредоставления пациентом вербально; и использовать ее как основание для диагностики). А также «подстраиваться» под пациента («входить в его положение») и реализовывать анализ изнутри ситуации (включая не только настоящее, но и перспективу развития).

Наиболее низкие показатели:

- «способность презентировать информацию» (43)
- «креативность» (42)
- «интерактивность» (46)
- «управление смыслами» (43)

Совокупность данных показателей говорит о низкой способности обучающихся реализовывать свои профессиональные ЗУНы на практике с пациентами (отсутствии или недостаточности подобной практики, неготовности к выходу в профессиональную самореализацию из теоретического обучения). Прошедшие тестирование в большинстве случаев не способны представить аргументированно полученную при помощи функционального наблюдения информацию пациентам/родственникам пациентов/другим специалистам, работающим с пациентами (не могут взять на себя управление процессом лечения пациентов в системе взаимодействия с другими коллегами-медицинскими работниками/работниками социальной сферы/сотрудниками исправительных и др. учреждений) (недостаток компетенций «способность презентировать информацию», «интерактивность», «управление смыслами»).

Низкий показатель по «креативности» свидетельствует о неготовности искать и рассматривать нестандартные варианты решений в нетипичных ситуациях.

Устранение указанных выше лакун возможно только при совмещении двух подходов:

- дуализации обучения (практика наравне с теорией уже в процессе обучения, со 2 года обучения – практика в качестве помощников фтизиатров, включающая не только заполнение документации по пациентам, но и посещение пациентов по месту проживания, беседы с родственниками, отслеживание соблюдения показаний врача и пр.)
- введение в программу обучения практикоориентированных тренингов по ситуативным кейсам из реальности фтизиатра (практикующими фтизиатрами)
- расширение программы обучения тренингами креативности и управления сложными ЦА
- повысить количество часов на практическую работу (самостоятельную и аудиторную, в проектом формате)
- обучать не просто созданию знание-ориентированных презентаций о проведенных проектах или изученных материалах, но и учиться описывать свои переживания, ощущения в теле от взаимодействия с другими людьми в контексте ситуаций
- открыть профильные и междисциплинарные дискуссионные клубы, где студенты будут учиться договариваться и аргументировать свою точку зрения,
- проводить лабораторные работы, где нужно не просто выполнить задание «потому что так сказал преподаватель», но проанализировав материал — выразить себя, свои идеи, свои выводы, свои инсайты.