

# ОБЩЕСТВЕННЫЙ ЭКО-ЦЕНТР МУЗЫКИ «ПРОСТОР»



## Овчарова Людмила Владимировна

Направление: 3. Доступная среда, адаптация, поддержка  
3.1 Доступная среда

Тип: Изделие (прибор, оборудование, материалы)

Технологичность продукта: Другое

# Описание проблемы и вашего продукта



**КОМАНДА ПРОЕКТА ПОДГОТОВИЛА ИННОВАЦИОННОЕ АРХИТЕКТУРНО-ПЛАНИРОВОЧНОЕ РЕШЕНИЕ ПО СОЗДАНИЮ ОБЩЕСТВЕННОГО ПРОСТРАНСТВА С ВЫСОКИМИ АКУСТИЧЕСКИМИ ПАРАМЕТРАМИ, ТЕХНОЛОГИЯМИ «ЗЕЛеной АРХИТЕКТУРЫ» для улучшения МЕНТАЛЬНОГО БЛАГОПОЛУЧИЯ и ЗДОРОВЬЯ НАСЕЛЕНИЯ, ТВОРЧЕСКОЙ САМОРЕАЛИЗАЦИИ, КОММУНИКАЦИИ, РЕАБИЛИТАЦИИ, АБИЛИТАЦИИ и СОЦИАЛИЗАЦИИ ЛИЦ С ОГРАНИЧЕННЫМИ ВОЗМОЖНОСТЯМИ ЗДОРОВЬЯ**

## **ПРОБЛЕМАТИКА:**

- **10% населения России** находится **в состоянии глубокой депрессии**, влияющей на работоспособность, физическое здоровье и проявления суицида (<https://ria.ru/20230905/depressiya-1894414168.html>)
- **проблемы расстройств аутистического спектра (РАС** – нарушения естественного развития (ребёнка, взрослого), **затрудняющие коммуникацию), зависимостей**, имеющие неблагоприятные тенденции роста во всем мире, **можно снизить/вылечить с помощью музыки, пения** (<https://sensint.ru/news/v-kitae-autizm-lechat-muzykalnoy-terapiy>)
- **в России отсутствуют общественные музыкальные пространства, способные превентивно** воздействовать на людей в начальной и легкой стадиях депрессии, улучшающие **ментальное благополучие, здоровье населения**

# Описание проблемы и вашего продукта



## АРГУМЕНТЫ:

- › **ПРИ ЛЕЧЕНИИ** ПСИХИАТРИЧЕСКИХ И ПСИХОНЕВРОЛОГИЧЕСКИХ ЗАБОЛЕВАНИЙ **МУЗЫКА ЯВЛЯЕТСЯ ДОПОЛНИТЕЛЬНЫМ ТЕРАПЕВТИЧЕСКИМ ФАКТОРОМ** и эффективно используется в контексте общей терапии, **УМЕНЬШАЕТ БОЛЬ И ТРЕВОЖНОСТЬ** в послеоперационный период\*
- › **ХОРОВОЕ ПЕНИЕ, МУЗЫКА – БЛАГОПРИЯТНО ВОЗДЕЙСТВУЮТ НА ФИЗИЧЕСКОЕ И МЕНТАЛЬНОЕ ЗДОРОВЬЕ ЛЮДЕЙ, ВНИМАНИЕ, МЫШЛЕНИЕ, ПАМЯТЬ,** развивают воображение, творческие способности
- › **ТЕРАПЕВТИЧЕСКИЕ САДЫ ОЗДОРАВЛИВАЮТ,** насыщая организм кислородом, стимулируя органы чувств, воздействуя с помощью хромотерапии, аромотерапии и природной акустики, **ГАРМОНИЗИРУЮТ ПРОСТРАНСТВО И ПСИХИКУ**

**# ОБЩЕСТВЕННЫЙ ЭКО-ЦЕНТР МУЗЫКИ «ПРОСТОР» – МУЛЬТИПЛИКАТИВНОЕ ПРОСТРАНСТВО ДЛЯ ТВОРЧЕСТВА И МЕНТАЛЬНОГО БЛАГОПОЛУЧИЯ С ВЫСОКИМИ АКУСТИЧЕСКИМИ ПАРАМЕТРАМИ**

\* Звуковые волны с помощью системы электрической стимуляции тела способны облегчить хроническую боль // <https://www.marpravda.ru/news/tekhnologii/v-universitete-minnesoty-nauchilis-lechit-khronicheskuyu-bol-s-pomoshchyu-zvuka/>

## МУЛЬТИПЛИКАТИВНОЕ ПРОСТРАНСТВО ДЛЯ ТВОРЧЕСТВА И МЕНТАЛЬНОГО БЛАГОПОЛУЧИЯ

### ОСНОВНЫЕ ХАРАКТЕРИСТИКИ:

- Архитектурный комплекс, интегрированный в природный ландшафт
- Общая площадь более 20 тыс. кв.м, площадь застройки 5 - 10 тыс.кв.м
- Высота здания более 20 м (3 этажа), подвал глубиной 7 м (2 этажа)
- Общая вместимость до 1 500 зрительных мест
- Площадь участка с уникальной ландшафтной организацией парковой зоны, прилегающей к зданию центра от 1 га до 30 га



- КАЧЕСТВЕННЫЙ ЗВУК
  - УНИКАЛЬНОЕ АРХИТЕКТУРНОЕ РЕШЕНИЕ
  - ИННОВАЦИОННЫЕ ТЕХНОЛОГИИ «ЗЕЛеной АРХИТЕКТУРЫ»
  - ТЕРАПЕВТИЧЕСКИЕ САДЫ
  - КОМФОРТНАЯ ДОСТУПНАЯ СРЕДА
- ✓ Звук, проникает в глубинные структуры головного мозга, ритм приводит в тонус мышцы, а голос передает от сердца к сердцу чувства, эмоции, обходя вербальный уровень общения
  - ✓ С помощью музыки можно выстраивать баланс всех систем человека и тем самым способствовать его самоисцелению, гармонизации
  - ✓ Музыкальная терапия применима на всех этапах профилактики, диагностики, лечения заболеваний и реабилитации детей
  - ✓ Музыкальная терапия доказала свою эффективность в рамках реабилитационных программ, объединяющих разных специалистов

## ПРОСТРАНСТВО МЕНТАЛЬНОГО БЛАГОПОЛУЧИЯ

- #Креативный дворец культуры
- #Библиотека
- #Хоровая школа
- #Клуб общественной дипломатии
- #Фиджитал пространство
- #Территория экологического мышления
- #Билотерапия, доступный спорт
- #Клуб цифровой музыки
- #Детско-юношеская киношкола
- #Студия звукозаписи




«КАБИНЕТ МУЗЫКАЛЬНОЙ ТЕРАПИИ» – АВТОРСКАЯ РАЗРАБОТКА ФОНДА «СЕРЕБРЯНАЯ НИТЬ», РЕАБИЛИТАЦИОННАЯ ПРОГРАММА ДЕТЕЙ С ОВЗ

### НАПРАВЛЕНИЯ:

- #Эффективное долголетие
- #Видеообразование
- #Мотивационные встречи
- #Экопросвещение
- #Творческая грамотность
- #Клуб позитивного мышления
- #Полезная коммуникация
- #Выявление и поддержка талантов
- #Счастливы вместе
- #Помоги себе и миру

**ФЕСТИВАЛИ, КОНЦЕРТЫ, КОНКУРСЫ, МАСТЕР-КЛАССЫ, ФОРУМЫ**



**ИННОВАЦИОННАЯ АРХИТЕКТУРА  
ДОСТУПНАЯ БЕЗОПАСНАЯ СРЕДА  
ТЕРАПЕВТИЧЕСКИЕ САДЫ  
ЦИФРОВАЯ ПЛАТФОРМА  
КРЕАТИВНЫЙ КЛАСТЕР  
ИИ, VR, AR**



# Технологии «Зеленой архитектуры»



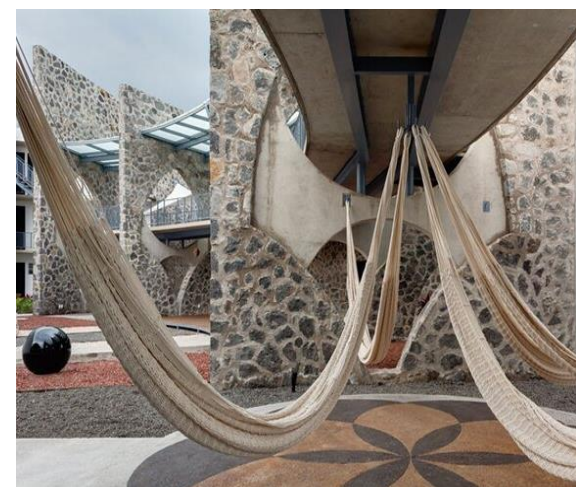
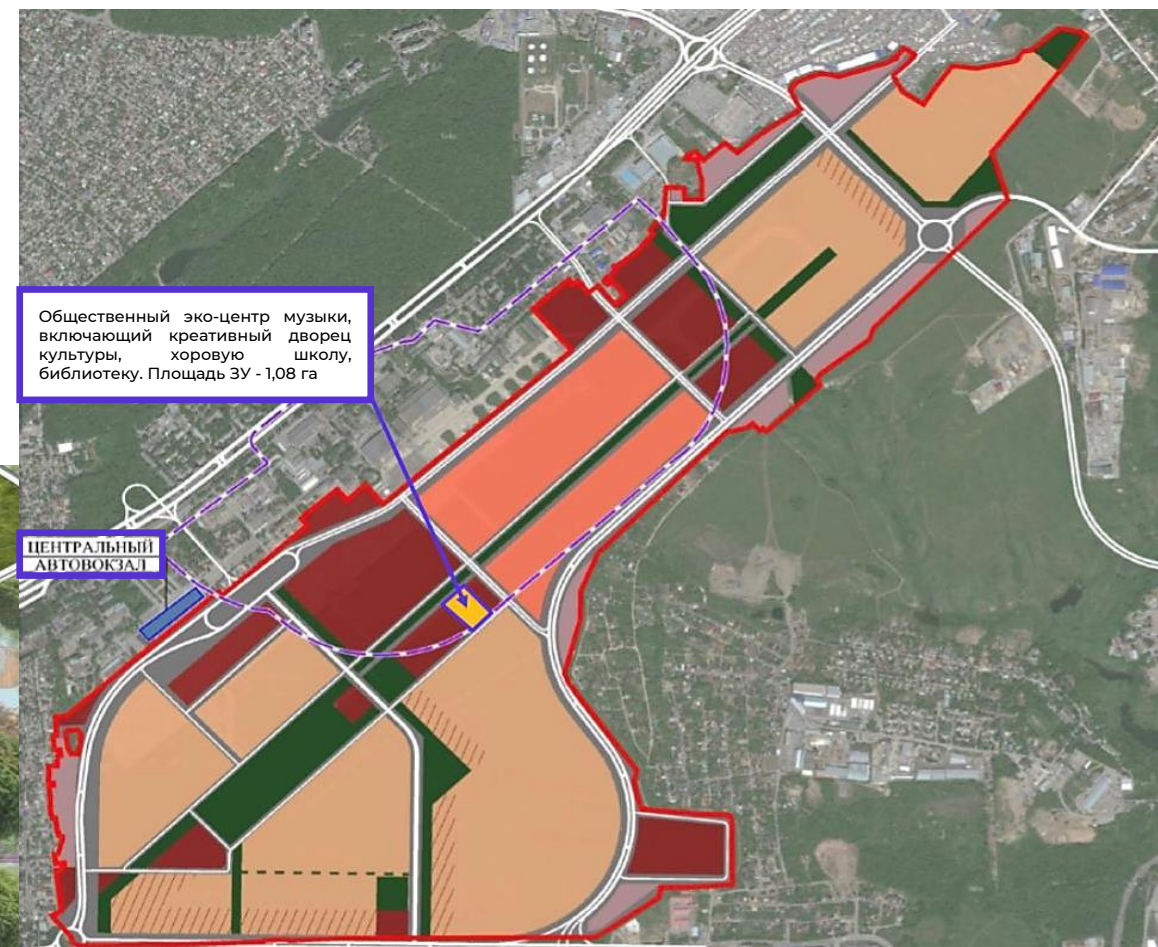
ОБЪЕМНО-ПРОСТРАНСТВЕННАЯ СТРУКТУРА ПО БЛАГОУСТРОЙСТВУ ТЕРРИТОРИИ



# Планируемое местоположение в городе Ростове-на-Дону: территория застройки старого аэропорта – Новый Ростов



«ПИФАГОР ЗАНИМАЛСЯ ПОИСКАМИ  
МУЗЫКАЛЬНОЙ ГАРМОНИИ, ОН ВЕРИЛ,  
ЧТО МУЗЫКА НЕОБХОДИМА ДЛЯ ОЧИЩЕНИЯ  
ДУШИ И ВРАЧЕВАНИЯ ТЕЛА И СПОСОБНА  
ПОМОЧЬ РАЗГАДАТЬ ЛЮБУЮ ТАЙНУ»



# Конкуренты и конкурентные преимущества



| Название проекта/<br>решения конкурента                         | Страна  | Короткое описание, характеристики для сравнения   | Стадия<br>разработки | Ваши конкурентные преимущества  |
|---|---------|---|----------------------|---|
| Ростовская государственная филармония, 1935 г. (рек. 1978 г.)   | РФ      | Общая площадь – 6 тыс.кв.м<br>Большой зал – 646 мест, малый зал – 220 мест<br>Мультипликативность, доступность не профессионалам – низкие   | MRL 10               | Общая площадь – 20 тыс.кв.м<br>Концертный зал – 1000 мест, академический зал – 250 мест, фиджитал зал – 250 мест  |
| Ростовский государственный музыкальный театр, 1999 г.           | РФ      | Общая площадь – 6 тыс.кв.м<br>Большой зал – 646 мест, малый зал – 220 мест<br>Мультипликативность, доступность не профессионалам – низкие   | MRL 10               | <b>Современная архитектура</b><br><b>Уровень архитектурной акустики</b> – высокий<br><b>Авторские терапевтические сады</b><br><b>Комфортная доступная (инклюзивная) среда</b> |
| Ростовский академический театр драмы имени М. Горького, 1863 г. | РФ      | Общая площадь – 37 тыс.кв.м<br>Большой зал – 1038 мест, камерный зал – 238 мест<br>Мультипликативность, доступность не профессионалам – низкие  | MRL 10               | Мультипликативность, доступность – высокие<br>Иновации, умная система безопасности<br>Креативное пространство<br>Образовательная платформа                                    |
| Ростовский молодёжный театр, 1899 г.                            | РФ      | Общая площадь – 22,8 тыс.кв.м<br>Большой зал – 1165 мест, малый зал – 300 мест<br>Экспериментальная сцена – 70 мест<br>Мультипликативность, доступность не профессионалам – низкие  | MRL 10               | <b>Музыкальная терапия</b><br>Коллаборации<br>Творческая самореализация, коммуникация   |
| Эко-центр лечения звуками SOGA                                  | Мексика | Общая площадь – 1,5 тыс.кв.м, участок 3 тыс.кв.м<br>Звукозаписывающая студия, форум для коллективного лечения звуками, процедурные кабинеты, офисы, кафетерий, гостиница<br>Озеленение территории <a href="https://hvoya.wordpress.com/2017/11/21/soga/">https://hvoya.wordpress.com/2017/11/21/soga/</a>                     | MRL 10               | Доступность гражданам России, концертный зал, мультипликативность   |
| Центр музыкальной терапии Sunbeams, 2018 г.                     | Англия  | «Глассический зал» – 100-120 мест (600 кв.м.)<br>Студия звукозаписи, офисы для детей и взрослых с физическими и умственными особенностями, пожилых людей с тяжелыми нарушениями здоровья, включая деменцию, пациентов хосписов<br><a href="https://dom.ukr.bio/ru/articles/10097/">https://dom.ukr.bio/ru/articles/10097/</a> | MRL 10               | Доступность гражданам России, мультипликативность   |



# Социальная актуальность и значимость, доступность и тиражируемость инновационного продукта



- › **Проект направлен на вклад в достижение национальных целей развития:**
  - сохранение населения, здоровья и благополучия людей
  - создание возможностей самореализации, развития талантов
  - обеспечение комфортной и безопасной среды для жизни
  - создание условий для развития предпринимательства
  
- › **Комфортное доступное инновационное пространство, помощь волонтеров, льготы по оплате клубных взносов, креативная и дружелюбная среда, бережливые коммуникации, экологичный подход – позволят расширить охват целевой аудитории и повысить привлекательность эко-центра музыки**
  
- › **Реализация проекта обеспечит: объединение и консолидацию народов России, повышение рождаемости на 5%, рост продолжительности жизни населения на 10%, популяризацию культурных, нравственных и семейных ценностей**
  
- › **Масштабирование проекта в крупных городах (от 500 тыс. чел.) возможно при поэтапной реализации франшизы по государственной целевой программе и региональному социальному стандарту**
  
- › **Ориентировочно охват целевой аудитории при полном масштабировании (28 городов) составит от 6 млн человек в год (около 4% населения России)**

# Рынок, коммерческий потенциал



**КЛЮЧЕВАЯ АУДИТОРИЯ:** ТВОРЧЕСКАЯ МОЛОДЕЖЬ 14-30 ЛЕТ

**ОСНОВНЫЕ СЕГМЕНТЫ:**

- учебные музыкальные заведения
- образовательные организации
- экологическое сообщество
- музыкально образованная молодежь 14 - 30 лет
- творческие самостоятельные и профессиональные коллективы
- композиторы, авторы песен
- исполнители, музыканты ЮФО
- любители музыки
- пожилые люди

# Рынок, коммерческий потенциал



## КЛЮЧЕВАЯ АУДИТОРИЯ

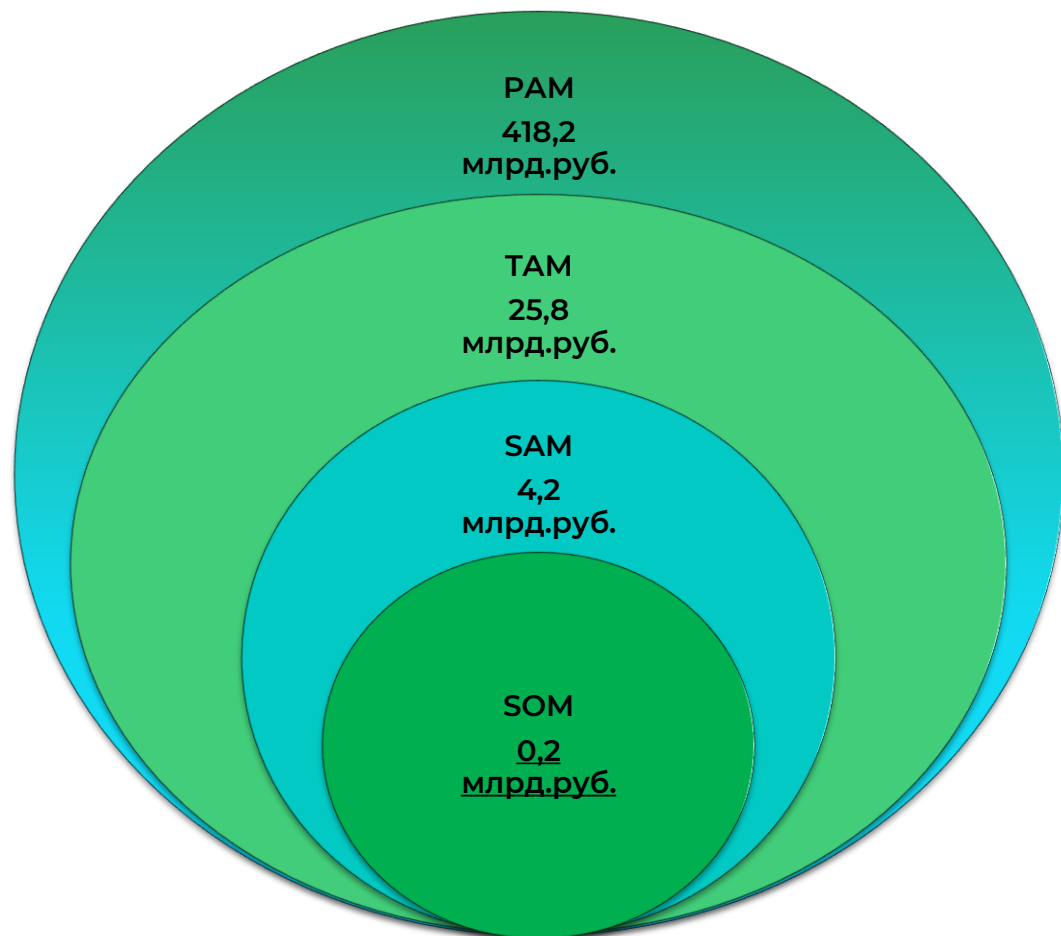
| Возраст, лет                                 | 14-22  |   | 23-30   |   |
|--|--|---|---|---|
| Вид деятельности                             | (старшеклассники, студенты)  |   | (активная молодежь, молодые семьи, молодые специалисты)   |   |
| Пол  | М  | Ж | М   | Ж |
| Интересы                                     | Изучение новых технологий и инноваций, социальные медиа и онлайн-сообщества, развлечения и развлекательные мероприятия   |   | Карьера, профессиональное развитие, путешествия, саморазвитие и образование, технологии и инновации   |   |
| Страхи                                       | Страх неудач и неуверенности в себе, беспокойство о будущем и выборе карьеры, трудности в общении и установлении отношений, проблемы со здоровьем и самооценкой, стресс и давление со стороны окружающих |   | Неудачи, недостаток времени и баланса между работой и личной жизнью, неопределенности будущего и сомнений в своих способностях                    |   |
| Боли   | Давление со стороны сверстников, проблемы в отношениях, трудности в учебе или работе, повышенный уровень стресса, тревоги и депрессии, недостаточный сон, поиск друга, второй половинки                  |   | Свобода и независимость, саморазвитие и самовыражение, поиск смысла и цели в жизни, создать семью и близкие отношения, их здоровье и благополучие |   |
| Ценности                                     | Здоровье, семья, музыка, спорт, внешность, энергия движения, поиск партнера, желание стать успешным, знаменитым, вера в успех  |   | Здоровье, семья, музыка, спорт, внешность, энергия движения, поиск партнера, желание достичь финансовой независимости, успеха                     |   |
| Возможности проекта (ценностное предложение) | Общение, возможность выгодно презентовать себя, перспективы, развить творческие способности, укрепить здоровье   |   | Общение, возможность развить творческие способности, укрепить здоровье  |   |
| СЛОГАН/<br>ПРЕДЛОЖЕНИЕ                       | РАЗВИВАЙСЯ ВМЕСТЕ С НАМИ!<br>ТВОРЧЕСТВО ОБЪЕДИНЯЕТ!  |   | ОСВОБОДИ СВОЙ ПОТЕНЦИАЛ<br>И ОТКРОЙ НОВЫЕ ГОРИЗОНТЫ!  |   |



# Рынок, коммерческий потенциал



Размер целевого рынка, на который ориентирован проект: 200 тыс. человек в год, в том числе – 10% с ОВЗ



**PAM (Potential Available Market)** – потенциально доступный рынок в пределах РФ (69,7 млн. чел. в возрасте 14-35 лет), <https://rosstat.gov.ru/compendium/document/13284>

**TAM (Total Addressable Market)** – общий объем рынка в пределах ЮФО (4,3 млн. чел. – в возрасте 14-35 лет), <https://rosstat.gov.ru/compendium/document/13284>

**SAM (Served/Serviceable Available Market)** – доступный объем рынка в пределах региона (703,5 тыс. чел. молодежь) <https://rosstat.gov.ru/compendium/document/13284>

**SOM (Serviceable & Obtainable Market)** – реально достижимый объем рынка (468,7 тыс. чел. – городская молодежь x 45% = 211 тыс. чел.) <https://rosstat.gov.ru/compendium/document/13284>

# РЫНОК, КОММЕРЧЕСКИЙ ПОТЕНЦИАЛ



- **Прямые каналы сбыта:** собственная цифровая платформа, **клубная система** (доступ и участие в б/п программах)
- **Доходы: коммерческое использование площадок и помещений**, оказание услуг, плата за членство в клубе, продажа франшизы, арендные платежи, пожертвования, **субсидии, продажа билетов**
- **Возврат инвестиций:** при масштабировании проекта с обеспечением доходности с 2035 года

✓ **общая доступность** (бесплатная часть и «малый чек»: клубный взнос, лояльность)

✓ **монетизация мероприятий по рыночным ценам:** креативные мероприятия, дополнительные услуги, концерты

✓ **корпоративное участие** в создании и содержании «объекта», «пространства», «коллектива», «зоны»

✓ **субсидии** на выполнение государственного задания, целевые субсидии на иные цели

✓ **монетизация трафика посетителей** (дополнительный чек за счет организации досуга, питания сопровождающих лиц: танцевальная студия, занятия фитнесом, йогой, совместные тематические мероприятия)

✓ **элитарное обслуживание:** «клуб леди и джентльменов», VIP членство

✓ **арендные платежи** и доля в доходах арендаторов

✓ **пожертвования** в фонд попечителей, благотворительность

✓ **оплата франшизы** при масштабировании

**ДОХОДЫ =**

## ГОСУДАРСТВО

- Субсидии
- Арендная плата
- Плата за услуги
- Гранты
- Франшиза

**+**

## ЮРИДИЧЕСКИЕ ЛИЦА

- Партнерский взнос
- Благотворительность
- Арендная плата
- Плата за услуги

**+**

## НАСЕЛЕНИЕ

- Клубный взнос
- Пушкинская карта
- Благотворительность
- Арендная плата
- Плата за услуги

# Рынок, коммерческий потенциал



## › **ДОХОДЫ:**

- СУБСИДИИ (хоровая школа, библиотека, дворец культуры) – 300 млн.руб./год
- ПОДПИСКА (клубное членство) – 200 млн.руб./год (1000 руб./ мес. x 200 тыс. чел.)
- АРЕНДА (помещений, оборудования) – 60 млн.руб./год
- ПЛАТНЫЕ УСЛУГИ – 150 млн.руб./год
- ДОПОЛНИТЕЛЬНЫЙ ЧЕК (мерч, услуги питания) – 5 млн.руб./год
- ФРАНШИЗА (при масштабировании по ФЦП и РСС) – 1,5-0,5 млрд.руб.

**ОБЩАЯ СТОИМОСТЬ РЕАЛИЗАЦИИ ПРОЕКТА ОРИЕНТИРОВОЧНО СОСТАВИТ ДО 10 МЛРД. РУБЛЕЙ**

[Финансовая модель https://disk.yandex.ru/i/WXSVo2sYwTGn6w](https://disk.yandex.ru/i/WXSVo2sYwTGn6w)



# Потенциал защиты интеллектуальной собственности



## Интеллектуальная собственность:

› **Правом интеллектуальной собственности на проект, депонированный в «Национальный Реестр интеллектуальной собственности», обладают соавторы:**

- Овчарова Людмила Владимировна
- Красильникова Элина Эдуардовна
- Овчарова Ника Валерьевна
- Саркисян Варвара Григорьевна

› **Права интеллектуальной собственности будут оформлены на следующие объекты:**

- архитектурный проект общественного эко-центра музыки «Простор»
- проект терапевтических садов, озеленения и благоустройства прилегающей территории
- инновационные и технологические решения партнеров проекта
- авторские методики, реализуемые партнерами проекта
- содружество (группа) ключевых партнеров проекта, задействованных при масштабировании
- товарный знак с названием бренда
- сценарий и главные герои, используемые при реализации маркетинговой стратегии проекта
- франшизу для масштабирования проекта

**n'RS**  
СВИДЕТЕЛЬСТВО  
О ДЕПОНИРОВАНИИ ФАЙЛА



Овчарова Людмила Владимировна  
«Создание пространства для творческой самореализации и ментального благополучия: Общественный эко-центр музыки "Простор"»

Настоящим свидетельством Анциперное общество «Национальный Реестр интеллектуальной собственности» подтверждает, что 18.04.2024 г. файл «Создание пространства для творческой самореализации и ментального благополучия: общественный эко-центр музыки "Простор"» по заявлению: Овчарова Людмила Владимировна, соавторы: Овчарова Людмила Владимировна (Соавтор), Красильникова Элина Эдуардовна (Соавтор), Овчарова Ника Валерьевна (Соавтор), Саркисян Варвара Григорьевна (Соавтор), зашифрован и помещен в виртуальную ячейку АТК n'RS.

Регистрационный номер:  
4 0 5 - 0 3 0 - 2 8 3

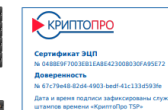
Хеш файла MD5:  
4 4 4 0 c 9 5 4 f c 6 7 1 a  
2 b 3 9 d 8 e 3 5 6 f 5 9 0  
d e f 8

ID транзакции в РИДС РФ:

d 3 9 d 8 6 4 a d 2 2 4 a 9  
6 7 c 8 f b 7 c f c 3 7 a f  
a 4 9 c 7 1 4 3 b 8 0 a 2 d  
1 5 e f 0 8 c a 9 2 0 5 b b  
a 0 e 3 0 3 b d

Дата и время создания ячеек:

1 3 0 4 2 0 2 4 1 4 1 4 2



Сертификат ЭЦП  
№ 04881677001811EABE423008030A95E72  
Действителен  
№ 47-7948-0248-0903-001-41-13345936  
Дата и время подписи зафиксированы службой  
аутентификации «КриптоПРО ТР»

# Дорожная карта



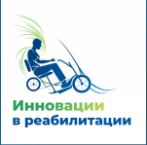
› Текущая стадия проекта и готовности продукта: минимально жизнеспособный продукт, прототип



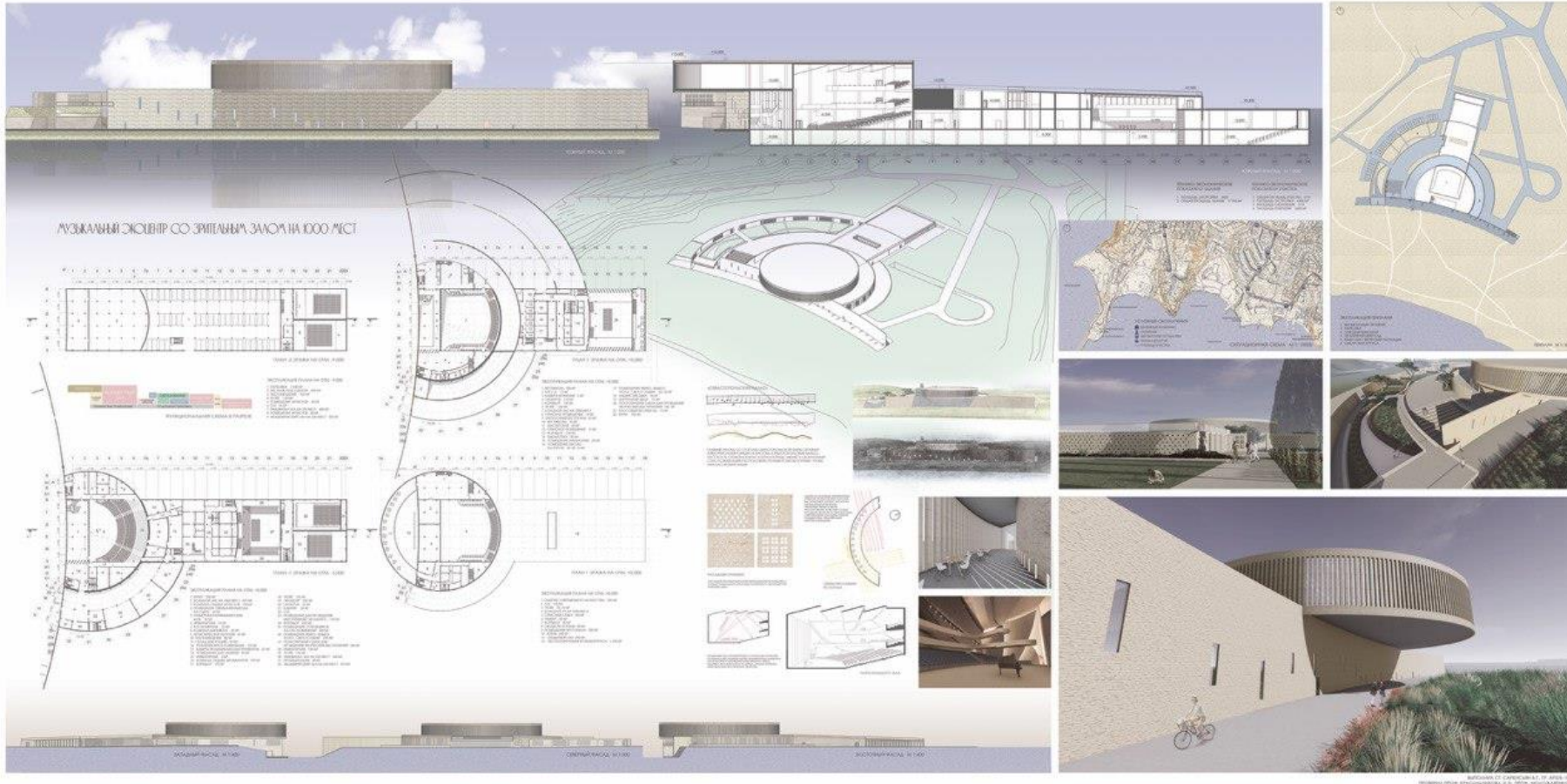
## Планируемые этапы и целевые показатели:

- планируемый срок начала коммерциализации – 2035 год
- масштабирование: 7 городов за счет ФЦП, 28 городов с населением от 500 тыс. жителей
- более 50 концертов и мероприятий федерального и регионального масштаба
- создание до 500 новых рабочих мест в городе Ростове-на-Дону, до 15 тыс. мест по России
- не менее 10 тыс. участников хоровых и музыкальных коллективов в городе Ростове-на-Дону, до 300 тыс. участников в РФ

# Масштабирование



## Проектировочное решение для города Севастополь



### ФРАНШИЗА:

**ФЦП до 2035 года**

1,5 млрд. руб. x 7 = 10,5 млрд. руб.

**РСС до 2040 года**

0,5 млрд. руб. x 28 = 14 млрд. руб.

|     |    |                  |
|-----|----|------------------|
| ФЦП | 1  | МОСКВА           |
| ФЦП | 2  | САНКТ-ПЕТЕРБУРГ  |
| ФЦП | 3  | НОВОСИБИРСК      |
| ФЦП | 4  | ЕКАТЕРИНБУРГ     |
| ФЦП | 5  | НИЖНИЙ НОВГОРОД  |
| ФЦП | 6  | ВЛАДИВОСТОК      |
| ФЦП | 7  | СЕВАСТОПОЛЬ      |
| РСС | 1  | КАЗАНЬ           |
| РСС | 2  | КРАСНОЯРСК       |
| РСС | 3  | ЧЕЛЯБИНСК        |
| РСС | 4  | САМАРА           |
| РСС | 5  | УФА              |
| РСС | 6  | КРАСНОДАР        |
| РСС | 7  | ОМСК             |
| РСС | 8  | ВОРОНЕЖ          |
| РСС | 9  | ПЕРМЬ            |
| РСС | 10 | ВОЛГОГРАД        |
| РСС | 11 | САРАТОВ          |
| РСС | 12 | ТЮМЕНЬ           |
| РСС | 13 | ТОЛЬЯТТИ         |
| РСС | 14 | БАРНАУЛ          |
| РСС | 15 | МАХАЧКАЛА        |
| РСС | 16 | ИЖЕВСК           |
| РСС | 17 | ХАБАРОВСК        |
| РСС | 18 | УЛЬЯНОВСК        |
| РСС | 19 | ИРКУТСК          |
| РСС | 20 | ЯРОСЛАВЛЬ        |
| РСС | 21 | ТОМСК            |
| РСС | 22 | СТАВРОПОЛЬ       |
| РСС | 23 | КЕМЕРОВО         |
| РСС | 24 | НАБЕРЕЖНЫЕ ЧЕЛНЫ |
| РСС | 25 | ОРЕНБУРГ         |
| РСС | 26 | НОВОКУЗНЕЦК      |
| РСС | 27 | БАЛАШИХА         |
| РСС | 28 | РЯЗАНЬ           |



# Команда проекта



## НАСТАВНИКИ КОМАНДЫ



**ВАСИЛЬЕВА  
НАДЕЖДА  
ВЛАДИМИРОВНА**

эксперт РАНХиГС при  
Президенте РФ,  
общественный  
представитель АНО  
АСИ



**ПРОХОРОВ  
АЛЕКСАНДР  
ИГОРЕВИЧ**

эксперт по созданию  
новых продуктов,  
реализации крупных  
проектов, член-  
корреспондент РИА



**ЗОЛотоВА  
ЕЛЕНА  
НИКОЛАЕВНА**

Врач психиатр, психиатр-  
нарколог, член  
Российского общества  
Психиатров, член  
Профессиональной  
Медицинской  
Психотерапевтической  
Ассоциации

## АРТ ТЕРАПИЯ ЭКО-РАЗВИТИЕ, ПРОСВЕЩЕНИЕ



**ТОЛЧЕЕВА  
СВЕТЛАНА  
ВИКТОРОВНА**

к.г.н., начальник  
управления минприроды  
РО, зам. председателя РОО  
ВОО РГО, член комиссии  
ВОО РГО, зам.  
председателя НКО  
Ассоциации «Живая  
природа степи», автор  
экофестиваля «Воспетая  
степь»

## ЛИДЕР ПРОЕКТА



**ОВЧАРОВА  
ЛЮДМИЛА  
ВЛАДИМИРОВНА**

к.э.н., экономист, юрист,  
начальник управления  
минприроды РО, лидер  
НСИ, эксперт форума  
СИНВ, председатель  
комиссии РОО ВОО РГО  
по реализации  
социокультурных  
проектов и креативному  
развитию, менеджер

## АРХИТЕКТОРЫ ПРОЕКТА



**КРАСИЛЬНИКОВА  
ЭЛИНА  
ЭДУАРДОВНА**

профессор, PhD, кандидат  
архитектуры, зав.  
кафедрой СевГУ, эксперт  
Минстроя РФ, член  
Правления АЛАРОС; член  
Союза Архитекторов  
России, AESOP, ECLAS член  
Общественного Совета  
г. Севастополя, автор  
методики по созданию  
терапевтических садов



**МОЛОЖАВЕНКО  
АЛЕКСАНДР  
ПАВЛОВИЧ**

Зам. директора по  
развитию ООО  
«Итерстрой», член Союза  
Архитекторов РФ, член  
рабочей группы при  
экспертном совете  
Минстроя РФ



**САРКИСЬЯН  
ВАРВАРА  
ГРИГОРЬЕВНА**

магистрант СевГУ,  
победитель архитектурно-  
ландшафтной концепции  
«Сада памяти» Сирии,  
победитель Хакатона  
СитиТех, победитель  
конкурса «Архитектурные  
произведения Крыма  
2021-2023»

# Команда проекта



## ИНКЛЮЗИЯ



**НЕЧУШКИН  
АЛЕКСАНДР  
ЮРЬЕВИЧ**

профессор, к.с.н, директор ДКГИПТИБ (филиал) ФГБОУ ВО «МГУТУ им. К.Г. Разумовского», общ. представитель АНО АСИ, победитель конкурса «Лидеры России», член Общественной Палаты Ростовской области

## МУЗЫКАЛЬНОЕ РАЗВИТИЕ



**КОМПАНИЕЦ  
АСЯ  
АМБАРЦУМОВНА**

заслуженная артистка респуб. Дагестан, респуб. Ингушетии, директор МБУ ДО «ДМШИ №6 им. Г.В. Свиридова» г. РнД, общественный представитель АНО АСИ, автор проекта «Дороги славы-наша история»



**НЕМИРОВА  
ЕЛЕНА  
ВАЛЕРЬЕВНА**

директор МБУ ДО ДМШ им. М.М. Ипполитова-Иванова г. РнД, музыкальный руководитель городских праздников, лучший работник культуры РО

## СОБЫТИЙНЫЕ МЕРОПРИЯТИЯ



**САЙФУТДИНОВА  
ЕКАТЕРИНА  
ГЕННАДЬЕВНА**

предприниматель, посол гостеприимства Московской области Президентской платформы «Россия - страна возможностей», эксперт НТИ, менеджер, администратор

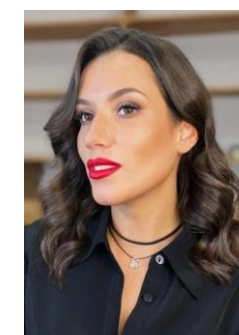
## КРЕАТИВ



**ЗИНКОВСКИЙ  
АНДРЕЙ  
ВАСИЛЬЕВИЧ**

топ-менеджер музыкальной индустрии, актер кино, режиссер, креативный продюсер, организатор фестивалей, праздников, масштабных городских мероприятий

## ЦИФРОВИЗАЦИЯ



**НАПЕСОЧНАЯ  
МАРИЯ  
ВИКТОРОВНА**

начальник бюро спецпроектов АО «Информационные спутниковые системы» им. академика М.Ф. Решетнева»



**ВЫСОТИН  
МАКСИМ  
ФЕДОРОВИЧ**

директор АНО Центр развития инновационных технологий и искусственного интеллекта

# Команда проекта



## РАБОТА С МОЛОДЕЖЬЮ



**ДАНИЛЕНКО  
НАТАЛЬЯ  
ЕВГЕНЬЕВНА**

начальник отдела  
реализации проектов ГАУ  
РО «Донской волонтерский  
центр»

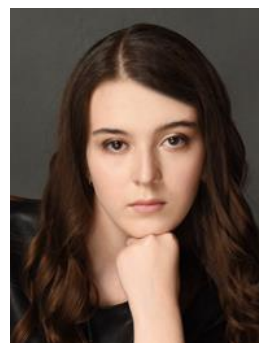
## АДМИНИСТРИРОВАНИЕ, ВЗАИМОДЕЙСТВИЕ С GR



**КОРОБОВА  
ИРИНА  
ВЛАДИМИРОВНА**

заместитель председателя  
комитета по охране  
объектов культурного  
наследия Ростовской  
области

## РАБОТА С ПЕРСОНАЛОМ, МАРКЕТИНГ



**ОВЧАРОВА  
НИКА  
ВАЛЕРЬЕВНА**

магистрант МГУ, музыкант,  
лауреат международных  
музыкальных фестивалей  
и конкурсов, микробиолог,  
общественный деятель,  
маркетолог

## РАБОТА С БИЗНЕСОМ



**ЛАЗУРЕНКО  
ВИКТОР  
НИКОЛАЕВИЧ**

Президент группы компаний  
«Эко-Спас», председатель  
попечительского совета ТПП  
РО, член Общественной  
Палаты Ростовской области

## ЭФФЕКТИВНОЕ ДОЛГОЛЕТИЕ



**ВАРДУНИ  
ТАТЬЯНА  
ВИКТОРОВНА**

Директор ботанического  
сада ЮФУ

## АДАПТИВНЫЕ ТЕХНОЛОГИИ



**СОБОЛЕВА  
ЮЛИЯ  
СЕРГЕЕВНА**

Директор МАУК  
«Ростовский-на-Дону  
зоопарк»

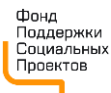
# Предложение о сотрудничестве партнеру/партнерам



- включение в портфель Агентства с целью поддержки, дальнейшего представления партнерам
- популяризация и презентация решения на уровне ФОИВ
- содействие в привлечении финансирования



- содействие в реализации проекта и в привлечении финансирования на его реализацию
- экспертиза и менторство по вопросам внедрения инноваций в области реабилитации, мобильности граждан с ОВЗ
- апробация решений в области реабилитации, купирования болей с помощью музыки и звуков на территории эко-центра музыки
- обратная связь по продукту (письма поддержки)
- апробация научных подходов и решений по избавлению от различных зависимостей и психологических травм с помощью творческой самореализации и музыки, в том числе участников СВО и их семей, на территории эко-центра музыки
- мониторинг психо-эмоционального состояния посетителей эко-центра музыки
- помощь в создании комфортной инклюзивной среды для посетителей эко-центра музыки



- содействие в привлечении финансирования и реализации проектов
- Информационная, образовательная, поддержка
- консультации по повышению социальной эффективности и расчет социальных эффектов



- совместная разработка, создание, апробация, тестирование инноваций по инклюзивным решениям для внедрения на территории эко-центра музыки, способствующих повышению качества жизни, развития детей и молодежи, обучение волонтеров
- совместная работа по созданию, внедрению **фиджитал оборудования и технологий, позволяющих качественно слышать и видеть людям, имеющим проблемы слуха и зрения, кресла для совмещения игло- и музыкальной терапии**



- реализация на территории эко-центра музыки успешных методик по реабилитации, профилактике заболеваний
- сотрудничество в области реализации программ омоложения, эффективного долголетия с помощью доступных технологий



Научный  
ЦЕНТР НЕВРОЛОГИИ

- создание на территории эко-центра музыки атмосферы ментального благополучия, базирующейся на использовании прогрессивных технологий в области неврологии и нейрореабилитации, которые впоследствии планируется тиражировать/масштабировать
- подготовка специалистов в области реабилитации и адаптации



- инвестиции на разработку/развитие/производство/масштабирование проектов, корпоративное управление, go to market strategy
- юридическим лицам, осуществляющим деятельность на территории эко-центра музыки будет рекомендовано заключение НИД



- взаимодействие по подбору и реализации инновационных методик, разработок по музыкальной терапии, психологической реабилитации



# Предложение о сотрудничестве партнеру/партнерам



## Фокусные направления в акселераторе:

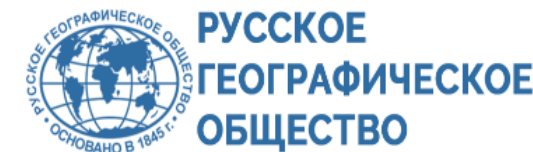
- ✓ **ПОИСК ПАРТНЕРОВ ПО ИННОВАЦИЯМ ДЛЯ СОЗДАНИЯ КОМФОРТНОГО ИНКЛЮЗИВНОГО И БЕЗОПАСНОГО ПРОСТРАНСТВА, В ТОМ ЧИСЛЕ С ИМПОРТОЗАМЕЩЕНИЕМ:**
  - «умная» инклюзивная роботизированная многофункциональная гардеробная с использованием ИИ
  - фиджитал оборудование и технологии, позволяющие качественно слышать музыку и видеть людям с проблемами слуха и зрения
  - кресло для совмещения игло-, хромо-, свето- и музыкальной терапии
  - VR, AR продукты с использованием нейро технологий для реабилитации, избавления от зависимостей, стимулирующие развитие, увеличение продолжительности жизни, НТП
  - робот-проводник (помощник, охранник) для людей с ОВЗ, детей
- ✓ **СОТРУДНИЧЕСТВО ПО ПРИМЕНЕНИЮ ТЕРАПЕВТИЧЕСКИХ МЕТОДИК, ТЕХНОЛОГИЙ КОЛЛЕКТИВНОГО ВОЗДЕЙСТВИЯ С ЦЕЛЬЮ ОЗДОРОВЛЕНИЯ И УЛУЧШЕНИЯ МЕНТАЛЬНОГО СОСТОЯНИЯ ГРУППЫ ЛИЦ**
- ✓ **СОТРУДНИЧЕСТВО ПО СОЗДАНИЮ ОБРАЗОВАТЕЛЬНОГО И ЭКО-ПРОСВЕТИТЕЛЬСКОГО КОНТЕНТА**
- ✓ **РЕАЛИЗАЦИЯ СОВМЕСТНЫХ ПРОГРАММ ПО ОМОЛОЖЕНИЮ, ЭФФЕКТИВНОМУ ДОЛГОЛЕТИЮ, СОЦИАЛИЗАЦИИ ЛЮДЕЙ С ЛЕГКОЙ СТЕПЕНЬЮ РАС, РАЗВИТИЮ ЗДОРОВОГО ПОКОЛЕНИЯ ТОЛЕРАНТНЫХ ЛЮДЕЙ**
- ✓ **ОБУЧЕНИЕ СПЕЦИАЛИСТОВ И ВОЛОНТЕРОВ, ТИРАЖИРОВАНИЕ УСПЕШНЫХ ПРАКТИК, МАСШТАБИРОВАНИЕ**
- ✓ **ПОИСК ЕДИНОМЫШЛЕННИКОВ, ИНВЕСТОРОВ**

# Контактная информация

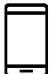


**ОВЧАРОВА  
ЛЮДМИЛА ВЛАДИМИРОВНА**

председатель комиссии по реализации  
социокультурных проектов и креативному развитию  
РОО ВОО «Русское географическое общество»



 [ludovch@rambler.ru](mailto:ludovch@rambler.ru)

 + 7 (928) 770-70-12