



INCENTIVE

Образовательная платформа MBA

ФГБОУ ВО Ростовский государственный экономический университет (РИНХ)

Заказчик: РГЭУ (РИНХ)

Создание электронной образовательной платформы по курсу MBA

(Master of Business Administration)



Заказчик и его задача



1. Образовательная платформа, способствующая привлечению обучающихся и повышению престижа ВУЗа
2. О компании-заказчике и причинах, по которой у нее возникла задача (какую проблему надо решить?)
Отсутствие удобного инструмента для осуществления обучения по курсу MBA
3. В какой форме заказчик ждет результата?
Приложение с высокой степенью разработки

Ограничения

Какие технические, экономические и этические ограничения необходимо учитывать при решении задачи?

Технические:

- Информационная безопасность;

Экономические:

- Без финансовых вложений.

Этические:

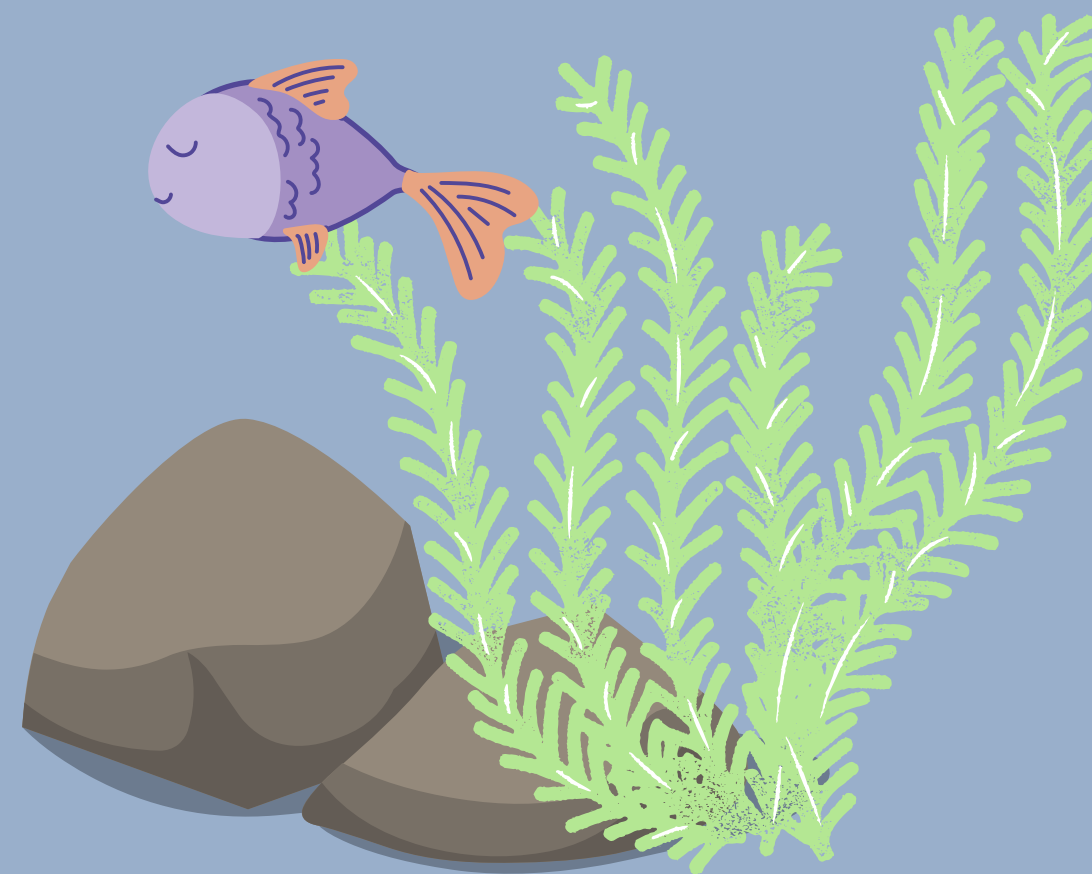
- Авторское право;
- Конфиденциальность,
- Коммерческая тайна,
- 152 ФЗ «Права и свобода человека».

Как мы будем решать задачу?

1. Чего мы собираемся достичь к концу интенсива?
 - Реализация функционирующего прототипа образовательной платформы;
 - Усовершенствование своих профессиональных навыков и работа в команде.
2. Какие ключевые подзадачи мы видите на следующий месяц?
 - Анализ рынка и целевой аудитории (+ и - аналогичных платформ);
 - Построение структуры и функционала сайта;
 - Определение стек-протокола;
 - Изучение нюансов информационной безопасности;
 - Дизайн.
3. Какие ресурсы предоставит заказчик?
 - Материалы по целевой аудитории, курсам и дисциплинам;
 - Формат курсов, проводимых на базе платформы;

Проблема

***подводные камни**



Аналоги решения

<https://mba.hse.ru/enrollee/test/>



A screenshot of the HSE MBA website. The header is dark red with the HSE logo and text: 'ВЫСШАЯ ШКОЛА ЭКОНОМИКИ' and 'ВЫСШАЯ ШКОЛА БИЗНЕСА'. It also includes contact information: 'Центр программ MBA и DBA (до 1.09.2020 – Высшая школа менеджмента)', a phone number '+7 (495) 621-82-78', and a 'Вход' button. The navigation menu includes 'Поступающим', 'Слушателям', 'Выпускники', 'Преподаватели', 'О Центре', and 'Контакты'. A secondary menu lists 'MBA', 'GMP', 'DBA', 'EseMast in HR', 'Специализированные программы', 'Семинары', and 'Корпоративные программы'. The breadcrumb trail reads 'Главная > Программы обучения > Программы MBA'. Below the navigation is a watercolor illustration of a building courtyard. The main heading is 'MBA В ВЫСШЕЙ ШКОЛЕ ЭКОНОМИКИ'. The text below explains that MBA (Master of Business Administration) is a prestigious qualification degree awarded to graduates of a business school program at HSE, which has a special department called 'university business school', HSE Business School NIU HSE.

Аналоги решения

<https://mba.hse.ru/enrollee/test/>

A screenshot of the website header and banner for Kingston / РАНХиГС. The header is blue with white text. Below it is a white navigation bar with blue text and dropdown arrows. The main banner features a man in a white shirt and tie with his arms outstretched against a blue sky with clouds. On the right side of the banner, there is white text on a dark blue background. At the bottom of the banner, there is a dark grey bar with a blue link and navigation arrows.

Kingston / РАНХиГС

 **РАНХиГС**
РОССИЙСКАЯ АКАДЕМИЯ НАРОДНОГО ХОЗЯЙСТВА
И ГОСУДАРСТВЕННОЙ СЛУЖБЫ
ПРИ ПРЕЗИДЕНТЕ РОССИЙСКОЙ ФЕДЕРАЦИИ

 MBA
KINGSTON
РАНХиГС

 ФЭИ

 ЛИДЕРЫ
РОССИИ

Специальные предложения
для Лидеров России
[перейти](#)

+7 (499) 956-93-0
+7 (968) 704-40-6

[О нас](#) [Программы](#) [Выпускники](#) [Новости](#) [Галерея](#)

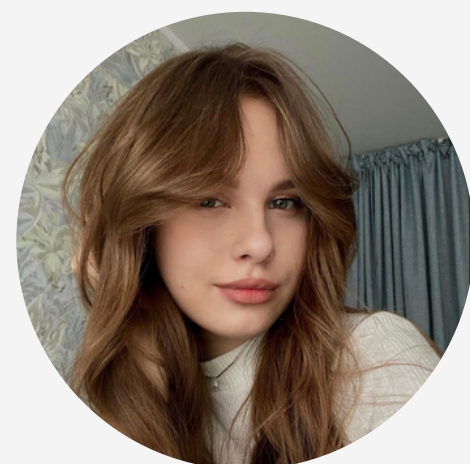
Неи
на ве
опу
российских б

[Подробнее...](#)

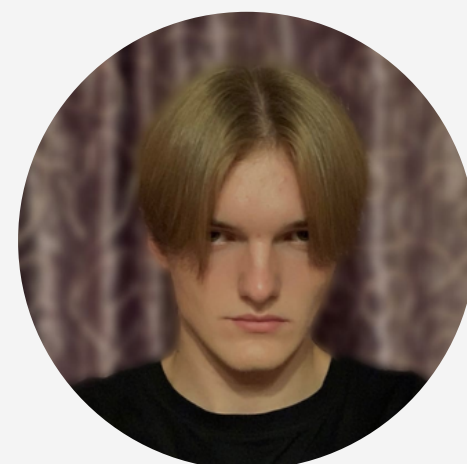
Команда :)



Мацюта Анжела
Лидер



Анна Головенко
Лидер-аналитик



Ярослав Сорокин
Спикер



София Алёхина
Маркетолог



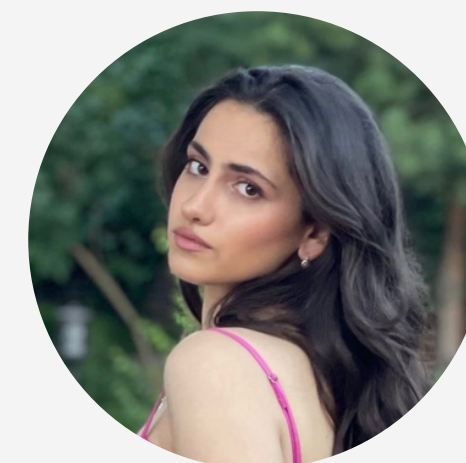
Никеева Ульяна
Веб-дизайнер



Севинч Саттарова
Маркетолог



Вера Пучкова
Аналитик



Асмик Ионанова
Аналитик

Вопросы к экспертам



- Какая система оценивания?
- Какие формы отчетности на входе должны генерироваться?
- Нужен ли копирайт-контент?
- Какой необходим формат и размер контента?
- Есть ли требования по user интерфейсу?

- Проанализировать рынок на плюсы и минусы аналогичных платформ;
- Подстроить дизайн под целевую аудиторию;
- Построить структуру и функционал;
- Предусмотреть все нюансы информационной безопасности.

Дальнейшие шаги

