



INCENTIVE

Образовательная платформа MBA

ФГБОУ ВО Ростовский государственный экономический университет (РИНХ)

Заказчик: РГЭУ (РИНХ)

Создание электронной образовательной платформы по курсу MBA
(Master of Business Administration)



О компании-заказчике



1) В чем суть деятельности компании-заказчика?

Заказчик – бизнес школа РГЭУ РИНХ, осуществляющая обучение по программам дополнительного профессионального образования.

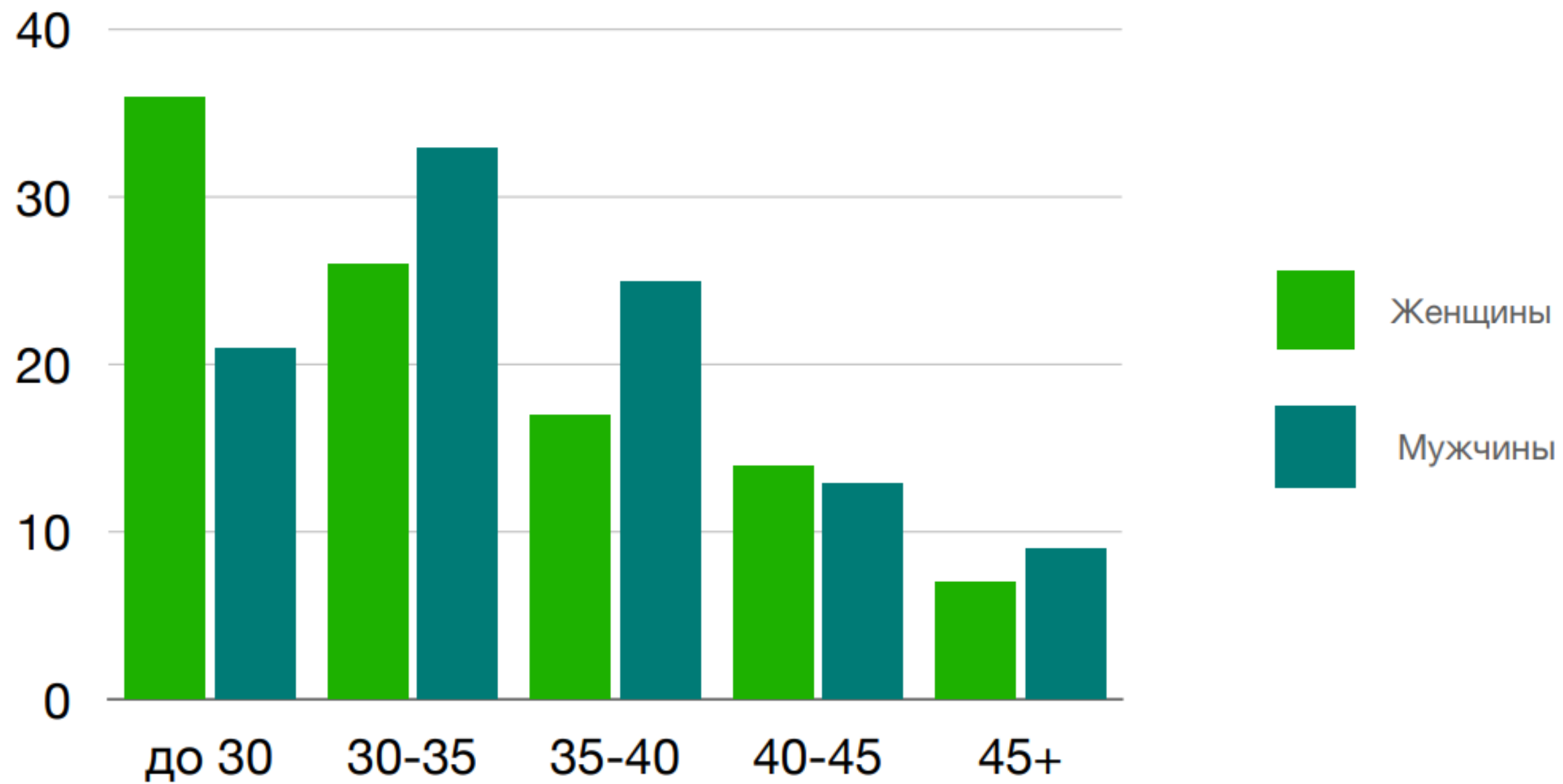
2) Какой продукт или услугу заказчик хочет получить в результате решения его задачи?

Заказчик хочет получить веб-версию образовательной платформы с высокой степенью разработки и лендинг

Кто будет пользоваться?

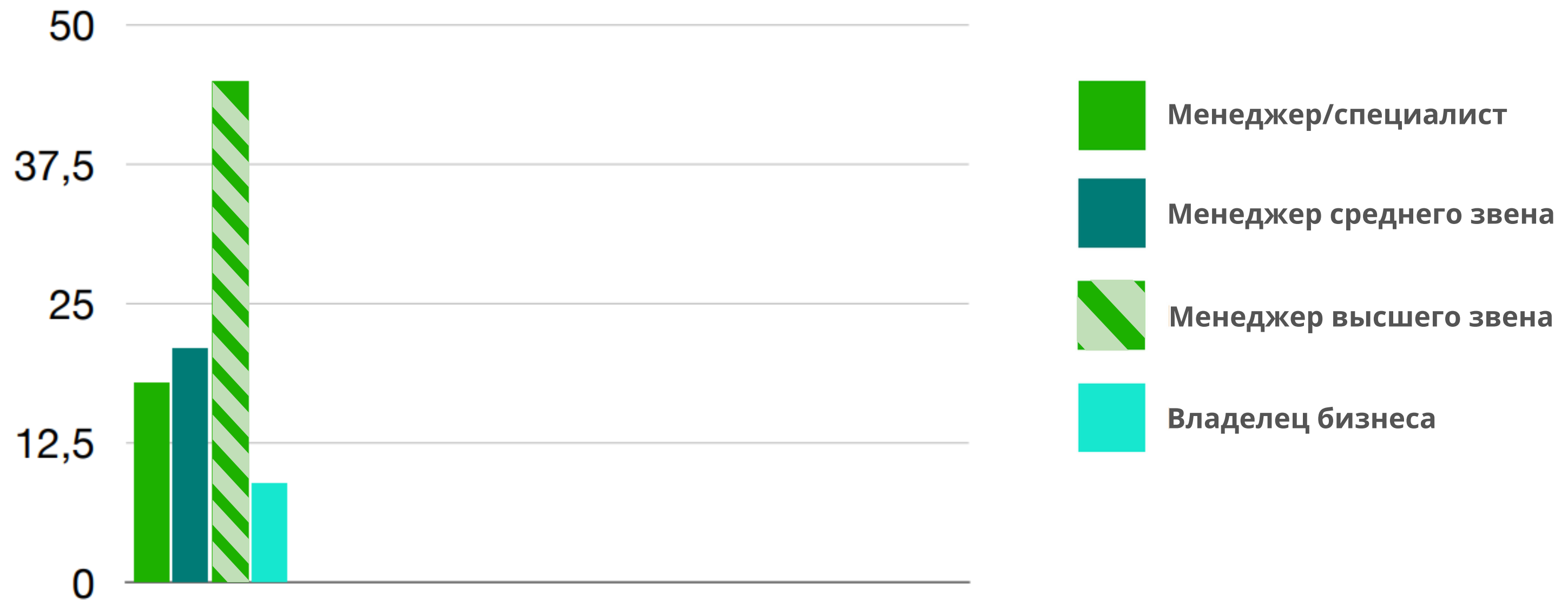
Портрет конечного пользователя

Доля выпускников разных возрастных групп в %



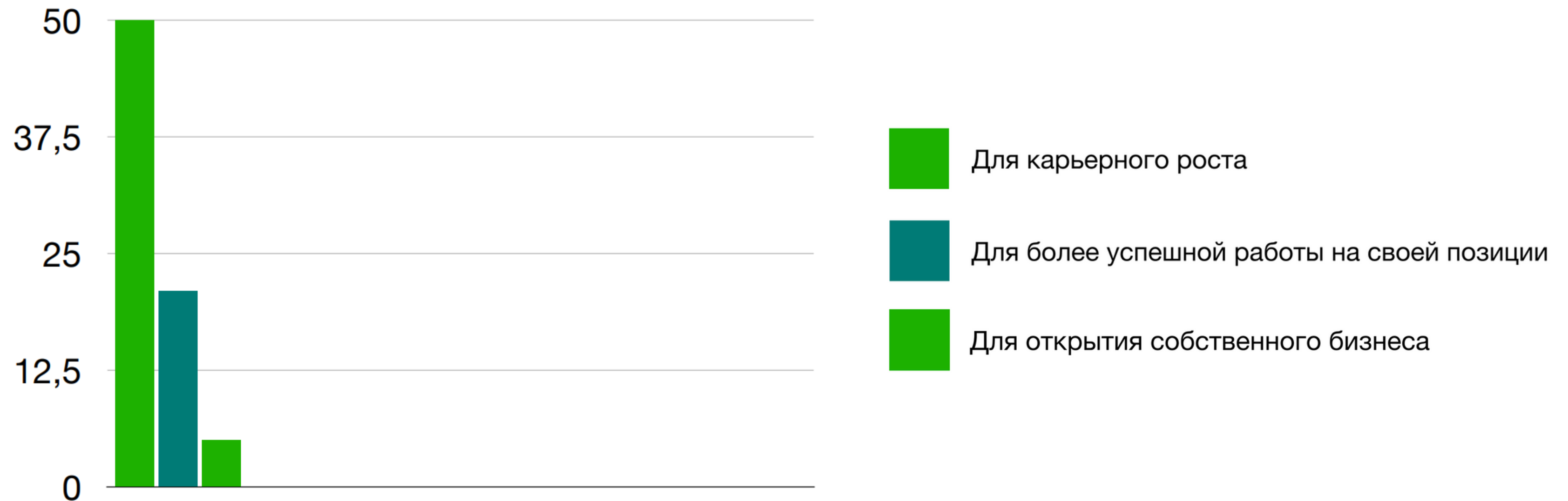
Кто будет пользоваться?

Позиция в компании на момент начала обучения в %



Кто будет пользоваться?

Цель получения образования в %



Проблема:

- Текущая реализация функционала осуществления дополнительного профессионального образования через платформу Moodle не устраивает заказчика, в силу неудобства её использования.
- Неудобство интерфейса тормозит развитие образовательного процесса и динамику привлечения новых слушателей.

Какой проблемой/ целью вызвана задача заказчика?



1) Откуда будут приходить данные? В каком они будут формате?

Заказчик предоставит данные о формате проведения обучения, спикерах и примерной наполняемости учебного курса.

2) Какие технологии обязательно использовать?

- Веб-технологии
- Образовательные
- Мультимедиа
- Кейсовые технологии
- Технологии баз данных
- Алгоритмизация
- Моделирование

3) Может ли заказчик порекомендовать, на каких конкурентов или open source (всем доступные) решения стоит обратить внимание?

Canvas



Этические

На нашей платформе учтена конфиденциальность, сохранность личных данных пользователей и защита авторских прав в соответствии с 152 ФЗ «о персональных данных»

Экономические

Реализация происходит на основе проектно-образовательной деятельности в ходе интенсива.

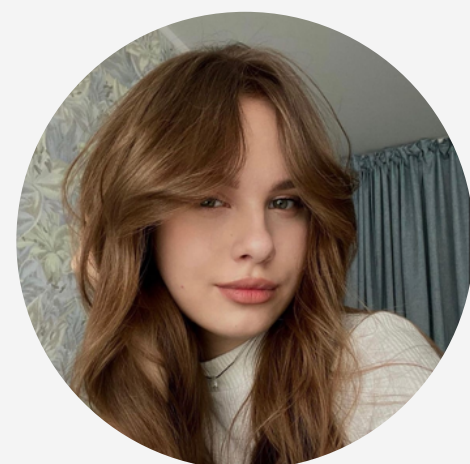
**Есть ли экономические или этические ограничения?
Чем они вызваны?**



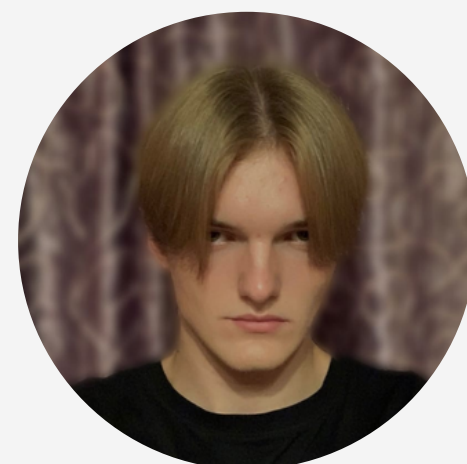
Команда :)



Анжела Мацюта
Тех. специалист



Анна Головенко
Аналитик



Ярослав Сорокин
Спикер



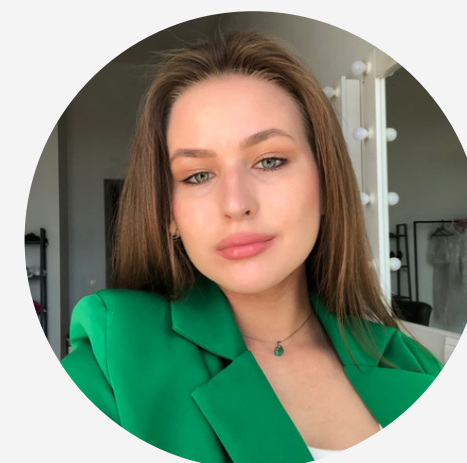
София Алёхина
Маркетолог



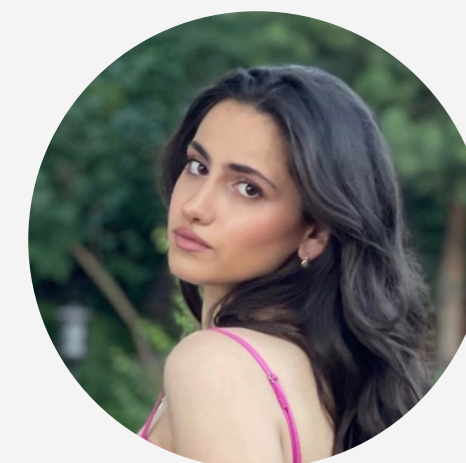
Ульяна Никеева
Веб-дизайнер



Севинч Саттарова
Маркетолог



Вера Пучкова
Аналитик



Асмик Ионанова
Аналитик

План работы на хакатон



1. Проведение проблемного интервью в методике Customer Development (CusDev).

2. Маркетинговые исследования и работа над воронкой продаж.

3. Разработка:

- структуры платформы и лендинга;
- функционал платформы;
- кликабельного прототипа.

4. Развитие навыков в ходе работы на мастер-классах, предоставляемых интенсивом.

План разработки будущего решения



Для заметок:

- 1) Составить график встреч с заказчиком (Бизнес школа)
- 2) Подробно расписать, что хотим от заказчика

...