



ИНТЕНСИВ
**Архипелаг
2121**



АГЕНТСТВО
СТРАТЕГИЧЕСКИХ
ИНИЦИАТИВ

20.35
УНИВЕРСИТЕТ

ПЛАТФОРМА НТИ



МИНИСТЕРСТВО НАУКИ
И ВЫСШЕГО ОБРАЗОВАНИЯ
РОССИЙСКОЙ ФЕДЕРАЦИИ

КомПас

54 soft skills в цифре

Азбука аудита супер-команд

[Официальный сайт](#)

[Проект на сайте Архипелаг 2121](#)

Долгосрочная проблема

VUCA-ускорение, цифровая революция с ИИ привели к снижению эффективности человека. **Появилось поколение имитаторов хардв и хакеров компетенций**

Система образования на hard-стандартах не успевает готовить человеческий капитал. **Дипломы и сертификаты - бумага по цене автомобиля!**

**Проблема сегодня – на стыке бизнеса и образования.
Проблема и решение - в человеке!**

Бизнес на soft-ожиданиях хаотично скупает hard персонал и лоскутные soft решения, **не понимая - как долгосрочно измерить soft и совместить его с hard.**

Пандемия навсегда стерла границу между личным и профессиональным. **Ответственность за саморазвитие лежит на сотруднике.**

Будущее - за бизнесами, раскрывающими внутренний потенциал работников, и осознанной дуализацией всех процессов.

50%

**Поколение Y
(1977-1995)**

ООО «Делайт Консалтинг»2020

33%

Ожидаемый рост потребности в талантах в ближайшие 5 лет

По данным BCG 2020

80%

Самообразование

Болонский процесс

Решение


КомПас – это “буфер” между потребностями бизнеса и возможностями образования, смягчающий удары VUCA-мира по человеку, команде, организации, региону.


КомПас позволяет эффективно управлять организациями и задачами - через рассчитываемые в цифре лего-профили soft компетенций:



 личности
и команды

 лидера
и исполнителя

 специальности
и должности

 региона
и государства



Компетентный
профиль личности



профиль профессии

профиль должности

профиль руководителя

профиль команды

профиль организации

профиль региона

Социальная ответственность



20.35
УНИВЕРСИТЕТ

ПЛАТФОРМА НТИ



МИНИСТЕРСТВО НАУКИ
И ВЫСШЕГО ОБРАЗОВАНИЯ
РОССИЙСКОЙ ФЕДЕРАЦИИ



интенсив
Архипелаг
2121

Мы возвращаем рынкам образования
и занятости единство - в человеке!
А человеку даем ключ к самому себе!

**Через аудит компетентностного капитала
и ресурса мы также:**

- решим проблему оптимизации затрат
- решим проблему кадрового голода
- поможем не упускать упущенную прибыль предприятия

Цель нашего проекта: помочь личности увидеть в себе,
а бизнесу найти – СВЕРХЧЕЛОВЕКА для СВЕРХЗАДАЧ

Тема социального ответственного бизнеса в HR-трендах

2018 Рождение социально ответственного бизнеса

2019 Управление социально ответственным бизнесом

2020 Социально ответственный бизнес в рабочих процессах

© 2020 ООО «Делайт Консалтинг» Все права защищены.

Мы с вами найдем решение для улучшения ЦУР-показателей компании!

И создадим компетентностный бренд вашего бизнеса!

КомПас - таблица умножения компетенций

КомПас - платформа для диагностики и измерения в цифре компетентностного капитала и обнаружения компетентностного ресурса личности, команды, организации.





Компания

Запрос на обнаружение/
развитие талантов и
поиск точек повышения
эффективности команды



Отчет о соответствии
специализации, точках
экспертизы и роста +
рекомендации по
принципам взаимодействия
с сотрудником/командой и
развитию компетенций под
задачи компании

КОМПАС

- Создание и актуализация компетентностного профиля по специализации/должности
- Тестирование сотрудников/команд и аналитика результатов
- Отчет о соответствии специализации/ должности и рекомендации по развитию, взаимодействию с командой/сотрудником

Запрос на соответствие
потребностям рынка,
поиск точек экспертизы
и точек роста в
личности/группе



Отчет и персональные
рекомендации по
развитию (прокачка
образовательных
Траекторий
индивидуальных
и групповых)



Участник
тестирования

КомПас -

Система управления личностью и командой 5Д:

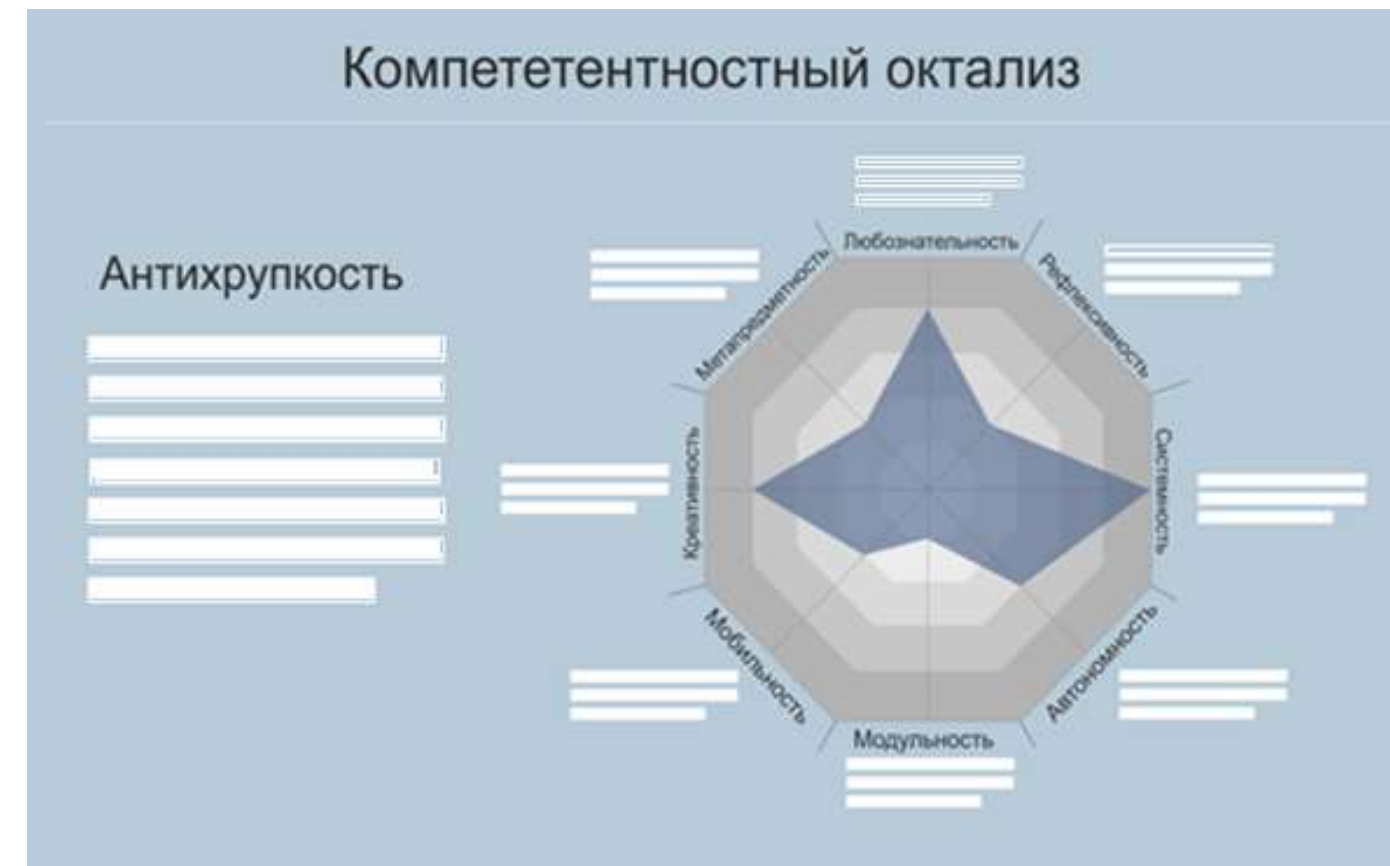
диагностика, документирование, деятельность, ре-дизайн, достижение

вместо 1Д:

давление!



Креативность – запрос на конкретную компетенцию



Компетентностный октализ – запрос на выявление индивидуальных приоритетов и лакун личности



Компетентностный профиль – запрос на выявление специфики личности/команды/организации по специальности/должности

Итог - переход от фиксированного мышления к мышлению роста!

КомПас - переВключатель осознанности

МОТИВАЦИОННАЯ ПАРАДИГМА С ТРИГГЕРАМИ
(система координат с внешними мотиваторами
и внутренними мотивами)



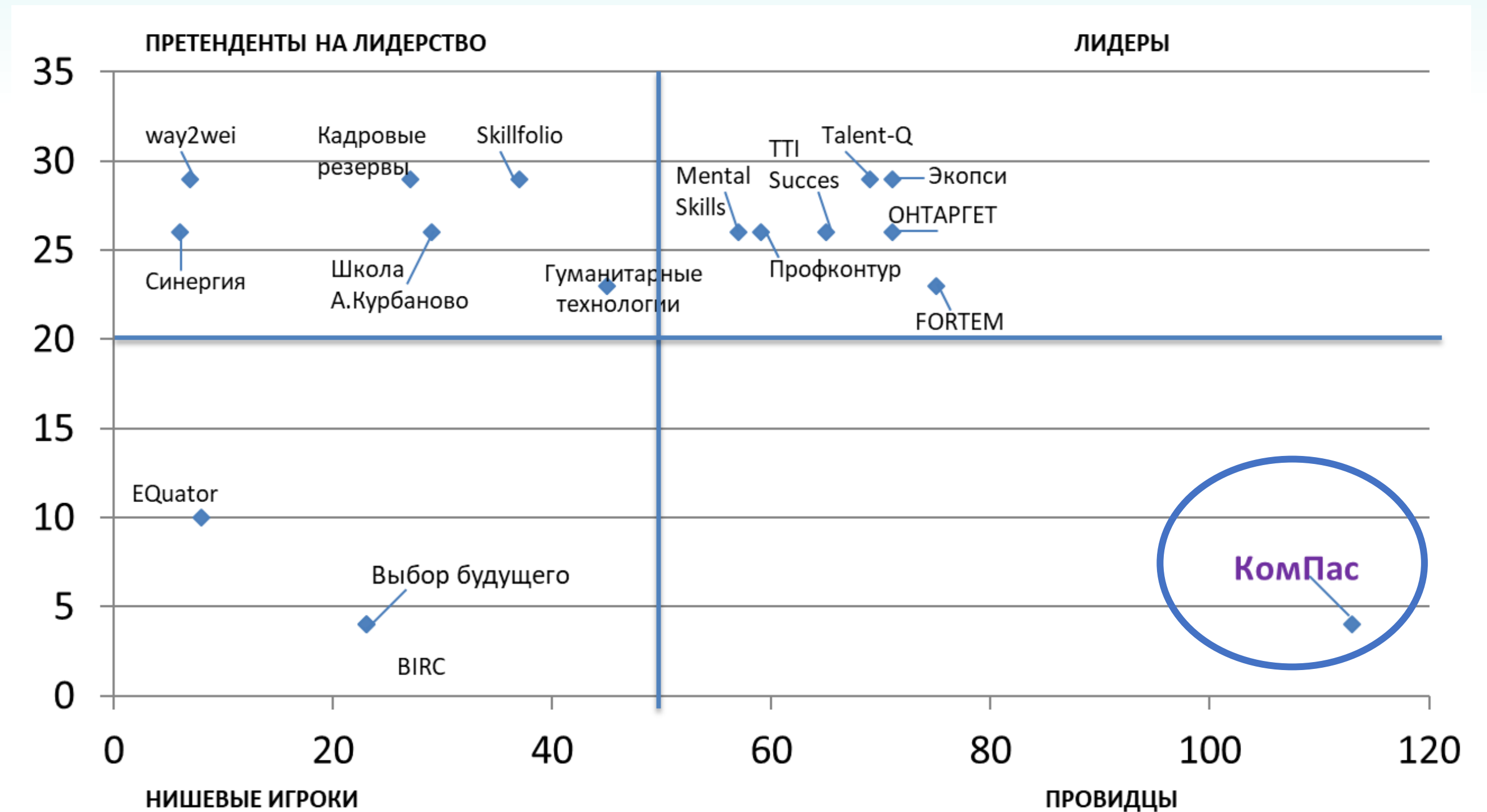
С КомПасом вы получаете в свои руки
эффективное управление мотивацией
персонала всех уровней!

Конкуренты

По оси X (полнота видения) за основу значений принята оценка по следующим критериям: кол-во компетенций (*2) плюс 5 баллов за наличие научной базы. По оси Y (способность к реализации) также два критерия: автоматизация диагностики (20 баллов) + 1 балл за каждый сегмент (B2B, B2C, B2G) (*2)

Рынок сегодня - лоскутное одеяло.

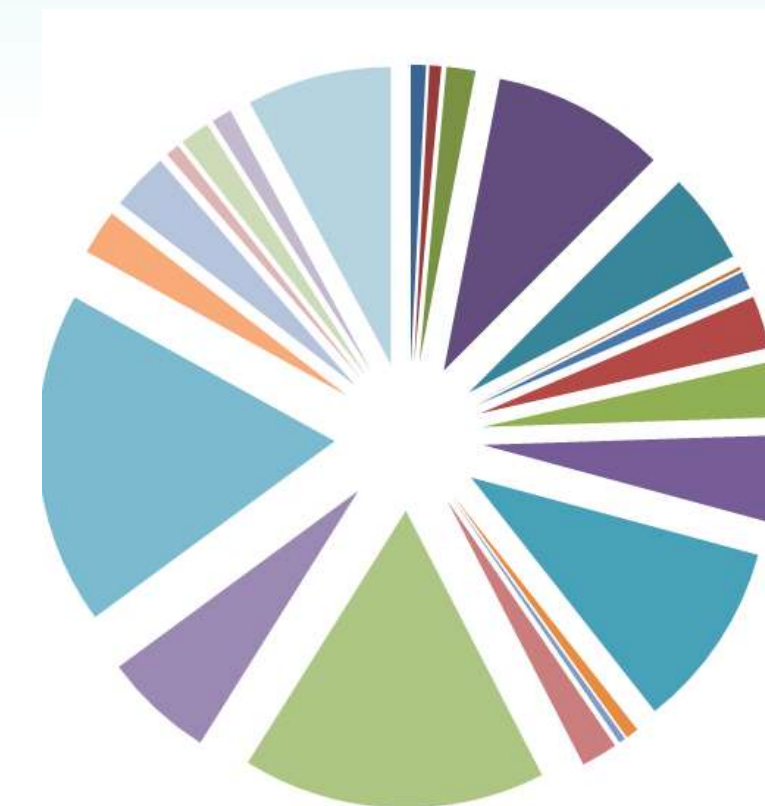
Мы предлагаем навигатор для синергии ресурсов!



Наши преимущества

- Наличие единой научно-терминологической базы
- Лидерство по числу анализируемых компетенций (54 компетенции)
- Интеграция в любые системы и процессы работы с персоналом
- Преемственность (14-68 лет)
- Охват ЦА (B2B; B2C; B2G) (группы или индивиды)
- Сборка решений под запрос
- Работа с несуществующими профессиями и должностями
- Выявление точек роста и зон экспертизы личности, команды, организации

Сильные идеи для нового времени



Из более 2344 идей – 1612
возможна интеграция с
КомПас

**КомПас - не просто система инструментов.
Это синхронизация коммуникации для решений по аудиту и сорсингу кадров.**

Текущие результаты: с 01.03.2021



20.35
УНИВЕРСИТЕТ

ПЛАТФОРМА НТИ



МИНИСТЕРСТВО НАУКИ
И ВЫСШЕГО ОБРАЗОВАНИЯ
РОССИЙСКОЙ ФЕДЕРАЦИИ



интенсив
Архипелаг
2121

PRODUCT
VISION



Казанский федеральный
УНИВЕРСИТЕТ
Елабужский ИНСТИТУТ



САМАРСКИЙ
ГОСУДАРСТВЕННЫЙ
МЕДИЦИНСКИЙ
УНИВЕРСИТЕТ

Skillbox



АССОЦИАЦИЯ
УЧАСТНИКОВ
РЫНКА
АРТИНДУСТРИИ

- Создание решений по сорсингу и аудиту кадров с компанией Product Vision
- Создание компетентностного профиля несуществующей профессии «Игротехнолог для бизнеса» и программы обучения для SkillBox; программ обучения для ITC Professional Development, KIT и др.
- Создание профиля интеграции мигрантов – по гранту правительства ФРГ
- Проверка профпригодности и валидация программ обучения ФГАОУ ВО КФУ Минобразования РФ, ФГБОУ ВО СамГМУ Минздрава РФ и др.
- Создание кейсов по медиа-компетенции для ДОО и школ по заказу Ассоциации участников Артиндустрии РФ, создание решений для билингвального обучения Национальной родительской ассоциацией и др. объединениями.
- Более 2000 успешно вручную проведенных сессий тестирования на международном уровне с индивидуальными и групповыми пользователями с 3 до 75 лет с выявлением их истинного целеполагания и решением кейс-задач бизнеса, образования и личности.

Мы всего за 3 месяца в РФ: валидировали тесты, собрали более 500 успешных микро-кейсов и более 10 миди-кейсов при НУЛЕВОМ финансировании

Планы развития



20.35
УНИВЕРСИТЕТ

ПЛАТФОРМА НТИ



МИНИСТЕРСТВО НАУКИ
И ВЫСШЕГО ОБРАЗОВАНИЯ
РОССИЙСКОЙ ФЕДЕРАЦИИ



интенсив
Архипелаг
2121

Июль-сентябрь 2021

Валидация системы под ситуацию в РФ

Октябрь 2021-2022

Сборка и валидация новых профилей с **партнерами** из бизнеса и образования

Июль-август 2022

Открытие программного офиса в КФУ (Казань) и центров на базе вузов- и бизнес-**партнеров** (франшиза РФ)

Январь 2023

Открытие активных продаж готовых автоматизированных, полуавтоматических и ручных решений (не франшизы)

Октябрь-декабрь 2021

Программирование индивидуального и группового тестирования по отдельным компетенциям и готовым профилям (автоматизация)

Март-июль 2022

Программирование тестирования по октализам компетенций, пирамиде и мотивационной парадигме; валидация с **партнерами**

Сентябрь-декабрь 2022

Обучение коучей, тьюторов и трекеров **партнеров** из образовательного бизнеса и вузов (франшиза РФ-ЕС); выход на госструктуры РФ

Март 2023

Активизация упаковки и продаж региональных и международных франшиз бренда КомПас (ЕС-грант)

Рынок HR+EdTech

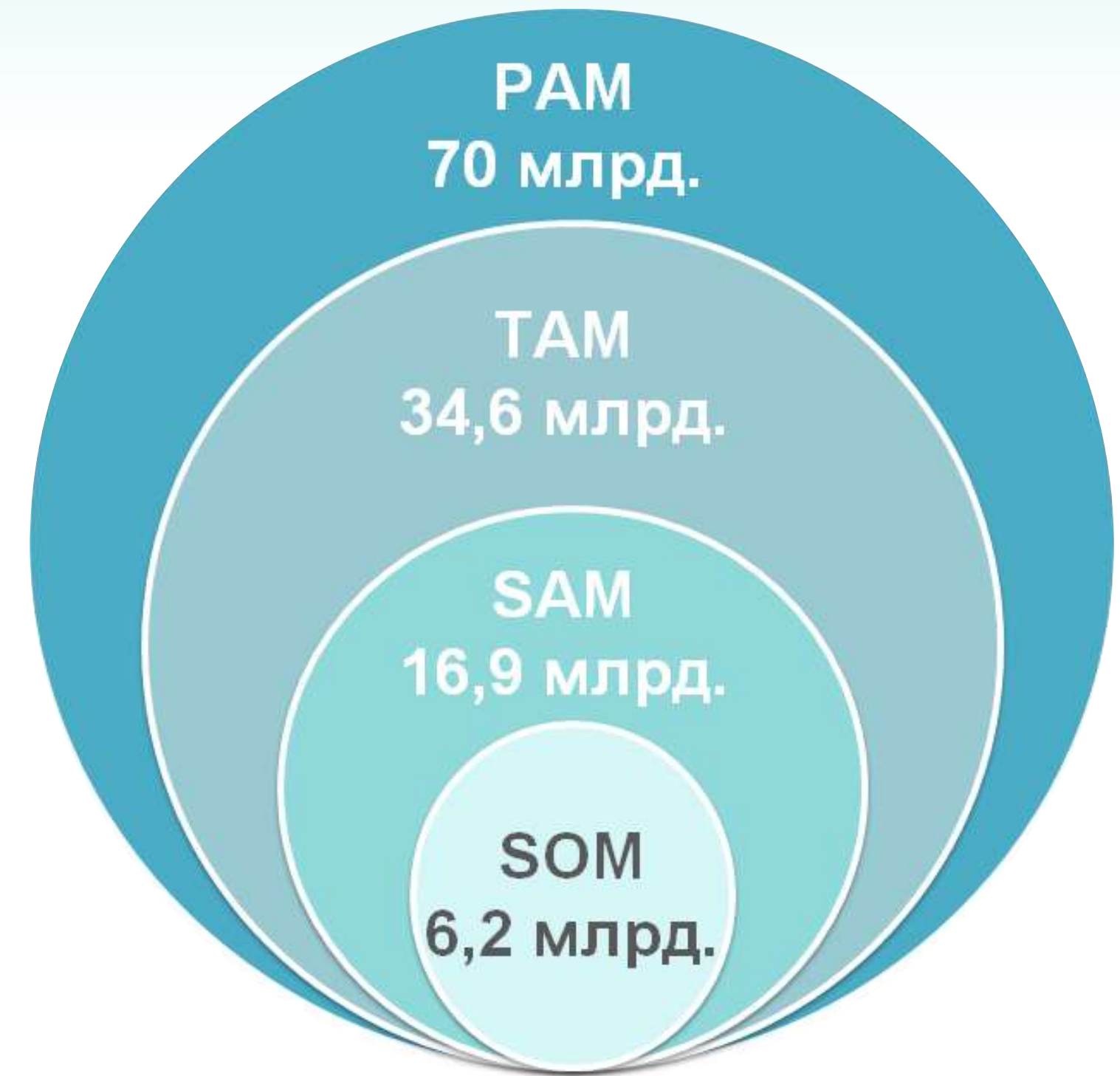
Стремимся занять 10% = 0,62 млрд. руб./год

Расчет производили по методике Парфитта и Коллинза (методика P&C).

Доля рынка марки = Проникновение марки * Повторное приобретение марки * Интенсивность потребления марки.



Глобальный рынок рекрутмента



Объем российского рынка (млрд рублей в год) на 2020 г.

Интеллектуальная собственность



20.35
УНИВЕРСИТЕТ

ПЛАТФОРМА НТИ



МИНИСТЕРСТВО НАУКИ
И ВЫСШЕГО ОБРАЗОВАНИЯ
РОССИЙСКОЙ ФЕДЕРАЦИИ



интенсив
Архипелаг
2121

- Паспорт технологии анализа и развития компетентностного пространства личности «КомПас» (COMPASS, KOMPASS) Свидетельство #2051119
<https://rkuzminov.lk.ireg.pro/media/rid/5/5/6/5/8/4/2/2192d3c8-e123-44fe-8ccc-d16df7b9376c.pdf>
- Динамическая карта компетенций КомПас (Compass, Kompass), включая: модель ком-петентностного пространства личности, пирамиду самоактуализации, как инструмент измерения и развития soft-компетенций, модель мотивационной парадигмы, модель лепестков эмоций Свидетельство #2051400
<https://rkuzminov.lk.ireg.pro/media/rid/5/8/8/2/9/8/1/1284a6b0-eb1b-4f45-913d-ad0fa60fb45c.pdf>
- Иммерсионный подход к развитию soft-компетенций личности (техника иммерсионного чтения, как инструмент развития инфо-компетенции личности) Свидетельство #2052109
- Модульные междисциплинарные мультимедиа-кейсы для дошкольников и начальной школы (мЗк) (иммерсионное чтение)
<https://edrid.ru/rid/221.018.3f80.html>
- Компетентностное портфолио ххi века (компетентностное поле, компетентностное меню, компетентностный профиль)
<https://edrid.ru/rid/219.016.ba76.html>
- Индивидуальный модульный тренажер творческого мышления "Креативатор"
<https://edrid.ru/rid/217.015.948e.html>
- Технология перспективного (иммерсионного) чтения с этнокультурной доминантой
<https://edrid.ru/rid/217.015.946d.html>
- Комплексный образовательный психологопедагогический ресурс "Календарь-портфолио дошкольника"
<https://edrid.ru/rid/217.015.938f.html>
- Комплексное диагностическое тестирование би- и полилингвов 3-14 лет (ДКБ)
<https://edrid.ru/rid/217.015.9399.html>

PRODUCT
VISION



Казанский федеральный
УНИВЕРСИТЕТ
Елабужский ИНСТИТУТ

Предложение для Партнёра

Варианты сотрудничества:

- находим вместе новые прорывные решения для управленческих, образовательных и бизнес-задач (новые кейсы и линейки решений) и вы транслируете их на родственные вашему рынку (продажа или франшиза);
- формируем компетентностные профили ваших сотрудников и руководителей (которых вы пока не знаете, как нанять и прокачать), валидируем их на базе вашего бизнеса, и их подготовку – на базе вуза в вашем регионе
- собираем региональную программу дуального обучения для закрытия региональных лакун (партнерство бизнеса и вуза на основе КомПас);
- вы становитесь “крестными” ключевых для вашего профиля компетенций КомПас, поддерживая их оцифровку и открывая к ним бесплатный доступ для города/региона/страны (социальная ответственность бизнеса).

Вы уже управляете миром бизнеса - возьмите управление миром soft skills в свои руки!



Команда



Андрей Сенцов

Эксперт АСИ по направлению AI and Data, Предпринимательство и технологии. Член кадрового резерва руководителей РАНХиГИС Цифровой трансформации (ЦТ) госуправления. Опыт руководства командами и проектами ЦТ более 5 лет.



Виктор Бувевич

Советник РФ 2 класса, эксперт АСИ по образованию и кадрам; награда: “Изобретатель СССР”. Более 40 лет в управлении высшим образованием и госструктурах



Андрей Ротанов

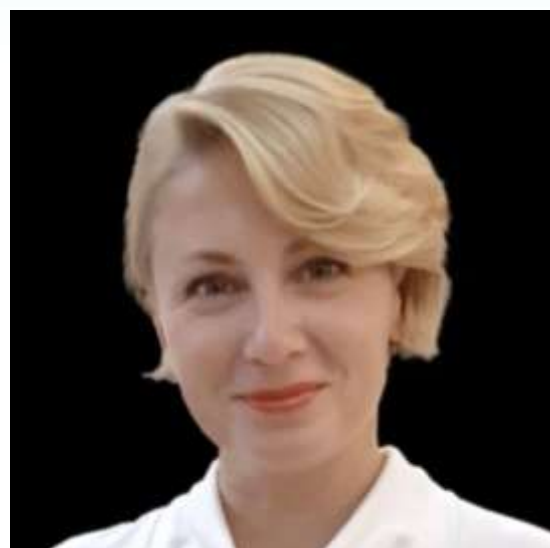
Разработка систем искусственного интеллекта для задач CV, NLP. Участник четвертьфинала ICPC 2020/2021. Участник World Skill. Участник data-хакатона WORLD AI&DATA CHALLENGE



Оксана Яроцкая

Член кадрового резерва (РАНХиГИС) руководителей по Цифровой трансформации госуправления. Опыт работы Product Lead в таких компаниях как: МВидео, Leroy Merlin, Центр развития экономики

Команда



Наталья Мазур

Педагог-психолог, предприниматель, экс-ведущая, автор, режиссер, продюсер региональных телепрограмм. Основатель и руководитель Детского центра развития эмоционального интеллекта “Центр Эмоций” (г.Пермь), руководитель образовательного проекта “Наставники” (г.Пермь)



Елена Попова (Ситис)

Предприниматель, бизнес-тренер, психолог. Сертифицированный эксперт-практик в области управления проектами: опыт руководства образовательными и HR проектами в федеральных и международных компаниях более 10 лет.



Наталья Харитон

Руководитель бизнеса (сеть ресторанов) 13 лет. Коуч, преподаватель бизнес школы ВГУ (организационная психология, бизнес психология). Методист онлайн образования (МФТИ для Coursera). Сертифицирована Минэкономразвития по работе с МСП (акселераторы по социальному предпринимательству в регионах).



Мария Дубцова

Руководитель проектов. Бизнес-аналитик.

Команда



Елена Малушко

к.п.н., лингвист, методист, переводчик, дизайнер онлайн-курсов; зам.директора по информатизации образовательного процесса института филологии и межкультурной коммуникации, доцент кафедры германской и романской филологии ВолГУ. Академический директор ЧУДО Лингвин. Опыт работы в ВО и ДО 10 лет



Елена Сенина

к.п.н., тьютор, игротехник, медиатор, психолог-тренер, доцент ФГАОУ ВО "Сибирский федеральный университет", преподаватель SibFU Honors College. Опыт работы системе высшего образования - свыше 18 лет, в дополнительном образовании - 14 лет. Маркетинг образовательных инноваций



Ирина Петрова

Доктор социологических наук, радиофизик, эксперт Рособнадзора; заведующий кафедрой отраслевой и прикладной социологии ННГУ. Победитель конкурса фонда В. Потанина 2021 г. Опыт руководства учебно-воспитательной работой 20 лет.



Дмитрий Березин

к.э.н., доцент Православного университета. Специалист по менеджменту организации (ГУУ), религиоведению (ПСТГУ), семейной медиации. Руководитель журнала "Батя". Руководитель разработки мобильных приложений (реализованные для iOS и Android "Православная библиотека", "Молитвослов", "Мой приход")

Команда



Николай Вторушин

Преподаватель, специалист по социальной философии, отчуждению человека.
Тестолог-специалист в области педагогических измерений. Специалист по управлению социальными процессами, антропологии образовательно-коммуникативного действия.
Ответственный за формирование целеполагания студентов (саморазвитие) НИ ТПУ



Светлана Тахтарова

Доктор филологических наук, лингвист, переводчик, представитель Гёте-института в РТ, зав.кафедрой теории и практики перевода Института международных отношений ФГАОУ ВО КФУ. Специалист по сетеобразованию и коммуникациям.



Анна Денисова

Лингвист. Методист.
Преподаватель английского языка.
Разработчик методического онлайн-контента, эксперт системы международных Кэмбриджских экзаменов.
Аналитик, коуч.



Анна Кривонос

Дизайнер проекта.
участник команды по созданию карьерного гида (форум работающей молодёжи 2021)

Команда



Яна Корнеева

НЛП-практик,
трудовой арбитр,
Аудитор комплексных контрольных мероприятий, консультант
Министерства труда Самарской области
Специалист в сфере закупок (44фз, 223-фз). HR-практик.



Татьяна Седых

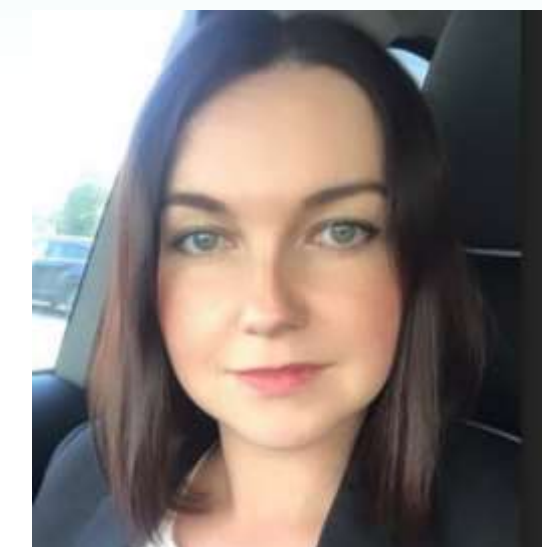
Экономист, EMBA.
Предприниматель, профессиональный бухгалтер (ИПБР). Опыт работы в реальном секторе более 20 лет, из них 15 лет главным бухгалтером, последние 5 л. - соучредительство и руководство.
Консультант по построению бизнес-моделей, постановке учета и учетных процедур, формализации бизнес-процессов и оптимизации документооборота.



Александра Пуляевская

Программист проекта, автор системы NIT for You (nitforyou.com), эксперт по сложным IT-решениям ООО "Златоуст".

Более 20 лет опыта работы в образовании и бизнесе.



Екатерина Драгуновская

Региональный эксперт АСИ в по направлению «Образование»
Эксперт по проверке работ дистанционного тура конкурса «БОЛЬШИЕ ВЫЗОВЫ» образовательного центра Сириус по направлениям «Большие данные», «Искусственный интеллект»

Команда



Руслан Кузьминов

Генеральный директор компании Product Vision (РФ), информатик-экономист, специалист по стратегическому менеджменту и маркетингу, когнитивист. Трекер более чем с 2000 стартапов и с несколькими десятками корпораций (КРОК, Авито, Яндекс, Газпром, mail.ru, Сбербанк, ВТБ, МТС, Мегафон, Ростелеком, Магнит, АСИ, Ланит и пр.). Более 15 лет работы на позициях CEO, CPO в telco, IT, media, EduTech, HR-Tech



Кудрявцева Екатерина

&к.п.н., PhD. Научный руководитель международных сетевых лабораторий "Инновационные технологии в сфере поликультурного образования" ФГАОУ ВО КФУ, эксперт федерального реестра научно-технической сферы РИНКЦЭ, эксперт АНО "Центр современных образовательных технологий", эксперт NAVIBV (ФРГ), эксперт SH.I, автор технологии КомПас и иммерсионного чтения и др. ТОП-40 в образовании АСИ. 1 место "Мой проект - моей стране" 2018 (РФ), "2000 интеллект-инноваторов мира" (Кэмбридж), Who is who in the world (Marquis, USA, 2011-2018) и др.



ИНТЕНСИВ
**Архипелаг
2121**

АГЕНТСТВО
СТРАТЕГИЧЕСКИХ
ИНИЦИАТИВ

20.35
УНИВЕРСИТЕТ

ПЛАТФОРМА НТИ



МИНИСТЕРСТВО НАУКИ
И ВЫСШЕГО ОБРАЗОВАНИЯ
РОССИЙСКОЙ ФЕДЕРАЦИИ

Контакты

e-kompas.net

rk@product.vision

ekoudrjavnseva@yahoo.de

**SOFT
КОМПЕТЕНЦИИ**

НАВЫКИ (HARD)

УМЕНИЯ

ЗНАНИЯ

ИНФОРМАЦИЯ