

**SMART
PIPELIME**

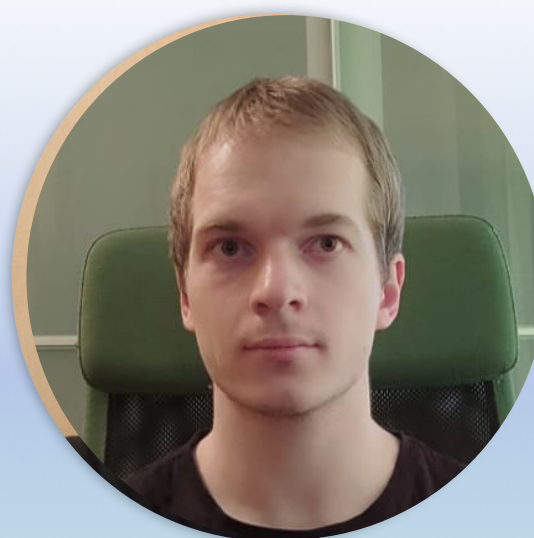
Low-code для высоконагруженных систем

*Ускоряем разработку и улучшаем
коммуникацию в команде*



Ястребов Кирилл - более 8 лет в сфере разработки IT-решений

- Машинное обучение и математическое моделирование
- Финтех и банкинг
- Проектирование и управление проектами



Золотов Игорь - более 6 лет в моделировании и разработке ПО

- Разработка банковского ПО (клиринги-депозиты)
- Предиктивное моделирование и Machine Learning
- Разработка решений на Haskell



Бизнес-аналитик

Кузнецова Виктория – более 3 лет в инновационной инфраструктуре РФ

- Просчет кредитного рейтинга промышленных компаний
- Аналитика рынка в промышленности
- Структурирование и упаковка проектов в ОЭЗ

Работа с
программистами

Недопонимание
между
программистом
и менеджером

Работа с аутсорс
программистами

Сотрудники
выполняют
несколько
ролей

Потребность каждого

**Быстрый
вывод в
PRODUCTION**

Ввод нового
сотрудника

Высокая текучка
разработчиков

Коммуникация
по 80+
микросервисам

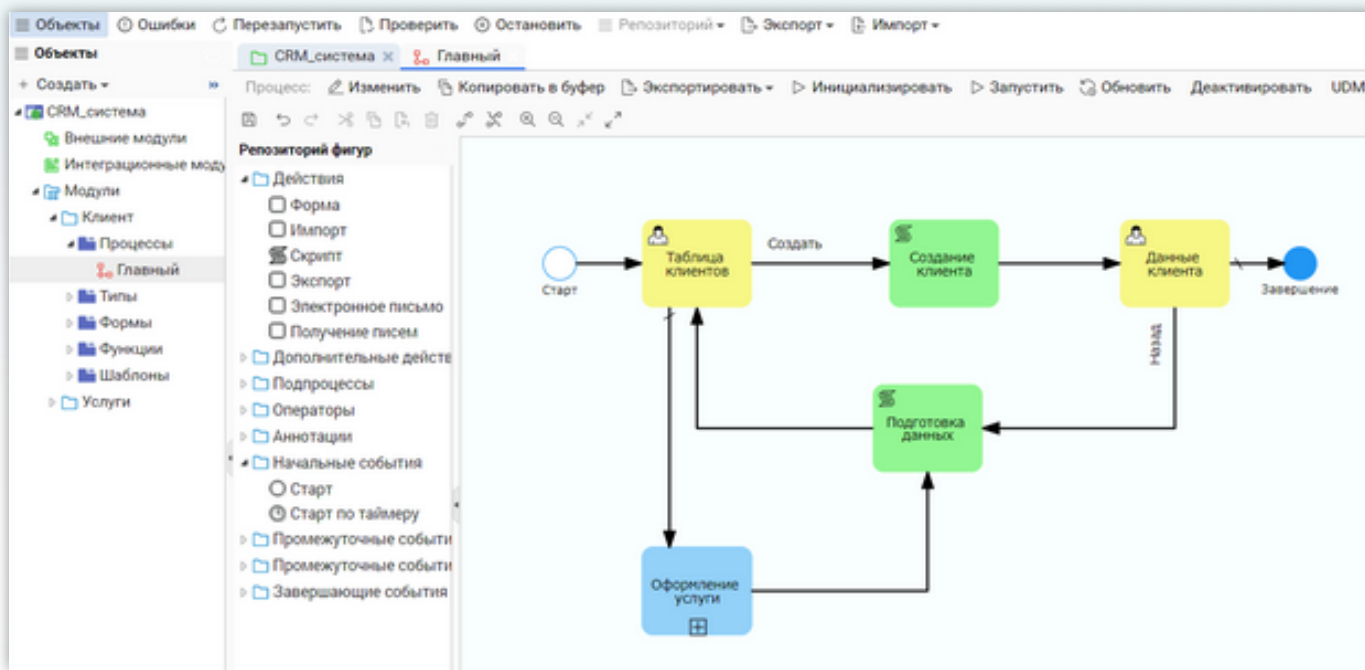
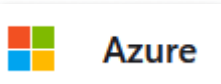
Ввод нового
сотрудника от
2-6 недель

Код

Монолитный
код

Сложность
масштабирования

Последствия: дополнительно 2-4 месяца разработки



Сегодня Low-code для бизнес-менеджера

Для создания бизнес-процессов, изменения параметров и подключения данных

Результат

Шаблонные решения
Сложность вывести продукт из под платформы

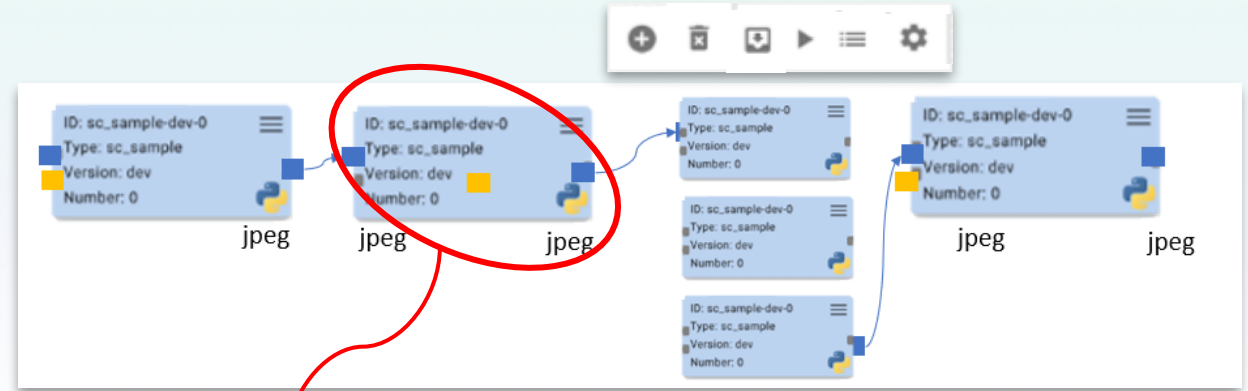
No code

Low code

Full-code

Компании из No-code и Low-code на этапе масштабирования приходят к full-code
Потребность в кастомизации, увеличении потока и безопасности

Добавляй код под каждый процесс и создавай его историю



Инструкция пользователя

Внесение изменений в код
в 2 клика

Главное – указать язык и тип данных на входе и выходе в окне параметров

Бизнес-менеджер собирать готовые шаблоны как в Low-code

Node name
OneHot

Description

Is Public

Inputs

Name	Type	Default	Adapter	Dynamic?	Delete
df	File	null	CSV	<input checked="" type="checkbox"/>	
dict_catego...	Inline	null	JSON	<input checked="" type="checkbox"/>	
max_unique...	Inline	10	JSON	<input checked="" type="checkbox"/>	

[ADD INPUTS](#)

Outputs

Name	Type	Adapter	Delete
df	File	CSV	

Adapter Node Source: Python

```

1 import pandas as pd
2
3 def run(df:pd.DataFrame, dict_categories, max_unique_count):
4     dict_categories = list(dict_categories.replace(',', '').split(','))
5
6     if dict_categories != []:
7         print(1)
8         oh_col = [col for col in dict_categories if len(df.loc[:, col].unique()) >= max_unique_count]
9     else:
10        oh_col = [col for col in df.columns if len(df.loc[:, col].unique()) <= max_unique_count]
11
12    df = pd.get_dummies(df, columns=oh_col, dummy_na=True, sparse=False)
13    print(dict_categories)
14
15    return dict(df = df)
        
```

[DEV: SUBMIT](#) [DEV: OPEN EDIT ADAPTER](#)

Стартап на микросервисной архитектуре

Потребность

Быстрый вывод прототипа для
работы с клиентом

Проблема

Высокая текучка
Постоянные созвоны

Сфера: технологические
стартапы с аналитикой, ИИ,
сложным программным
кодом

Автоматизация внутренних процессов разработки

20+микросервисная архитектура
+ несколько групп разработки

Потребность

Ввод нового специалиста в работу
Постоянные созвоны с командой
руководителю
Контроль за структурой
Коммуникация с тестировщиками

Сфера: аналитика данных, wifi
модерация, системы безопасности

Клиентопотоковые приложение

80+микросервисная архитектура +
несколько проектных групп

Потребность:

Быстро вносить изменения
Вносить изменения без разработчика
Говорить с разработчиками

Сфера: Вкусвилл, sports.ru

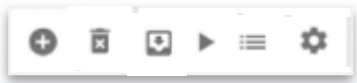
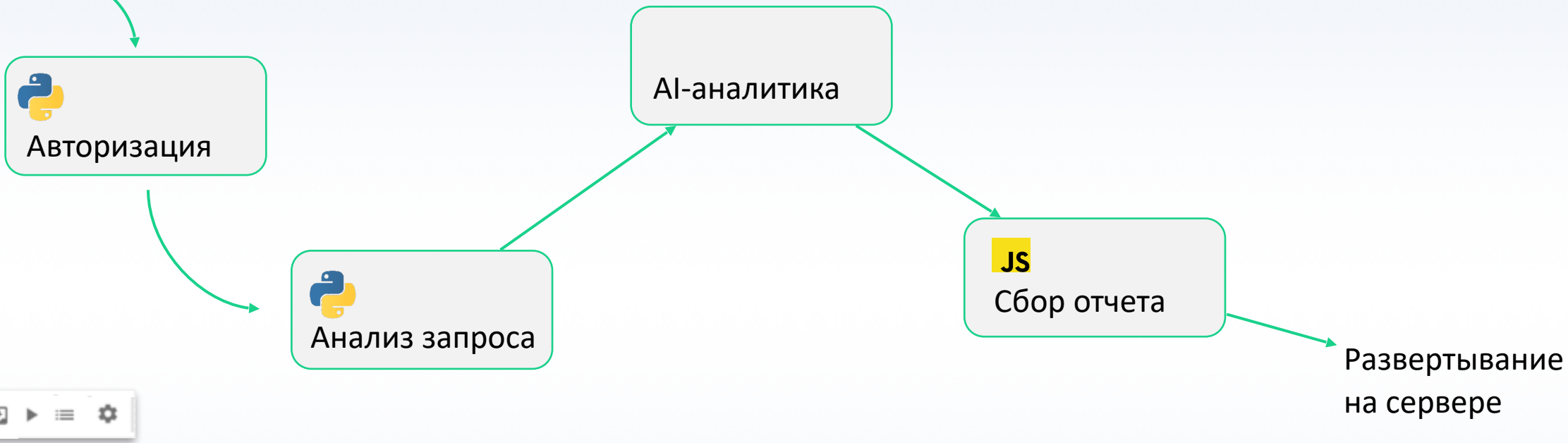
	Camunda	SPL	Airflow
Возможность создания кастомных блоков	+	+	+
Копирование блока на платформе любого пользователя	-	+	-
Шаблоны блоков	+	+	-
Языки программирования	Python, Go, JavaScript	C++, Python, JavaScript, Octave, R (возможно расширение)	Python, возможно расширение через запуск произвольных контейнеров
Удаленный запуск проекта с устройства (API-запрос)	-	+	-
Автономное увеличение ресурсов при увеличении клиентопотока	-	+	+
Любой тип входных данные в блок	+	+	+
Сохранение версий	+	+	-
Полноценная доступность и поддержка на территории РФ	-	+	+ opensource

BPMN конструктор

Проводник для сбора входных данных с передачей на сервер

Основной
продукт

Работаем с кодом и используем преимущества
Low code для масштабирования сложных задач
разработки ПО



Инструменты разработчика

Автоматическое
тестирование и отладка

API-интерфейсом в
одном окне

A/B тестирование на
часть пользователей

Банк микросервисов
для внедрения
руками менеджера

20 217 продуктов (2023)



Включено в реестр российского ПО

* «Единый реестр российских программ для электронных вычислительных машин и баз данных»



440 млрд руб (2022)

Компании потратили на разработку и поддержку сервисов (20% выручки)

165 млн руб

на текущих ресурсах
для систем мониторинга
умного дома и wifi,
предиктивной аналитики

На текущий момент 10 компаний
заинтересованы попробовать
продукт в действии

Прототип Miro
интерфейса и базового
функционала в облаке

До акселератора

Дополнительный функционал

Добавили нагрузочные и стресс-тесты

Запуск отдельных блоков в «замкнутом контуре» от настроек системы

Продажи

Провели 24 глубинных интервью и протестировали 6 целевых аудиторий

Переупаковали продукт в формат «просто и понятно»

Стратегия

Приняли решение развиваться как коробочное решение

Мы пришли с прототипом, а выходим с планом на развитие и ЦА

Концепция
Бизнес-модель
Интервью
Акселератор

2023

СЕГОДНЯ...

Получение первых продаж коробочного решения

Или пилотирование проекта



Пилотирование
Оптимизация прототипа
Акселератор

2024

ЗАВТРА...

Доработка визуал платформы под широкого заказчика

Создание прототипа маркетплейса и привлечение фрилансеров



Законченный продукт для B2B
Подготовка и тестирование Saas-маркетплейса

2025

...Выводим вас на новые скорости масштабирования

Запуск платформы-маркетплейса для широкого круга пользователей

Запуск Saas-решения для широкого круга пользователей

Вывод решения на международный рынок

2026



01

Корпоративное enterprise решение

Внедрение в IT-контур компании для создания микросервисов внутри Splime

02

SAAS - платформа

Облачное подключение к платформе и хранения данных

03

Маркетплейс с комиссионными сборами

Возможность продать часть своего микросервиса с доступом открытым/ закрытым к блоку

Возможность протестировать функциональность до покупки

60 тыс.руб/мес.

для систем мониторинга умного дома и wifi, предиктивной аналитики

100 тыс.руб/мес.*%

Подписочная система от загрузки сервера

5% от продажи*

Самозанятые разработчики, участники хакатонов, студенты, компании для окупаемости разработки

* Без оплаты сервера



CEO. Ястребов Кирилл

yastrebovks@gmail.com

@YastrebovKS

+7-901-715-04-64

**Мы создаем новые
функции для роста
ваших проектов**

Видео-гид по платформе

