

Атмагуру

Система управления корпоративными знаниями для роста компании.

Описание проекта

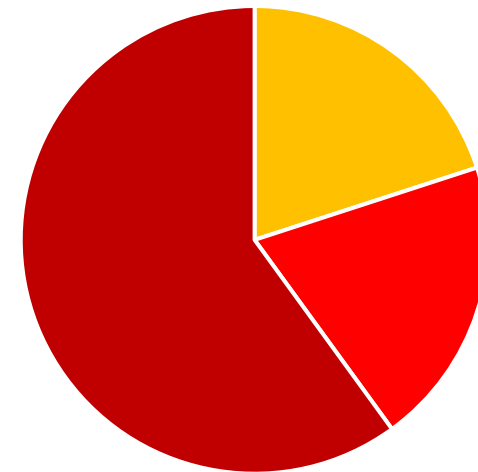
Мы делаем проект **Атмагуру**, помогающий компаниям сделать так, чтобы сотрудники четко выполняли свои функции так как нужно собственнику и чтобы при смене одного сотрудника в должности на другого, для бизнеса ничего не менялось.

Другими словами даем инструмент для построения бизнеса по функциональной модели.



**В проведенном нами
исследовании в 8 из 10
компаний есть
проблемы с обучением
сотрудников**

Ситуация с обучением



■ Все хорошо ■ Есть материалы ■ Нет системы обучения

Интеграция новых сотрудников дорогая и длительная, производится зачастую с участием собственника и опытных сотрудников.

- Новичка прикрепляют к более опытному сотруднику (оба работают на 50% в лучшем случае)
- Руководитель сам обучает сотрудника
- Дают бумажную «папку новичка»
- Предоставляют доступ к общей папке с материалами на общем диске
- Дают задания без какого-либо обучения вообще

Затраты:

2-12 недель

50 000 – 150 000 р

Сотрудники не хотят учиться и передавать знания.

- Меня никто не учил и я не буду
- Я и так все знаю
- У меня много дел, не до учебы
- А кто мне это оплатит?
- Потом как-нибудь почитаю
- Я не знаю как описать мой опыт

Затраты:

Долго внедрять
новые концепции
или вносить
изменения в
процессы

Как контролировать обученность при перемещении?

- Повысили в должности, что **нового** должен знать?
- Перевели в другое подразделения на ту же должность, какие особенности?
- Обучение имеет периодичность и устарело, как отследить?

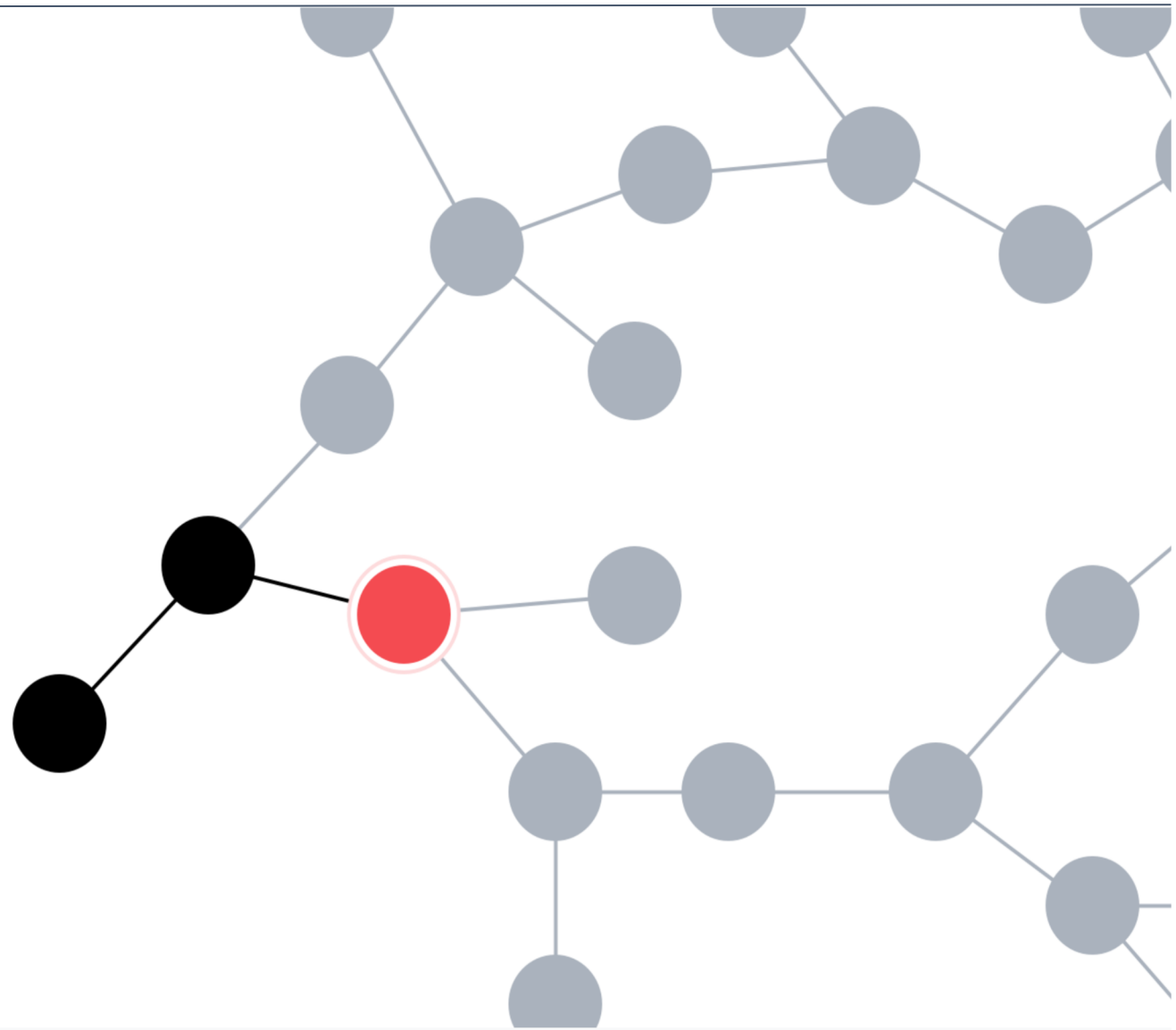
Выучил. Сдал. Забыл.

- Что делать, если сотрудник прошел обучение и продолжает «косячить»?
- Как быть если в курс добавился новый материал или обновился старый?
- Как быстро сделать срез знаний по должности или подразделению?

Решение

С помощью нашей платформы регламенты по должностям структурируются и упаковываются в обучающие карты, затем доносятся до сотрудников. Изучение контролируется на сводных графиках. Есть инструменты «обновления знаний в головах сотрудников»

Функционал IT-платформы не имеет аналогов и основан на опыте более одного миллиона человеко/курсов, проведенных с помощью разработанных нами с 2014 года заказных решений для корпоративного сектора.

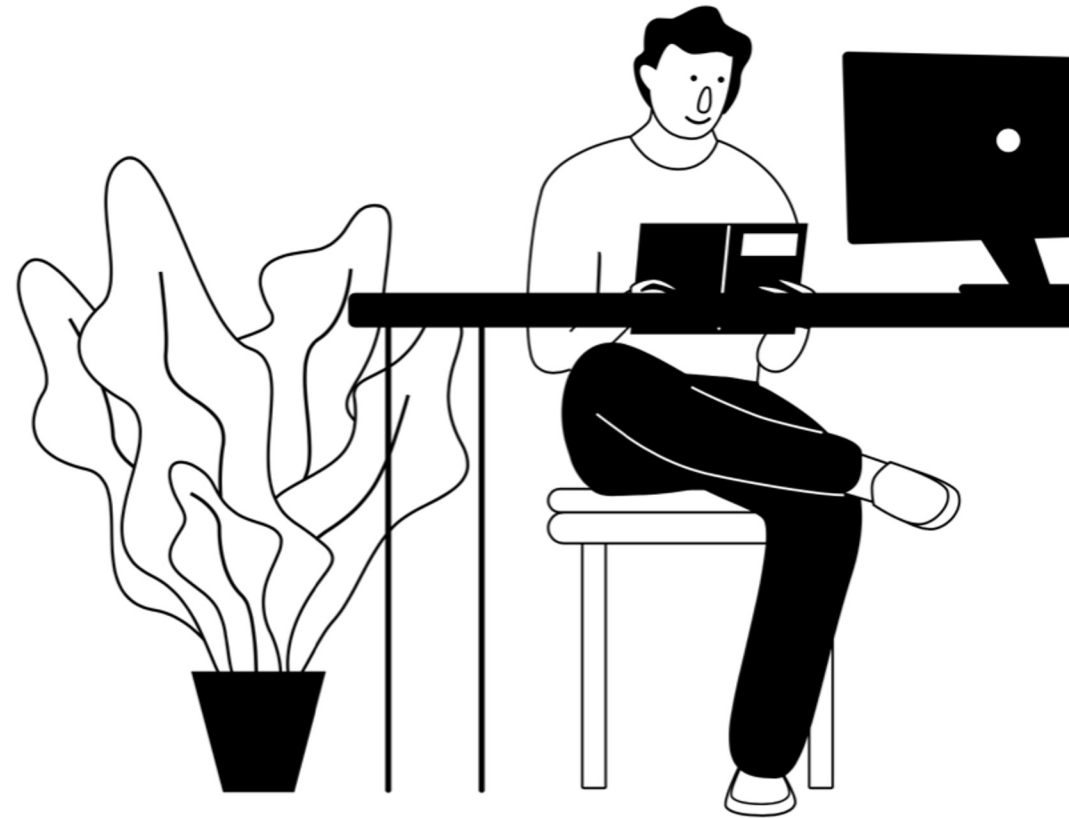


Профиль целевой аудитории

**Атмагуру идеально подходит
малому и среднему бизнесу,
от 20 сотрудников, если:**

- Бизнес активно растет и развивается;
- Требуется чтобы филиалы работали так же эффективно как центральный офис;
- Есть проблемы с текучкой кадров;
- Обучение новых сотрудников не производится или это делают опытные сотрудники;
- Сложно контролировать актуальность существующего обучения;
- Нужно чтобы все сотрудники по должностям работали эффективно с одинаковым набором знаний;

Например: ритейл, рестораны, охранные агентства, оптовые продажи, коммивояжеры, риэлторы...



Бизнес-модель

Монетизация — с помощью ежемесячной подписки

Актуальная стоимость для текущего функционала 100 ₺ за сотрудника в месяц. По мере добавления функций появятся новые тарифы.

Комиссия с продажи готовых курсов в магазине курсов

Организация корпоративного обучения «Под ключ»

Конкуренты

На рынке достаточно много конкурентов как среди традиционных LMS платных и бесплатных (iSpring, Webtutor, Moodle и тому подобные), так и среди новых систем типа Platrum, Sintegrum, Motivity, AcademyOcean и другие

По нашим исследованиям только в 2 из 10 компаний все хорошо, в 2 из 10 компаний начаты какие-то шаги в этом направлении, и в 6 из 10 компаний проблема с обучением сотрудников никак не решается.



Планы развития



- Создание мобильного приложения (конец 2023)
- Поиск оптимальной стратегии продаж;
- Масштабирование продаж;
- Подключение дополнительных программистов по мере поступления средств;
- Реализация нового функционала по плану развития продукта;
- Выход на рынки соседних стран.

The screenshot displays a project management interface with four main sections:

- Идеи Аتماгуру**: A grey box containing the text "Тут собираем идеи по развитию сервиса".
- Бэклог**: A list of tasks with checkboxes, including "Сделать карту менеджера по методологии", "Расширить функциональность редактора", "Маркетплейс", "Drag n drop документов", "Форматирование", "Персонализация", "Поиск", "Видео на подключенный диск и вставка плеера с youtube и vimeo в лекцию", and "Последовательность модулей".
- В работе**: A section with a task "Импорт структуры организации из Битрикс24" and a sub-task "Перевести интерфейс на английский язык".
- Опубликовано**: A section with a green checkmark icon and two completed tasks: "Спрашивать открытыми вопросами" and "Привести в порядок демо Аتماгуру (человеческие названия карт, модулей и оргструктуры)".

Результаты акселератора

**За время прохождения акселератора
была сделана дорожная карта проекта, презентация, проведены
консультации с экспертами и получена обратная связь,
определены сегменты целевых клиентов,
проведен cust dev, проверены гипотезы
по поиску клиентов и их проблематике**



Команда

**Проект создается средствами
существующей с 2008 года IT-компании
«Атма», сейчас над ним работают**

Руководитель и идеолог

Медведев Дмитрий

Методолог

Бикташев Артур

Ведущий разработчик

Ваганов Яков

Разработчик

Юдин Игорь

Сохраните контакты

**Атмагуру – система управления знаниями
для роста компании**

atmaguru.online

Руководитель и идеолог

Медведев Дмитрий

+7 962 542 42 42

Телеграм: @medvedevda

Создается IT-компанией «Атма» (<https://atma.company>)